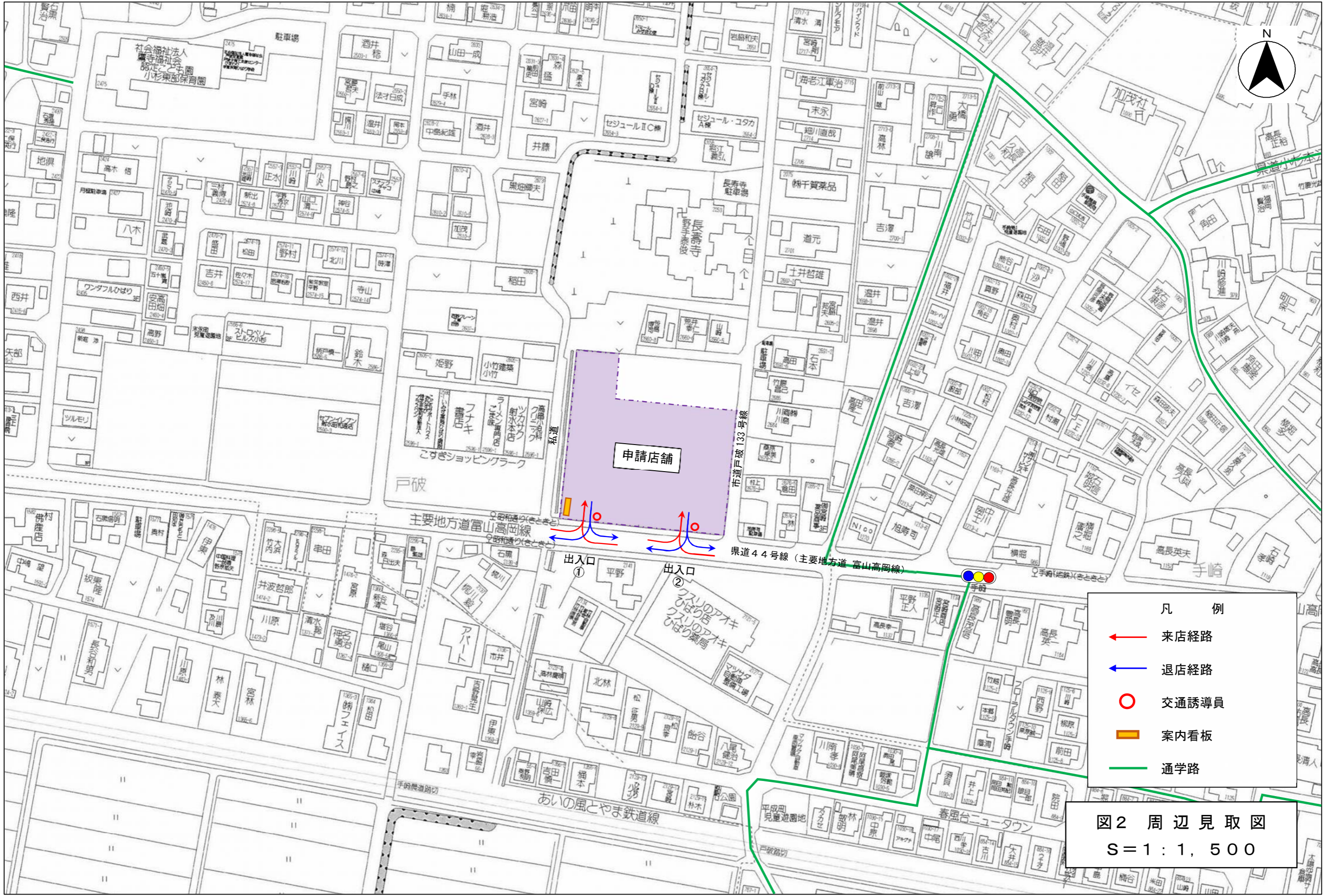
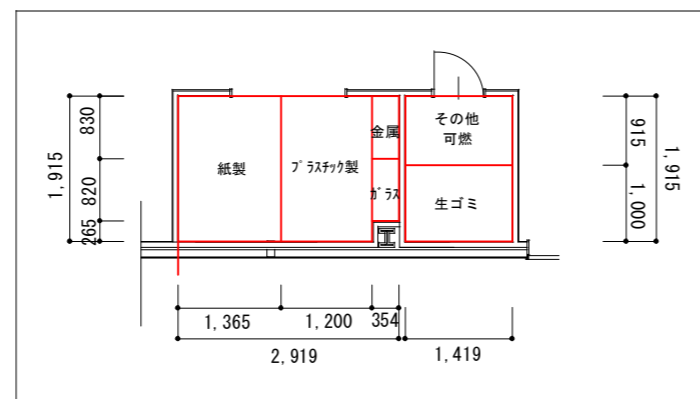
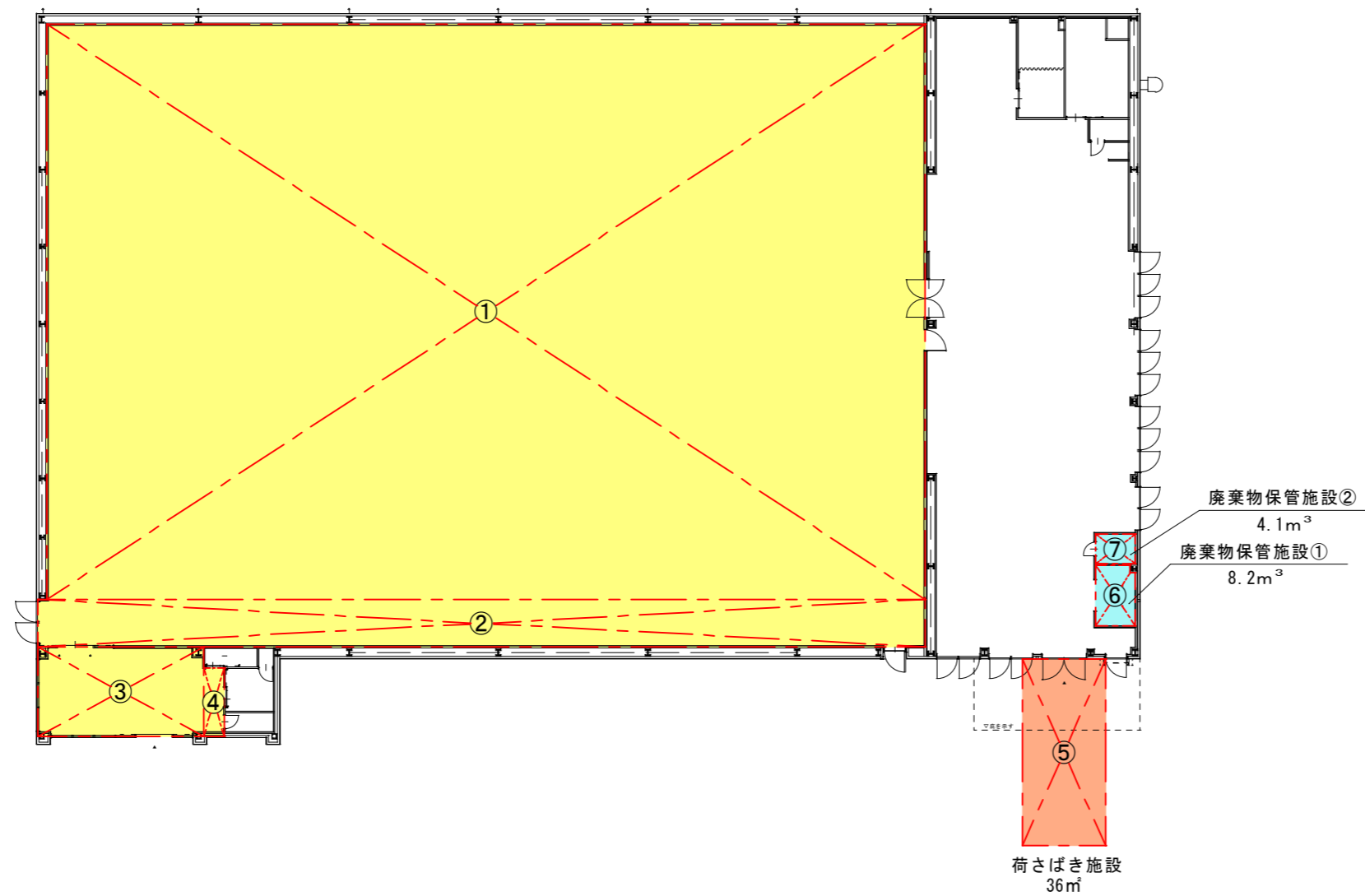


図1 建物位置図
S=1:10,000



- 凡 例
- ← 来店経路
 - ← 退店経路
 - 交通誘導員
 - 案内看板
 - 通学路

図2 周辺見取図
S=1:1,500



廃棄物保管施設拡大図 1/100

【求積表】

店舗面積	
①	$27.748 \times 42.363 = 1,175.489\text{m}^2$
②	$2.315 \times 42.800 = 99.082\text{m}^2$
③	$4.300 \times 8.000 = 34.400\text{m}^2$
④	$3.300 \times 1.000 = 3.300\text{m}^2$
売場面積 合計 : $1,312.271\text{m}^2$	

【求積表】

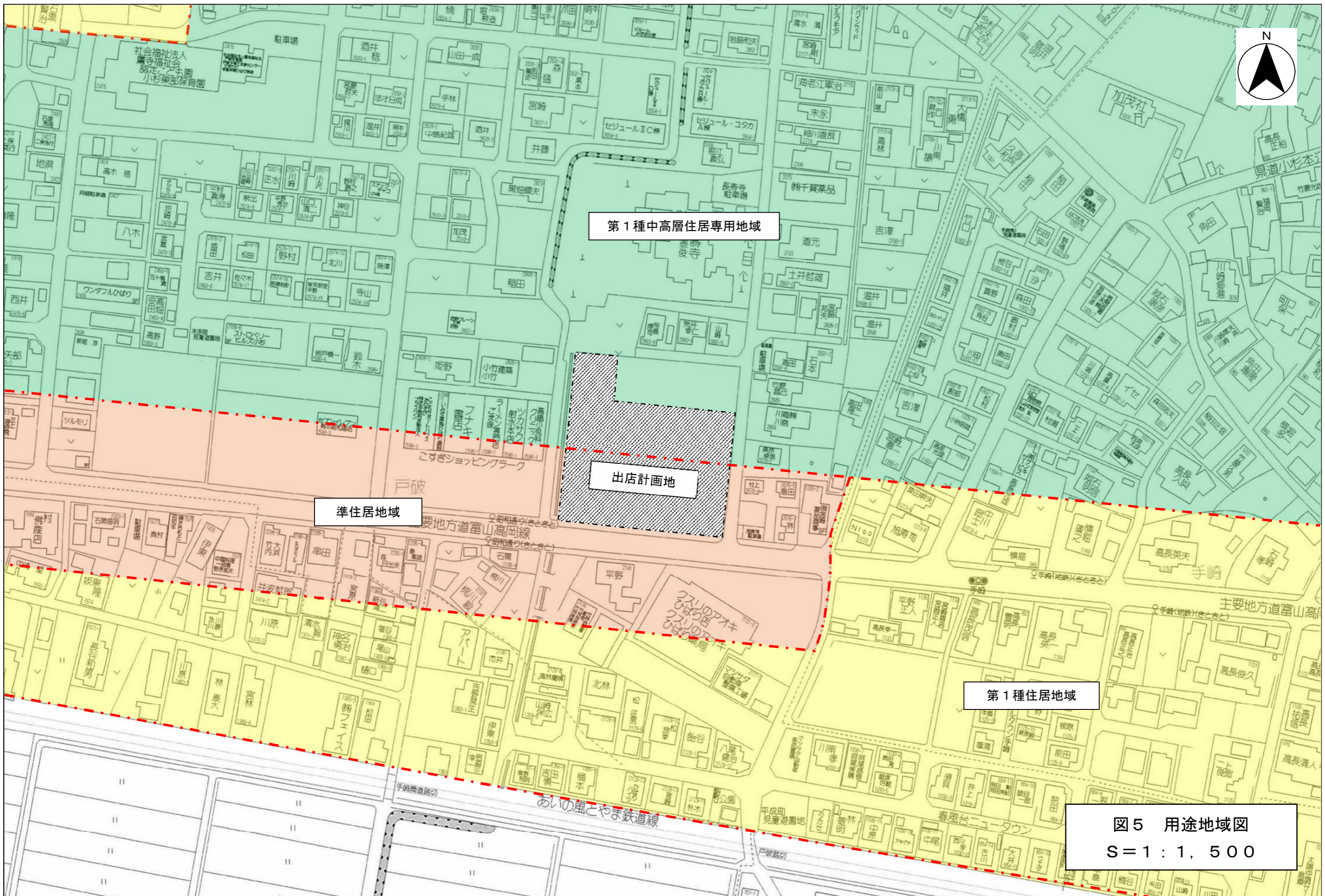
荷さばき施設面積	
⑤	$9.000 \times 4.000 = 36.000\text{m}^2$
合計 : 36.000m^2	

【求積表】

廃棄物保管施設①	
【紙製廃棄物】	
	$1.365 \times 1.915 \times 1.500 = 3.921\text{m}^3$
【金属製廃棄物】	
	$0.354 \times 0.830 \times 1.500 = 0.441\text{m}^3$
⑥	【ガラス製廃棄物】
	$0.354 \times 0.820 \times 1.500 = 0.435\text{m}^3$
	【プラスチック製廃棄物】
	$1.200 \times 1.915 \times 1.500 = 3.447\text{m}^3$
廃棄物保管施設②	
【生ゴミ等】	
	$1.419 \times 1.000 \times 1.500 = 2.129\text{m}^3$
⑦	【その他可燃性廃棄物】
	$1.419 \times 0.915 \times 1.500 = 1.948\text{m}^3$
廃棄物保管施設 (合計)	
面積合計 : 8.213m^2	
容積合計 : 12.321m^3	

図4 平面図兼求積図

S = 1 : 300



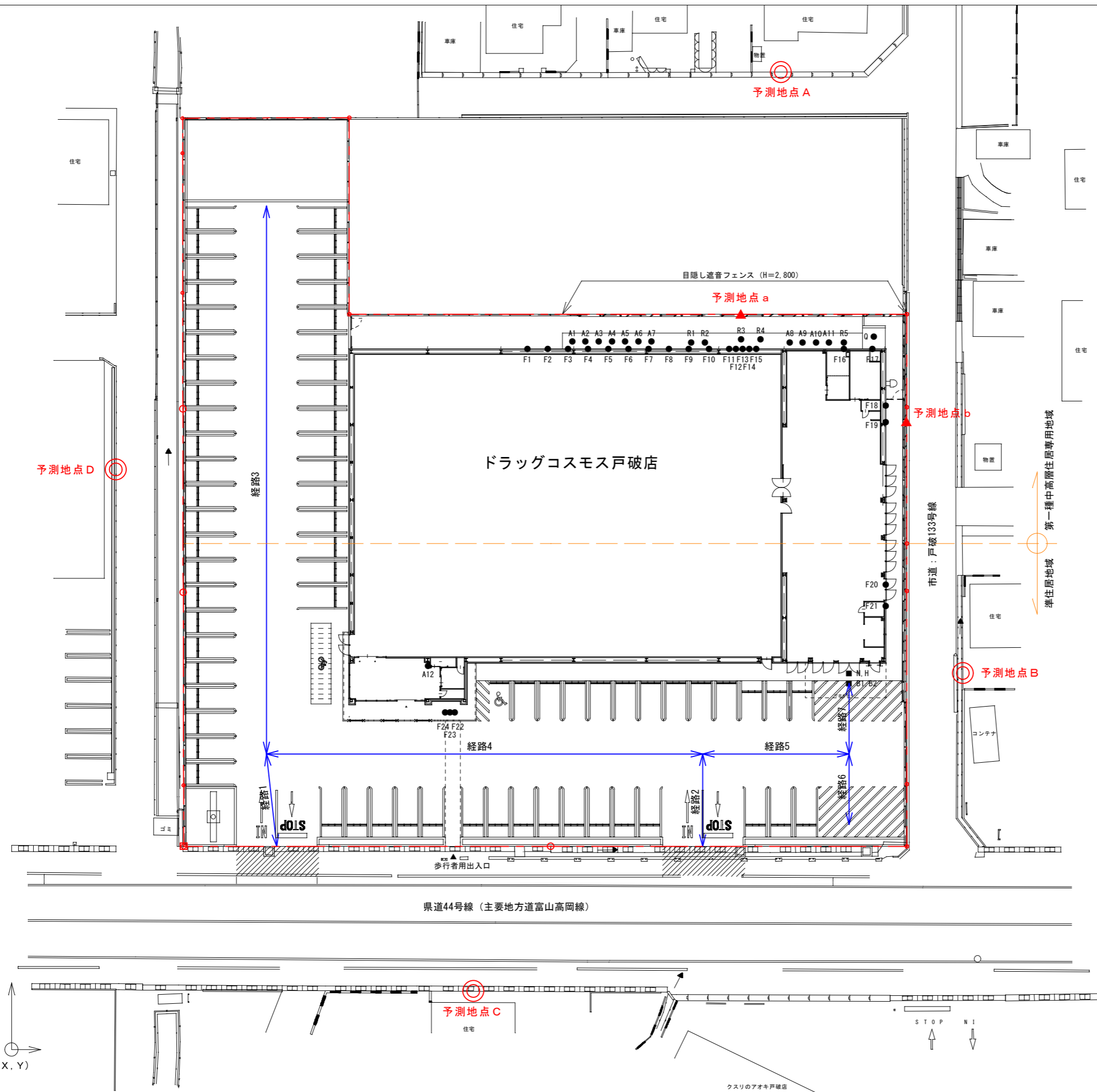
第1種中高層住居専用地域

出店計画地

準住居地域

第1種住居地域

図5 用途地域図
S=1:1,500



凡 例	
◎	予測地点 (等価騒音)
▲	予測地点 (最大値)
● (A1~A12)	空調室外機
● (R1~R5)	冷凍室外機
● (F1~F24)	換気扇
● (Q)	キュービクル
■ (N)	荷さばき作業
■ (H)	廃棄物収集作業
■ (B1~B2)	バックブザー音
↔	自動車走行経路

図6 騒音発生源位置図
S = 1 : 400