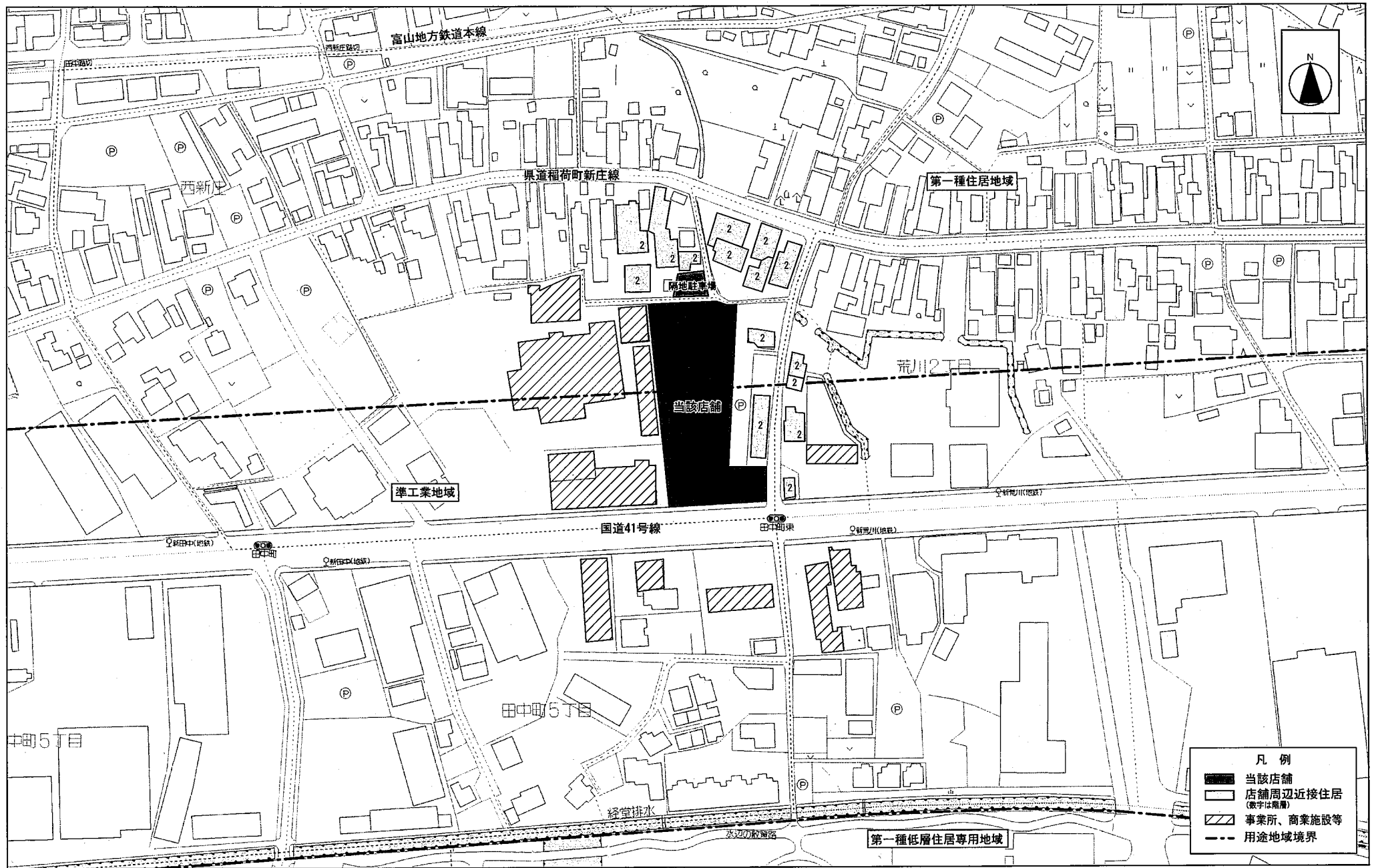
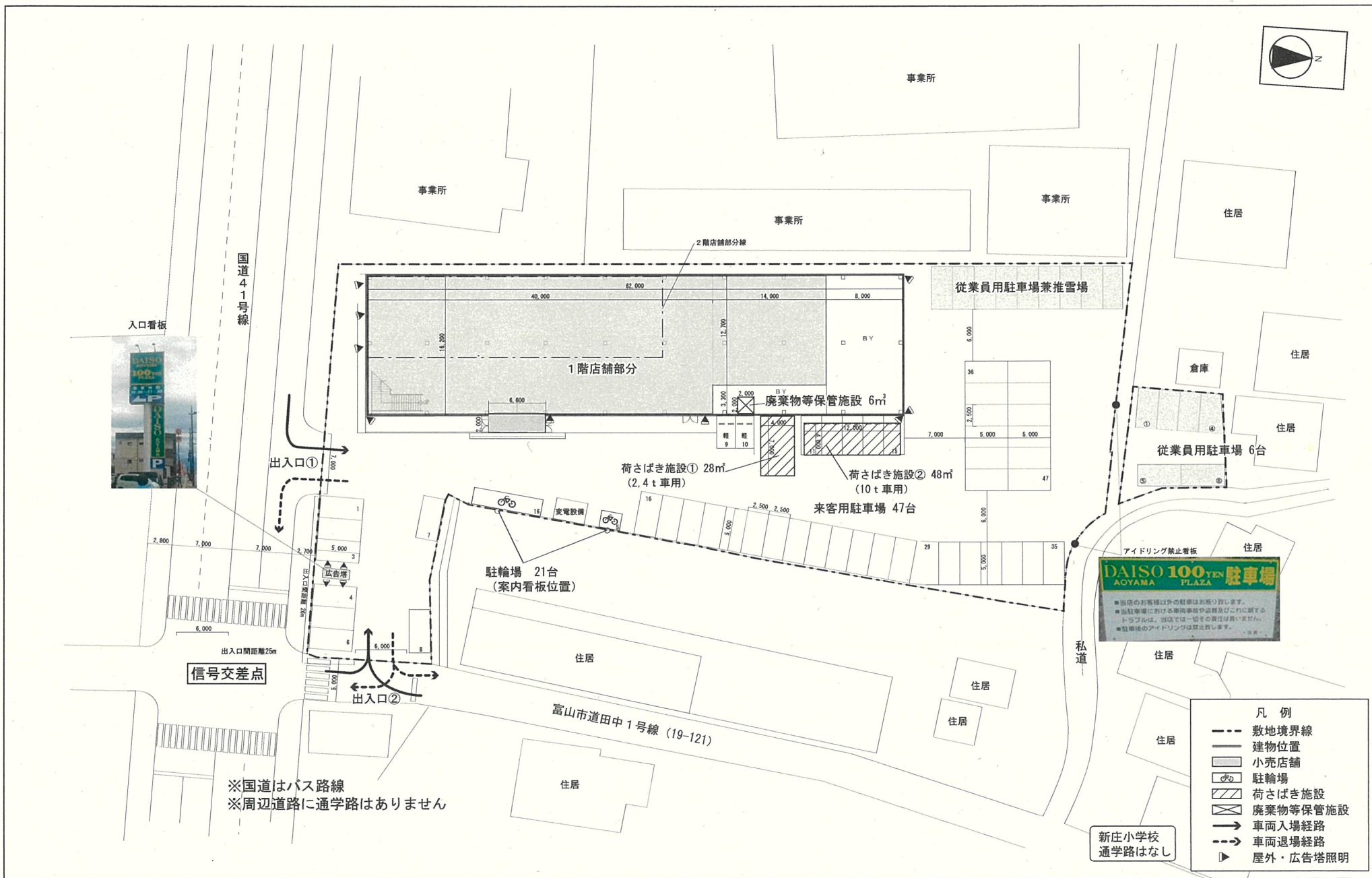


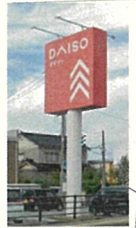
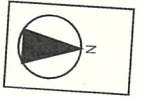
図面 1 周辺見取図 (S=1/15,000)



図面2 周辺見取図(S=1/1,500)



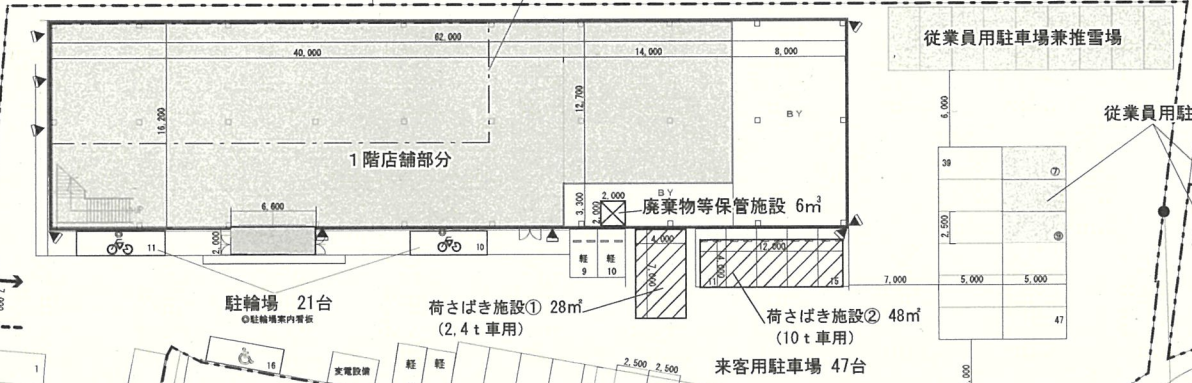
図面3 建物配置図 (変更前) (S=1/400)



国道41号線

信号交差点

※国道はバス路線
※周辺道路に通学路はありません



駐輪場 21台
○駐輪場案内看板

来客用駐車場 47台

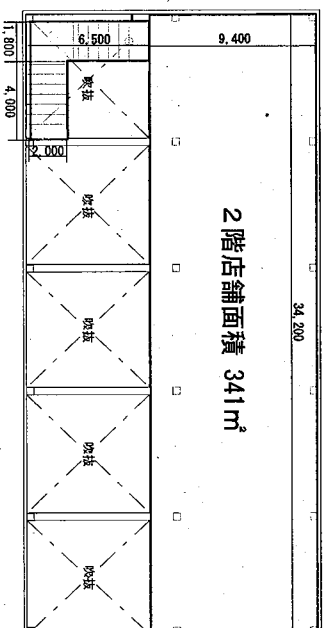
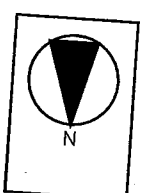
私道

富山市道田中1号線 (19-121)

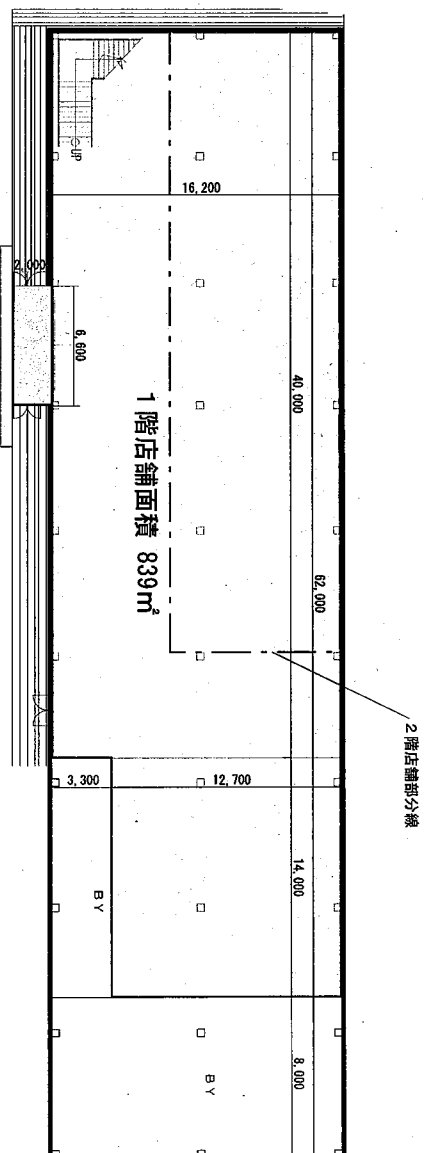
- 凡例
- 敷地境界線
 - 建物位置
 - 小売店舗
 - 駐輪場
 - ▨ 荷さばき施設
 - ▨ 廃棄物等保管施設
 - 車両入場経路
 - 車両退場経路
 - ▶ 屋外・広告塔照明

新庄小学校
通学路はなし

図面4 建物配置図 (変更後) (S=1/400)



【2階平面图】



【1階平面图】

图面 5 各階平面图 (S=1/400)