

# 没後100年 富岡鉄斎



富山テレビ開局55周年・富山県水墨美術館開館25周年記念

2024年 7月12日(金)～9月4日(水)

前期:7月12日(金)～8月4日(日) 後期:8月7日(水)～9月4日(水) ※会期中、展示替えをおこないます

休館日=月曜日(7月15日、8月12日、9月2日は開館)、7月16日、8月6日 開館時間=午前9時30分～午後6時

※入室は午後5時30分まで ※初日は、開会式終了後に一般オープンとなります

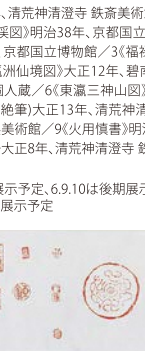
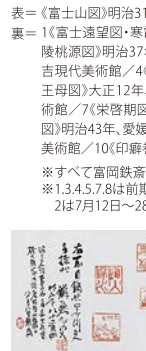
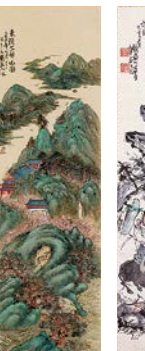
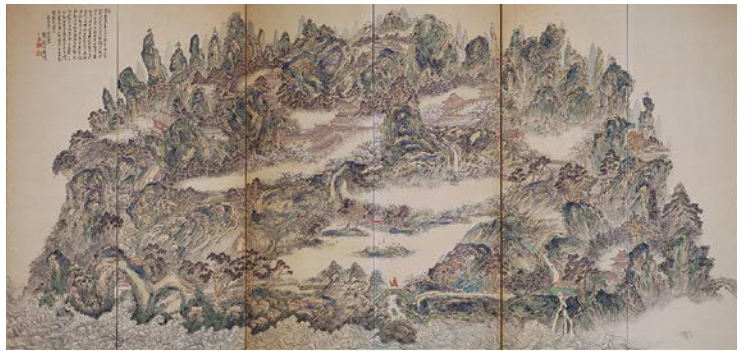
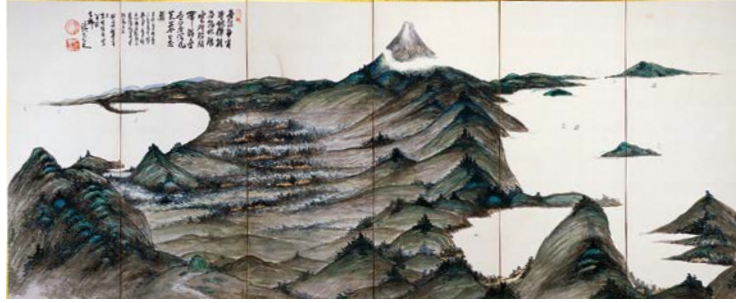
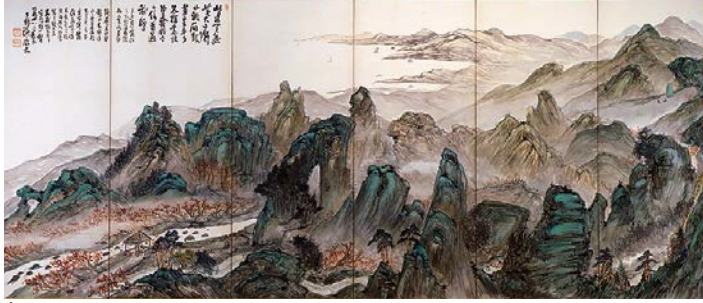
主催=富山県、富岡鉄斎展実行委員会(富山県水墨美術館、富山テレビ放送)、清荒神清澄寺 鉄斎美術館、毎日新聞社 共催=北日本新聞社  
協賛=大谷製鉄、北日本物産、ケンケン、五万石、トナミ運輸、トヨタカラー富山、姫野精工所、リードケミカル、ライブアートブックス(順不同)

富山県水墨美術館

THE SUIBOKU MUSEUM, TOYAMA

# 没後100年 富岡鉄斎

世に「最後の文人画家」と称えられる富岡鉄斎(1836-1924)。幕末の京都に生まれ、幅広い学問と多様な流派の絵画を学び、深い学識に裏付けられた豊かな画業を展開しました。彼の作品は、同時代の画壇の巨匠たちや京・大阪の町の人々、新世代の青年画家たちをはじめ、今日まで国内外で高く評価されています。2024年の大みそか、鉄斎は没後100年を迎えます。これを機に、本展では彼の画業と生涯をあらためて回顧します。名作として知られる作品はもちろんのこと、近年になって再発見された作品、また画室を彩った文房具や筆録等も取り上げ、鉄斎の日常も垣間見ていただきます。当館では約10年ぶり3回目となる鉄斎展、今までとはひと味違った切り口でお楽しみください。



表=《富士山図》明治31年、清荒神清澄寺 鉄斎美術館 ※後期展示予定  
裏= 1《富士遠望図・寒霞溪図》明治38年、京都国立近代美術館 / 2《蓬莱仙境図・武陵桃源図》明治37年、京都国立近代美術館 / 3《福祿寿図》大正12年、碧南市藤井達吉現代美術館 / 4《瀛洲仙境図》大正12年、碧南市藤井達吉現代美術館 / 5《西王母図》大正12年、個人蔵 / 6《東瀛三神山図》大正6年、清荒神清澄寺 鉄斎美術館 / 7《宋啓期図》(絶筆)大正13年、清荒神清澄寺 鉄斎美術館寄託 / 8《鮮魚図》明治43年、愛媛県美術館 / 9《火用憤書》明治・大正時代、清荒神清澄寺 鉄斎美術館 / 10《印麈巻》大正8年、清荒神清澄寺 鉄斎美術館

※すべて富岡鉄斎作  
※1.3.4.5.7.8は前期展示予定、6.9.10は後期展示予定  
2は7月12日～28日展示予定

## 関連行事

### ■ 講演会「富岡鉄斎 万巻の書と万里の路」

日時=7月27日(土) 午後2時(開場午後1時30分)  
講師=梶岡秀一氏(京都国立近代美術館 学芸課長)  
会場=映像ホール 定員=50名(先着順)

### ■ ギャラリートーク

日時=8月3日(土)、8月24日(土) 各日午後2時  
講師=当館学芸員  
会場=展示室1・2

その他の関連行事の実施ならびに内容については、水墨美術館のウェブサイト、SNS、TVCM等でお知らせします。最新情報をご確認ください。

※いずれも聴講は無料ですが、当日有効の本展観覧券が必要です  
※いずれも申込は不要です  
※講演会は満席になり次第入場を制限する場合があります

観覧料【一般】1500(1200)円 【大学生】1200(1000)円 【前売一般】1200円

リピーター割 本展半券(招待券及び無料の観覧券をのぞく)を総合受付でご提示いただくと、半券一枚につきお一人様のみ、団体料金でご覧いただけます。

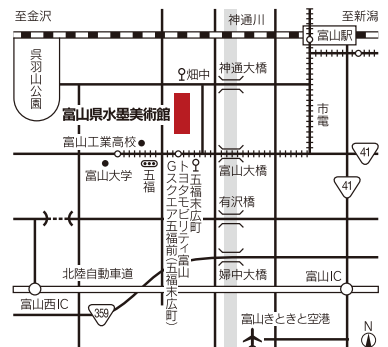
※( )内は20人以上の団体料金。※この料金で常設展も観覧できます。  
※小・中学生・高校生及びこれらに準ずる方、各種障がい者手帳をお持ちの方の観覧は無料です。  
※大学生券に該当する人の詳細については、ウェブサイト等でご確認ください。

【前売券販売所】7月11日(木)まで販売  
富山県水墨美術館、富山県美術館、アーツナビ(富山県民会館、富山県教育文化会館、富山県高岡文化ホール、新川文化ホール)、  
ローソンチケット(Lコード56976)、チケットぴあ(Pコード686-951)

【常設展示】近代水墨画の系譜 / 下保昭作室 ※企画展の観覧券でご覧いただけます。  
【館内施設】茶室「墨光庵」(立礼席、薄茶とお菓子) ※土日祝日および7月12日、8月13日～16日の午前11時～午後4時に営業。  
ミュージアムショップ「風花」

【次回企画】歌麿、北斎、若冲、蕭白、秋暉… 魅惑の揃水軒コレクション—江戸絵画の奇才たち 9月14日(土)～11月10日(日)

【交通のご案内】  
【富山駅南口から】■市内電車(大学前行き)「トヨタモビリティ富山Gスクエア五福前(五福末広町)」下車、徒歩約10分 ■地鉄バス③乗場から小杉・高岡方面行「五福末広町」下車、徒歩約10分 / ⑦乗場から四方・新桜谷町・石坂・北代循環行「畑中」下車、徒歩約10分 ■タクシー約10分  
【富山空港から】タクシー約25分 【北陸自動車道】富山IC、富山西ICから自動車約20分 【無料駐車場】乗用車165台、バス7台



〈富山県水墨美術館〉  
〒930-0887 富山市五福777  
Tel.076-431-3719 Fax.076-431-3720  
https://www.pref.toyama.jp/1738/

富山県水墨美術館

THE SUIBOKU MUSEUM, TOYAMA