

# 国営・附帯県営「氷見地区」の 農業用水路の復旧状況について



- 国営幹線、県営支線の全延長で応急復旧等や充水試験を4/17に完了

	総延長	調査延長	進捗率	備考
国営幹線	27.1km	27.1km	100%	3/26完了
県営支線	115.2km	115.2km	100%	4/17完了
計	142.3km	142.3km	100%	

令和6年能登半島地震の調査・復旧チーム動員延べ人数（4月19日時点）

国	県	県土連	土改	コンサル	県OB	計
1,649	602	38	105	163	47	2,604

# 応急復旧等の対応状況

## 【被災・復旧状況の写真】

- 国営幹線

氷見市飯久保地内



被災状況



管の離脱



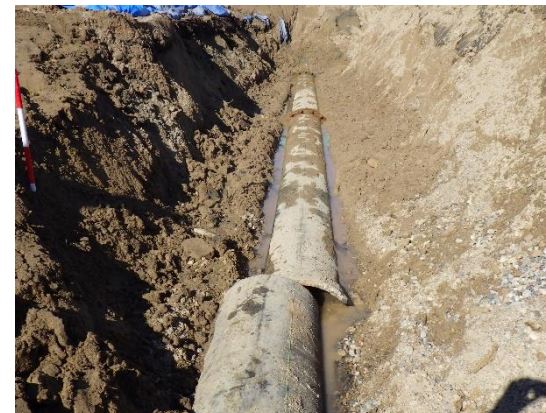
管の交換

- 県営支線

氷見市神代地内



被災状況



管の離脱



管の交換

# 末端水路の復旧状況、水稲作への影響

- 末端水路（約1,000km）は、災害復旧事業としての**応急復旧等を、本日4/25までに完了予定**
- 田面亀裂等により、**水稲の作付不能面積は、1.0ha程度（4/11時点）**。4/26から五位ダムからの取水が可能となるが、**今後、ほ場への通水により、水稲の作付困難なほ場が確認されるおそれもある**
- 圃場、**農業用水路等に不都合が生じた場合には、その都度、氷見市等と連携しながら対処を行い、営農に支障がないよう対応していく**

担当：農村整備課／農業技術課