

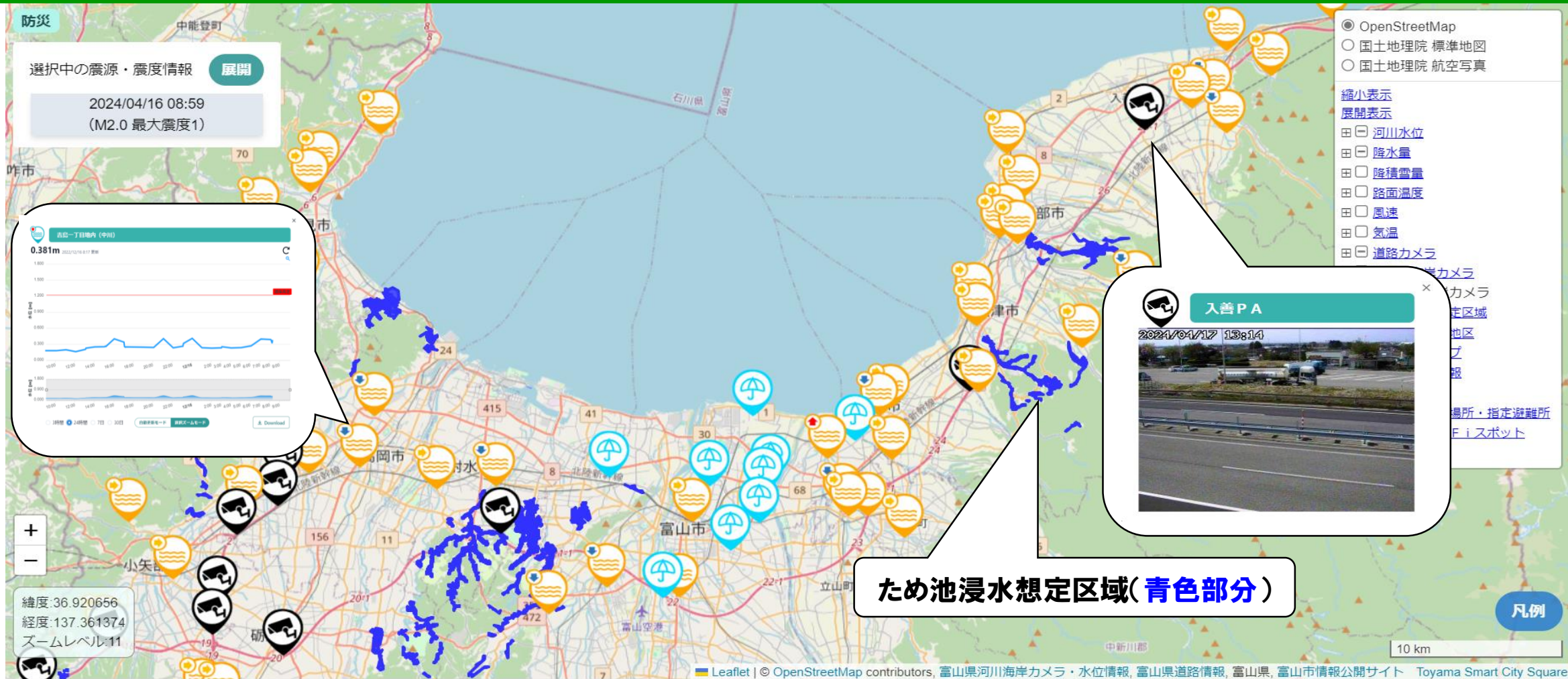
# 「シームレスデジタル防災マップ」の 公開について



- 国、県、市町村が公表している**災害関連情報を集約し、地図上に可視化したダッシュボード「シームレスデジタル防災マップ」**を本日(4/25)から公開

※センサーデータやオープンデータなど、様々なデータを集約、可視化、共有化することが可能な基盤「富山データ連携基盤」に格納したデータをもとに「シームレスデジタル防災マップ」を作成

# 「シームレスデジタル防災マップ」のイメージ



＜オープンデータ＞

指定避難所  
指定緊急避難場所  
交通機関GTFS

＜ハザードマップ＞

ため池浸水想定区域  
山地山岳危険地域  
浸水想定区域

＜国・気象庁＞

気象観測データ  
河川流路  
震源・地震情報

＜カメラ＞

道路カメラ(国道)  
道路カメラ(県)

＜河川水位(センサー)＞

河川水位(国)  
河川水位(県)

＜道路(センサー)＞

積雪深  
道路温度  
※冬季のみ

# シームレスデジタル防災マップへのアクセス

➤ 「シームレスデジタル防災マップ」

➤ <https://publicsite.tdcp.pref.toyama.jp/>



● 「富山データ連携基盤」(CKAN※)

<https://ckan-front.tdcp.pref.toyama.jp/>

※県のセンサーデータ・オープンデータのデータ管理サイト



(担当)【シームレスデジタル防災マップ】行政デジタル化・生産性向上課/防災・危機管理課  
【富山データ連携基盤】行政デジタル化・生産性向上課