

富山県創業支援センター及び  
富山県創業・移住促進住宅  
指定管理者参考資料

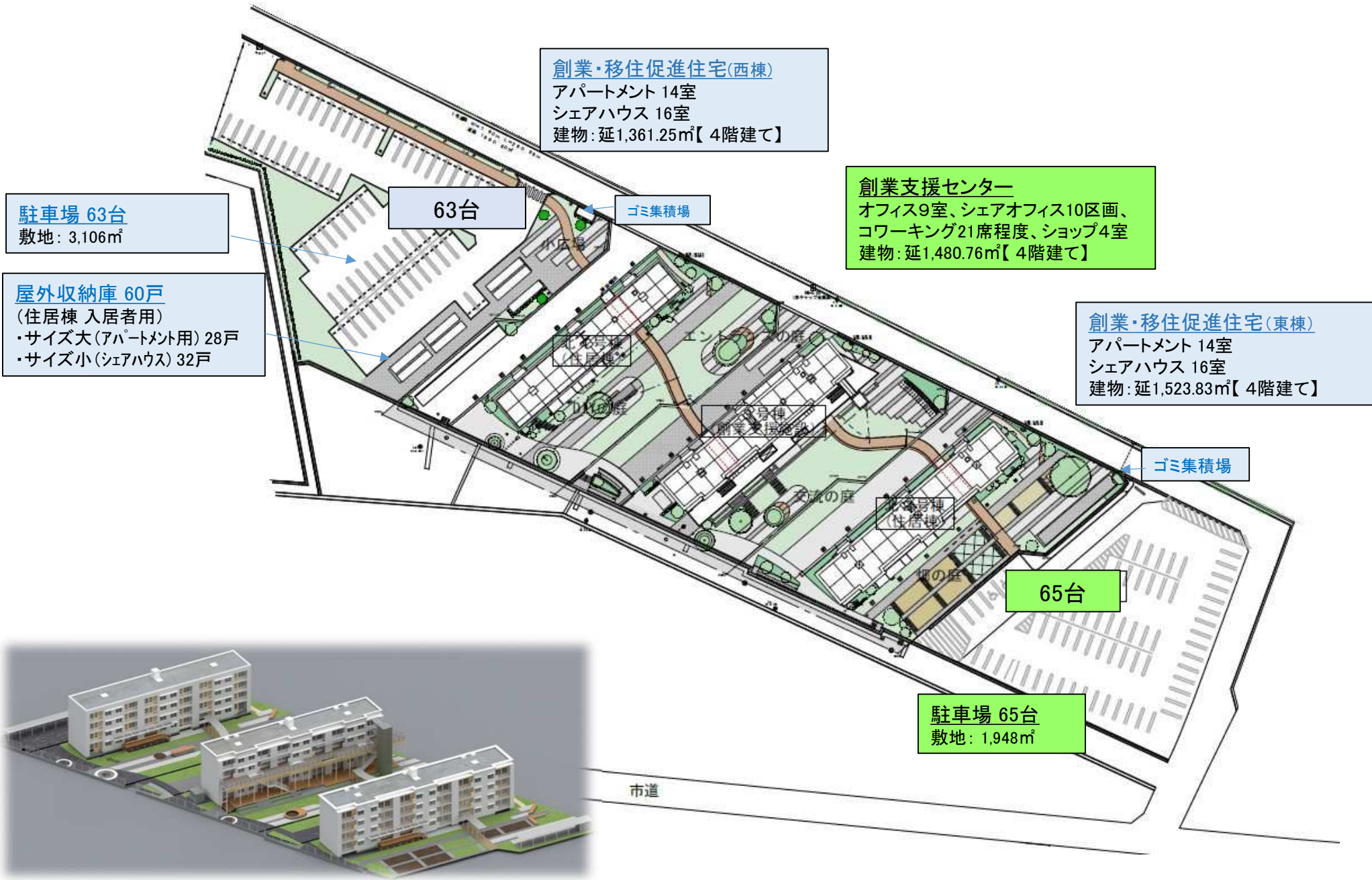
令和6年7月

富山県商工労働部地域産業振興室

## 目 次

- 【参考資料1】施設の概要
- 【参考資料2】条例の概要
- 【参考資料3】富山県創業支援センター条例
- 【参考資料4】富山県創業・移住促進住宅条例
- 【参考資料5】富山県創業支援センター条例施行規則
- 【参考資料6】富山県創業・移住促進住宅条例施行規則
- 【参考資料7】平面図
- 【参考資料8】設備・備品一覧

# 施設の概要 (広域図)



### 施設の概要(創業支援センター)

フロア	名称	面積(m <sup>2</sup> )	現在の料金設定 (月額・税込)	条例上の料金区分	備考
4F	オフィス1	10.03	28,600円	オフィス	・各室に個別空調あり ・各室ごとの個別電気メーターはない (各室料金は電気代相当額を含めた料金設定を想定)
	オフィス2	11.89	33,000円		
	オフィス3	10.93	30,800円		
	オフィス4	16.87	45,100円		
	オフィス5	7.72	23,100円		
	オフィス6	13.11	36,300円		
	オフィス7	13.11	36,300円		
	オフィス8	16.87	45,100円		
	オフィス9	7.72	23,100円		
	会議室3	29.98	—		利用料無料。入居者のみ利用可。
	バックヤード	29.98	—		指定管理者用のフリースペースとして運用
	リフレッシュルーム	29.98	—		利用料無料。入居者のみ利用可。
	シャワー・ランドリールーム	7.72	—		利用料無料。入居者のみ利用可。
【その他施設】	ロビー2ヶ所、ロッカー室2ヶ所、バルコニー、トイレ等				
3F	シェアオフィス	100.72	16,000円	シェアオフィス	10区画(1人区画あたり専有面積5.56m <sup>2</sup> )
	OYA-CO WorkingSpace	29.98	※1	コワーキングスペース	7席程度、畳コーナー・授乳室附属
	プレゼンルーム	37.44	—		利用料無料。入居者のみ利用可。
	会議室2	10.03	—		利用料無料。入居者のみ利用可。
	リビングダイニングキッチン	37.44	—		ミニキッチン、洗面附属
	【その他施設】	エントランス、コモントラス、多目的トイレ等			
2F	コワーキング1	29.98	※1	コワーキングスペース	7席程度
	コワーキング2	29.98	※1		7席程度
	創業相談室	11.89	—		
	【その他施設】	会議ブース(打ち合わせスペース15m <sup>2</sup> 程度)2ヶ所、コピー室(コピー機は指定管理者で用意)、モバイルルーム(1人用)、給湯室、トイレ等			
	会議室	13.11	1,000円/時間	貸室	定員6人程度
	スタジオ	16.87	550円/時間		
	ギャラリー	13.11	550円/週		
	オンラインルーム 大	7.72	—		
ワークショップアトリエ	50.36	660円/時間			流し台、撮影用機材附属
1F	チャレンジショップ1	22.54	ワゴン1台につき250円/週	貸室	・電気子メーター設置。現在はワゴン貸し
	チャレンジショップ2	51.35	15,000円	チャレンジショップ	・厨房設備附属 ・電気、水道、ガスの子メーター設置 ・チャレンジショップ3は2店舗用。厨房設備も2箇所あり。
	チャレンジショップ3	51.35	8,000円		
	チャレンジショップ4	13.05	4,000円		
	イベントスペース	50.36	660円/時間	貸室	
	ラボ(工房)	50.36	3,300円/月		
	【その他施設】	多目的トイレ、郵便ボックス(貫通路)等			

※1 コワーキングスペースの現在の料金設定は、ドロップイン(1日):500円(税込)/名、月額:10,450円(税込)/名。

駐車場(無料)

58台

(参考)現在の自主事業

事業名	事業概要
郵便物転送事業	郵便物の有料転送(週1回、隔週1回の2プラン)
視察対応事業	入所検討ではない視察への有料対応(視察料金5名まで5,500円(税込)／以降1名様追加ごとに1,100円(税込))
臨時駐車場調整事業	敷地横の県有地を駐車場として利用する際の、手続き業務(実費請求)
自動販売機設置事業	清涼飲料水自動販売機の設置

## 施設の概要(創業・移住促進住宅(2棟))

### 東棟

フロア	用途		各部屋面積	現在の料金設定 (月額・税込)	室数	光熱水費
4F	アパートメント	1LDK	57.13	49,000円	4	各室に電気・水道・ガスの親メーターあり(入居者が電力会社等と直接契約可能)
			57.13	51,000円	2	
3F	アパートメント	1LDK	57.13	50,000円	4	
			57.13	52,000円	2	
2F	シェアハウス 大(5人用) 2か所	個室1	13.10	48,000円	2	
		個室2	8.62	44,000円	2	
		個室3	8.85	46,000円	2	
		個室4	8.62	44,000円	2	
		個室5	13.10	48,000円	2	
	シェアハウス 小(3人用) 1か所	個室1	8.62	46,000円	1	
		個室2	11.04	48,000円	1	
		個室3	13.10	48,000円	1	
	シェアハウス 小(3人用) 1か所	個室1	8.62	47,000円	1	
		個室2	11.04	49,000円	1	
		個室3	13.10	49,000円	1	
【各シェアハウス内の設備】 トイレ、シャワー室(一部浴室あり)、流し台、バルコニー等						
1F	アパートメント	2DK	57.13	52,000円	2	電気・水道・ガスの親メーターあり (入居者が電力会社等と直接契約)
	入居者共用スペース (シェアリビング)		171.39	-	1	電気・水道・ガス代相当分を、アパートメント、シェアハウスの料金含めて設定することを想定
【入居者共用スペース】 ダイニングキッチン、コモソリビング、浴室、ランドリー、バルコニー、テラス等						

#### ◆東棟 現行の減免制度

割引プラン	対象者	内容
定年移住割	契約者が満65歳以上の世帯	賃料割引 -5,000円 / 月
子育て世帯割	0歳～12歳(小学生まで)のお子様のいる世帯	賃料割引 -5,000円 / 月
学割	学生	賃料割引 -3,000円 / 月

### 西棟

フロア	用途		各部屋面積	現在の料金設定 (月額・税込)	室数	光熱水費
4F	アパートメント	1LDK	51.32	52,000円	4	東棟と同じ
			51.32	54,000円	2	
3F	アパートメント	1LDK	51.32	53,000円	4	
			51.32	55,000円	2	
2F	シェアハウス 大(5人用) 2か所	個室1	11.32	51,000円	2	
		個室2	8.90	47,000円	2	
		個室3	7.77	49,000円	2	
		個室4	8.90	47,000円	2	
		個室5	11.32	51,000円	2	
	シェアハウス 小(3人用) 1か所	個室1	8.90	49,000円	1	
		個室2	10.21	51,000円	1	
		個室3	11.32	51,000円	1	
	シェアハウス 小(3人用) 1か所	個室1	8.90	50,000円	1	
		個室2	10.21	52,000円	1	
		個室3	11.32	52,000円	1	
【各シェアハウス内の設備】 トイレ、シャワー室(一部浴室あり)、流し台、バルコニー等						
1F	アパートメント	2DK	51.32	55,000円	2	〃
	入居者共用スペース (シェアリビング)		153.96	-	1	〃
【入居者共用スペース】 ダイニングキッチン、コモソリビング、浴室、ランドリー、バルコニー、テラス等						

西棟賃料には、創業支援センターのコワーキングスペースの利用料も含まれています。

#### ◆西棟 現行の減免制度

割引プラン	対象者	特典
創業支援センター割	創業支援センター内オフィス、シェアオフィス契約者	賃料割引 -3,000円 / 月
学割	学生	賃料割引 -3,000円 / 月

#### 2棟合計の部屋数

アパートメント	28室
シェアハウス	32室

#### 屋外施設

駐車場(住居分)	63台	現在は、4,000円(税込)/月で利用承認。
屋外収納庫	60戸	

(参考)現在の自主事業  
なし

条例の概要

創業支援センター

項目	区分	規定事項
利用可能日 ・時間		・月曜日、年末年始を除く毎日 ・10時～20時 ※オフィス、シェアオフィス、チャレンジショップ入所者・コワーキングスペースの 月額利用者は365日24H利用可能
入所資格	オフィス シェアオフィス チャレンジショップ	①県内で創業しようとする者 ②創業後おおむね5年以内の中小企業者 ③その他知事が特に必要と認める者
	コワーキングスペース 貸室	定めなし
入所期間	オフィス シェアオフィス チャレンジショップ	3年以内(必要に応じて2年延長可能)
	コワーキングスペース 貸室	定めなし
利用料金の上限額	オフィス	月額51,200円/室
	シェアオフィス	月額16,900円/区画
	チャレンジショップ	月額135,550円/室
	コワーキングスペース	月額11,300円/席、日額2,400円/席
	貸室	日額13,700円/室

創業・移住促進住宅

項目	区分	規定事項
入居資格	アパートメント	①創業支援センター(オフィス・シェアオフィス・チャレンジショップ) の利用者 ②県外からの移住者(住民票の住所が県外にある方) ③その他知事が特に必要と認める者
	シェアハウス	定めなし
入居期間	共通	最長3年(1年ごとに更新。定期借家契約)
家賃上限額	アパートメント	月額81,500円/室
	シェアハウス	月額61,700円/室
駐車料金 上限額	共通	月額4,000円/台
保証	共通	家賃債務保証委託契約必須(保証会社は指定管理者が指定可能) ※保証人は不要

○富山県創業支援センター条例

令和3年9月29日

富山県条例第57号

富山県創業支援センター条例を公布する。

富山県創業支援センター条例

(趣旨)

第1条 この条例は、富山県創業支援センターの設置及び管理に関し必要な事項を定めるものとする。

(設置)

第2条 県内における創業を支援するための環境を整備し、もって地域経済の活性化に寄与するため、富山県創業支援センター（以下「センター」という。）を設置する。

(位置)

第3条 センターは、富山市に置く。

(施設)

第4条 センターに、次に掲げる施設を置く。

- (1) オフィス
- (2) シェアオフィス
- (3) コワーキングスペース
- (4) チャレンジショップ
- (5) 貸室

(事業)

第5条 センターは、県内における創業を支援する事業その他センターの設置の目的を達成するために必要な事業を行う。

(指定管理者による管理)

第6条 知事は、地方自治法（昭和22年法律第67号）第244条の2第3項の規定により、法人その他の団体であつて知事が指定するもの（以下「指定管理者」という。）にセンターの管理を行わせるものとする。

(指定管理者が行う業務)

第7条 前条の規定により指定管理者に行わせる管理の業務は、次に掲げる業務とする。

- (1) センターの施設及び設備の維持管理に関する業務
- (2) 創業を支援する事業に関する業務

(3) オフィス、シェアオフィス及びチャレンジショップ（以下「オフィス等」という。）  
を利用する者の公募に関する業務

(4) 第12条第1項の規定による利用の承認に関する業務

(5) 第14条第1項に規定する利用料金の徴収に関する業務

(6) その他センターの管理に関して知事が必要と認める業務

（休所日）

第8条 コワーキングスペース（日を単位として第12条第1項の規定による利用の承認を行うものに限る。次条において同じ。）及び貸室の休所日は、月曜日及び12月29日から翌年の1月3日までの日とする。ただし、指定管理者は、特に必要があると認めるときは、知事の承認を得て、休所日以外の日に休所し、又は休所日に開所することができる。

（利用時間）

第9条 コワーキングスペース及び貸室の利用時間は、午前10時から午後8時までとする。ただし、指定管理者は、特に必要があると認めるときは、知事の承認を得て、これを臨時に変更することができる。

（オフィス等を利用する者の資格）

第10条 オフィス等を利用しようとする者は、次に掲げる条件のいずれかを満たさなければならない。

(1) 県内で創業しようとする者であること。

(2) 創業後おおむね5年以内の中小企業者（中小企業基本法（昭和38年法律第154号）第2条第1項に規定する中小企業者をいう。）であること。

(3) センターの設置の目的を達成するためにオフィス等を利用することが適当であると知事が認める者であること。

（オフィス等の利用期間）

第11条 オフィス等の利用期間は、1施設につき3年以内とする。ただし、指定管理者が特に必要があると認めるときは、2年を超えない範囲内で利用期間を延長することができる。

（施設等の利用の承認）

第12条 第4条各号に掲げる施設及びその附属設備（以下「施設等」という。）を利用しようとする者は、あらかじめ、指定管理者の承認を受けなければならない。承認を受けた事項を変更しようとするときも、同様とする。

2 指定管理者は、前項の承認を受けようとする者が次の各号のいずれかに該当する場合は、同項の承認をしないものとする。



- (1) センターの秩序又は風紀を乱すおそれがあると認められるとき。
- (2) 施設等を損傷するおそれがあると認められるとき。
- (3) その他センターの管理上支障があると認められるとき。

3 第1項の承認には、センターの管理上必要な条件を付することができる。

(施設等の利用の承認の取消し等)

第13条 指定管理者は、前条第1項の規定により施設等の利用の承認を受けた者（以下「施設等利用者」という。）が次の各号のいずれかに該当する場合は、その利用の承認を取り消し、又はその利用を制限することができる。

- (1) この条例又はこの条例に基づく規則の規定に違反したとき。
- (2) 偽りその他不正の手段により利用の承認を受けた事実が明らかとなったとき。
- (3) 前条第3項の規定による承認の条件に違反したとき。
- (4) その他センターの管理上特に支障があると認められるとき。

(利用料金)

第14条 施設等利用者は、指定管理者に施設等の利用に係る料金（以下「利用料金」という。）を納付しなければならない。

- 2 利用料金は、別表に掲げる金額の範囲内において、指定管理者があらかじめ知事の承認を受けて定める。
- 3 利用料金は、指定管理者がその収入として収受する。

(利用料金の減免)

第15条 指定管理者は、知事の承認を受けて定めた基準により、利用料金を減免することができる。

(利用料金の還付)

第16条 指定管理者が既に収受した利用料金は、還付しない。ただし、次の各号のいずれかに該当する場合は、利用料金の全部又は一部を還付することができる。

- (1) 施設等利用者の責めに帰することができない理由により利用することができなかったとき。
- (2) 利用日前10日までに利用の取消しを申し出たとき。
- (3) その他指定管理者が特別の理由があると認めるとき。

(施設等利用者の義務)

第17条 施設等利用者は、第12条第1項の承認によって生ずる権利を他人に譲渡し、又は転貸してはならない。

2 施設等利用者は、次の各号のいずれかに該当するときは、その旨を指定管理者に届け出なければならない。

- (1) オフィス等を引き続き 1 月以上使用しないとき。
- (2) 氏名又は住所（法人にあっては、その名称、代表者の氏名又は主たる事務所の所在地）に変更があったとき。
- (3) 法人格を取得し、又は喪失したとき。
- (4) その他規則で定めるとき。

第18条 施設等利用者は、その利用の目的を終了したとき（第13条の規定により第12条第1項の承認を取り消されたときを含む。）は、直ちに施設等を原状に復さなければならない。

第19条 施設等利用者のうちオフィス等の利用の承認を受けた者（次項及び次条において「オフィス等利用者」という。）は、当該オフィス等の模様替えをし、又は工作を加えてはならない。ただし、原状回復が容易である場合において、知事の承認を得たときは、この限りでない。

2 オフィス等利用者が、前項ただし書の規定により知事の承認を得てオフィス等の模様替えをし、又は工作を加えたときは、当該オフィス等の明渡しの日までに当該オフィス等利用者の費用で原状回復を行わなければならない。

（オフィス等の明渡しの請求）

第20条 知事は、次の各号のいずれかに該当するときは、オフィス等利用者に対し、オフィス等の明渡しを請求することができる。

- (1) 利用料金を 3 月以上滞納したとき。
- (2) 破産手続開始の決定等により施設等の正常な利用関係を維持することができなくなったとき。
- (3) オフィス等を故意又は重大な過失により損傷したとき。
- (4) オフィス等の利用期間が満了したにもかかわらず、当該オフィス等を明け渡さないとき。
- (5) その他知事が施設等の管理上必要があると認めるとき。

（規則への委任）

第21条 この条例の施行に関し必要な事項は、規則で定める。

附 則

（施行期日）

1 この条例は、規則で定める日から施行する。ただし、第 1 条から第 5 条まで及び次項の

規定は、公布の日から施行する。

(準備行為)

- 2 第12条第1項、第14条第2項及び第15条の規定による承認並びにこれらに関し必要な手続その他の行為は、この条例の施行前においても、第12条第1項、第14条第2項及び第15条の規定の例により、行うことができる。

別表（第14条関係）

区分	単位	金額
オフィス	1室につき1月	51,200円
シェアオフィス	1区画につき1月	16,900円
コワーキングスペース	1席につき1月	11,300円
	1席につき1日	2,400円
チャレンジショップ	1室につき1月	135,550円
貸室	1室につき1日	13,700円
附属設備	実費を勘案して知事が定める額	

備考

- 1 利用期間に1月未満の端数がある場合の利用料金は、日割りによって計算する。
- 2 チャレンジショップの利用に係る電気、ガス、水道及び下水道の使用料その他施設等の維持管理のために指定管理者があらかじめ知事の承認を受けて指定する費用は、実費を徴収する。
- 3 オフィス又はシェアオフィスの利用者がコワーキングスペースを利用する場合は、コワーキングスペースの利用料金は、徴収しない。

○富山県創業・移住促進住宅条例

令和3年9月29日

富山県条例第58号

富山県創業・移住促進住宅条例を公布する。

富山県創業・移住促進住宅条例

(趣旨)

第1条 この条例は、富山県創業・移住促進住宅及び共同施設の設置及び管理に関し必要な事項を定めるものとする。

(定義)

第2条 この条例において、次の各号に掲げる用語の意義は、それぞれ当該各号に定めるところによる。

(1) 創業・移住促進住宅 県が県内での創業及び県外からの移住の促進を図るために住民に賃貸する住宅及びその附帯施設で、富山県営住宅条例（昭和35年富山県条例第14号）第2条第1号に規定する県営住宅以外のものをいう。

(2) 共同施設 創業・移住促進住宅の入居者の共同の福祉のために必要な通路、駐車場その他これらに類する施設をいう。

(設置)

第3条 県内での創業及び県外からの移住の促進を図るため、創業・移住促進住宅を設置する。

(位置)

第4条 創業・移住促進住宅は、富山市に置く。

(施設)

第5条 創業・移住促進住宅に、次に掲げる施設を置く。

(1) アパートメント

(2) シェアハウス

(指定管理者による管理)

第6条 知事は、地方自治法（昭和22年法律第67号）第244条の2第3項の規定により、法人その他の団体であって知事が指定するもの（以下「指定管理者」という。）に創業・移住促進住宅及び共同施設の管理を行わせるものとする。

(指定管理者が行う業務)

第7条 前条の規定により指定管理者に行わせる管理の業務は、次に掲げる業務とする。

- (1) 創業・移住促進住宅及び共同施設の維持管理に関する業務
- (2) 第9条第2項の規定による入居の決定に関する業務
- (3) 第14条第1項に規定する家賃及び第28条第1項に規定する駐車料金の徴収に関する業務
- (4) 第24条第1項の規定による明渡しの請求に関する業務
- (5) 第26条第1項の規定による駐車場の利用の承認に関する業務
- (6) その他創業・移住促進住宅及び共同施設の管理に関して知事が必要と認める業務  
(入居者の資格)

第8条 創業・移住促進住宅に入居しようとする者は、次に掲げる条件を満たさなければならない。

- (1) 次のいずれかに該当する者であること（アパートメントに入居しようとする者に限る。）。
  - ア 富山県創業支援センター条例（令和3年富山県条例第57号）第4条第1号、第2号又は第4号に掲げる施設の利用の承認を受けた者であること。
  - イ 県外からの移住者（住民基本台帳法（昭和42年法律第81号）の適用を受ける者については、県外の市町村（特別区を含む。）の住民基本台帳に記録されている者に限る。）であること。
  - ウ 創業・移住促進住宅の設置の目的を達成するために入居することが適当であると知事が認める者であること。
- (2) その者及び現に同居し、又は同居しようとする者が暴力団員による不当な行為の防止等に関する法律（平成3年法律第77号）第2条第6号に規定する暴力団員（以下「暴力団員」という。）でないこと。  
(入居の申込み及び決定)

第9条 創業・移住促進住宅に入居しようとする者は、指定管理者に入居の申込みをしなければならない。

- 2 指定管理者は、前項の規定により入居の申込みをした者の入居を決定したときは、その旨を当該入居の申込みをした者に対し通知するものとする。
- 3 指定管理者は、創業・移住促進住宅に入居しようとする者が次の各号のいずれかに該当するときは、前項の決定をしないものとする。
  - (1) 創業・移住促進住宅又は共同施設の秩序又は風紀を乱すおそれがあると認められるとき。

- (2) 創業・移住促進住宅又は共同施設を損傷するおそれがあると認められるとき。
- (3) その他創業・移住促進住宅又は共同施設の管理上支障があると認められるとき。

(入居の手続)

第10条 前条第2項の規定により通知を受けた者（以下この条において「入居決定者」という。）は、指定管理者が指定する入居の日（第14条第3項において「入居指定日」という。）の前日までに、家賃債務保証業者（賃貸住宅の賃借人の委託を受けて当該賃借人の家賃の支払に係る債務（以下この項において「家賃債務」という。）を保証することを業として行う者をいう。以下この項において同じ。）と家賃債務保証委託契約（家賃債務保証業者が賃借人の家賃債務を保証することを当該賃借人が委託することを内容とする契約をいう。）を締結したことを証する書類を指定管理者に提出しなければならない。

- 2 入居決定者がやむを得ない事情により前項に規定する書類を同項に定める期日までに提出することができないときは、同項の規定にかかわらず、指定管理者が別に指示する期日までにこれを提出しなければならない。
- 3 指定管理者は、入居決定者が前2項に規定する期日までに第1項に規定する書類を提出しないときは、前条第2項の規定による入居の決定を取り消すことができる。

(同居の承認)

第11条 入居者は、創業・移住促進住宅の入居の際に同居した者以外の者を同居させようとするときは、あらかじめ、指定管理者の承認を受けなければならない。

- 2 指定管理者は、入居者が前項の承認を受けて同居させようとする者が暴力団員であるときは、同項の承認をしないものとする。

(入居の承継)

第12条 入居者が死亡し、又は退去した場合において、その死亡時又は退去時に当該入居者と同居していた者が引き続き創業・移住促進住宅に居住しようとするときは、当該入居者と同居していた者は、指定管理者の承認を受けなければならない。

- 2 指定管理者は、前項の承認を受けて引き続き創業・移住促進住宅に居住しようとする者が暴力団員であるときは、同項の承認をしないものとする。

(入居期間等)

第13条 創業・移住促進住宅の入居期間は、1年以内とする。

- 2 前項の入居期間は、指定管理者が特に必要があると認めるときは、1年以内の期間を定めてこれを更新することができる。ただし、その期間の末日は、第5条各号に掲げる施設に初めて入居した日から起算して3年を超えることができない。

3 前項本文の規定により創業・移住促進住宅の入居期間を更新しようとする者は、第8条第2号に掲げる条件を満たさなければならない。

4 第9条及び第10条の規定は、第2項本文の規定により創業・移住促進住宅の入居期間を更新しようとする者について準用する。

(家賃)

第14条 創業・移住促進住宅の毎月の家賃（以下「家賃」という。）は、別表第1に掲げる金額の範囲内において、指定管理者があらかじめ知事の承認を受けて定める。

2 家賃は、指定管理者がその収入として收受する。

3 家賃は、入居指定日から創業・移住促進住宅を明け渡した日までの分を徴収する。ただし、入居者が第23条に規定する手続を経ないで創業・移住促進住宅を立ち退いたときは、指定管理者が明渡しの日を認定し、その日までの家賃を徴収する。

(家賃の減免又は徴収の猶予)

第15条 指定管理者は、知事の承認を受けて定めた基準により、家賃の減免又は徴収の猶予をすることができる。

(家賃の納付)

第16条 家賃は、毎月末（月の途中で明け渡した場合は、明け渡した日）までにその月分を納付しなければならない。

2 前項に規定する期限が日曜日若しくは土曜日、国民の祝日に関する法律（昭和23年法律第178号）に規定する休日又は1月2日、同月3日若しくは12月29日から同月31日までの日に当たるときは、これらの日の翌日をもってその期限とみなす。

3 入居者が新たに創業・移住促進住宅に入居した場合又は創業・移住促進住宅を明け渡した場合において、その月の入居期間が1月に満たないときは、その家賃は日割りによって計算する。

(入居者の費用負担)

第17条 アパートメントにおいて、電気、ガス、水道及び下水道の使用料は、入居者の負担とする。

(入居者等の義務)

第18条 入居者及び同居者は、創業・移住促進住宅又は共同施設の使用について必要な注意を払い、これらを正常な状態において維持しなければならない。

第19条 入居者は、創業・移住促進住宅を引き続き15日以上使用しないとき、その他規則で定めるときは、その旨を指定管理者に届け出なければならない。

第20条 入居者は、創業・移住促進住宅を他の者に貸し、又はその入居の権利を他の者に譲渡してはならない。

第21条 入居者は、創業・移住促進住宅を住宅以外の用途に使用してはならない。

第22条 入居者は、創業・移住促進住宅の模様替えをしてはならない。ただし、原状回復が容易である場合において、指定管理者の承認を受けたときは、この限りでない。

2 指定管理者は、入居者が創業・移住促進住宅を明け渡すときは、当該入居者の費用で原状回復を行うことを条件として前項ただし書の承認を行うことができる。

(創業・移住促進住宅の明渡し)

第23条 入居者は、入居期間満了前に創業・移住促進住宅を明け渡そうとするときは、明け渡そうとする日の30日前までに、その旨を指定管理者に届け出なければならない。

2 入居者は、創業・移住促進住宅を明け渡そうとするときは、指定管理者の検査を受けなければならない。

3 入居者が前条第1項ただし書の規定により承認を受けて創業・移住促進住宅の模様替えをしたときは、前項の検査のときまでに、当該入居者の費用で原状回復を行わなければならない。

(明渡しの請求)

第24条 指定管理者は、次の各号のいずれかに該当するときは、入居者に対し、創業・移住促進住宅の明渡しを請求することができる。

(1) 入居者が不正の行為によって入居したとき。

(2) 入居者が家賃を3月以上滞納したとき。

(3) 入居者又は同居者が創業・移住促進住宅又は共同施設を故意又は重大な過失により損傷したとき。

(4) 入居者が正当な理由なく15日以上創業・移住促進住宅を使用しないとき。

(5) 入居者又は同居者が第11条第1項、第12条第1項又は第19条から第22条までの規定に違反したとき。

(6) 入居者又は同居者が暴力団員であることが判明したとき。

(7) 創業・移住促進住宅の入居期間が満了したにもかかわらず、入居者が当該創業・移住促進住宅を明け渡さないとき。

(8) その他指定管理者が創業・移住促進住宅の管理上必要があると認めるとき。

2 前項の規定により創業・移住促進住宅の明渡しの請求を受けた入居者は、速やかに当該創業・移住促進住宅を明け渡さなければならない。



(駐車場を利用する者の資格)

第25条 駐車場を利用することができる者は、創業・移住促進住宅の入居者又は同居者であつて、自ら利用するために駐車場を必要とするものでなければならない。

(駐車場の利用の承認)

第26条 駐車場を利用しようとする者は、あらかじめ、指定管理者の承認を受けなければならない。承認を受けた事項を変更しようとするときも、同様とする。

2 前項の承認には、駐車場の管理上必要な条件を付することができる。

(駐車場の利用の承認の取消し等)

第27条 指定管理者は、前条第1項の規定により駐車場の利用の承認を受けた者が同条第2項の規定による承認の条件に違反したとき、その他駐車場の管理上特に必要があると認めるときは、その利用の承認を取り消し、又はその利用を制限することができる。

(駐車料金)

第28条 駐車場の毎月の利用料金（以下この条において「駐車料金」という。）は、別表第2に掲げる金額の範囲内において、指定管理者があらかじめ知事の承認を受けて定める。

2 駐車料金は、指定管理者がその収入として収受する。

3 第15条及び第16条の規定は、駐車料金について準用する。

(規則への委任)

第29条 この条例の施行に関し必要な事項は、規則で定める。

附 則

(施行期日)

1 この条例は、規則で定める日から施行する。ただし、第1条から第5条まで及び次項の規定は、公布の日から施行する。

(準備行為)

2 第9条第1項の規定による入居の申込み、同条第2項の規定による入居の決定、第10条第1項の規定による書類の提出、第14条第1項、第15条、第26条第1項及び第28条第1項の規定による承認並びにこれらに関し必要な手続その他の行為は、この条例の施行前においても、第9条第1項及び第2項、第10条第1項、第14条第1項、第15条、第26条第1項並びに第28条第1項の規定の例により、行うことができる。

別表第1（第14条関係）

区分	単位	金額
アパートメント	1室につき1月	81,500円

シェアハウス	1室につき1月	61,700円
--------	---------	---------

別表第2（第28条関係）

区分	単位	金額
駐車場	1区画につき1月	4,000円

備考 入居者又は同居者1人につき1区画までとする。

○富山県創業支援センター条例施行規則

令和4年7月15日

富山県規則第34号

富山県創業支援センター条例施行規則を公布する。

富山県創業支援センター条例施行規則

(趣旨)

第1条 この規則は、富山県創業支援センター条例（令和3年富山県条例第57号。以下「条例」という。）の施行に関し必要な事項を定めるものとする。

(利用の承認申請)

第2条 条例第12条第1項の規定により富山県創業支援センター（以下「センター」という。）の施設等の利用の承認を受けようとする者は、次の各号に掲げる施設の区分に応じ、それぞれ当該各号に定める申請書を指定管理者に提出するものとする。ただし、センターのコワーキングスペースの利用の承認（日を単位とする利用の承認に限る。）を受けようとする者にあつては、利用しようとする者の氏名その他必要な事項を指定管理者に明示することによって、第2号に定める申請書の提出に代えることができる。

(1) オフィス及びシェアオフィス 富山県創業支援センターオフィス及びシェアオフィス  
利用承認申請書（様式第1号）

(2) コワーキングスペース 富山県創業支援センターコワーキングスペース利用承認申請書（様式第2号）

(3) チャレンジショップ 富山県創業支援センターチャレンジショップ利用承認申請書（様式第3号）

(4) 貸室 富山県創業支援センター貸室利用承認申請書（様式第4号）

(利用期間の延長)

第3条 条例第11条ただし書の規定により、オフィス、シェアオフィス及びチャレンジショップ（以下「オフィス等」という。）の利用期間を延長しようとする利用者（条例第12条第1項の規定によりセンターの施設等の利用の承認を受けた者をいう。以下同じ。）は、前条第1号又は第3号に定める申請書を指定管理者に提出して、その承認を受けるものとする。

2 貸室の利用者は、当該承認に係る期間を超えて利用する必要があるときは、前条第4号に定める申請書を指定管理者に提出して、その承認を受けるものとする。

(利用の変更)

第4条 オフィス及びシェアオフィスの利用者は、条例第12条第1項の規定により承認を受けたオフィス及びシェアオフィスを変更しようとするときは、富山県創業支援センターオフィス及びシェアオフィス変更承認申請書（様式第5号）を指定管理者に提出して、その承認を受けるものとする。

（利用料金の還付）

第5条 条例第16条ただし書の規定により利用料金の還付を受けようとする者は、富山県創業支援センター利用料金還付申請書（様式第6号）を指定管理者に提出するものとする。

（入館の制限）

第6条 指定管理者は、次の各号のいずれかに該当する者に対しては、入館を拒絶し、又は退館を命ずることができる。

- (1) 他の利用者又はセンターに入館した者に迷惑となる行為をするおそれがあると認められる者
- (2) 施設、設備等を汚損し、又は損傷するおそれがあると認められる者

（オフィス等を使用しないときの届出等）

第7条 オフィス等の利用者は、条例第17条第2項第1号に該当するときは、富山県創業支援センターオフィス等を1月以上使用しないときの届出書（様式第7号）を指定管理者に提出するものとする。

2 利用者は、条例第17条第2項第2号又は第3号に該当するときは、富山県創業支援センター施設等利用者氏名等変更等届出書（様式第8号）を指定管理者に提出するものとする。

（オフィス等の模様替え等の承認申請）

第8条 条例第19条第1項ただし書の規定により、オフィス等の模様替えをし、又は工作を加えようとするオフィス等の利用者は、富山県創業支援センターオフィス等模様替え等承認申請書（様式第9号）を知事に提出して、その承認を受けるものとする。

（オフィス等の明渡しの届出等）

第9条 オフィス等の利用者は、利用期間の満了前にオフィス等を明け渡そうとするときは、明け渡そうとする日の属する月の前月10日までに富山県創業支援センターオフィス等明渡届出書（様式第10号）を指定管理者に提出するものとする。利用期間を満了するとき（条例第11条ただし書の規定によりオフィス等の利用期間を延長しようとするときを除く。）も同様とする。

2 コワーキングスペース（日を単位として利用するものを除く。）及び貸室（利用期間を定めて承認を受けたものを除く。）の利用者は、その利用を終了しようとするときは、利

用を終了しようとする日の属する月の前月10日までに富山県創業支援センターコワーキングスペース等利用終了届出書（様式第11号）を指定管理者に提出するものとする。

（利用後の点検）

第10条 貸室（利用期間を定めて承認を受けたものに限る。）の利用者は、その利用を終えたときは、直ちにその旨を指定管理者に届け出て、その点検を受けるものとする。

（損傷及び滅失の届出）

第11条 利用者又はセンターに入館した者は、センターの施設、設備等を損傷し、又は滅失したときは、直ちにその旨を指定管理者に届け出て、その指示に従うものとする。

（細則）

第12条 この規則に定めるもののほか、センターの管理及び運営に関し必要な事項は、知事が定める。

附 則

（施行期日）

1 この規則は、条例の施行の日から施行する。ただし、次項の規定は、公布の日から施行する。

（準備行為）

2 条例附則第2項に規定する利用の承認及びこれに関し必要な手続その他の行為は、この規則の規定の例により行うものとする。

様式第1号(第2条、第3条関係)

富山県創業支援センターオフィス及びシェアオフィス利用承認申請書

年 月 日

指定管理者 殿

申請者	住所 (法人その他の団体にあつては、主たる事務所の所在地)	
	氏名 (法人その他の団体にあつては、名称及び代表者の氏名)	
	電話番号	
	電子メールアドレス	

担当者	氏名	
	電話番号	
	電子メールアドレス	

富山県創業支援センターの **オフィス** を利用したいので、富山県創業支援センター **シェアオフィス**

条例第12条第1項の規定により、次のとおり申請します。

なお、私(法人その他の団体にあつては、当該法人又は団体及びその役員)は、暴力団員による不当な行為の防止等に関する法律(平成3年法律第77号)第2条第2号に規定する暴力団、同条第6号に規定する暴力団員及び富山県暴力団排除条例に関する規則(平成23年富山県公安委員会規則第2号)第3条各号に掲げる者のいずれにも該当しないことを誓約します。

申請の区分	新規 ・ 延長	
利用する施設の名称	オフィス	号室
	シェアオフィス	ブース
利用の期間	新規	年 月 日から 年 月 日まで
	延長	年 月 日から 年 月 日まで

利用の目的	
設置する物件等	
利用する附属設備	

備考

- 1 「担当者」欄は、申請者と担当者が異なる場合に記入すること。
- 2 「申請の区分」欄は、該当する文字を○で囲むこと。
- 3 添付書類
  - (1) 事業計画書
  - (2) 申請者が個人である場合は、住民票の写し
  - (3) 申請者が法人その他の団体である場合は、登記事項証明書及び役員名簿又はこれらに準ずるもの
  - (4) 利用しようとする者の名簿
  - (5) その他指定管理者が必要と認める書類

様式第2号(第2条関係)

富山県創業支援センターコワーキングスペース利用承認申請書

年 月 日

指定管理者 殿

申請者	住所 (法人その他の団体にあつては、主たる事務所の所在地)	
	氏名 (法人その他の団体にあつては、名称及び代表者の氏名)	
	電話番号	
	電子メールアドレス	

担当者	氏名	
	電話番号	
	電子メールアドレス	

富山県創業支援センターのコワーキングスペースを利用したいので、富山県創業支援センター条例第12条第1項の規定により、次のとおり申請します。

なお、私(法人その他の団体にあつては、当該法人又は団体及びその役員)は、暴力団員による不当な行為の防止等に関する法律(平成3年法律第77号)第2条第2号に規定する暴力団、同条第6号に規定する暴力団員及び富山県暴力団排除条例に関する規則(平成23年富山県公安委員会規則第2号)第3条各号に掲げる者のいずれにも該当しないことを誓約します。

利用開始年月日	年 月 日
利用の目的	
利用する附属設備	

備考

- 1 「担当者」欄は、申請者と担当者が異なる場合に記入すること。
- 2 添付書類
  - (1) 事業計画書
  - (2) 申請者が個人である場合は、住民票の写し
  - (3) 申請者が法人その他の団体である場合は、登記事項証明書及び役員名簿又はこれらに準ずるもの
  - (4) 利用しようとする者の名簿
  - (5) その他指定管理者が必要と認める書類



様式第3号(第2条、第3条関係)

富山県創業支援センターチャレンジショップ利用承認申請書

年 月 日

指定管理者 殿

申請者	住所 (法人その他の団体にあつては、主たる事務所の所在地)	
	氏名 (法人その他の団体にあつては、名称及び代表者の氏名)	
	電話番号	
	電子メールアドレス	

担当者	氏名	
	電話番号	
	電子メールアドレス	

富山県創業支援センターのチャレンジショップを利用したいので、富山県創業支援センター条例第12条第1項の規定により、次のとおり申請します。

なお、私(法人その他の団体にあつては、当該法人又は団体及びその役員)は、暴力団員による不当な行為の防止等に関する法律(平成3年法律第77号)第2条第2号に規定する暴力団、同条第6号に規定する暴力団員及び富山県暴力団排除条例に関する規則(平成23年富山県公安委員会規則第2号)第3条各号に掲げる者のいずれにも該当しないことを誓約します。

利用するスペースの名称	スペース
利用の期間	年 月 日から 年 月 日まで
利用の目的	
設置する物件等	

利用する附属設備	
----------	--

備考

- 1 「担当者」欄は、申請者と担当者が異なる場合に記入すること。
- 2 添付書類
  - (1) 事業計画書
  - (2) 申請者が個人である場合は、住民票の写し
  - (3) 申請者が法人その他の団体である場合は、登記事項証明書及び役員名簿又はこれらに準ずるもの
  - (4) 利用しようとする者の名簿
  - (5) その他指定管理者が必要と認める書類

様式第4号(第2条、第3条関係)

富山県創業支援センター貸室利用承認申請書

年 月 日

指定管理者 殿

申請者	住所 (法人その他の団体にあつては、主たる事務所の所在地)	
	氏名 (法人その他の団体にあつては、名称及び代表者の氏名)	
	電話番号	
	電子メールアドレス	

担当者	氏名	
	電話番号	
	電子メールアドレス	

富山県創業支援センターの貸室を利用したいので、富山県創業支援センター条例第12条第1項の規定により、次のとおり申請します。

なお、私(法人その他の団体にあつては、当該法人又は団体及びその役員)は、暴力団員による不当な行為の防止等に関する法律(平成3年法律第77号)第2条第2号に規定する暴力団、同条第6号に規定する暴力団員及び富山県暴力団排除条例に関する規則(平成23年富山県公安委員会規則第2号)第3条各号に掲げる者のいずれにも該当しないことを誓約します。

利用する貸室の名称	利用期間
	年 月 日 時 分から 年 月 日 時 分まで
	年 月 日 時 分から 年 月 日 時 分まで
	年 月 日 時 分から 年 月 日 時 分まで

利用の目的
利用する附属設備
その他必要な事項

備考

- 1 「担当者」欄は、申請者と担当者が異なる場合に記入すること。
- 2 貸室のうちラボの利用の承認を受けようとする場合は、「利用期間」欄には利用開始年月日のみを記入すること。
- 3 貸室のうちラボの利用の承認を受けようとする場合は、次に掲げる書類を添付すること。
  - (1) 事業計画書
  - (2) 申請者が個人である場合は、住民票の写し
  - (3) 申請者が法人その他の団体である場合は、登記事項証明書及び役員名簿又はこれらに準ずるもの
  - (4) 利用しようとする者の名簿
  - (5) その他指定管理者が必要と認める書類

様式第5号(第4条関係)

富山県創業支援センターオフィス及びシェアオフィス変更承認申請書

年 月 日

指定管理者 殿

申請者	住所 (法人その他の団体にあつては、主たる事務所の所在地)	
	氏名 (法人その他の団体にあつては、名称及び代表者の氏名)	
	電話番号	
	電子メールアドレス	

担当者	氏名	
	電話番号	
	電子メールアドレス	

次のとおり承認を受けた **オフィス** **シェアオフィス** を変更したいので、富山県創業支援センター  
条例施行規則第4条の規定により申請します。

なお、利用している施設の模様替えをし、又は工作を加えたときは、当該施設を変更する日までに自費で撤去して原状に復します。

利用している施設の名称	オフィス	号室
	シェアオフィス	ブース
変更先の施設の名称	オフィス	号室
	シェアオフィス	ブース
変更の理由		

変更年月日	年 月 日
設置する物件等	

備考 「担当者」欄は、申請者と担当者が異なる場合に記入すること。

様式第6号(第5条関係)

富山県創業支援センター利用料金還付申請書

年 月 日

指定管理者 殿

申請者	住所 (法人その他の団体にあつては、主たる事務所の所在地)	
	氏名 (法人その他の団体にあつては、名称及び代表者の氏名)	
	電話番号	
	電子メールアドレス	

担当者	氏名	
	電話番号	
	電子メールアドレス	

年 月 日付けで申請しました富山県創業支援センターの施設の利用については、下記の理由により利用できませんので、前納した利用料金の全部(一部)を還付されるよう申請します。

記

利用を予定していた施設の名称	<input type="checkbox"/> オフィス	号室
	<input type="checkbox"/> シェアオフィス	ブース
	<input type="checkbox"/> コワーキングスペース	
	<input type="checkbox"/> チャレンジショップ	スペース
	<input type="checkbox"/> 貸室	
利用を予定していた日時		年 月 日 時 分から 年 月 日 時 分まで
利用できない理由		

振込先	金融機関名		支店・出張所名
	店番	口座種別	口座番号(右詰めで記入)
		普通・当座	
	口座名義人	(フリガナ)	

備考

- 1 「担当者」欄は、申請者と担当者が異なる場合に記入すること。
- 2 「利用を予定していた施設の名称」欄には、該当する□にレ印を付すこと。
- 3 利用料金を納付したことが分かる書類を添付すること。



様式第7号(第7条関係)

富山県創業支援センターオフィス等を1月以上使用しないときの届出書

年 月 日

指定管理者 殿

届出者	住所 (法人その他の団体にあつては、主たる事務所の所在地)	
	氏名 (法人その他の団体にあつては、名称及び代表者の氏名)	
	電話番号	
	電子メールアドレス	

担当者	氏名	
	電話番号	
	電子メールアドレス	

オ フ ィ ス

次のとおり シェア オフィス を使用しないので、富山県創業支援センター条例第17  
チャレンジショップ

条第2項第1号の規定により届け出ます。

使用しない施設の名称	オフィス	号室
	シェアオフィス	ブース
	チャレンジショップ	スペース
使用しない期間	年 月 日から 年 月 日まで	
使用しない理由		
連絡先	住所	
	氏名	
	電話番号	

備考

- 1 「担当者」欄は、届出者と担当者が異なる場合に記入すること。
- 2 「連絡先」欄は、施設を使用しない期間に連絡を取ることができる者の住所、氏名及び電話番号を記入すること。

様式第8号(第7条関係)

富山県創業支援センター施設等利用者氏名等変更等届出書

年 月 日

指定管理者 殿

届出者	住所 (法人その他の団体にあつては、主たる事務所の所在地)	
	氏名 (法人その他の団体にあつては、名称及び代表者の氏名)	
	電話番号	
	電子メールアドレス	

担当者	氏名	
	電話番号	
	電子メールアドレス	

氏名等に変更がありましたので、富山県創業支援センター条例第17条第2項第2号の  
 法人格を取得(喪失)しました第3号の  
 規定により、次のとおり届け出ます。

利用の承認を受けている施設の名称	<input type="checkbox"/> オフィス	号室
	<input type="checkbox"/> シェアオフィス	ブース
	<input type="checkbox"/> コワーキングスペース	
	<input type="checkbox"/> チャレンジショップ	スペース
	<input type="checkbox"/> 貸室	
変更等があった事項		
変更等があった内容	新	
	旧	

変更等の年月日	年 月 日
変更等の理由	

備考

- 1 「担当者」欄は、届出者と担当者が異なる場合に記入すること。
- 2 「利用の承認を受けている施設の名称」欄には、該当する□にレ印を付すこと。
- 3 変更等の内容が確認できる書類を添付すること。

様式第9号(第8条関係)

富山県創業支援センターオフィス等模様替え等承認申請書

年 月 日

富山県知事 殿

申請者	住所 (法人その他の団体にあつては、主たる事務所の所在地)	
	氏名 (法人その他の団体にあつては、名称及び代表者の氏名)	
	電話番号	
	電子メールアドレス	

担当者	氏名	
	電話番号	
	電子メールアドレス	

富山県創業支援センターの <sup>オ フ ィ ス</sup> シェアオフィス <sup>の模様替えをしたい</sup> に <sup>チャレンジショップ</sup> 工作を加えたい <sup>ので、富山県創業支援センター条例(以下「条例」という。)第19条第1項ただし書の規定により、次のとおり</sup> 申請します。

なお、施設の明渡しの際は、条例第19条第2項の規定により自費で撤去して原状に復します。

模様替えをし、又は工作を加えようとする施設の名称	オフィス	号室
	シェアオフィス	ブース
	チャレンジショップ	スペース
模様替え又は工作の目的又は理由		
利用の承認を受けている期間		年 月 日から 年 月 日まで

備考

- 「担当者」欄は、申請者と担当者が異なる場合に記入すること。
- 模様替え等の内容が分かる資料を添付すること。

様式第10号(第9条関係)

富山県創業支援センターオフィス等明渡届出書

年 月 日

指定管理者 殿

届出者	住所 (法人その他の団体にあつては、主たる事務所の所在地)	
	氏名 (法人その他の団体にあつては、名称及び代表者の氏名)	
	電話番号	
	電子メールアドレス	

担当者	氏名	
	電話番号	
	電子メールアドレス	

オ フ ィ ス

富山県創業支援センターの シェア オフィス を明け渡しますので、富山県創業支援  
チャレンジショップ

センター条例施行規則第9条第1項の規定により、次のとおり届け出ます。

明渡しをする 施設の名称	オフィス	号室
	シェアオフィス	ブース
	チャレンジショップ	スペース
明渡年月日	年 月 日	
明渡しの理由		
明渡し後の連絡先	住所 (法人その他の団体にあつては、主たる事務所の所在地)	
	氏名 (法人その他の団体にあつては、名称及び代表者の氏名)	
	電話番号	

備考 「担当者」欄は、届出者と担当者が異なる場合に記入すること。

様式第11号(第9条関係)

富山県創業支援センターコワーキングスペース等利用終了届出書

年 月 日

指定管理者 殿

届出者	住所 (法人その他の団体にあつては、主たる事務所の所在地)	
	氏名 (法人その他の団体にあつては、名称及び代表者の氏名)	
	電話番号	
	電子メールアドレス	

担当者	氏名	
	電話番号	
	電子メールアドレス	

富山県創業支援センターの <sup>コワーキングスペース</sup> 貸室(ラボ) の利用を終了しますので、富山県創業支援センター条例施行規則第9条第2項の規定により、次のとおり届け出ます。

利用を終了する施設	コワーキングスペース ・ 貸室(ラボ)	
利用終了年月日	年 月 日	
利用終了の理由		
利用終了後の連絡先	住所 (法人その他の団体にあつては、主たる事務所の所在地)	
	氏名 (法人その他の団体にあつては、名称及び代表者の氏名)	
	電話番号	

備考

- 1 「担当者」欄は、届出者と担当者が異なる場合に記入すること。
- 2 「利用を終了する施設」欄は、該当する文字を○で囲むこと。

様式第1号 (第2条、第3条関係)

様式第2号 (第2条関係)

様式第3号 (第2条、第3条関係)

様式第4号 (第2条、第3条関係)

様式第5号 (第4条関係)

様式第6号 (第5条関係)

様式第7号 (第7条関係)

様式第8号 (第7条関係)

様式第9号 (第8条関係)

様式第10号 (第9条関係)

様式第11号 (第9条関係)

○富山県創業・移住促進住宅条例施行規則

令和4年7月15日

富山県規則第35号

富山県創業・移住促進住宅条例施行規則を公布する。

富山県創業・移住促進住宅条例施行規則

(趣旨)

第1条 この規則は、富山県創業・移住促進住宅条例（令和3年富山県条例第58号。以下「条例」という。）の施行に関し必要な事項を定めるものとする。

(入居の申込み)

第2条 条例第9条第1項の規定により入居の申込みをしようとする者は、富山県創業・移住促進住宅入居申込書（様式第1号）を指定管理者に提出するものとする。

(同居の承認申請)

第3条 条例第11条第1項の規定により同居の承認を受けようとする入居者は、富山県創業・移住促進住宅同居承認申請書（様式第2号）を指定管理者に提出するものとする。

(入居の承継の承認申請)

第4条 条例第12条第1項の規定により入居の承継の承認を受けようとする者は、富山県創業・移住促進住宅入居承継承認申請書（様式第3号）を指定管理者に提出するものとする。

(住宅を使用しないときの届出等)

第5条 条例第19条の規則で定めるときは、次の各号のいずれかに該当するときとする。

- (1) 入居者若しくは同居者の出産又は同居者の死亡、転居等による異動が生じたとき。
- (2) 入居者又は同居者が氏名を変更したとき。

2 入居者は、条例第19条の規定により、富山県創業・移住促進住宅（次条、第7条及び第10条において「住宅」という。）を引き続き15日以上使用しないときは富山県創業・移住促進住宅を15日以上使用しないときの届出書（様式第4号）を、前項第1号又は第2号に該当するときは富山県創業・移住促進住宅入居者等異動等届出書（様式第5号）を指定管理者に提出するものとする。

(模様替えの承認申請)

第6条 条例第22条第1項ただし書の規定により住宅の模様替えをしようとする入居者は、富山県創業・移住促進住宅模様替え承認申請書（様式第6号）を指定管理者に提出して、その承認を受けるものとする。

(住宅の明渡しの届出)



第7条 入居者は、条例第23条第1項の規定により入居期間満了前に住宅を明け渡そうとするときは、富山県創業・移住促進住宅明渡届出書（様式第7号）を指定管理者に提出するものとする。

（駐車場の利用の承認申請）

第8条 条例第26条第1項の規定により駐車場の利用の承認を受けようとする者は、富山県創業・移住促進住宅駐車場利用承認申請書（様式第8号）を指定管理者に提出するものとする。

（駐車場の利用の取りやめの届出）

第9条 条例第26条第1項の規定により駐車場の利用の承認を受けた者は、入居期間満了前にその利用を取りやめようとするときは、利用を取りやめようとする日の30日前までに、富山県創業・移住促進住宅駐車場利用取りやめの届出書（様式第9号）を指定管理者に提出するものとする。

（細則）

第10条 この規則に定めるもののほか、住宅及び共同施設の管理及び運営に関し必要な事項は、知事が定める。

附 則

（施行期日）

1 この規則は、条例の施行の日から施行する。ただし、次項の規定は、公布の日から施行する。

（準備行為）

2 条例附則第2項に規定する入居の申込み及び承認並びにこれらに関し必要な手続その他の行為は、この規則の規定の例により行うものとする。

様式第1号(第2条関係)

富山県創業・移住促進住宅入居申込書

年 月 日

指定管理者 殿

富山県創業・移住促進住宅に入居したいので、富山県創業・移住促進住宅条例(以下「条例」という。)第9条第1項の規定により、次のとおり申し込みます。

入居希望日		年 月 日	
部屋番号		棟 号室	
入居 予 定 者	申 込 者	現住所	
		フリガナ 氏名	
		生年月日	年 月 日
		電話番号	
	同 居 者	現住所	
		フリガナ 氏名	
		生年月日	年 月 日
		電話番号	
	同 居 者	現住所	
		フリガナ 氏名	
		生年月日	年 月 日
		電話番号	
誓約事項	<input type="checkbox"/> 私(及び同居者)は、暴力団員による不当な行為の防止等に関する法律(平成3年法律第77号)第2条第6号に規定する暴力団員及び富山県暴力団排除条例に関する規則(平成23年富山県公安委員会規則第2号)第3条各号に掲げる者のいずれにも該当しないことを誓約します。		
遵守事項	<input type="checkbox"/> 入居の決定を受けた後は、条例及び富山県創業・移住促進住宅条例施行規則並びにこれらに基づく指示を堅く守ります。 <input type="checkbox"/> 条例第24条第1項の規定により明渡しの請求を受けた場合には、速やかに退去します。		

備考

- 1 「誓約事項」欄には、当該誓約事項を確認の上、□にレ印を付すこと。
- 2 「遵守事項」欄には、当該遵守事項を確認の上、□にレ印を付すこと。
- 3 添付書類
  - (1) 申込者及び同居者の住民票の写し
  - (2) その他指定管理者が必要と認める書類

様式第2号(第3条関係)

富山県創業・移住促進住宅同居承認申請書

年 月 日

指定管理者 殿

部屋番号	棟 号室
申請者	

富山県創業・移住促進住宅条例(以下「条例」という。)第11条第1項の規定により同居の承認を受けたいので、次のとおり申請します。

現在居住している人数		人		
同居させようとする者	フリガナ氏名	現住所	生年月日	電話番号
			年 月 日	
			年 月 日	
誓約事項	<input type="checkbox"/> 同居させようとする者は、暴力団員による不当な行為の防止等に関する法律(平成3年法律第77号)第2条第6号に規定する暴力団員及び富山県暴力団排除条例に関する規則(平成23年富山県公安委員会規則第2号)第3条各号に掲げる者のいずれにも該当しないことを誓約します。			
遵守事項	<input type="checkbox"/> 同居の承認を受けた後は、条例及び富山県創業・移住促進住宅条例施行規則並びにこれらに基づく指示を堅く守ります。 <input type="checkbox"/> 富山県創業・移住促進住宅を返還する際は、同居者も同時に退去します。			

備考

- 1 「誓約事項」欄には、当該誓約事項を確認の上、□にレ印を付すこと。
- 2 「遵守事項」欄には、当該遵守事項を確認の上、□にレ印を付すこと。
- 3 同居させようとする者の住民票の写しを添付すること。

様式第3号(第4条関係)

富山県創業・移住促進住宅入居承継承認申請書

年 月 日

指定管理者 殿

部屋番号	棟 号室
申請者	

富山県創業・移住促進住宅条例第12条第1項の規定により入居の承継の承認を受けたいので、次のとおり申請します。

前使用名義人	フリガナ 氏名		
新使用名義人	フリガナ 氏名		
	生年月日	年 月 日	
	電話番号		
使用名義人変更の理由			
引き続き居住しようとする者	フリガナ 氏名	生年月日	電話番号
		年 月 日	
		年 月 日	
誓約事項	<input type="checkbox"/> 私(及び引き続き居住しようとする者)は、暴力団員による不当な行為の防止等に関する法律(平成3年法律第77号)第2条第6号に規定する暴力団員及び富山県暴力団排除条例に関する規則(平成23年富山県公安委員会規則第2号)第3条各号に掲げる者のいずれにも該当しないことを誓約します。		
遵守事項	<input type="checkbox"/> 家賃の納付その他の前使用名義人の入居者としての一切の義務を引き継ぎます。 <input type="checkbox"/> 指定管理者が指定する日までに、家賃債務保証委託契約を締結したことを証する書類を指定管理者に提出します。		

備考

- 1 「誓約事項」欄には、当該誓約事項を確認の上、□にレ印を付すこと。
- 2 「遵守事項」欄には、当該遵守事項を確認の上、□にレ印を付すこと。

様式第4号(第5条関係)

富山県創業・移住促進住宅を15日以上使用しないときの届出書

年 月 日

指定管理者 殿

部屋番号	棟 号室
届出者	

次のとおり富山県創業・移住促進住宅を使用しないので、富山県創業・移住促進住宅条例第19条の規定により届け出ます。

使用しない期間	年 月 日から 年 月 日まで の 日間	
使用しない理由		
連絡先	住所	
	氏名	
	電話番号	

備考 「連絡先」欄は、富山県創業・移住促進住宅を使用しない期間に連絡を取ることができる者の住所、氏名及び電話番号を記入すること。

様式第5号(第5条関係)

富山県創業・移住促進住宅入居者等異動等届出書

年 月 日

指定管理者 殿

部屋番号	棟	号室
届出者		

入居者等の異動がありましたので、富山県創業・移住促進住宅条例第19条の規定  
氏名に変更

により、次のとおり届け出ます。

異動等の内容	
異動等後の入居者及び フリガナ	
同居者の氏名	
異動等の年月日	年 月 日

備考 異動等の内容が確認できる書類を添付すること。

様式第6号(第6条関係)

富山県創業・移住促進住宅模様替え承認申請書

年 月 日

指定管理者 殿

部屋番号	棟 号室
申請者	

富山県創業・移住促進住宅の模様替えをしたいので、富山県創業・移住促進住宅条例(以下「条例」という。)第22条第1項ただし書の規定により、次のとおり申請します。

なお、富山県創業・移住促進住宅の明渡しの際は、条例第23条第3項の規定により自費で撤去して原状に復します。

模様替えの目的 又は理由	
-----------------	--

備考 模様替えの内容が分かる資料を添付すること。

様式第7号(第7条関係)

富山県創業・移住促進住宅明渡届出書

年 月 日

指定管理者 殿

部屋番号	棟	号室
届出者		

この度、 年 月 日をもって富山県創業・移住促進住宅を明け渡しますの  
で、富山県創業・移住促進住宅条例第23条第1項の規定により届け出ます。



様式第8号(第8条関係)

富山県創業・移住促進住宅駐車場利用承認申請書

年 月 日

指定管理者 殿

部屋番号	棟 号室
申請者	

駐車場を利用したいので、富山県創業・移住促進住宅条例(以下「条例」という。)第26条第1項の規定により、次のとおり申請します。

申請の区分	新規 ・ 変更	
駐車場利用者の氏名		
入居者との関係	本人 ・ 同居者	
駐車する自動車	自動車の種別	
	自動車登録番号又は車両番号	
	所有者の氏名又は名称	
利用開始・変更年月日	<input type="checkbox"/> 入居指定日と同日 <input type="checkbox"/> 年 月 日	

駐車場の利用の承認を受けた後は、条例及び富山県創業・移住促進住宅条例施行規則並びにこれらに基づく指示を堅く守ります。

備考

- 1 「申請の区分」欄及び「入居者との関係」欄は、該当する文字を○で囲むこと。
- 2 「利用開始・変更年月日」欄には、該当する□にレ印を付すこと。
- 3 添付書類
  - (1) 駐車する自動車の自動車検査証の写し(自動車を取得する予定があるときは、その旨を証する書類)
  - (2) 自動車検査証に記載された所有者又は使用者が申請者又は同居者と異なる場合は、指定管理者が必要と認める書類

様式第9号(第9条関係)

富山県創業・移住促進住宅駐車場利用取りやめの届出書

年 月 日

指定管理者 殿

部屋番号	棟 号室
届出者	

この度、 年 月 日をもって駐車場の利用を取りやめますので、富山県創業・移住促進住宅条例施行規則第9条の規定により届け出ます。

駐車場利用者の氏名	
入居者との関係	本人 ・ 同居者
駐車場の区画番号	

備考 「入居者との関係」欄は、該当する文字を○で囲むこと。

様式第 1 号 (第 2 条関係)

様式第 2 号 (第 3 条関係)

様式第 3 号 (第 4 条関係)

様式第 4 号 (第 5 条関係)

様式第 5 号 (第 5 条関係)

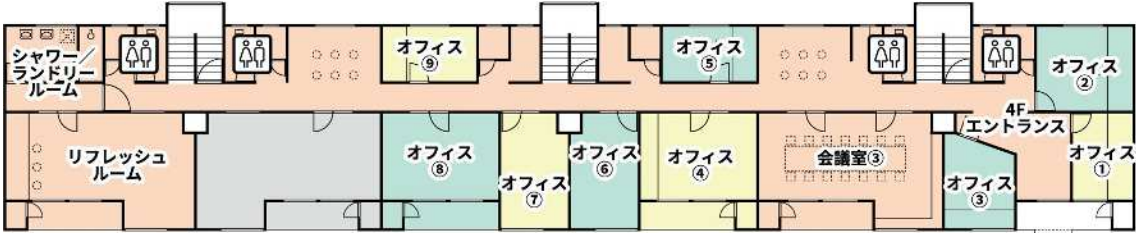
様式第 6 号 (第 6 条関係)

様式第 7 号 (第 7 条関係)

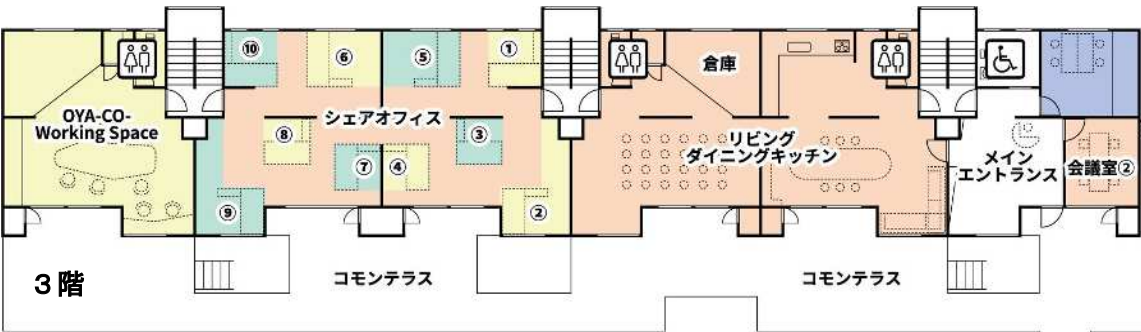
様式第 8 号 (第 8 条関係)

様式第 9 号 (第 9 条関係)

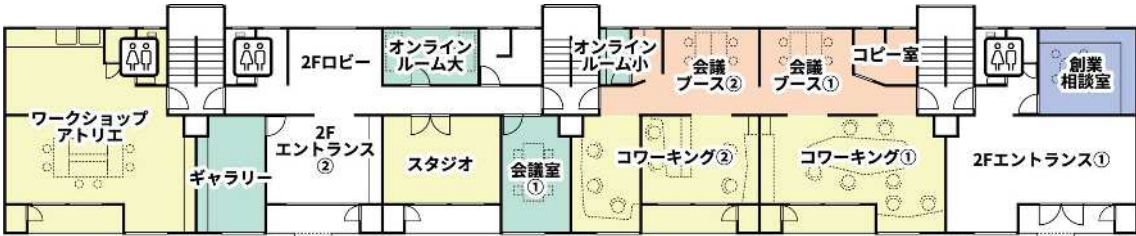
# 平面図：創業支援センター



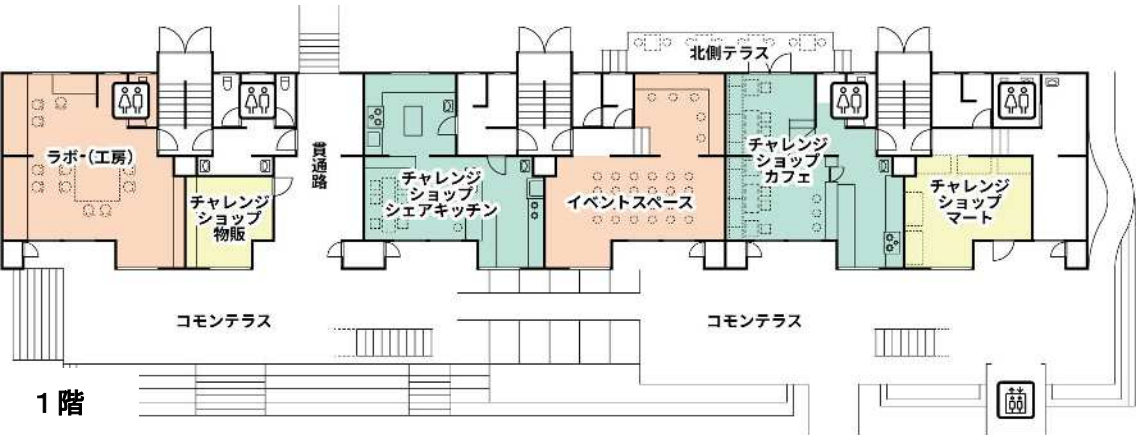
4階



3階

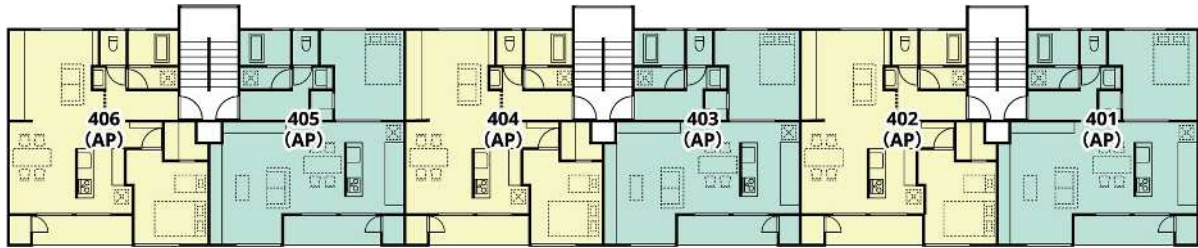


2階



1階

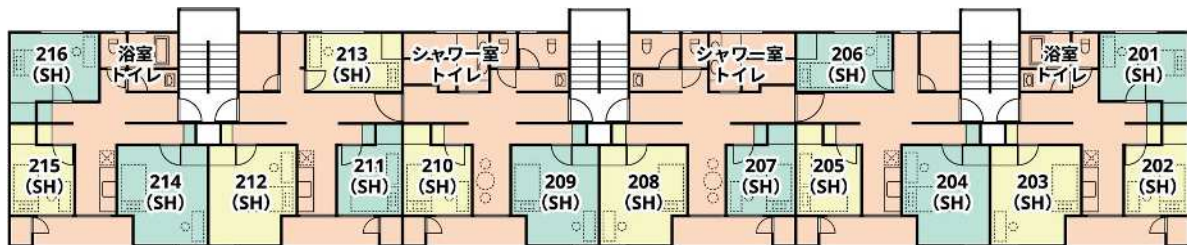
## 平面図：創業・移住促進住宅（東棟）



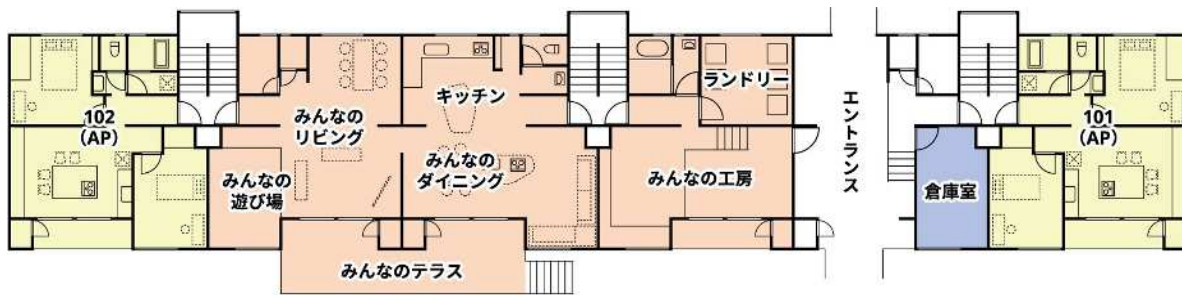
4階



3階



2階



1階

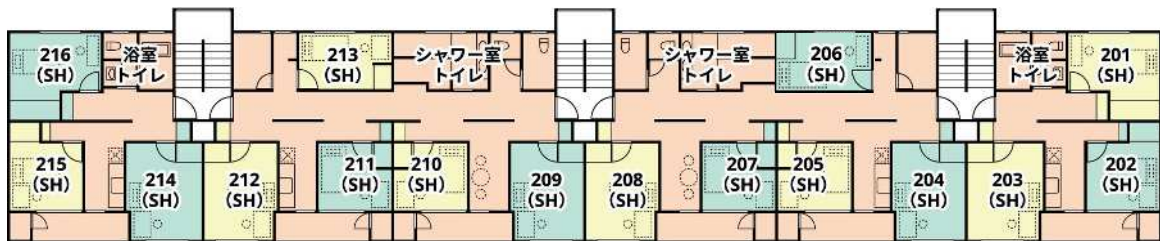
# 平面図：創業・移住促進住宅（西棟）



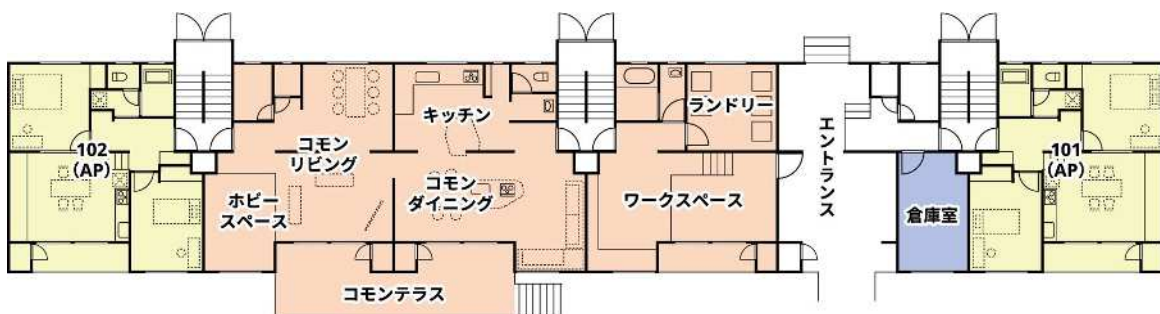
4階



3階



2階



1階

設備・備品一覧

①備品一覧

棟	階	設置場所※	品名	メーカー	製品名・品番	設置個数
センター	屋外	ゴミ置き場	ゴミカート	カイスイマレン	ジャンポールベール FR450C キャスター付	4
センター	屋外	自転車置き場	バイクラック	ミノウラ	LEVEL-170H	3
センター	屋外	外壁	外壁パネル	モメンタムファクトリー・Orii	縁(つながる)	1
センター	1	イベントスペース	照明 紙風船	富山工業高校	特注	1
センター	1	イベントスペース	プロジェクター	EPSON	EH-LS500W	1
センター	1	イベントスペース	ビデオスイッチャー	ローランド	V-1HD+ HD Video Switcher	1
センター	1	イベントスペース	ビデオカメラ	SONY	FDR-AX60	1
センター	1	イベントスペース	スピーカー	BOSE	L1 Pro8 Portable Line Array System	1
センター	1	イベントスペース	スクリーン	OS	SVS-83FN-H	1
センター	1	イベントスペース	スピーカー(小)	Bose	S1 pro	2
センター	1	イベントスペース	ミキサー	BOSE	T4S ToneMatch Mixer	1
センター	1	イベントスペース	プレゼン台	UCHIDA	講演台 コンパクトタイプ 1-357-518	1
センター	1	イベントスペース	テーブル	オカムラ	フィエリアクト 93DC1D MH47	2
センター	1	イベントスペース	ホワイトボード	プラス	WBシリーズ 両面ホーローホワイトボード	1
センター	1	イベントスペース	HDMIキャプチャー	サンワサプライ	USB-CVHDUVC3	1
センター	1	イベントスペース	ピンマイク	SENNHEISER	XSW-D LAVALIER SET	2
センター	1	イベントスペース	ワイヤレスシステム	SENNHEISER	XSW-D XLR BASE SET	4
センター	1	イベントスペース	チェア	axona AICHI	X50-SX-CH-WH	24
センター	1	イベントスペース	ケーブル(6.3/3.0)	OYAIDE	HPC-QUAD 63	2
センター	1	イベントスペース	傘立て	sanwa company	FU18029	1
センター	1	イベントスペース	ケーブル(HDMI 10m)	Vodaview	VV-HDMI100AA-AOC-B	2
センター	1	イベントスペース	マイク	AKG	D5 CS	4
センター	1	イベントスペース	映写台	宮武製作所	キャスター付きガス式昇降テーブル 8NA-LT6042WH	1
センター	1	イベントスペース	ケーブル(マイク)	CANARE	EC05B(XX) BLACK マイクケーブル 5m	4
センター	1	イベントスペース	ケーブル(6.3/6.3)	エレコム	DH-SHL70BK	6
センター	1	イベントスペース	三脚(ミニ)	ハクバ写真産業	Eポッドグリップユーティリティキット H-EPGKT-BK	1
センター	1	階段室 北	消火器ホルダー	株式会社ユニオン	床置き式消火器ケース/UFB-3F-2900H-PWH	1
センター	1	階段室 北	消火器	ヤマトプロテック	粉末(ABC) 蓄圧式消火器(YA-10NX)	1
センター	1	階段室 北	傘立て	山崎実業	スリムメッシュ シルバー (約8本用) 7859	1
センター	1	階段室 中央	消火器ホルダー	株式会社ユニオン	床置き式消火器ケース/UFB-3F-2900H-PWH	1
センター	1	階段室 中央	消火器	ヤマトプロテック	粉末(ABC) 蓄圧式消火器(YA-10NX)	1
センター	1	階段室 中央	傘立て	山崎実業	スリムメッシュ シルバー (約8本用) 7859	1
センター	1	階段室 南	消火器ホルダー	株式会社ユニオン	床置き式消火器ケース/UFB-3F-2900H-PWH	1
センター	1	階段室 南	消火器	ヤマトプロテック	粉末(ABC) 蓄圧式消火器(YA-10NX)	1
センター	1	階段室 南	傘立て	山崎実業	スリムメッシュ シルバー (約8本用) 7859	1
センター	1	チャレンジショップ	チェア	富山工業高校	特注 椅子A	2
センター	1	チャレンジショップ	チェア	富山工業高校	特注 椅子B	2
センター	1	チャレンジショップ	チェア	富山工業高校	特注 椅子C	2
センター	1	チャレンジショップ	チェア	富山工業高校	特注 椅子D	2
センター	1	チャレンジショップ	テーブル	富山工業高校	特注	7
センター	1	チャレンジショップ	看板	富山工業高校	特注 看板A	1
センター	1	チャレンジショップ	看板	富山工業高校	特注 看板B	1
センター	1	チャレンジショップ	看板	富山工業高校	特注 看板C	1
センター	1	チャレンジショップ	照明 織	富山工業高校	特注	7
センター	1	チャレンジショップ	テーブル	富山工業高校	特注	3
センター	1	チャレンジショップ	テーブル	UCHIDA	ao table 天板:白 D幅特注	1
センター	1	チャレンジショップ	スツール	Karimoku	omi high stool 木部:ナチュラル 張地:kvadrat_steelcut trio 3_506	3
センター	1	チャレンジショップ	ミラー	TOOLBOX	KB-AC012-03-G067	1
センター	1	チャレンジショップ	チェア	COMMOC	Flipper Chair 座面:木目 室内用	6
センター	1	チャレンジショップ	スツール	COMMOC	Flipper high chair 座面:木目	2
センター	1	チャレンジショップ	傘立て	sanwa company	FU18029	2
センター	1	チャレンジショップ	傘立て	sanwa company	FU18029	1
センター	1	チャレンジショップ	傘立て	sanwa company	FU18029	1
センター	1	チャレンジショップ	傘立て	sanwa company	FU18029	1
センター	1	チャレンジショップ	テーブル	UCHIDA	ao table 天板:木目 D幅特注	1
センター	1	チャレンジショップ	販売台	中嶋工芸社	特注	5
センター	1	チャレンジショップ	傘立て	sanwa company	FU18029	1
センター	1	ラボ	レーザーカッター/PC	trotec/Lenovo	Speedy 100 /ThinkPad X1 Extreme Gen 3	1
センター	1	ラボ	食品用レーザー	SMART DIYS	Etcher Laser Pro	1
センター	1	ラボ	PC(ThinkBook)	Lenovo	ThinkBook 15 Gen 4	1
センター	1	ラボ	刺繍ミシン	Janome	メモリークラフト 400E	1

棟	階	設置場所※	品名	メーカー	製品名・品番	設置個数
センター	1	ラボ	ミリングマシン	SainSmart Japan	Genmitsu CNC ルーター・マシン PROVerXL 4030	1
センター	1	ラボ	ミシンソフト	brother	刺しゅうプロ11	1
センター	1	ラボ	テーブル	TRUSCO	中量作業台 (回転台付アンビルバイス付) RHW-1800VRS	2
センター	1	ラボ	3Dプリンター	Crealitiy 3D	Ender-3 S1 FDM 3D プリンター	1
センター	1	ラボ	カッティングマシン	GRAPHTEC	SILH-CAMEO-4-WHT-J / 819177022605	1
センター	1	ラボ	ラミネーター	アスカ	ASMIX LA621A3	1
センター	1	ラボ	熱転写プレス機	ECO-WORTHY	熱転写プレス機 110 v 380*380mm	1
センター	1	ラボ	コードリール	TRUSCO	TBE-30KC	2
センター	1	ラボ	脚立 (大)	ALINCO	アルミ合金 軽量専用脚立 6段 (6尺 170cm) MS-180FX	1
センター	1	ラボ	食品用レーザー付属品	SMART DIYs	排気ファンキット	1
センター	1	ラボ	傘立て	sanwa company	FU18029	1
センター	1	ラボ	チェア	無印	スチールチェア・樹脂座 (ダークグレー) 82567878	8
センター	1	ラボ	脚立 (小)	ALINCO	アルミ合金 軽量専用脚立 3段 (3尺 82cm) MS-90FX	1
センター	1	ラボ	ミリングマシン付属品	SainSmart Japan	Genmitsu ER11 精密 コレットチャック 1.0mm~7.0mm 1/4" 1/8"	1
センター	1	北側テラス	テーブル	CRES	T13-MW-D600-W550-GF-BL-S 550-H700	4
センター	1	北側テラス	チェア	COMMOC	flipper Chair 座面:黒 屋外用	8
センター	1	階段室 北	消火器ホルダー	株式会社ユニオン	床置き式消火器ケース/UFB-3F-2900H-PWH	1
センター	1	階段室 北	消火器	ヤマトプロテック	粉末 (ABC) 蓄圧式消火器(YA-10NX)	1
センター	1	階段室 中央	消火器ホルダー	株式会社ユニオン	床置き式消火器ケース/UFB-3F-2900H-PWH	1
センター	1	階段室 中央	消火器	ヤマトプロテック	粉末 (ABC) 蓄圧式消火器(YA-10NX)	1
センター	1	階段室 南	消火器ホルダー	株式会社ユニオン	床置き式消火器ケース/UFB-3F-2900H-PWH	1
センター	1	階段室 南	消火器	ヤマトプロテック	粉末 (ABC) 蓄圧式消火器(YA-10NX)	1
センター	2	イベントスペース	ケーブル(HDMI)	エレコム	PremiumHDMIケーブルスリム ブラック DH-HDP14ES20BK	1
センター	2	エントランス	展示台	中嶋工芸社	特注	12
センター	2	エントランス北	傘立て	山崎実業	スリムメッシュ シルバー (約8本用) 7859	1
センター	2	エントランス南	傘立て	山崎実業	スリムメッシュ シルバー (約8本用) 7859	1
センター	2	オンラインルーム大	テーブル	UCHIDA	COMMONS TABLE SYSTEM-I 片面 天板: DGY	2
センター	2	オンラインルーム大	チェア	UCHIDA	Hazel 脚:黒	2
センター	2	会議室 1	チェア	UCHIDA	Hazel 脚:黒	6
センター	2	会議室 1	モニター	LG	27BP450Y-B	1
センター	2	会議室 1	スピーカーフォン	Jabra	Jabra Speak 510	1
センター	2	会議室 1	Webカメラ	SANWA	WEBカメラ CMS-V43	1
センター	2	会議室 1	ケーブル(HDMI)	エレコム	PremiumHDMIケーブルスリム ブラック DH-HDP14ES20BK	1
センター	2	会議ブース 1	テーブル	UCHIDA	COMMONS TABLE SYSTEM-I 両面 天板: DGY	1
センター	2	会議ブース 1	チェア	UCHIDA	Hazel 脚:黒	4
センター	2	会議ブース 2	テーブル	UCHIDA	COMMONS TABLE SYSTEM-I 両面 天板: DGY	1
センター	2	会議ブース 2	チェア	UCHIDA	Hazel 脚:黒	4
センター	2	コピー室	シュレッダー	アスカ	Asmix SA62MC-N	1
センター	2	コワーキング 1	チェア	UCHIDA	Carissa2 CR2A-100MBB-N PA	7
センター	2	コワーキング 2	チェア	UCHIDA	Carissa2 CR2A-100MBB-N PA	7
センター	2	スタジオ	ライト	Phottix	Phottix Nuada R3II ツインキット	1
センター	2	スタジオ	グリーンバック	Manfrotto	クロマキーカーテン ブルー/グリーン LL LC5887	1
センター	2	スタジオ	三脚	Manfrotto	MK055XPRO3-3W	1
センター	2	スタジオ	スタンド	Manfrotto	背景紙サポートシステム黒 1314B	2
センター	2	創業相談室	PC(MuosePro)	Mouse	MuosePro NB5 MPRO-NB540Z16-BPQD	1
センター	2	創業相談室	チェア	UCHIDA	Hazel 脚:黒	3
センター	2	創業相談室	モニター	LG	27BP450Y-B	1
センター	2	創業相談室	スピーカーフォン	Jabra	Jabra Speak 510	1
センター	2	創業相談室	Webカメラ	SANWA	WEBカメラ CMS-V43	1
センター	2	創業相談室	ケーブル(HDMI)	エレコム	PremiumHDMIケーブルスリム ブラック DH-HDP14ES20BK	1
センター	2	ワークショップアトリエ	テーブル	オカムラ	93HDAB-MK17	4
センター	2	ワークショップアトリエ	ホワイトボード	プラス	WBシリーズ 両面ホーローホワイトボード	1
センター	2	ワークショップアトリエ	スツール	artek	スツール 60 ナチュラル ラッカー	24
センター	2	会議室 1	テーブル	UCHIDA	ao table 天面:木目 D幅特注 配線BOX	1
センター	2	創業相談室	テーブル	UCHIDA	NEUT TABLE 天板:テアトレスメラミン	1
センター	2	階段室 北	消火器ホルダー	株式会社ユニオン	床置き式消火器ケース/UFB-3F-2900H-PWH	1
センター	2	階段室 北	消火器	ヤマトプロテック	粉末 (ABC) 蓄圧式消火器(YA-10NX)	1
センター	2	階段室 中央	消火器ホルダー	株式会社ユニオン	床置き式消火器ケース/UFB-3F-2900H-PWH	1
センター	2	階段室 中央	消火器	ヤマトプロテック	粉末 (ABC) 蓄圧式消火器(YA-10NX)	1
センター	2	階段室 南	消火器ホルダー	株式会社ユニオン	床置き式消火器ケース/UFB-3F-2900H-PWH	1
センター	2	階段室 南	消火器	ヤマトプロテック	粉末 (ABC) 蓄圧式消火器(YA-10NX)	1
センター	3	エントランス	パンフレットラック	コクヨ	パンフレットスタンド A4サイズトレイタイプ 薄型 3列10段 ZR-PS303S81	1
センター	3	エントランス	サインスタンド	ストア・エクスプレス	両面A4サインスタンド WH 6793-338	1



棟	階	設置場所※	品名	メーカー	製品名・品番	設置個数
センター	3	エントランス	傘立て	山崎実業	スリムメッシュ シルバー (約8本用) 7859	1
センター	3	オヤコワーキング	チェア	UCHIDA	Carissa2 CR2A-100MBB-N PA	7
センター	3	会議室 2	モニター	LG	27BP450Y-B	1
センター	3	会議室 2	スピーカーフォン	Jabra	Jabra Speak 510	1
センター	3	会議室 2	Webカメラ	SANWA	WEBカメラ CMS-V43	1
センター	3	会議室 2	ケーブル(HDMI)	エレコム	PremiumHDMIケーブルスリム ブラック DH-HDP14ES20BK	1
センター	3	キッチン	コーヒーメーカー	デロンギ	マグニフィカ S ECAM23120WN	1
センター	3	キッチン	電子レンジ	Panasonic	単機能レンジ NE-FL100	1
センター	3	キッチン	冷蔵庫 (小)	A-stage	AR-40L01MG	2
センター	3	キッチン	ケトル	Russell Hobbs	カフェケトル1.0 7410JP	1
センター	3	シェアオフィス	チェア	UCHIDA	Carissa2 CR2A-100MBB-N PA	10
センター	3	ダイニング	スツール	Karimoku	omi high chair 木部: BK, クッション張地: kvadrat_steelcut trio 3_883	6
センター	3	リビング	スピーカー	BOSE	L1 Pro8 Portable Line Array System	1
センター	3	リビング	プレゼン台	UCHIDA	講演台 コンパクトタイプ 1-357-518	1
センター	3	リビング	チェア	axona AICHI	X50-SX-CH-AQ-T タブレット付き	12
センター	3	リビング	チェア	axona AICHI	X50-SX-CH-WH-T タブレット付き	12
センター	3	リビング	ホワイトボード	プラス	WBシリーズ 両面ホーローホワイトボード	1
センター	3	リビング倉庫	プロジェクター	maxell	MP-JU4001J	1
センター	3	リビング倉庫	台車	TRUSCO	MPK-720-BK-JS 200kg ストッパー付	1
センター	3	リビング倉庫	映写台	宮武製作所	キャスター付きガス式昇降テーブル 8NA-LT6042WH	1
センター	3	リビング倉庫	ケーブル(HDMI)	エレコム	PremiumHDMIケーブルスリム ブラック DH-HDP14ES20BK	1
センター	3	会議室 2	テーブル	UCHIDA	ao table 天面: 白 D幅特注 配線BOX	1
センター	3	会議室 2	チェア	UCHIDA	Hazel 脚: 白	6
センター	3	自火報受信機室	PC(ThinkBook)	Lenovo	ThinkBook 15 Gen 4	1
センター	3	自火報受信機室	PC(VersaPro)	NEC	PC-VRT42FB9J31B	1
センター	3	自火報受信機室	テーブル	オカムラ	93DC5D-MH47	2
センター	3	自火報受信機室	チェア	オカムラ	93V5NY-F017	2
センター	3	受付	PC	Lenovo	IdeaPad Slim 570i	1
センター	3	受付	iPad	Apple	第9世代 MK2N3J/A スペースグレイ	1
センター	3	受付	チェア	UCHIDA	ricco RIC-500N 座面: MGR-K	1
センター	3	受付	電話	Panasonic	VEGD78LW	1
センター	3	階段室 北	消火器ホルダー	株式会社ユニオン	床置き式消火器ケース/UFB-3F-2900H-PWH	1
センター	3	階段室 北	消火器	ヤマトプロテック	粉末 (ABC) 蓄圧式消火器(YA-10NX)	1
センター	3	階段室 中央	消火器ホルダー	株式会社ユニオン	床置き式消火器ケース/UFB-3F-2900H-PWH	1
センター	3	階段室 中央	消火器	ヤマトプロテック	粉末 (ABC) 蓄圧式消火器(YA-10NX)	1
センター	3	階段室 南	消火器ホルダー	株式会社ユニオン	床置き式消火器ケース/UFB-3F-2900H-PWH	1
センター	3	階段室 南	消火器	ヤマトプロテック	粉末 (ABC) 蓄圧式消火器(YA-10NX)	1
センター	4	エントランス	傘立て	山崎実業	スリムメッシュ シルバー (約8本用) 7859	1
センター	4	会議室 3	液晶テレビ	TCL	75P735	1
センター	4	会議室 3	ホワイトボード	プラス	WBシリーズ 両面ホーローホワイトボード	1
センター	4	会議室 3	チェア	UCHIDA	ricco RIC-500N 座面: MGR-K	12
センター	4	ランドリールーム	洗濯機 (ドラム)	東芝	ななめドラム洗濯乾燥機 TW127XP1R-W	1
センター	4	ロッカー	ロッカー	LOOKIT	FACILE (ファシル) 9人用ロッカー FAC-9_WH	4
センター	4	ロビー	スツール	TOKIO	AC-221 アイボリー	12
センター	4	会議室 3	テーブル	UCHIDA	LEMNA TABLE ミーティングテーブル	1
センター	4	会議室 3	スピーカーフォン	Jabra	Jabra Speak 810	1
センター	4	休憩室	チェア	Karimoku	omi chair 木部: ナチュラル クッション張地: kvadrat_steelcut trio 3_124	3
センター	-	-	カーテン、ブラインド	一式		1
センター	-	-	食器等消耗品	一式		1
センター	-	-	調理器具	一式		1
センター	-	-	雑貨類	一式		1
西棟	屋外	外壁	外壁パネル	モメンタムファクトリー・Orii	満 (みちる)	1
西棟	1	階段室 北	消火器ホルダー	株式会社ユニオン	床置き式消火器ケース/UFB-3F-2900H-PWH	1
西棟	1	階段室 北	消火器	日本ドライ	PAN-10AWD	1
西棟	1	階段室 中央	消火器ホルダー	株式会社ユニオン	床置き式消火器ケース/UFB-3F-2900H-PWH	1
西棟	1	階段室 中央	消火器	日本ドライ	PAN-10AWD	1
西棟	1	階段室 南	消火器ホルダー	株式会社ユニオン	床置き式消火器ケース/UFB-3F-2900H-PWH	1
西棟	1	階段室 南	消火器	日本ドライ	PAN-10AWD	1
西棟	1	管理人室	テーブル	オカムラ	ネ스팅テーブル【フィエリーアクト】 93DC5D-MH47	1
西棟	1	管理人室	チェア	オカムラ	アティーポチェア (パッド付き) 93V5NY-F017	1
西棟	1	管理人室	スチールラック	山金工業	ボルトレス軽中量ラック 1.5S5330-4W	2
西棟	1	キッチン	冷蔵庫 (大)	Panasonic	パナソニック大容量冷蔵庫 NR-E418EX-N	2
西棟	1	キッチン	オーブンレンジ	アイリスオーヤマ	スチームオーブンレンジ MFS3002B	2

棟	階	設置場所※	品名	メーカー	製品名・品番	設置個数
西棟	1	キッチン	コーヒーメーカー	メリタ	Aroma Fresh AFG621	2
西棟	1	キッチン	ブレンダー	Braun	マルチクイック9 ハンドブレンダー MQ9195XLS	2
西棟	1	キッチン	ホットプレート	象印	ホットプレート やきやき EA-KJ30-BA	2
西棟	1	キッチン	トースター	アイリスオーヤマ	MOT-401	2
西棟	1	キッチン	ケトル	Russell Hobbs	カフェケトル1.0 7410JP	2
西棟	1	倉庫 北	スチールラック	山金工業	ボルトレス軽中量ラック 1.5S5330-4W	1
西棟	1	倉庫 南	スチールラック	山金工業	ボルトレス軽中量ラック 1.5S5330-4W	1
西棟	1	ダイニング	スツール	COMMOC	Flipper High Chair	4
西棟	1	テラス	チェア	COMMOC	Flipper Chair 座面：木目（黒） 屋外用	4
西棟	1	テラスの下	ミニロッカー	アイリスオーヤマ	ミニロッカー ML-800V	1
西棟	1	浴室	ランドリーバスケット	JEJ	レクエア ランドリーバスケット ハンガー付	1
西棟	1	ランドリールーム	洗濯機（ドラム）	東芝	TW127XP1R-W	1
西棟	1	ランドリールーム	洗濯機（縦型）	Panasonic	NA-FA12V1	1
西棟	1	ランドリールーム	洗濯機（縦型）	Panasonic	NAFA120V5	2
西棟	1	ランドリールーム	乾燥機	Panasonic	NH-D603	1
西棟	1	ランドリールーム	乾燥機	Panasonic	NHD603	2
西棟	1	ランドリールーム	洗濯機台	Panasonic	N-UD81	1
西棟	1	ランドリールーム	洗濯機台	Panasonic	N-UD81	2
西棟	1	リビング	冷蔵庫	パナソニック	NR-E419EX-N	1
西棟	1	リビング	ソファ	Karimoku	ELEPHANT SOFA CHAISELONGUE 右肘	1
西棟	1	リビング	ソファ	Karimoku	ELEPHANT SOFA 3-Seater Bench	1
西棟	1	リビング	TV	LG	55V型 液晶テレビ 55UQ9100PJD	1
西棟	1	リビング	テーブル	Karimoku	SCOUT BISTRO LOW TABLE	1
西棟	1	リビング	テーブル	UCHIDA	aoテーブル-1880 6-451-3600	1
西棟	1	リビング	照明	遠藤照明	ERP7343WB	1
西棟	1	リビング	テレビボード	無印	木製A Vラック・幅150cm・オーク材 82219227	1
西棟	1	リビング	チェア	Karimoku	omi chair CB1005WE	6
西棟	1	リビング	掃除機	アイリスオーヤマ	SCD-R1P-B	1
西棟	1	リビング	壁掛け時計	タカタレムノス	タカタレムノス ディバイド NL17-01WH	1
西棟	1	ワークスペース	除雪機	ホンダ	HSS760n(JX)	1
西棟	1	ワークスペース	テーブル	UCHIDA	NEUT TABLE MX0750 6-178-1063	1
西棟	1	ワークスペース	ミシン	ブラザー	一般用ミシン S71-SL	2
西棟	1	ワークスペース	チェア	COMMOC	Flipper Chair 座面：木目 室内用	4
西棟	1	ワークスペース	照明	遠藤照明	ERP7344WB	1
西棟	1	ワークスペース	チェア	UCHIDA	MU chair M-U140BN	4
西棟	1	ワークスペース	アイロン	Panasonic	コードレススチームアイロン NI-WL406	2
西棟	2	階段室 北	消火器ホルダー	株式会社ユニオン	床置き消火器ケース/UFB-3F-2900H-PWH	1
西棟	2	階段室 北	消火器	日本ドライ	PAN-10AWD	1
西棟	2	階段室 中央	消火器ホルダー	株式会社ユニオン	床置き消火器ケース/UFB-3F-2900H-PWH	1
西棟	2	階段室 中央	消火器	日本ドライ	PAN-10AWD	1
西棟	2	階段室 南	消火器ホルダー	株式会社ユニオン	床置き消火器ケース/UFB-3F-2900H-PWH	1
西棟	2	階段室 南	消火器	日本ドライ	PAN-10AWD	1
西棟	2	201	テーブル	無印	木製デスク オーク材 44873939	1
西棟	2	201	チェア	無印	オーク材チェア布座 44503041	1
西棟	2	201	マットレス	ニトリ	シングル ポケットコイルマットレス(EP厚さ20cm)商品コード 5650307	1
西棟	2	201	ベッド	ニトリ	シングル脚付きヘッドレスすのこベッド (SRN NA)5651205	1
西棟	2	202	テーブル	無印	木製デスク オーク材 44873939	1
西棟	2	202	チェア	無印	オーク材チェア布座 44503041	1
西棟	2	202	マットレス	ニトリ	シングル ポケットコイルマットレス(EP厚さ20cm)商品コード 5650307	1
西棟	2	202	ベッド	ニトリ	シングル脚付きヘッドレスすのこベッド (SRN NA)5651205	1
西棟	2	203	テーブル	無印	木製デスク オーク材 44873939	1
西棟	2	203	チェア	無印	オーク材チェア布座 44503041	1
西棟	2	203	マットレス	ニトリ	シングル ポケットコイルマットレス(EP厚さ20cm)商品コード 5650307	1
西棟	2	203	ベッド	ニトリ	シングル脚付きヘッドレスすのこベッド (SRN NA)5651205	1
西棟	2	204	テーブル	無印	木製デスク オーク材 44873939	1
西棟	2	204	チェア	無印	オーク材チェア布座 44503041	1
西棟	2	204	マットレス	ニトリ	シングル ポケットコイルマットレス(EP厚さ20cm)商品コード 5650307	1
西棟	2	204	ベッド	ニトリ	シングル脚付きヘッドレスすのこベッド (SRN NA)5651205	1
西棟	2	205	テーブル	無印	木製デスク オーク材 44873939	1
西棟	2	205	チェア	無印	オーク材チェア布座 44503041	1
西棟	2	205	マットレス	ニトリ	シングル ポケットコイルマットレス(EP厚さ20cm)商品コード 5650307	1
西棟	2	205	ベッド	ニトリ	シングル脚付きヘッドレスすのこベッド (SRN NA)5651205	1
西棟	2	206	テーブル	ニトリ	コンパクトPCデスク(8580DESK NA) 5600287	1

棟	階	設置場所※	品名	メーカー	製品名・品番	設置個数
西棟	2	206	チェア	無印	オーク材チェア布座 44503041	1
西棟	2	206	マットレス	ニトリ	シングルポケットコイルマットレス(EP厚さ20cm)商品コード 5650307	1
西棟	2	206	ベッド	ニトリ	シングル脚付きヘッドレスすのこベッド (SRN NA)5651205	1
西棟	2	207	テーブル	無印	木製デスク オーク材 44873939	1
西棟	2	207	チェア	無印	オーク材チェア布座 44503041	1
西棟	2	207	マットレス	ニトリ	シングルポケットコイルマットレス(EP厚さ20cm)商品コード 5650307	1
西棟	2	207	ベッド	ニトリ	シングル脚付きヘッドレスすのこベッド (SRN NA)5651205	1
西棟	2	208	テーブル	無印	木製デスク オーク材 44873939	1
西棟	2	208	チェア	無印	オーク材チェア布座 44503041	1
西棟	2	208	マットレス	ニトリ	シングルポケットコイルマットレス(EP厚さ20cm)商品コード 5650307	1
西棟	2	208	ベッド	ニトリ	シングル脚付きヘッドレスすのこベッド (SRN NA)5651205	1
西棟	2	209	テーブル	無印	木製デスク オーク材 44873939	1
西棟	2	209	チェア	無印	オーク材チェア布座 44503041	1
西棟	2	209	マットレス	ニトリ	シングルポケットコイルマットレス(EP厚さ20cm)商品コード 5650307	1
西棟	2	209	ベッド	ニトリ	シングル脚付きヘッドレスすのこベッド (SRN NA)5651205	1
西棟	2	210	テーブル	無印	木製デスク オーク材 44873939	1
西棟	2	210	チェア	無印	オーク材チェア布座 44503041	1
西棟	2	210	マットレス	ニトリ	シングルポケットコイルマットレス(EP厚さ20cm)商品コード 5650307	1
西棟	2	210	ベッド	ニトリ	シングル脚付きヘッドレスすのこベッド (SRN NA)5651205	1
西棟	2	211	テーブル	無印	木製デスク オーク材 44873939	1
西棟	2	211	チェア	無印	オーク材チェア布座 44503041	1
西棟	2	211	マットレス	ニトリ	シングルポケットコイルマットレス(EP厚さ20cm)商品コード 5650307	1
西棟	2	211	ベッド	ニトリ	シングル脚付きヘッドレスすのこベッド (SRN NA)5651205	1
西棟	2	212	テーブル	無印	木製デスク オーク材 44873939	1
西棟	2	212	チェア	無印	オーク材チェア布座 44503041	1
西棟	2	212	マットレス	ニトリ	シングルポケットコイルマットレス(EP厚さ20cm)商品コード 5650307	1
西棟	2	212	ベッド	ニトリ	シングル脚付きヘッドレスすのこベッド (SRN NA)5651205	1
西棟	2	213	テーブル	ニトリ	コンパクトPCデスク(8580DESK NA) 5600287	1
西棟	2	213	チェア	無印	オーク材チェア布座 44503041	1
西棟	2	213	マットレス	ニトリ	シングルポケットコイルマットレス(EP厚さ20cm)商品コード 5650307	1
西棟	2	213	ベッド	ニトリ	シングル脚付きヘッドレスすのこベッド (SRN NA)5651205	1
西棟	2	214	テーブル	無印	木製デスク オーク材 44873939	1
西棟	2	214	チェア	無印	オーク材チェア布座 44503041	1
西棟	2	214	マットレス	ニトリ	シングルポケットコイルマットレス(EP厚さ20cm)商品コード 5650307	1
西棟	2	214	ベッド	ニトリ	シングル脚付きヘッドレスすのこベッド (SRN NA)5651205	1
西棟	2	215	テーブル	無印	木製デスク オーク材 44873939	1
西棟	2	215	チェア	無印	オーク材チェア布座 44503041	1
西棟	2	215	マットレス	ニトリ	シングルポケットコイルマットレス(EP厚さ20cm)商品コード 5650307	1
西棟	2	215	ベッド	ニトリ	シングル脚付きヘッドレスすのこベッド (SRN NA)5651205	1
西棟	2	216	テーブル	無印	木製デスク オーク材 44873939	1
西棟	2	216	チェア	無印	オーク材チェア布座 44503041	1
西棟	2	216	マットレス	ニトリ	シングルポケットコイルマットレス(EP厚さ20cm)商品コード 5650307	1
西棟	2	216	ベッド	ニトリ	シングル脚付きヘッドレスすのこベッド (SRN NA)5651205	1
西棟	2	玄関	傘立て	ニトリ	傘たてセル4マス(ホワイ) 商品コード 8070761	6
西棟	2	倉庫 北	掃除機	アイリスオーヤマ	SCD-R1P-B	1
西棟	2	倉庫 北	スチールラック	山金工業	ボルトレス軽中量ラック 1.5S5330-4W	1
西棟	2	倉庫 南	掃除機	アイリスオーヤマ	SCD-R1P-B	1
西棟	2	倉庫 南	スチールラック	山金工業	ボルトレス軽中量ラック 1.5S5330-4W	1
西棟	2	流し台	冷蔵庫(中)	Panasonic	パーソナル冷蔵庫 NR-B14FW-W (マットパニラホワイ)	4
西棟	2	流し台	トースター	アイリスオーヤマ	MOT-401	4
西棟	2	流し台	卓上IH	アイリスオーヤマ	薄型IHコンロ IHC-T43-B ブラック	4
西棟	2	流し台	ケトル	Russell Hobbs	ベーシックケトル 7013JP	4
西棟	3	階段室 北	消火器ホルダー	株式会社ユニオン	床置き式消火器ケース/UFB-3F-2900H-PWH	1
西棟	3	階段室 北	消火器	日本ドライ	PAN-10AWD	1
西棟	3	階段室 中央	消火器ホルダー	株式会社ユニオン	床置き式消火器ケース/UFB-3F-2900H-PWH	1
西棟	3	階段室 中央	消火器	日本ドライ	PAN-10AWD	1
西棟	3	階段室 南	消火器ホルダー	株式会社ユニオン	床置き式消火器ケース/UFB-3F-2900H-PWH	1
西棟	3	階段室 南	消火器	日本ドライ	PAN-10AWD	1
西棟	4	階段室 北	消火器ホルダー	株式会社ユニオン	床置き式消火器ケース/UFB-3F-2900H-PWH	1
西棟	4	階段室 北	消火器	日本ドライ	PAN-10AWD	1
西棟	4	階段室 中央	消火器ホルダー	株式会社ユニオン	床置き式消火器ケース/UFB-3F-2900H-PWH	1
西棟	4	階段室 中央	消火器	日本ドライ	PAN-10AWD	1
西棟	4	階段室 南	消火器ホルダー	株式会社ユニオン	床置き式消火器ケース/UFB-3F-2900H-PWH	1

棟	階	設置場所※	品名	メーカー	製品名・品番	設置個数
西棟	4	階段室 南	消火器	日本ドライ	PAN-10AWD	1
西棟	—	—	カーテン、ブラインド	一式		1
西棟	—	—	食器等消耗品	一式		1
西棟	—	—	調理器具	一式		1
西棟	—	—	雑貨類	一式		1
東棟	屋外	外壁	外壁パネル	モメンタムファクトリー・Orii	煌（きらめく）	1
東棟	1	階段室 北	消火器ホルダー	株式会社ユニオン	床置き式消火器ケース/UFB-3F-2900H-PWH	1
東棟	1	階段室 北	消火器	日本ドライ	PAN-10AWD	1
東棟	1	階段室 中央	消火器ホルダー	株式会社ユニオン	床置き式消火器ケース/UFB-3F-2900H-PWH	1
東棟	1	階段室 中央	消火器	日本ドライ	PAN-10AWD	1
東棟	1	階段室 南	消火器ホルダー	株式会社ユニオン	床置き式消火器ケース/UFB-3F-2900H-PWH	1
東棟	1	階段室 南	消火器	日本ドライ	PAN-10AWD	1
東棟	1	管理人室	テーブル	オカムラ	ネ스팅テーブル【フィエリアクト】 93DC5D-MH47	1
東棟	1	管理人室	チェア	オカムラ	アティーボチェア（パッド付き） 93V5NY-F017	1
東棟	1	管理人室	スチールラック	山金工業	ボルトレス軽中量ラック 1.5S5330-4W	2
東棟	1	キッチン	冷蔵庫（大）	Panasonic	パナソニック大容量冷蔵庫 NR-E418EX-N	2
東棟	1	キッチン	オープンレンジ	アイリスオーヤマ	スチームオープンレンジ MFS3002B	2
東棟	1	キッチン	炊飯器	象印	炎舞炊き NW-PH10E8-BZ	2
東棟	1	キッチン	コーヒーメーカー	メリタ	Aroma Fresh AFG621	2
東棟	1	キッチン	ブレンダー	Braun	マルチクイック9 ハンドブレンダー MQ9195XLS	2
東棟	1	キッチン	ホットプレート	象印	ホットプレート やきやき EA-KJ30-BA	2
東棟	1	キッチン	トースター	アイリスオーヤマ	MOT-401	2
東棟	1	キッチン	炊飯器(小)	象印	極め炊き® マイコン炊飯ジャー NL-BD05	2
東棟	1	キッチン	ケトル	Russell Hobbs	カフェケトル1.0 7410JP	2
東棟	1	倉庫 北	スチールラック	山金工業	ボルトレス軽中量ラック 1.5S5330-4W	1
東棟	1	倉庫 南	スチールラック	山金工業	ボルトレス軽中量ラック 1.5S5330-4W	1
東棟	1	ダイニング	スツール	COMMOC	Flipper High Chair	4
東棟	1	テラス	テーブル	CRES	T13 MW-500W 600D-GF-BL-S 550L	2
東棟	1	テラス	テーブル	CRES	T13 MW-500W 600D-GF-BL-S 550L	2
東棟	1	テラス	チェア	COMMOC	Flipper Chair 座面：木目（黒） 屋外用	4
東棟	1	テラスの下	ミニロッカー	アイリスオーヤマ	ミニロッカー ML-800V	1
東棟	1	浴室	ランドリーバスケット	JEJ	レクエア ランドリーバスケット ハンガー付	1
東棟	1	ランドリールーム	洗濯機（ドラム）	東芝	TW127XP1R-W	2
東棟	1	ランドリールーム	洗濯機（縦型）	Panasonic	NAFA120V5	2
東棟	1	ランドリールーム	乾燥機	Panasonic	NHD603_W	2
東棟	1	ランドリールーム	洗濯機台	Panasonic	N-UD81	2
東棟	1	リビング	冷蔵庫	パナソニック	NR-E419EX-N	1
東棟	1	リビング	ソファ	Karimoku	ELEPHANT SOFA CHAISELONGUE 右肘	1
東棟	1	リビング	ソファ	Karimoku	ELEPHANT SOFA 3-Seater Bench	1
東棟	1	リビング	TV	LG	55V型 液晶テレビ 55UQ9100PJD	1
東棟	1	リビング	テーブル	Karimoku	SCOUT BISTRO LOW TABLE	1
東棟	1	リビング	テーブル	UCHIDA	aoテーブル-1880 6-451-3600	1
東棟	1	リビング	照明	遠藤照明	ERP7343WB	1
東棟	1	リビング	テレビボード	無印	木製A Vラック・幅150cm・オーク材 82219227	1
東棟	1	リビング	チェア	Karimoku	omi chair CB1005WE	6
東棟	1	リビング	掃除機	アイリスオーヤマ	SCD-R1P-B	1
東棟	1	リビング	壁掛け時計	タカタレムノス	タカタレムノス ディバイド NL17-01WH	1
東棟	1	ワークスペース	テーブル	UCHIDA	NEUT TABLE MX0750 6-178-1063	1
東棟	1	ワークスペース	ミシン	ブラザー	一般用ミシン S71-SL	2
東棟	1	ワークスペース	チェア	COMMOC	Flipper Chair 座面：木目 室内用	4
東棟	1	ワークスペース	照明	遠藤照明	ERP7344WB	1
東棟	1	ワークスペース	チェア	UCHIDA	MU chair M-U140BN	4
東棟	1	ワークスペース	アイロン	Panasonic	コードレススチームアイロン NI-WL406	2
東棟	2	階段室 北	消火器ホルダー	株式会社ユニオン	床置き式消火器ケース/UFB-3F-2900H-PWH	1
東棟	2	階段室 北	消火器	日本ドライ	PAN-10AWD	1
東棟	2	階段室 中央	消火器ホルダー	株式会社ユニオン	床置き式消火器ケース/UFB-3F-2900H-PWH	1
東棟	2	階段室 中央	消火器	日本ドライ	PAN-10AWD	1
東棟	2	階段室 南	消火器ホルダー	株式会社ユニオン	床置き式消火器ケース/UFB-3F-2900H-PWH	1
東棟	2	階段室 南	消火器	日本ドライ	PAN-10AWD	1
東棟	2	201	テーブル	無印	木製デスク オーク材 44873939	1
東棟	2	201	チェア	無印	オーク材チェア布座 44503041	1
東棟	2	201	マットレス	ニトリ	シングルポケットコイルマットレス(EP厚さ20cm)商品コード 5650307	1
東棟	2	201	ベッド	ニトリ	シングル脚付きヘッドレスすのこベッド (SRN NA)5651205	1



棟	階	設置場所※	品名	メーカー	製品名・品番	設置個数
東棟	2	倉庫 南	掃除機	アイリスオーヤマ	SCD-R1P-B	1
東棟	2	倉庫 南	スチールラック	山金工業	ボルトレス軽中量ラック 1.5S5330-4W	1
東棟	2	流し台	冷蔵庫(中)	Panasonic	パーソナル冷蔵庫 NR-B14FW-W (マットバニラホワイト)	4
東棟	2	流し台	電子レンジ	アイリスオーヤマ	IMB-F2201-B	4
東棟	2	流し台	電子レンジ	アイリスオーヤマ	IMB-F2201-B	4
東棟	2	流し台	トースター	アイリスオーヤマ	MOT-401	4
東棟	2	流し台	卓上IH	アイリスオーヤマ	薄型IHコンロ IHC-T43-B ブラック	4
東棟	2	流し台	ケトル	Russell Hobbs	ベーシックケトル 7013JP	4
東棟	3	階段室 北	消火器ホルダー	株式会社ユニオン	床置き式消火器ケース/UFB-3F-2900H-PWH	1
東棟	3	階段室 北	消火器	日本ドライ	PAN-10AWD	1
東棟	3	階段室 中央	消火器ホルダー	株式会社ユニオン	床置き式消火器ケース/UFB-3F-2900H-PWH	1
東棟	3	階段室 中央	消火器	日本ドライ	PAN-10AWD	1
東棟	3	階段室 南	消火器ホルダー	株式会社ユニオン	床置き式消火器ケース/UFB-3F-2900H-PWH	1
東棟	3	階段室 南	消火器	日本ドライ	PAN-10AWD	1
東棟	4	階段室 北	消火器ホルダー	株式会社ユニオン	床置き式消火器ケース/UFB-3F-2900H-PWH	1
東棟	4	階段室 北	消火器	日本ドライ	PAN-10AWD	1
東棟	4	階段室 中央	消火器ホルダー	株式会社ユニオン	床置き式消火器ケース/UFB-3F-2900H-PWH	1
東棟	4	階段室 中央	消火器	日本ドライ	PAN-10AWD	1
東棟	4	階段室 南	消火器ホルダー	株式会社ユニオン	床置き式消火器ケース/UFB-3F-2900H-PWH	1
東棟	4	階段室 南	消火器	日本ドライ	PAN-10AWD	1
東棟	—	—	カーテン、ブラインド	一式		1
東棟	—	—	食器等消耗品	一式		1
東棟	—	—	調理器具	一式		1
東棟	—	—	雑貨類	一式		1

※設置場所は、変更となっている場合があります。

## ②設備一覧

(共通仕様書4)記載のとおり。