

[附 属 资 料]

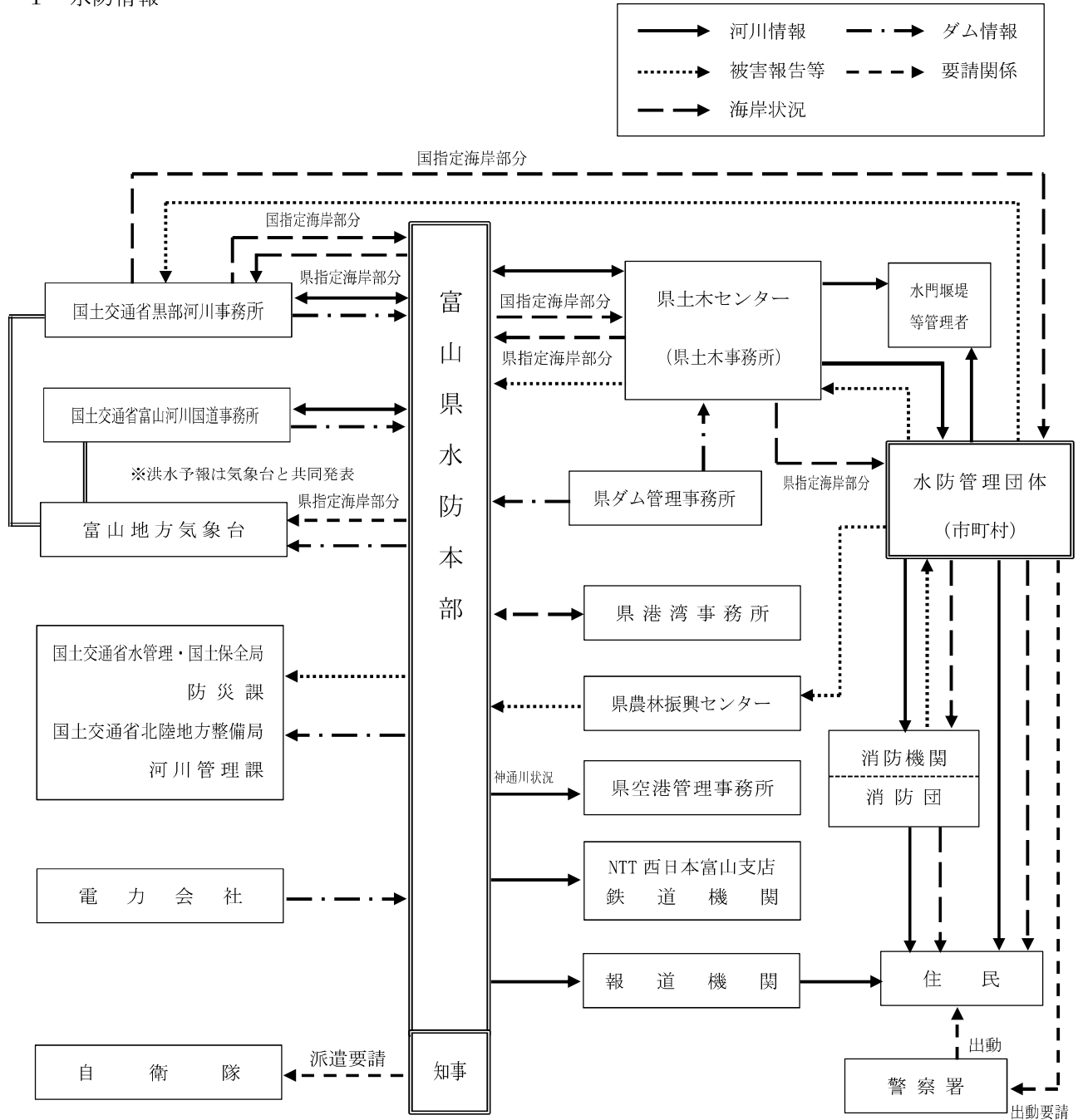
(附 图)

附図－ 1	水防情報通信連絡系統概要図	147
附図－ 1 の 1	水防情報通信連絡系統詳細図	149
附図－ 2	気象情報等の通知系統図	153
附図－ 2 の 1	洪水予報に係る連絡系統図	154
附図－ 2 の 2	防災気象情報通知系統図	154
附図－ 3	水防本部への雨量通報連絡系統図	155
附図－ 3 の 1	水防本部からの雨量情報連絡系統図	156
附図－ 4	河川水位・有義波高の通報連絡系統図	156
附図－ 5	ダムの水位・流量通報連絡系統図	157
附図－ 6	水防法第18条の規定による標識等	158
附図－ 7	水防法第49条第 2 項の規定による証票	159

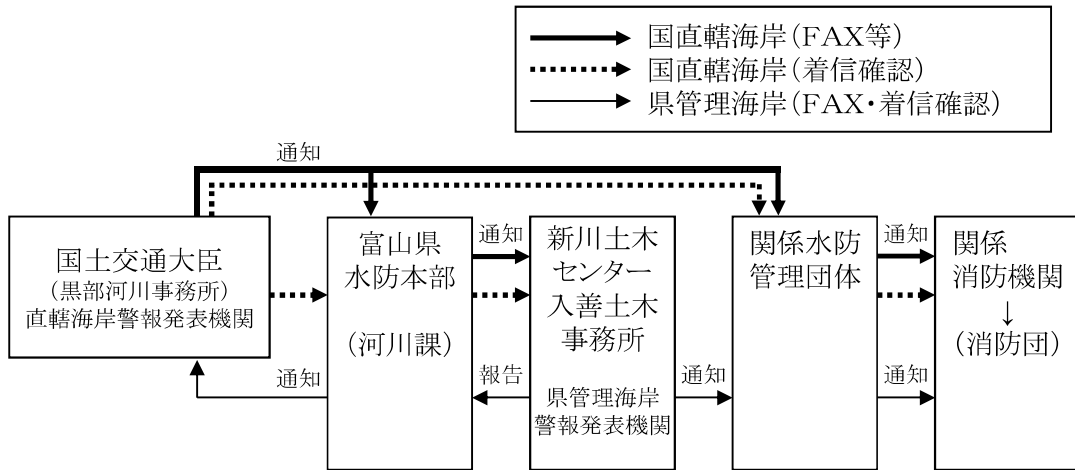
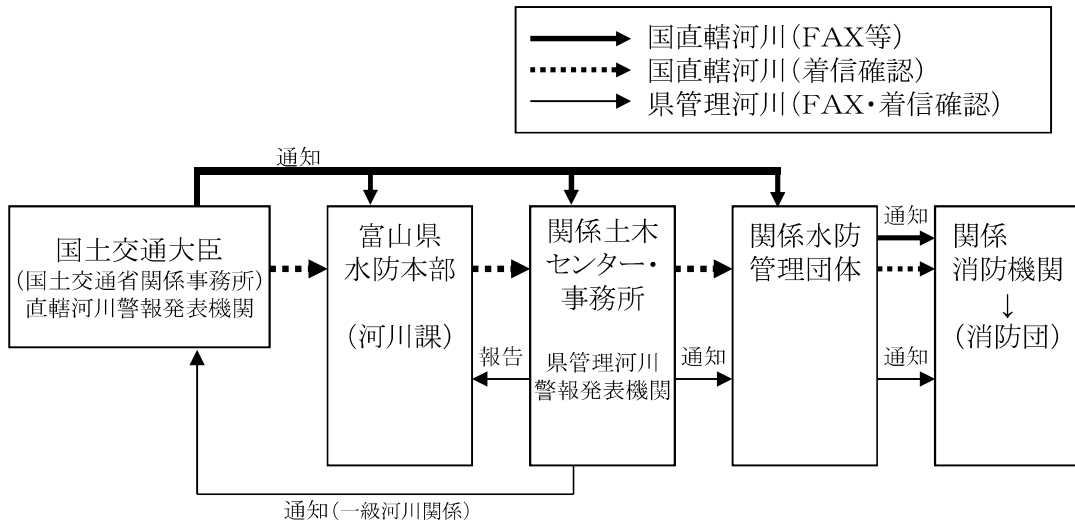
附図一 1

水防情報通信連絡系統概要図

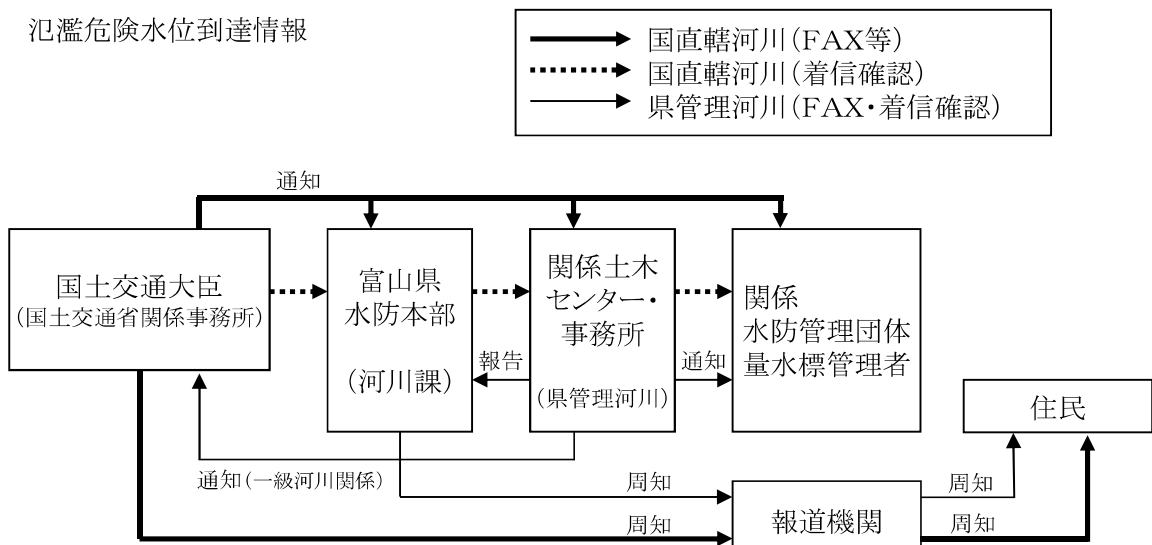
1 水防情報



2 水防警報

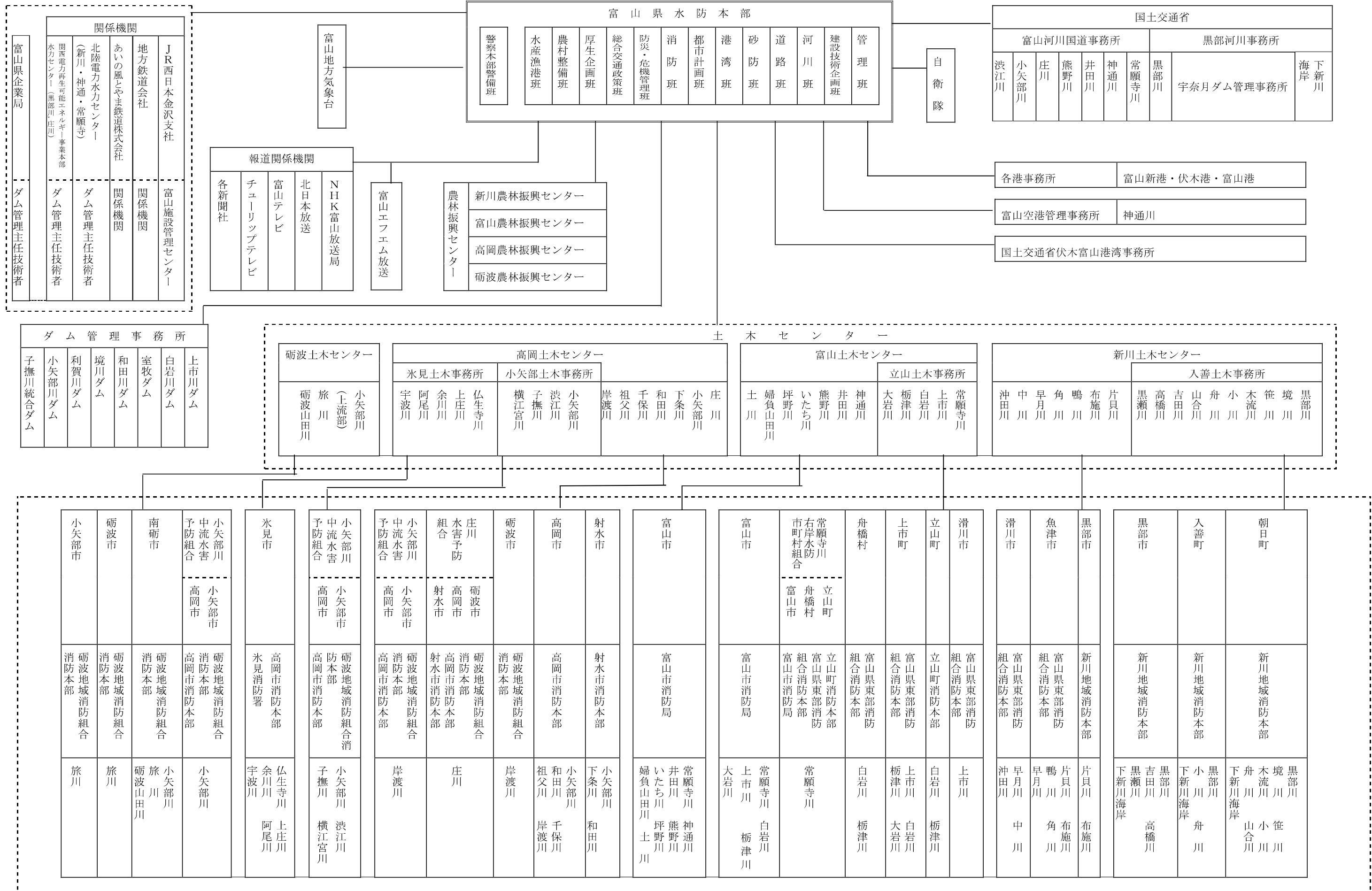


3 氾濫危険水位到達情報



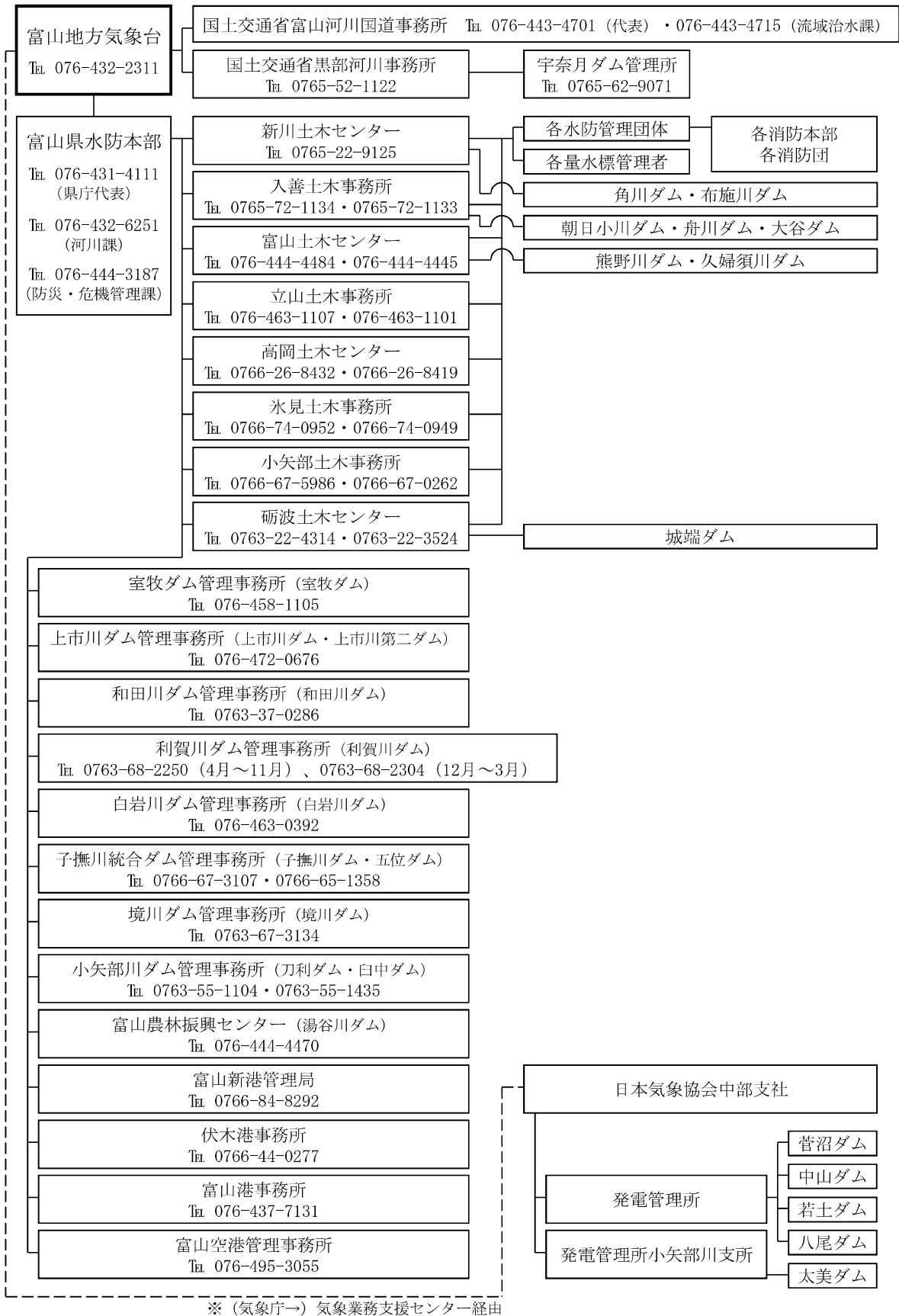
※国土交通省北陸地方整備局富山河川国道事務所が発する氾濫危険水位到達情報は、水防管理団体等に直接一斉にFAX送信される(平成19年4月1日運用開始)

水防情報通信連絡系統詳細図



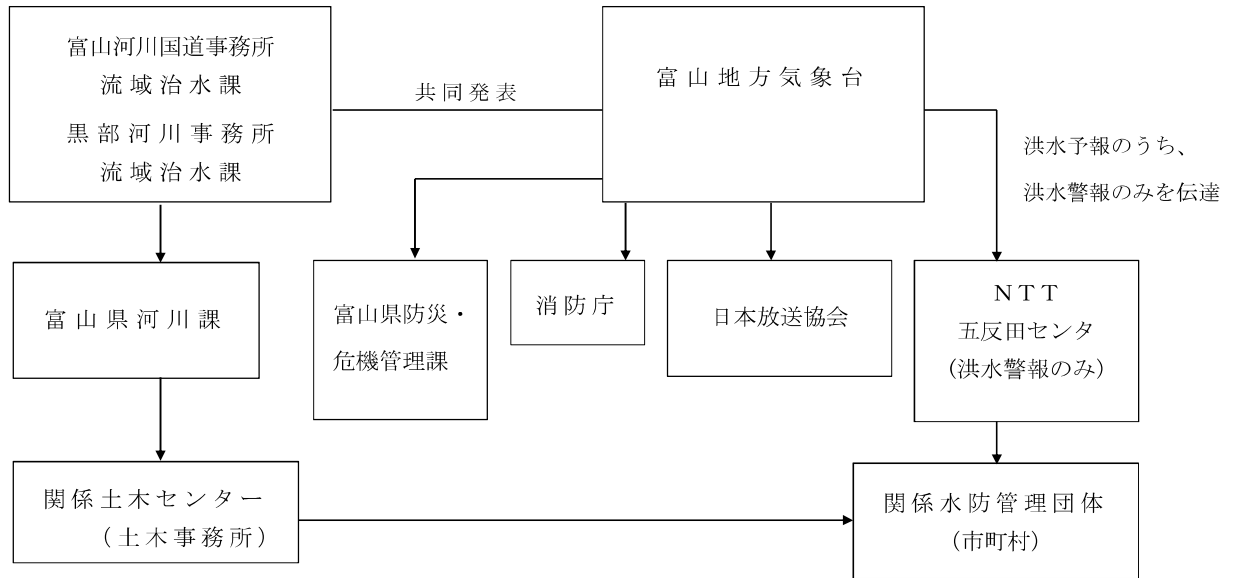
附図－2

気象情報等の通知系統図



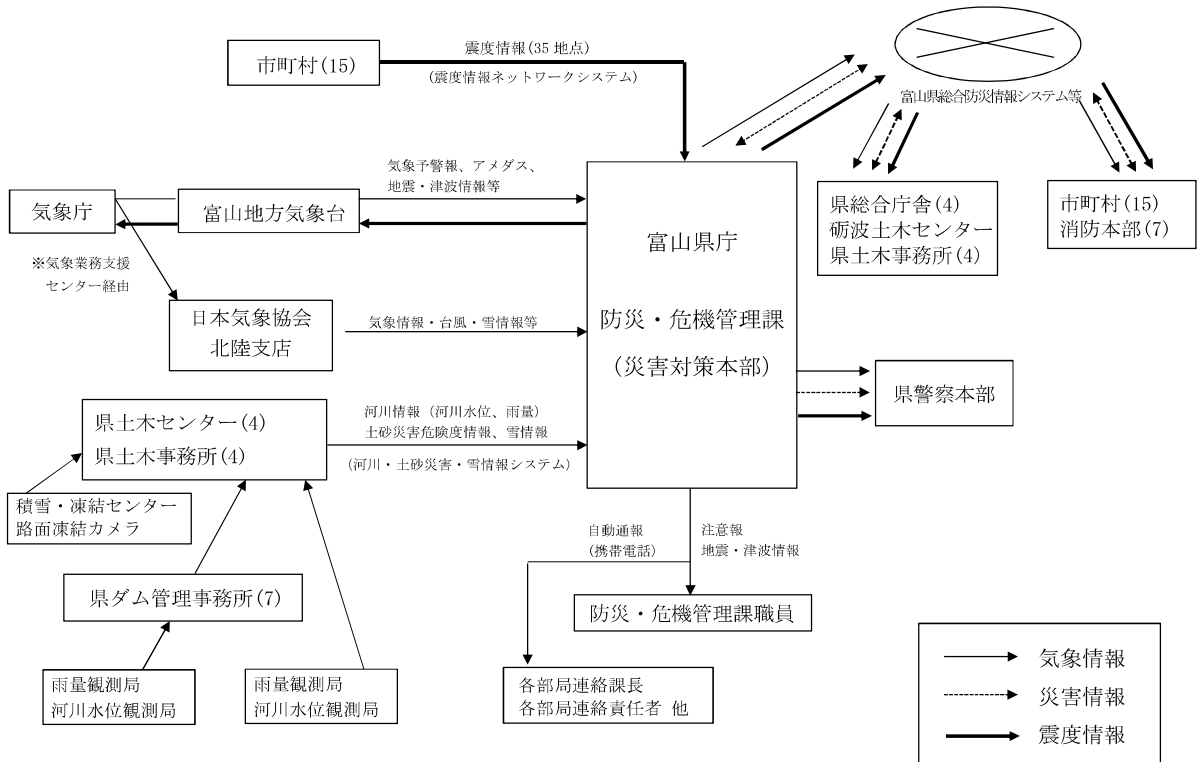
附図－２の１

洪水予報に係る連絡系統図



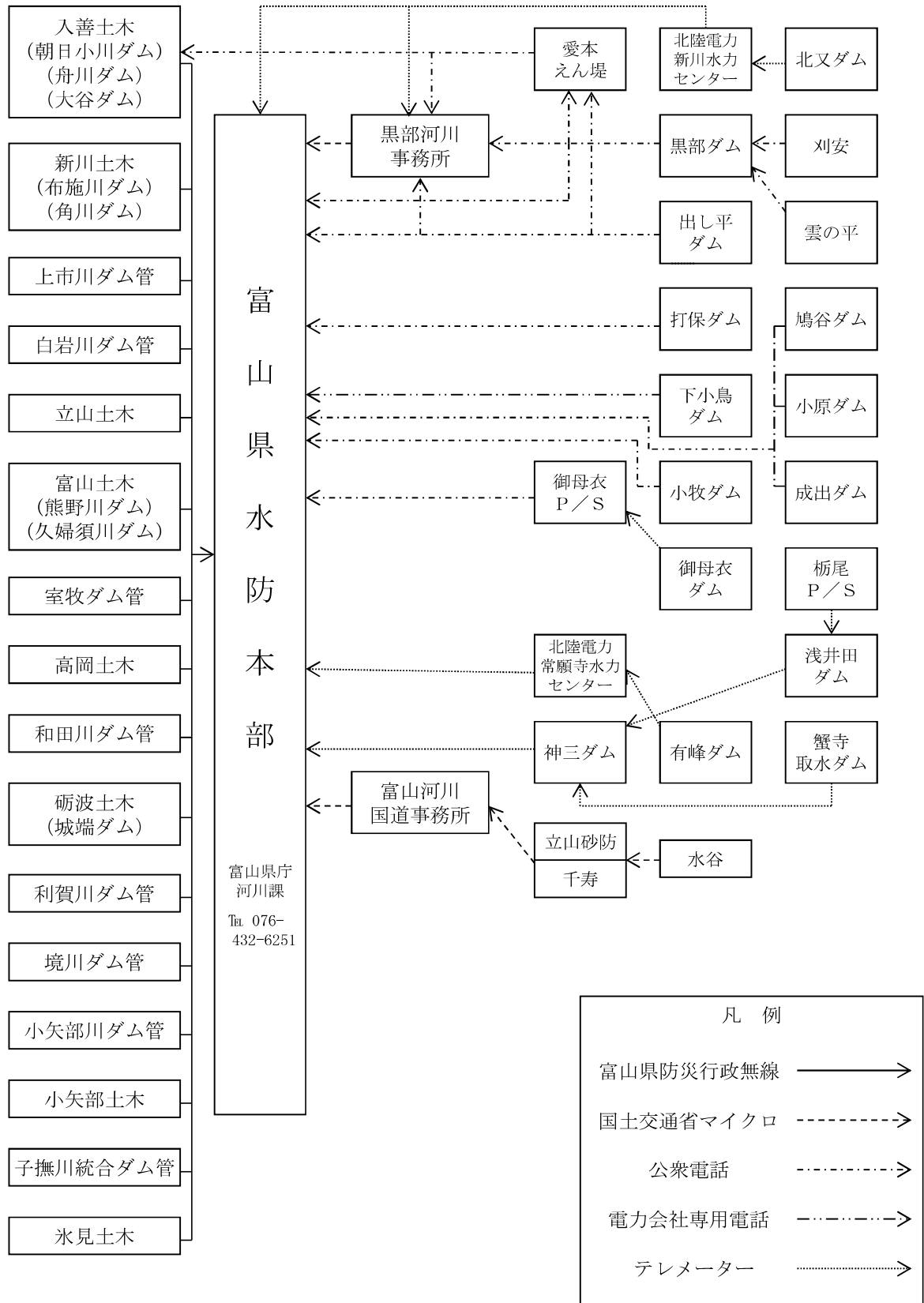
附図－２の２

防災気象情報通知系統図



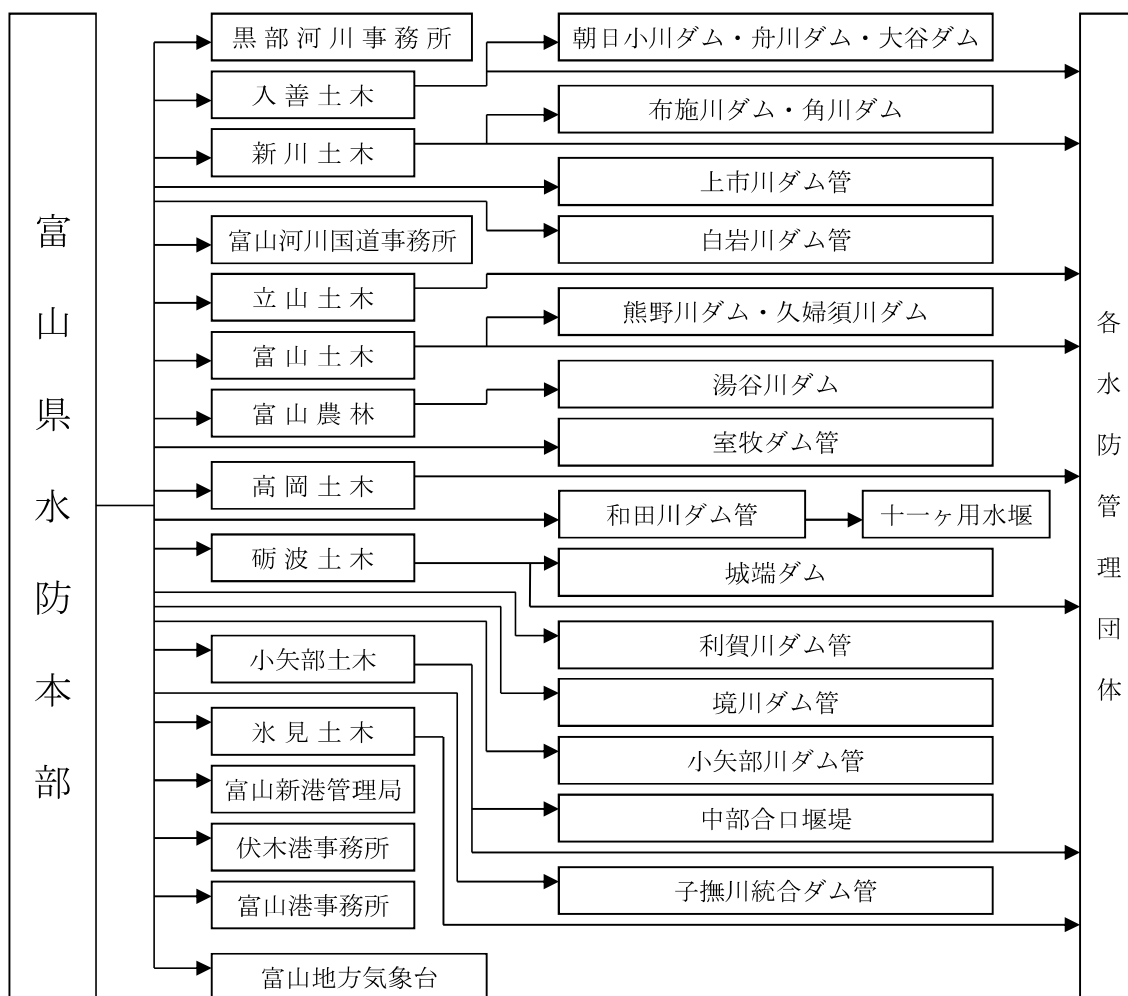
附図-3

水防本部への雨量通報連絡系統図



附図-3の1

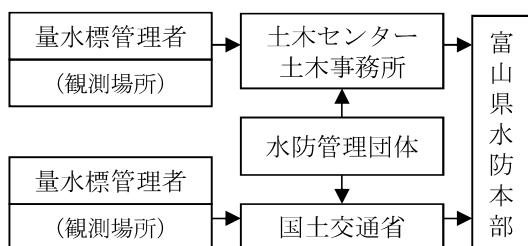
水防本部からの雨量情報連絡系統図



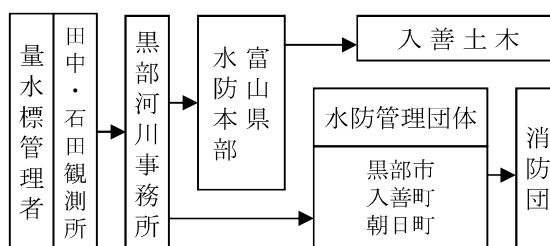
附図-4

河川水位・有義波高の通報連絡系統図

河川水位系統図

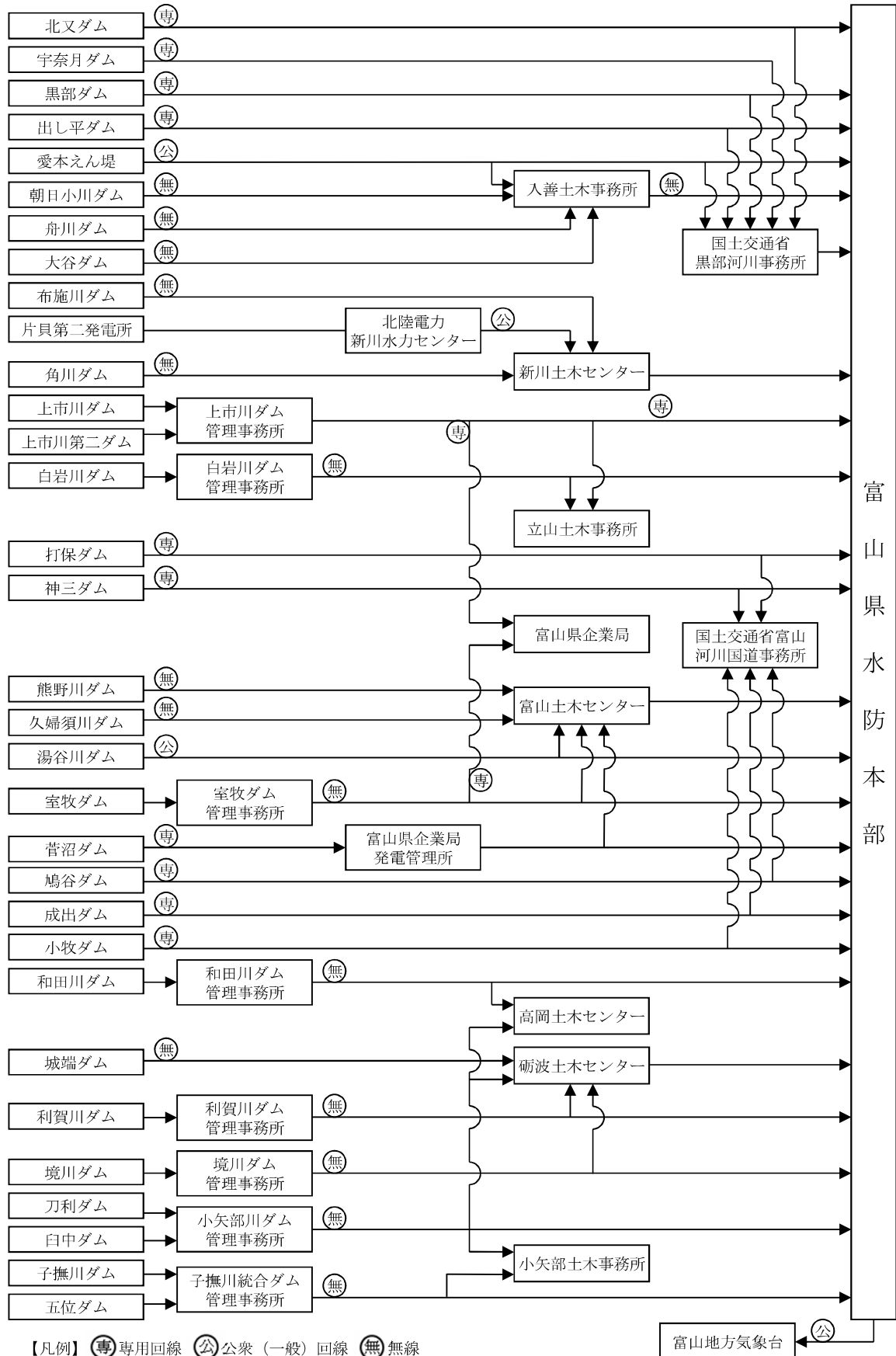


有義波高系統図



附図-5

ダムの水位・流量通報連絡系統図

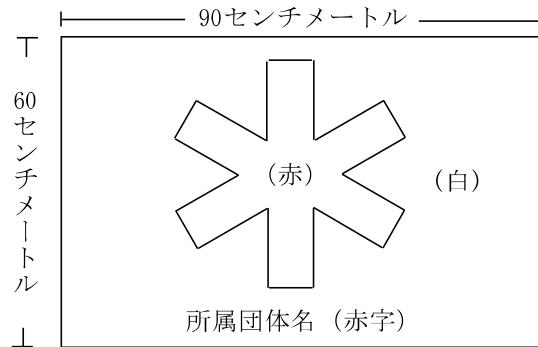


※ただし書き操作に関する情報

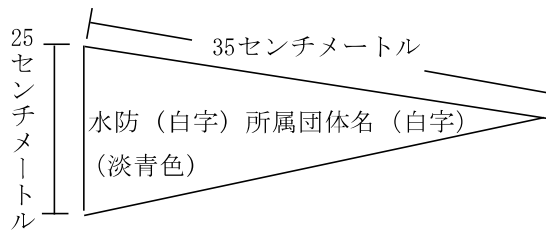
附図－6

水防法第18条の規定による標識等

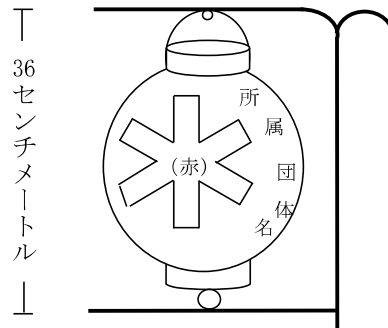
1 標旗 1



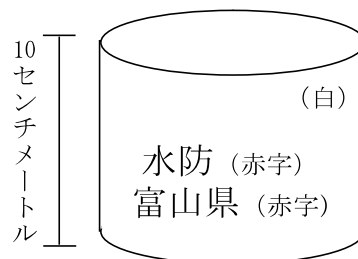
2 標旗 2



3 標灯



4 腕章



附図－ 7

水防法第49条第 2 項の規定による証票

(表)

第 号	
水防法第49条第 2 項の規定による証票	
	所 属
	職 名
	氏 名
年 月 日交付	
	富山県知事
	印

(裏)

水防法（抜すい）

第49条 都道府県知事又は水防管理者は、水防計画を作成するために必要があると認めるときは、関係者に対して資料の提出を命じ、又は当該職員、水防団長、水防団員若しくは消防機関に属する者をして必要な土地に立ち入らせることができる。

2 都道府県の職員、水防団長、水防団員又は消防機関に属する者は、前項の規定により必要な土地に立ち入る場合においては、その身分を示す証票を携帯し、関係人の請求があつたときは、これを提示しなければならない。