

駅の魅力向上・駅空間の有効活用の事例（全国の例）

参考資料 2

施策2-(2)、施策7-(1)、7-(2)、7-(3)関係

○交通結節点としての機能だけでなく、駅の魅力向上や駅空間の活用により、まちづくりとして駅を活用する例もある。

① 駅の魅力向上の例

沿線の特徴を取り入れたデザインを施した駅名標を設置（各駅でそれぞれデザイン）



ひたちなか海浜鉄道 駅名標

② 駅空間の有効活用の例

交通結節点としてのみならず、様々な手法で駅空間を活用・賑わいを創出



J Aが駅ホーム上で朝市を毎月開催（ひたちなか海浜鉄道）



駅前通路に図書館の返却ボックスを設置（滋賀県大津市JR石山駅）



駅構内での宅配受取サービス（都営地下鉄）

（第4回鉄軌道サービス部会（令和5年8月2日）資料より抜粋）

駅の魅力向上・駅空間の有効活用の事例（県内の例）

施策2-(2)、施策7-(1)、7-(2)、7-(3)関係

○買い物拠点と駅との連携 （富山地鉄 富山港線「粟島駅」）

- ・ 駅前の空間にスーパーマーケットが隣接
スーパーマーケットへの誘客を促進
- ・ 店名を冠した駅名（副名称）にし、駅空間と買い物拠点が連携



富山地鉄 富山港線 「粟島駅（大阪屋ショップ前）」

○買い物拠点とバスとの連携 （パーク&バスライド駐車場）

- ・ ショッピングセンターのエリア内に、路線バスに乗り換えるための専用駐車場を設置

マイカー通勤（通学）の皆さん、環境にやさしいエコ通勤（通学）を始めてみませんか。

令和4年度
**P&BR専用駐車場
利用者募集**



～地铁バス笹津線（上二杉バス停）～



地铁バス笹津線のP&BR駐車場（上二杉バス停）

駅の魅力向上・駅空間の有効活用の事例（県内の例）

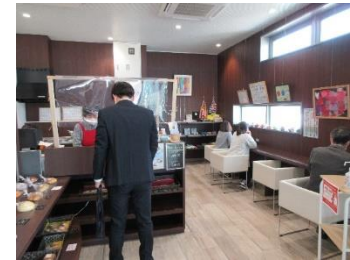
施策2-(2)、施策7-(1)、7-(2)、7-(3)関係

○ 駅空間における「学び」「交流」の拠点整備 （あいの風とやま鉄道 石動駅）

- ・ 駅改札と図書館、カフェが直結。図書館には学習スペースを設置し、カフェは地元の社会福祉法人が運営
- ・ 「学び」「交流」等の拠点として駅空間を活用



学習・閲覧スペース<図書館>



カフェ<待合室内>

○ 駅空間における「学び」「交流」等の 拠点整備（富山地鉄立山線 五百石駅）

- ・ 駅施設と交流スペース、図書館、子育て関連施設等を複合化
- ・ 「学び」「交流」「子育て」等の拠点として駅空間を活用



五百石駅



調理交流室



図書館



まちなか子育て支援室

駅の魅力向上・駅空間の有効活用の事例（県内の例）

施策2-(2)、施策7-(1)、7-(2)、7-(3)関係

○駅空間における「観光」の拠点整備 （あいの風とやま鉄道「魚津駅」）

- ・別棟であった観光案内所を駅舎内に移転リニューアル
- ・外部出入口のほか魚津駅待合所と隣接・往来可能



観光案内所（現在）

○訪日外国人観光客の誘客環境の整備 （あいの風とやま鉄道）

- ・外国人客が観光地等に安心して移動できるよう、駅構内や車内で多言語案内を実施
- ・タブレット端末に日本語で音声入力すると、即座に多言語に変換するシステムを導入



経カンノ製作所



駅スピーカーから多言語で案内