

富山県鉱工業生産の動き

～令和6年(2024年)11月分～

総合指数

令和2年(2020年)=100、季節調整済

	令和6年11月	前月比	前年同月比
生産指数	101.5	6.2%	▲3.6%
在庫指数	103.8	4.0%	▲2.7%

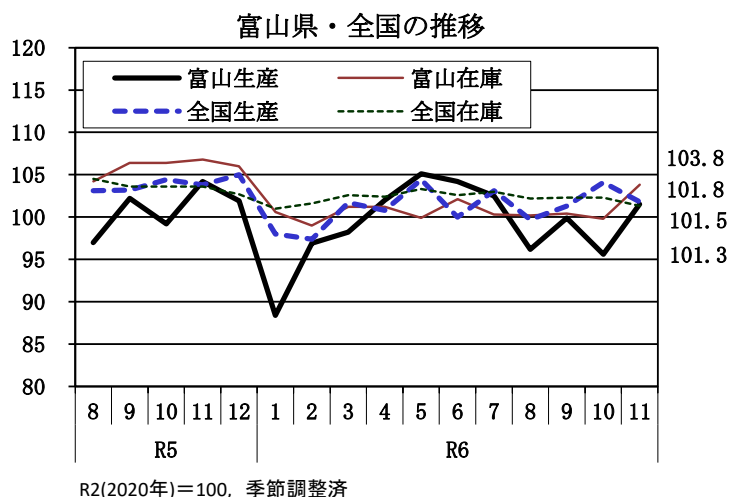
- 1 生産指数（季節調整済指数）は101.5と前月に比べ6.2%の上昇となり、2ヵ月ぶりに上昇した(図表)。これは13業種中、**化学工業、電気機械工業、汎用・生産用・業務用機械工業**などの7業種において上昇したことによる。なお、**低下した業種は鉄鋼業、金属製品工業、窯業・土石製品工業**などの6業種である。業種別にみると、**化学工業は医薬品**などの増加により同16.8%の上昇で114.5となり、**電気機械工業は同28.8%の上昇で100.2**となった。他方、**鉄鋼業は素製品(鋼半製品含)**などの減少により同▲16.0%で79.0となった。
- 前年同月比（原指数）は▲3.6%となり、4ヵ月連続で前年を下回った。
- なお、13業種中、令和2年基準の指数100を上回っている業種は、**輸送機械工業(151.9)、化学工業(114.5)、非鉄金属工業(102.6)**などの6業種となっている。

- 2 在庫指数（季節調整済指数）は103.8と前月に比べ4.0%の上昇となり、2ヵ月ぶりに上昇した(図表)。これは13業種中、**化学工業、汎用・生産用・業務用機械工業、食料品工業**など7業種で上昇したことによる。なお、**低下した業種はパルプ・紙・紙加工品工業、窯業・土石製品工業、輸送機械工業**などの6業種である。
- 前年同月比（原指数）は▲2.7%となり、11ヵ月連続で前年を下回った。

指数の動き

令和2年(2020年)=100、季節調整済指数

	富山県		全国		
	生産指数	在庫指数	生産指数	在庫指数	
令和5年	8月	97.0	104.2	103.1	104.5
	9月	102.2	106.4	103.2	103.6
	10月	99.2	106.4	104.4	103.6
	11月	104.2	106.8	103.8	103.6
令和6年	12月	101.9	106.0	105.0	102.7
	1月	88.4	100.6	98.0	101.0
	2月	96.9	99.0	97.4	101.6
	3月	98.2	101.2	101.7	102.6
	4月	102.0	101.2	100.8	102.4
	5月	105.1	99.9	104.4	103.3
	6月	104.2	102.1	100.0	102.6
	7月	102.5	100.3	103.1	103.0
	8月	96.2	100.2	99.7	102.2
	9月	99.9	100.4	101.3	102.3
	10月	95.6	99.8	104.1	102.3
11月	101.5	103.8	101.8	101.3	



※全国:経済産業省「鉱工業(生産・出荷・在庫)指数の動向(確報)」

- 次回公表予定日：令和7年2月25日（火）
- 「富山県鉱工業生産の動き」は、HP「とやま統計ワールド」で公表しています。
<https://www.pref.toyama.jp/sections/1015/index2.html>

令和6年11月分 業種別の主な動向

※ ウェイトは10000分比で算出

※ 業種は寄与度(全体に与える影響)の大きいものを掲載

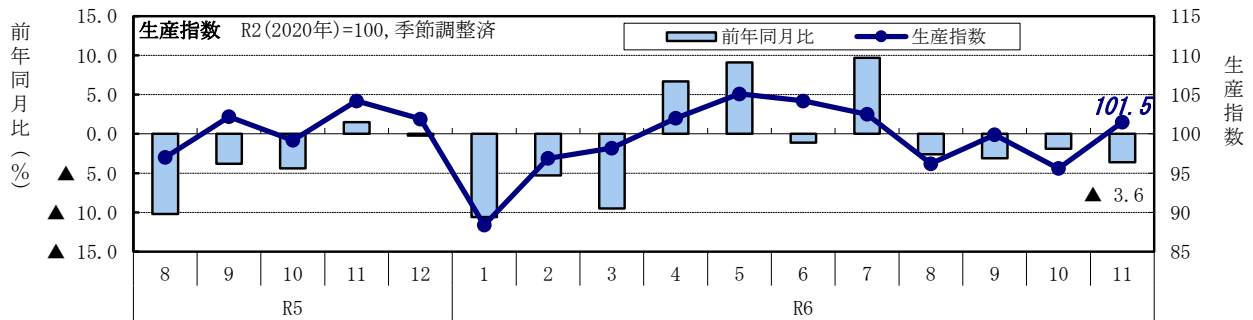
<生産>〔指数 101.5 (前月比6.2%)〕

↑上昇した主な業種

主な業種	ウェイト	指数	前月比	寄与した主な品目	前年同月比
化学工業	2097.3	114.5	16.8%	医薬品など	10.5%
電気機械工業	1199.3	100.2	28.8%		10.5%
汎用・生産用・業務用機械工業	1731.4	96.1	9.8%	ロボット・産業機械など	▲25.4%

↓低下した主な業種

主な業種	ウェイト	指数	前月比	寄与した主な品目	前年同月比
鉄鋼業	370.5	79.0	▲16.0%	素製品(鋼半製品含)など	▲11.8%
金属製品工業	1163.3	96.2	▲3.3%		▲5.0%
窯業・土石製品工業	298.9	94.5	▲9.7%	その他窯業・土石製品など	▲20.6%



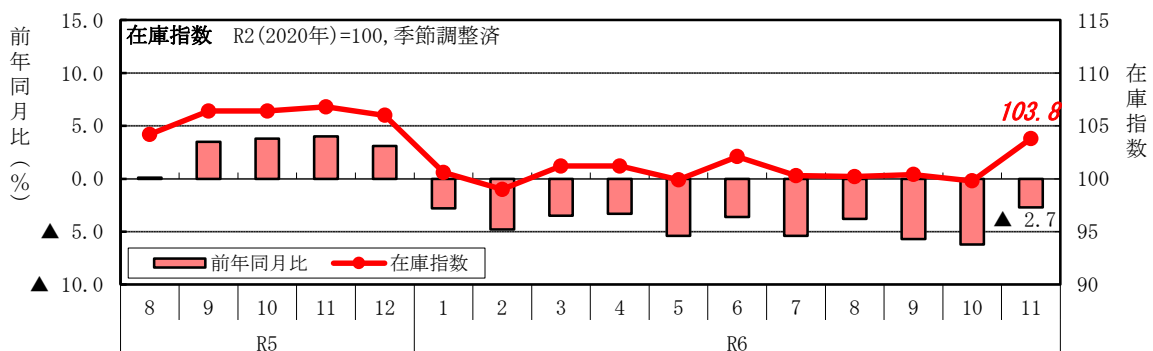
<在庫>〔指数 103.8 (前月比4.0%)〕

↑上昇した主な業種

主な業種	ウェイト	指数	前月比	寄与した主な品目	前年同月比
化学工業	3557.6	118.5	7.3%	医薬品など	7.5%
汎用・生産用・業務用機械工業	1836.3	107.7	8.7%		2.1%
食料品工業	540.6	73.0	15.7%	飲料など	▲10.8%

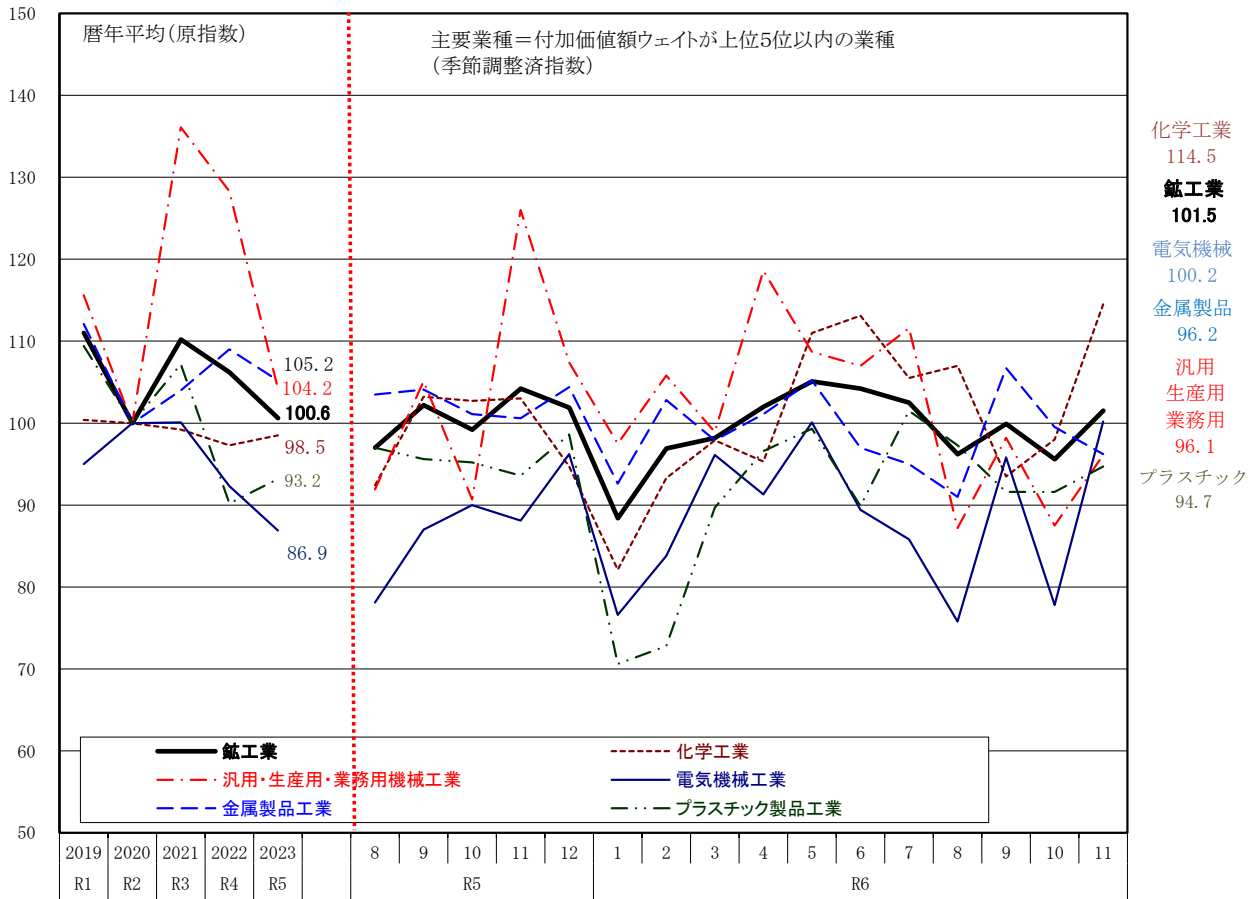
↓低下した主な業種

主な業種	ウェイト	指数	前月比	寄与した主な品目	前年同月比
パルプ・紙・紙加工品工業	498.6	65.9	▲11.3%	紙加工品など	▲24.8%
窯業・土石製品工業	221.4	53.7	▲21.4%		▲53.6%
輸送機械工業	185.8	123.1	▲4.7%	自動車部品など	1.6%



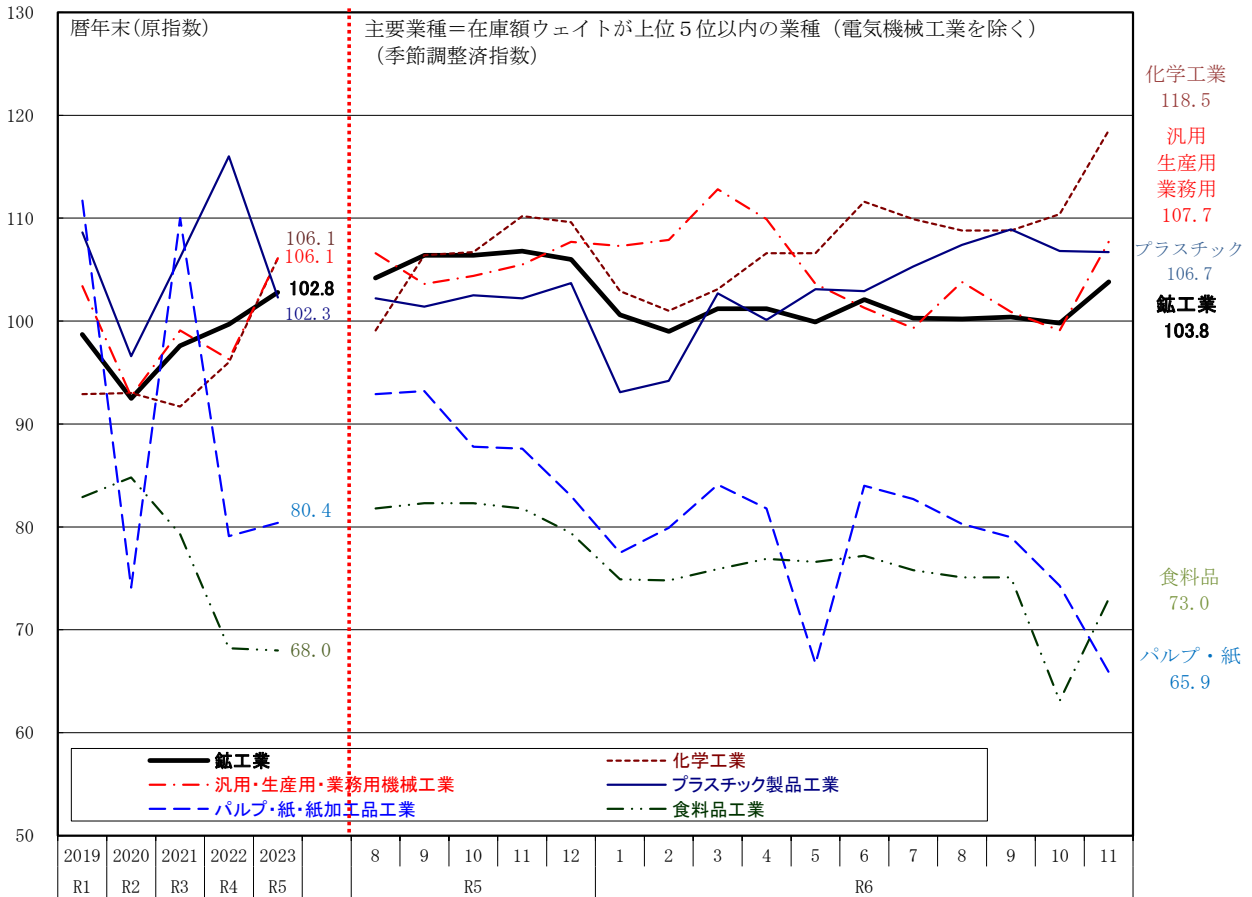
主要業種別生産指数の推移(富山県)

R2(2020年)=100



主要業種別在庫指数の推移(富山県)

R2(2020年)=100



(1)生産指数

令和2年(2020年)=100

品目	鉱工業総合		製造工業														鉱工業総合 (医薬品除く)	機械工業	
	10000.0		鉄鋼業	非鉄金属工業	金属製品工業	汎用・生産用・業務用機械工業	電気機械工業	輸送機械工業	窯業・土石製品工業	化学工業	医薬品	プラスチック製品工業	パルプ・紙・紙加工品工業	繊維工業	食料品工業	その他工業			
ウェイト	10000.0		10000.0	370.5	607.4	1163.3	1731.4	1199.3	264.8	298.9	2097.3	1415.3	730.7	337.9	159.8	507.9	530.8	8584.7	3195.5
品目数	172		172	9	14	13	20	19	6	14	17	1	9	13	11	18	9	171	45
原指数年平均		前年比(%)																	
令和元年	111.0	▲ 6.1	111.0	118.6	114.0	112.1	115.6	95.0	152.2	137.7	100.4	97.8	109.4	123.2	115.5	114.0	117.1	113.2	110.9
令和2年	100.0	▲ 9.9	100.0	100.0	100.0	100.0	100.0	100.0	100.0	100.0	100.0	100.0	100.0	100.0	100.0	100.0	100.0	100.0	100.0
令和3年	110.2	▲ 10.2	110.2	113.0	113.6	104.0	136.1	100.1	96.0	118.3	99.2	95.4	107.2	114.8	95.4	101.6	115.7	112.6	119.2
令和4年	106.2	▲ 3.6	106.2	102.7	110.4	109.0	128.3	92.3	93.7	120.5	97.3	96.6	90.2	111.3	115.0	102.3	110.3	107.8	111.9
令和5年	100.6	▲ 5.3	100.6	93.0	105.4	105.2	104.2	86.9	119.4	114.9	98.5	103.2	93.2	107.7	101.9	100.2	105.7	100.2	99.0
原指数(四半期)		前年同期比(%)																	
令和5年Ⅲ期	96.5	▲ 8.4	96.5	89.2	103.5	99.2	93.5	85.4	136.7	112.5	92.4	105.0	93.7	111.2	102.0	99.2	99.9	95.1	94.0
Ⅳ期	105.3	▲ 1.0	105.3	91.2	109.1	106.3	110.9	95.5	147.0	125.5	102.3	108.6	96.3	99.6	100.9	104.5	110.1	104.8	108.1
令和6年Ⅰ期	95.2	▲ 8.5	95.2	80.2	98.5	93.9	105.9	83.6	138.0	92.2	93.2	102.2	79.8	104.8	95.4	91.6	101.9	94.0	100.1
Ⅱ期	101.1	▲ 4.7	101.1	93.3	103.6	101.3	102.6	88.5	121.8	99.6	106.7	113.4	97.4	92.2	103.0	102.6	103.2	99.0	98.9
Ⅲ期	97.7	▲ 1.2	97.7	87.2	101.3	95.5	97.3	88.6	143.9	113.2	96.1	110.4	93.4	108.6	99.9	98.5	98.6	95.6	97.9
原指数		前年同月比(%)																	
令和5年8月	91.1	▲ 10.2	91.1	83.7	94.5	96.3	90.9	76.0	121.4	109.8	87.2	96.7	86.5	109.5	98.5	93.7	95.1	90.1	87.8
9月	104.2	▲ 3.8	104.2	89.0	107.8	104.5	112.3	90.6	154.7	116.5	100.5	109.5	96.0	111.8	105.7	101.1	106.5	103.4	107.7
10月	103.4	▲ 4.4	103.4	91.8	113.6	112.5	87.6	95.3	148.0	130.6	106.1	116.0	98.7	101.4	109.5	99.7	111.8	101.4	95.5
11月	109.0	▲ 1.5	109.0	96.1	109.8	107.0	127.7	91.2	149.2	130.8	107.2	113.5	95.7	104.4	83.1	102.9	110.7	108.3	115.8
12月	103.4	▲ 0.2	103.4	85.8	103.8	99.3	117.4	99.9	143.8	115.0	93.7	96.3	94.4	92.9	110.2	111.0	107.9	104.6	113.0
令和6年1月	85.0	▲ 10.6	85.0	68.2	87.4	88.1	98.6	71.5	131.5	82.1	78.7	95.3	70.1	95.5	77.7	77.7	99.3	83.3	91.1
2月	96.3	▲ 5.3	96.3	85.0	101.5	97.2	108.2	76.5	146.1	98.3	93.9	98.9	78.1	110.4	103.4	93.1	102.1	95.9	99.4
3月	104.2	▲ 9.5	104.2	87.4	106.5	96.5	110.8	102.9	136.3	96.1	106.9	112.3	91.1	108.6	105.1	103.9	104.4	102.9	109.9
4月	100.9	▲ 6.7	100.9	92.4	105.1	102.9	105.5	86.1	123.4	89.0	101.3	105.4	103.0	97.2	101.7	104.8	105.4	100.1	99.7
5月	99.7	▲ 9.1	99.7	91.1	101.3	103.6	102.3	87.5	108.8	101.1	106.8	115.4	96.5	68.9	104.7	98.7	103.8	97.1	97.3
6月	102.6	▲ 1.1	102.6	96.3	104.4	97.4	100.0	91.8	133.3	108.6	112.1	119.3	92.8	110.5	102.5	104.3	100.4	99.9	99.7
7月	103.3	▲ 9.7	103.3	96.8	114.9	98.5	102.1	91.4	152.4	118.2	99.1	120.8	103.6	114.5	105.7	106.7	107.7	100.4	102.3
8月	88.7	▲ 2.6	88.7	71.3	85.8	82.8	84.6	72.9	123.2	104.3	99.3	116.6	86.4	100.8	95.5	91.5	88.7	84.1	83.4
9月	101.0	▲ 3.1	101.0	93.4	103.3	105.3	105.1	101.5	156.2	117.2	89.9	93.7	90.3	110.4	98.6	97.2	99.5	102.2	108.0
10月	101.4	▲ 1.9	101.4	98.0	112.4	113.2	86.1	83.3	155.7	123.0	103.0	112.7	95.3	108.8	96.0	101.5	115.0	99.5	90.8
11月	105.1	▲ 3.6	105.1	84.8	106.7	101.7	95.3	100.8	157.0	103.9	118.5	127.1	98.3	98.7	81.0	106.3	108.7	101.5	102.4
前年同月比	▲ 3.6		▲ 3.6	▲ 11.8	▲ 2.8	▲ 5.0	▲ 25.4	10.5	5.2	▲ 20.6	10.5	12.0	2.7	▲ 5.5	▲ 2.5	3.3	▲ 1.8	▲ 6.3	▲ 11.6
季節調整済指数〔四半期〕		前期比(%)																	
令和5年Ⅲ期	98.7	▲ 0.3	98.7	90.4	105.0	101.7	94.9	83.7	142.4	114.7	98.1	103.8	96.6	107.1	102.9	99.4	104.0	97.7	94.3
Ⅳ期	101.8	▲ 3.1	101.8	88.9	106.1	102.0	108.0	91.4	138.2	115.1	100.1	105.9	95.8	103.6	103.3	100.7	105.5	101.3	104.7
令和6年Ⅰ期	94.5	▲ 7.2	94.5	82.3	101.1	97.8	100.7	85.5	129.9	99.8	91.1	105.3	77.7	103.2	91.9	96.8	101.9	93.0	97.7
Ⅱ期	103.8	▲ 9.8	103.8	91.2	103.9	101.1	111.4	93.6	133.0	101.9	106.5	116.8	95.3	98.0	101.9	100.0	104.3	101.4	106.1
Ⅲ期	99.5	▲ 4.1	99.5	87.7	101.9	97.6	99.0	85.8	147.4	114.6	102.0	109.1	96.8	105.1	100.9	98.5	102.2	97.6	97.3
季節調整済指数		前月比(%)																	
令和5年8月	97.0	0.1	97.0	89.9	105.5	103.5	91.9	78.1	138.5	118.3	92.4	96.5	97.0	107.1	104.3	99.4	104.4	96.7	90.5
9月	102.2	5.4	102.2	88.9	105.2	104.1	105.1	87.0	144.9	111.6	103.2	110.3	95.6	108.0	101.7	99.5	105.4	100.9	102.4
10月	99.2	▲ 2.9	99.2	88.7	106.7	101.1	90.7	90.0	138.6	115.5	102.7	109.9	95.2	99.4	104.2	100.1	104.5	98.1	96.1
11月	104.2	5.0	104.2	88.9	104.2	100.6	126.0	88.1	137.3	116.7	103.0	109.2	93.6	107.4	103.3	97.2	103.2	103.1	112.8
12月	101.9	▲ 2.2	101.9	89.2	107.4	104.4	107.4	96.2	138.6	113.2	94.7	98.5	98.6	104.0	105.4	104.8	108.8	102.6	105.2
令和6年1月	88.4	▲ 13.2	88.4	74.2	93.8	92.6	97.5	76.6	132.5	91.8	82.1	102.1	70.6	93.7	75.5	88.6	104.7	86.4	93.5
2月	96.9	9.6	96.9	88.6	106.3	102.8	105.8	83.8	130.0	109.2	93.3	106.7	72.8	112.4	101.2	99.6	102.5	95.6	99.2
3月	98.2	1.3	98.2	84.2	103.1	97.9	98.9	96.1	127.3	98.4	97.9	107.1	89.7	103.4	98.9	102.2	98.5	97.1	100.5
4月	102.0	3.9	102.0	90.5	102.0	101.1	118.6	91.3	126.8	87.5	95.3	104.8	96.6	90.4	95.7	102.0	104.6	100.9	108.4
5月	105.1	3.0	105.1	91.6	107.9	105.2	108.7	100.1	128.5	109.2	111.0	124.2	99.3	62.8	104.5	96.9	108.0	102.2	106.3
6月	104.2	▲ 0.9	104.2	91.6	101.8	97.0	107.0	89.4	143.8	108.9	113.1	121.4	89.9	140.7	105.5	101.0	100.4	101.0	103.5
7月	102.5	▲ 1.6	102.5	92.8	106.2	95.0	111.6	85.8	151.6	112.3	105.5	111.4	101.5	104.4	105.7	98.7	109.2	100.9	102.4
8月	96.2	▲ 6.1	96.2	77.1	97.9	91.0	87.2	75.8	146.1	116.8	107.0	118.8	97.3	100.4	101.6	99.2	98.7	91.9	87.6
9月	99.9	3.8	99.9	93.3	101.6	106.7	98.2	95.8	144.6	114.6	93.5	97.0	91.6	110.6	95.3	97.6	98.6	100.1	101.8
10月	95.6	▲ 4.3	95.6	94.0	103.4	99.5	87.5	77.8	140.3	104.6	98.0	104.6	91.6	104.8	91.0	99.7	106.1	94.6	89.7
11月	101.5	6.2	101.5	79.0	102.6	96.2	96.1	100.2	151.9	94.5	114.5	121.5	94.7	99.6	97.7	100.6	102.6	97.9	102.4
前月比	6.2		6.2	▲ 16.0	▲ 0.8	▲ 3.3	9.8	28.8	8.3	▲ 9.7	16.8	16.2	3.4	▲ 5.0	7.4	0.9	▲ 3.3	3.5	14.2

(2)在庫指数

令和2年(2020年)=100

ウエイト 品目数	鉱工業総合		製造工業														鉱工業総合 (医薬品除く)	機械工業	
	10000.0		鉄鋼業	非鉄金属 工業	金属製品 工業	汎用・生 産用・業 務用機械 工業	電気機械 工業	輸送機械 工業	窯業・土 石製品工 業	化学工業	医薬品	プラス チック製 品工業	パルプ・ 紙・紙加 工品工業	繊維工業	食料品 工業	その他 工業			
115	10000.0	115	478.9	370.0	477.6	1836.3	649.4	185.8	221.4	3557.6	1999.8	616.3	498.6	230.7	540.6	336.8	8000.2	2671.5	
原指数年末値	前年比(%)																		
令和元年	98.7	2.0	98.7	101.0	105.0	105.2	103.4	X	105.5	88.3	92.9	91.1	108.6	111.7	109.9	82.9	X	100.6	99.3
令和2年	92.5	▲6.3	92.5	95.3	104.1	94.5	92.7	X	99.4	85.9	93.0	102.0	96.6	74.1	94.3	84.8	X	90.1	92.1
令和3年	97.6	5.5	97.6	94.0	100.5	102.5	99.1	X	114.2	97.0	91.7	89.1	106.2	110.0	91.8	79.3	X	99.8	102.6
令和4年	99.7	2.2	99.7	94.9	118.8	100.7	96.3	X	122.9	102.8	96.0	96.0	116.0	79.1	81.1	68.2	X	100.7	109.6
令和5年	102.8	3.1	102.8	90.4	126.8	102.5	106.1	X	121.9	92.1	106.1	112.8	102.3	80.4	75.3	68.0	X	100.2	108.5
原指数期末値 〔四半期末〕	前年同期 末比(%)																		
令和5年Ⅲ期	105.9	3.5	105.9	81.5	135.3	116.6	101.2	X	127.5	117.9	106.1	115.0	102.9	97.7	72.5	83.7	X	103.6	111.2
令和6年Ⅰ期	102.8	3.1	102.8	90.4	126.8	102.5	106.1	X	121.9	92.1	106.1	112.8	102.3	80.4	75.3	68.0	X	100.2	108.5
令和6年Ⅱ期	103.5	▲3.5	103.5	80.5	119.8	107.0	116.5	X	128.7	106.0	106.7	119.3	99.9	81.6	75.6	77.0	X	99.5	111.3
令和6年Ⅲ期	103.4	▲3.6	103.4	85.3	121.9	106.4	102.4	X	114.6	80.2	114.0	124.2	103.0	76.7	80.4	82.9	X	98.2	101.4
令和6年Ⅲ期	99.9	▲5.7	99.9	81.3	114.8	99.3	98.6	X	125.3	78.6	108.5	127.2	110.5	82.8	85.7	76.4	X	93.0	95.8
原指数	前年 同月比(%)																		
令和5年8月	104.0	0.1	104.0	86.8	124.7	112.9	104.9	X	121.5	114.0	99.5	104.4	101.9	92.5	71.8	82.5	X	103.9	116.1
令和5年9月	105.9	3.5	105.9	81.5	135.3	116.6	101.2	X	127.5	117.9	106.1	115.0	102.9	97.7	72.5	83.7	X	103.6	111.2
令和5年10月	105.5	3.8	105.5	87.1	125.3	114.8	104.2	X	126.7	121.0	105.3	115.9	103.8	92.8	69.4	85.4	X	102.9	111.8
令和5年11月	105.5	4.0	105.5	91.5	129.6	103.3	104.0	X	122.9	119.3	108.4	119.8	101.1	89.6	68.9	82.7	X	101.9	108.9
令和5年12月	102.8	3.1	102.8	90.4	126.8	102.5	106.1	X	121.9	92.1	106.1	112.8	102.3	80.4	75.3	68.0	X	100.2	108.5
令和6年1月	99.6	▲2.8	99.6	85.8	114.8	104.3	107.7	X	122.0	97.1	101.0	116.0	95.8	81.4	74.1	68.8	X	95.5	106.3
令和6年2月	101.0	▲4.8	101.0	84.5	116.2	104.6	111.2	X	128.5	104.1	102.3	117.3	96.3	85.6	76.4	71.6	X	96.9	108.7
令和6年3月	103.5	▲3.5	103.5	80.5	119.8	107.0	116.5	X	128.7	106.0	106.7	119.3	99.9	81.6	75.6	77.0	X	99.5	111.3
令和6年4月	101.1	▲3.3	101.1	79.5	120.4	107.0	109.5	X	122.0	93.9	107.8	115.9	97.5	77.2	74.3	76.3	X	97.4	104.4
令和6年5月	100.3	▲5.4	100.3	82.6	119.1	110.6	102.6	X	120.6	88.9	107.7	119.9	102.9	67.4	77.3	79.9	X	95.3	100.0
令和6年6月	103.4	▲3.6	103.4	85.3	121.9	106.4	102.4	X	114.6	80.2	114.0	124.2	103.0	76.7	80.4	82.9	X	98.2	101.4
令和6年7月	101.0	▲5.4	101.0	86.3	121.1	97.6	99.8	X	121.5	92.5	108.2	126.8	105.7	79.2	81.2	81.4	X	94.5	98.9
令和6年8月	100.0	▲3.8	100.0	80.5	114.0	94.5	102.1	X	120.0	82.2	109.2	129.7	107.0	80.0	84.5	75.8	X	92.5	97.4
令和6年9月	99.9	▲5.7	99.9	81.3	114.8	99.3	98.6	X	125.3	78.6	108.5	127.2	110.5	82.8	85.7	76.4	X	93.0	95.8
令和6年10月	99.0	▲6.2	99.0	79.9	114.0	103.1	98.9	X	134.4	69.8	109.0	125.9	108.2	78.5	77.3	65.5	X	92.2	95.8
令和6年11月	102.6	▲2.7	102.6	80.3	118.6	98.2	106.2	X	124.9	55.4	116.5	135.5	105.5	67.4	77.9	73.8	X	94.4	101.1
前年同月比	▲2.7		▲2.7	▲12.2	▲8.5	▲4.9	2.1	X	1.6	▲53.6	7.5	13.1	4.4	▲24.8	13.1	▲10.8	X	▲7.4	▲7.2
季節調整指数 〔四半期末〕	前期末比(%)																		
令和5年Ⅲ期	106.4	0.4	106.4	84.3	130.9	116.8	103.6	X	123.1	114.7	106.4	113.8	101.4	93.2	72.7	82.3	X	104.4	113.5
令和6年Ⅰ期	106.0	▲0.4	106.0	91.8	128.5	107.2	107.7	X	118.8	105.0	109.6	113.9	103.7	83.0	72.2	79.4	X	104.1	111.4
令和6年Ⅱ期	101.2	▲4.5	101.2	78.4	114.6	103.1	112.8	X	131.3	101.0	103.1	115.1	102.7	84.1	75.9	75.9	X	97.8	108.2
令和6年Ⅲ期	102.1	0.9	102.1	84.8	120.3	103.2	101.3	X	117.5	83.8	111.6	128.6	102.9	84.0	81.4	77.2	X	95.7	98.7
令和6年Ⅲ期	100.4	▲1.7	100.4	84.1	111.0	99.5	100.9	X	121.0	76.4	108.8	125.9	108.9	79.0	85.9	75.1	X	93.7	97.8
季節調整指数	前月比(%)																		
令和5年8月	104.2	▲1.7	104.2	89.1	126.7	114.4	106.6	X	119.3	113.8	99.1	104.3	102.2	92.9	71.7	81.8	X	104.5	115.1
令和5年9月	106.4	2.1	106.4	84.3	130.9	116.8	103.6	X	123.1	114.7	106.4	113.8	101.4	93.2	72.7	82.3	X	104.4	113.5
令和5年10月	106.4	0.0	106.4	90.5	124.3	115.4	104.4	X	121.8	118.4	106.7	113.8	102.5	87.8	72.2	82.3	X	104.3	113.3
令和5年11月	106.8	0.4	106.8	92.5	125.6	111.5	105.5	X	121.2	115.6	110.2	117.0	102.2	87.6	70.3	81.8	X	104.2	111.4
令和5年12月	106.0	▲0.7	106.0	91.8	128.5	107.2	107.7	X	118.8	105.0	109.6	113.9	103.7	83.0	72.2	79.4	X	104.1	111.4
令和6年1月	100.6	▲5.1	100.6	83.8	118.8	105.0	107.3	X	124.1	104.0	102.9	116.5	93.1	77.5	71.2	74.9	X	96.9	109.4
令和6年2月	99.0	▲1.6	99.0	82.0	116.8	104.3	107.9	X	128.4	107.2	101.0	113.5	94.2	79.9	75.0	74.8	X	95.6	106.9
令和6年3月	101.2	2.2	101.2	78.4	114.6	103.1	112.8	X	131.3	101.0	103.1	115.1	102.7	84.1	75.9	75.9	X	97.8	108.2
令和6年4月	101.2	0.0	101.2	78.1	128.2	102.6	109.9	X	128.7	88.2	106.6	119.1	100.1	81.8	78.1	76.9	X	96.7	103.8
令和6年5月	99.9	▲1.3	99.9	80.9	128.6	107.0	103.6	X	122.2	86.6	106.6	123.8	103.1	66.7	77.8	76.6	X	93.7	99.5
令和6年6月	102.1	2.2	102.1	84.8	120.3	103.2	101.3	X	117.5	83.8	111.6	128.6	102.9	84.0	81.4	77.2	X	95.7	98.7
令和6年7月	100.3	▲1.8	100.3	86.9	112.9	98.6	99.3	X	121.8	90.6	109.9	129.1	105.3	82.7	79.1	75.8	X	92.7	97.0
令和6年8月	100.2	▲0.1	100.2	82.6	115.8	95.8	103.8	X	117.8	82.0	108.8	129.5	107.4	80.3	84.4	75.1	X	93.1	96.6
令和6年9月	100.4	0.2	100.4	84.1	111.0	99.5	100.9	X	121.0	76.4	108.8	125.9	108.9	79.0	85.9	75.1	X	93.7	97.8
令和6年10月	99.8	▲0.6	99.8	83.0	113.1	103.6	99.1	X	129.2	68.3	110.4	123.6	106.8	74.3	80.4	63.1	X	93.5	97.1
令和6年11月	103.8	4.0	103.8	81.2	114.9	106.0	107.7	X	123.1	53.7	118.5	132.4	106.7	65.9	79.5	73.0	X	96.6	103.4
前月比	4.0		4.0	▲2.2	1.6	2.3	8.7	X	▲4.7	▲21.4	7.3	7.1	▲0.1	▲11.3	▲1.1	15.7	X	3.3	6.5

富山県鉱工業生産指数(付加価値額ウェイト、財用途分類、季節調整済指数)

令和2年(2020年)=100

	鉱工業 Mining and manufacturing											
	最終需要財 Final demand goods	生産財 Producer goods						その他用生産財 For Others				
		投資財 Investment goods	消費財 Consumer goods				鉱工業用生産財 For mining and manufacturing					
			資本財 Capital goods	建設財 Construction goods	消費財 Consumer goods	消費財 Consumer goods						
品目数 Items	173	64	39	22	17	25	2	23	109	104	5	
ウェイト Weight	10000.0	4550.4	2536.9	1292.4	1244.5	2013.5	22.1	1991.4	5449.6	5255.4	194.2	
令和 元年	111.0	105.6	107.5	103.4	111.7	103.3	139.9	102.9	115.4	115.8	105.1	C.Y 2019
2年	100.0	100.0	100.0	100.0	100.0	100.0	100.0	100.0	100.0	100.0	100.0	C.Y 2020
3年	110.2	110.4	120.8	136.5	104.4	97.4	113.2	97.2	110.0	110.3	100.0	C.Y 2021
4年	106.2	109.4	116.8	129.2	103.9	100.1	128.0	99.8	103.5	103.8	96.0	C.Y 2022
5年	100.6	101.0	99.5	101.3	97.6	103.0	135.2	102.7	100.2	100.9	79.8	C.Y 2023
令和5年 Ⅲ期	98.7	96.5	90.0	83.1	95.1	103.3	140.7	102.9	101.2	102.0	76.7	Q3 2023
Ⅳ期	101.8	102.9	101.4	110.1	92.7	105.2	136.2	104.9	101.1	102.3	72.1	Q4
令和6年 Ⅰ期	94.5	99.9	97.7	107.0	87.9	103.8	155.0	103.2	90.3	90.9	76.1	Q1 2024
Ⅱ期	103.8	112.1	112.1	133.0	92.7	111.9	140.1	111.5	96.4	97.0	80.0	Q2
Ⅲ期	99.5	101.7	96.7	104.6	87.3	106.6	135.7	106.3	98.1	99.2	65.4	Q3
令和5年 8月	97.0	93.7	88.0	80.4	94.7	98.2	136.6	97.9	101.2	101.9	83.4	Aug 2023
9月	102.2	102.5	98.9	102.5	93.8	107.9	143.2	107.4	101.8	102.4	84.4	Sep
10月	99.2	99.0	92.1	88.9	94.5	107.0	140.3	106.7	100.8	101.8	77.8	Oct
11月	104.2	109.3	111.0	133.0	90.8	106.3	138.1	106.0	100.7	101.7	75.3	Nov
12月	101.9	100.4	101.2	108.4	92.8	102.2	130.3	102.0	101.7	103.3	63.1	Dec
令和6年 1月	88.4	95.3	92.0	99.3	84.1	100.4	135.0	100.0	82.9	83.2	74.2	Jan 2024
2月	96.9	103.2	101.4	112.1	91.0	105.5	187.0	104.5	92.7	93.1	81.6	Feb
3月	98.2	101.3	99.7	109.6	88.5	105.5	143.0	105.1	95.3	96.3	72.5	Mar
4月	102.0	110.0	114.1	138.8	92.0	102.9	138.4	102.6	94.3	94.4	85.2	Apr
5月	105.1	115.3	116.3	139.8	94.7	116.6	144.9	116.2	96.0	96.4	84.5	May
6月	104.2	111.1	105.9	120.4	91.5	116.1	137.1	115.8	98.9	100.1	70.3	Jun
7月	102.5	106.0	103.4	115.1	90.6	108.0	139.8	107.7	99.9	101.1	59.5	Jul
8月	96.2	100.3	86.6	89.9	82.0	114.4	136.4	114.4	93.9	95.2	60.7	Aug
9月	99.9	98.9	100.1	108.9	89.2	97.3	130.8	96.9	100.5	101.2	76.0	Sep
10月	95.6	95.5	90.2	93.1	87.2	101.9	125.2	101.6	96.8	97.5	79.7	Oct
11月	101.5	105.2	97.0	109.7	85.8	115.1	124.9	115.0	99.2	99.6	90.1	Nov
前月比(%)	6.2	10.2	7.5	17.8	▲ 1.6	13.0	▲ 0.2	13.2	2.5	2.2	13.0	
原指数	105.1	110.7	102.6	110.2	94.7	120.9	135.1	120.7	100.5	100.7	93.5	
前年同月比(%)	▲ 3.6	▲ 4.3	▲ 14.1	▲ 20.0	▲ 5.7	8.8	▲ 8.7	9.0	▲ 2.8	▲ 3.4	16.0	

富山県鉱工業生産者製品在庫指数(財用途分類、季節調整済指数)

令和2年(2020年)=100

	鉱工業 Mining and manufacturing											
	最終需要財 Final demand goods	生産財 Producer goods						その他用生産財 For Others				
		投資財 Investment goods	消費財 Consumer goods				鉱工業用生産財 For mining and manufacturing					
			資本財 Capital goods	建設財 Construction goods	消費財 Consumer goods	消費財 Consumer goods						
品目数 Items	115	38	18	6	12	20	1	19	77	73	4	
ウェイト Weight	10000.0	3873.1	890.8	316.6	574.2	2982.3	118.8	2863.5	6126.9	5862.0	264.9	
令和 元年	98.7	96.9	103.5	101.6	104.6	94.9	X	X	99.8	99.4	108.4	C.Y 2019
2年	92.5	98.5	104.4	122.6	94.3	96.7	X	X	88.7	87.9	105.4	C.Y 2020
3年	97.6	93.6	103.7	113.0	98.5	90.6	X	X	100.2	100.7	87.9	C.Y 2021
4年	99.7	91.9	95.0	96.1	94.4	91.0	X	X	104.7	104.7	103.8	C.Y 2022
5年	102.8	101.5	98.0	85.0	105.2	102.6	X	X	103.5	103.3	108.9	C.Y 2023
令和5年 Ⅲ期	106.4	107.6	113.9	109.1	115.1	105.7	X	X	105.4	105.4	105.2	Q3 2023
Ⅳ期	106.0	105.2	105.0	91.8	111.6	105.4	X	X	106.7	106.7	107.3	Q4
令和6年 Ⅰ期	101.2	105.7	100.7	100.8	101.1	107.5	X	X	98.1	98.4	93.1	Q1 2024
Ⅱ期	102.1	111.8	100.0	96.6	103.1	115.5	X	X	95.7	96.4	81.0	Q2
Ⅲ期	100.4	111.7	102.0	109.7	97.5	114.3	X	X	92.9	93.7	73.9	Q3
令和5年 8月	104.2	103.2	116.8	126.5	111.9	99.3	X	X	105.2	105.4	102.4	Aug 2023
9月	106.4	107.6	113.9	109.1	115.1	105.7	X	X	105.4	105.4	105.2	Sep
10月	106.4	107.0	111.2	101.3	114.8	105.6	X	X	105.8	105.5	109.0	Oct
11月	106.8	108.2	109.1	99.9	113.1	107.7	X	X	106.1	105.9	110.2	Nov
12月	106.0	105.2	105.0	91.8	111.6	105.4	X	X	106.7	106.7	107.3	Dec
令和6年 1月	100.6	103.0	93.4	81.7	100.1	105.6	X	X	99.2	99.3	96.9	Jan 2024
2月	99.0	100.5	89.5	77.4	97.5	105.0	X	X	98.0	98.0	92.9	Feb
3月	101.2	105.7	100.7	100.8	101.1	107.5	X	X	98.1	98.4	93.1	Mar
4月	101.2	107.9	98.4	94.2	101.1	110.8	X	X	97.2	97.6	89.1	Apr
5月	99.9	109.9	100.2	95.6	102.6	112.5	X	X	93.6	94.4	80.5	May
6月	102.1	111.8	100.0	96.6	103.1	115.5	X	X	95.7	96.4	81.0	Jun
7月	100.3	110.1	92.8	84.4	98.9	115.3	X	X	94.0	94.9	76.6	Jul
8月	100.2	112.7	99.6	113.5	92.6	116.6	X	X	92.6	93.6	73.7	Aug
9月	100.4	111.7	102.0	109.7	97.5	114.3	X	X	92.9	93.7	73.9	Sep
10月	99.8	108.6	103.5	104.8	101.1	109.7	X	X	93.9	94.4	82.8	Oct
11月	103.8	116.4	114.0	139.1	98.5	116.8	X	X	96.0	96.2	88.2	Nov
前月比(%)	4.0	7.2	10.1	32.7	▲ 2.6	6.5	X	X	2.2	1.9	6.5	
原指数	102.6	116.5	105.5	132.3	90.8	119.8	X	X	93.8	93.9	91.1	
前年同月比(%)	▲ 2.7	7.6	4.5	39.3	▲ 12.9	8.4	X	X	▲ 9.5	▲ 9.1	▲ 19.9	

※ 生産、在庫の年数値は原指数である。
 ※ 在庫の年数値は年末値、四半期数値は期末値である。
 ※ 前月比は季節調整済指数で、前年同月比は原指数で算出している。

鋳工業指数利用者のために（利用上の注意）

1 作成目的

鋳工業の生産及び在庫状況を数量的に調査し、富山県における鋳工業の動向を総合的に把握することを目的とする。鋳工業指数とは、一定地域内における月々の鋳工業生産量及び在庫量を、ある一定時期を基準にして指数化したものである。

2 基準年

基準年を令和2年(2020年)とし、指数値は令和2年の平均を100.0とした比率で示される。令和2年基準(令和6年3月25日公表)は、令和6年1月分指数値から適用するとともに、平成30年(2018年)まで遡及計算を行っている。

3 分類

日本標準産業分類に基づく13業種による業種分類(若干の組み換えを行っている)と、品目の用途により財別に格付けした特殊分類(財別)で指数を作成している。

4 採用品目とウェイト算定基準

生産指数は172品目、生産者製品在庫指数(以下、「在庫指数」という)は115品目である。ウェイトの算出にあたっては、生産指数は基準年次(令和2年)の付加価値額、在庫指数は基準年次の在庫額を基準とした。

5 季節調整

季節調整の方法は、センサス局法(X-ARIMA-12)を採用している。季節調整済指数とは、原指数から季節変動を除去した指数である。

6 統計表の見方

① 符号

「-」 : 該当値なし 「▲」 : マイナスの場合

「X」 : 秘匿(調査事業所が少なく、個々の報告者の秘密が漏れるおそれがあるため公表できない数値)

「0.0」 : 数値が単位未満の場合

② 四半期の区分は以下のとおり。

I期: 1-3月、II期: 4-9月、III期: 7-9月、IV期: 10-12月

7 その他

この結果を引用する際は、「富山県鋳工業生産の動き」による旨を注記してください。月報の過去の値が修正報告等により修正されている場合があります。公表予定は、予告なく変更する場合があります。詳しい利用上の注意は、別途「とやま統計ワールド」に掲載しています。

<調査についてのお問い合わせ先>

〒 930-0005 富山市新桜町5番3号 第2富山電気ビルディング5階
富山県 経営管理部 統計調査課 商工係 TEL: 076-444-3193(直通)
とやま統計ワールド (<http://www.pref.toyama.jp/sections/1015/index2.html>)