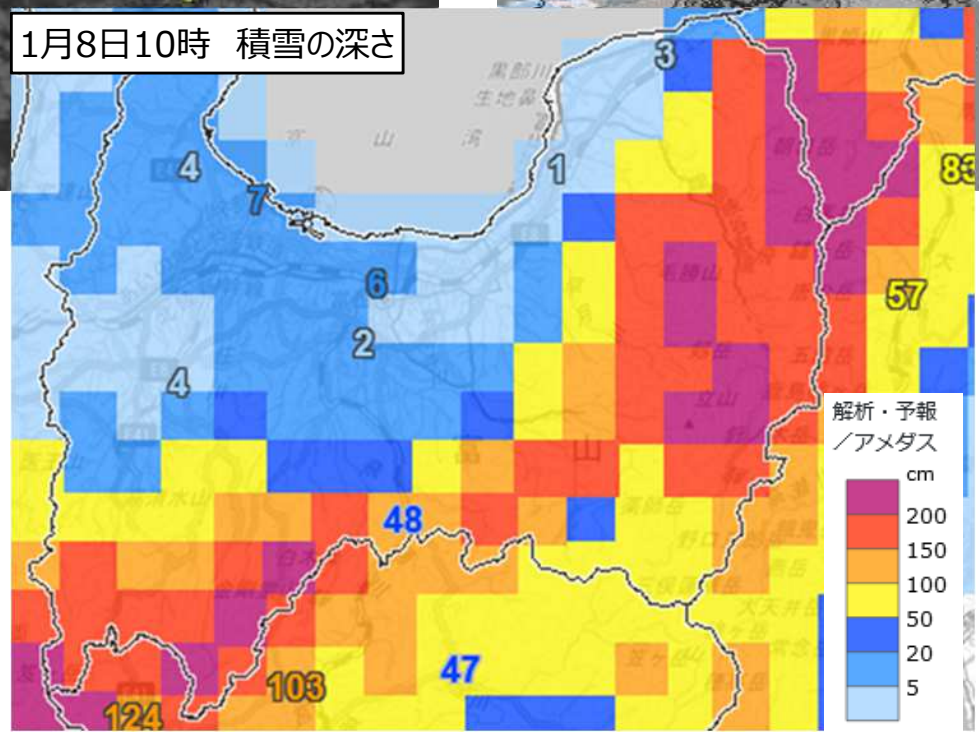
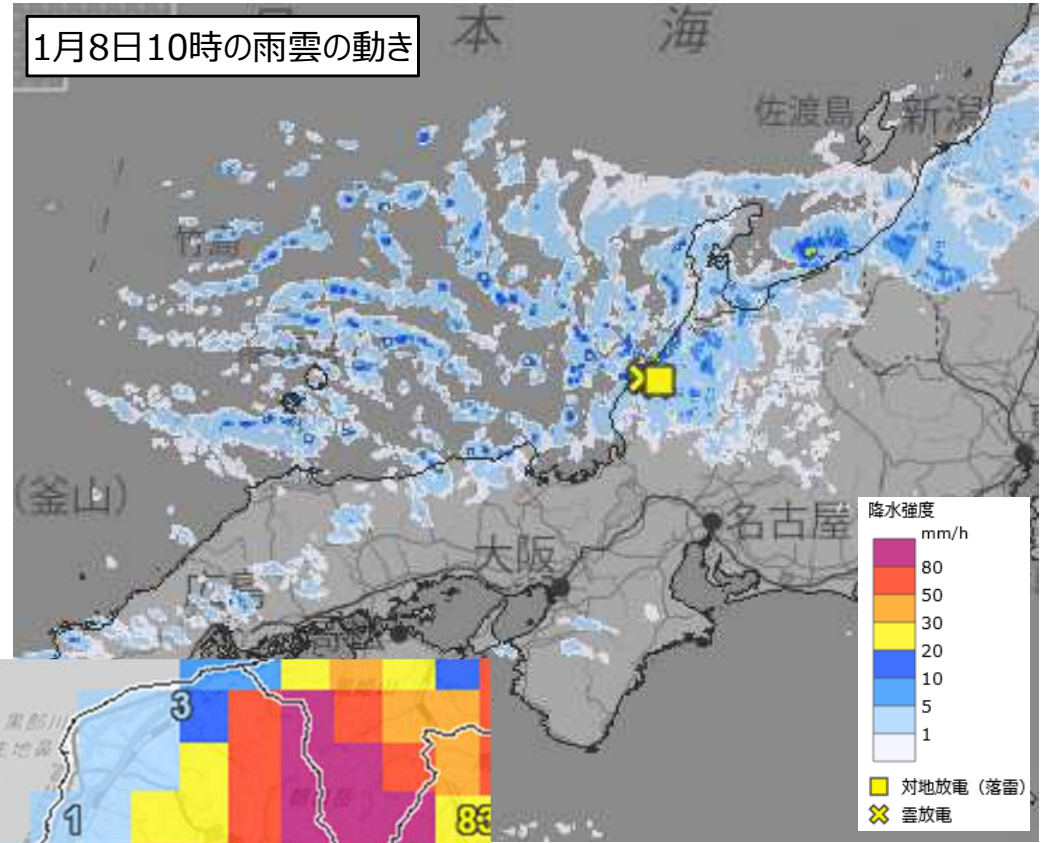
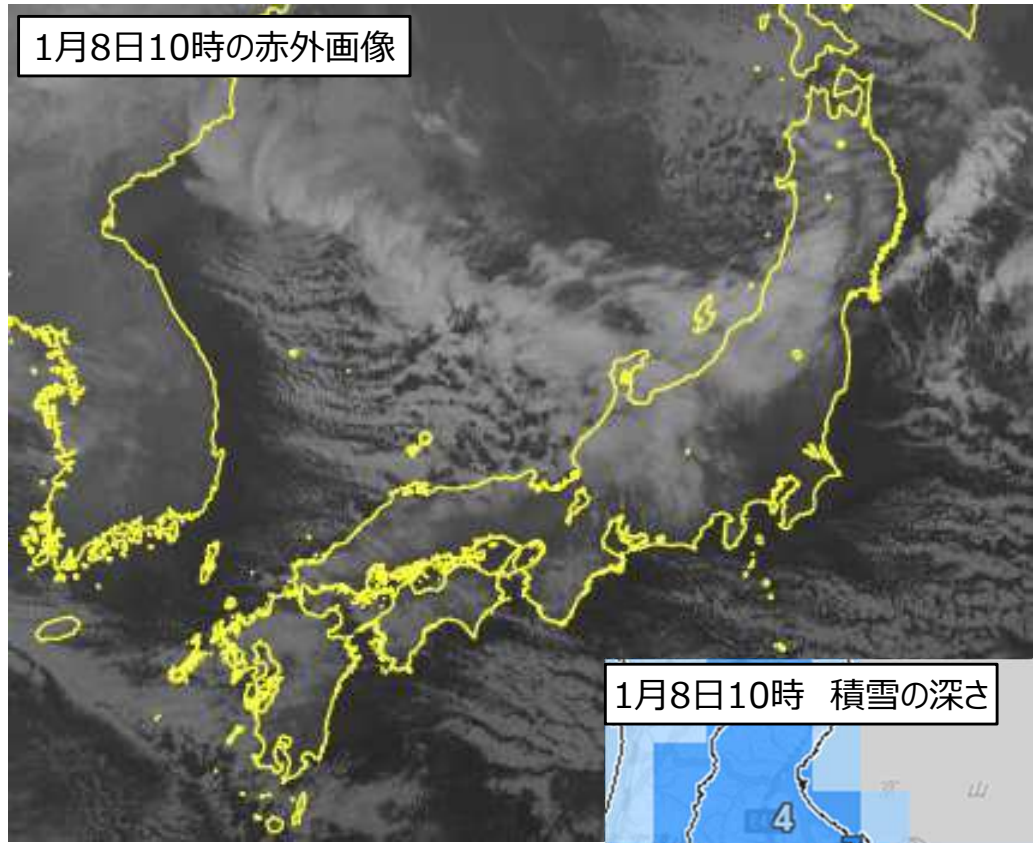


# 富山県危機管理連絡課長会議 (大雪第1警戒本部会議)

令和7年1月8日(水) 11時30分

- 1 今後の気象予測について
- 2 大雪におけるタイムライン等について
- 3 その他





## 気象概況

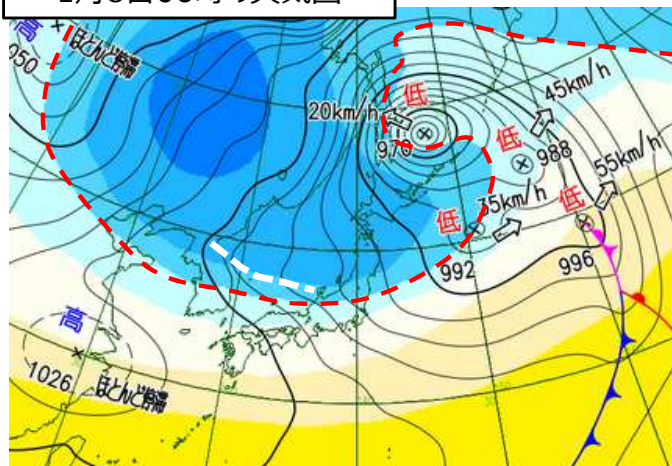
日本付近は冬型の気圧配置が10日頃にかけて続く見込みです。また、北陸地方の上空約5500メートルには氷点下33度以下の寒気が流れ込んでいます。

富山県の海上では、9日にかけて雪を伴った南西又は西の風が強く吹くでしょう。10日にかけて山間部を中心に大雪となる所があるでしょう。

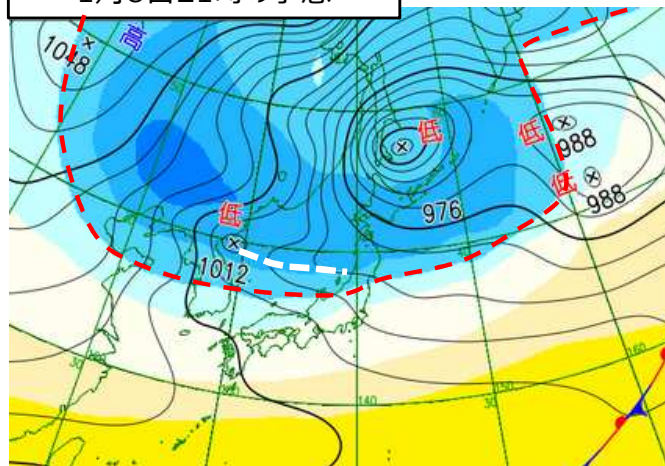
また、大気の状態が非常に不安定となっているため、局地的に積乱雲が発達する見込みです。

予想よりも寒気が強まったり同じ地域で雪が降り続いた場合は、9日夜のはじめ頃から10日にかけて平地でも警報級の大雪となる可能性があります。また、予想よりも冬型の気圧配置が強まった場合には、東部北の海上に暴風雪警報を発表する可能性があります。

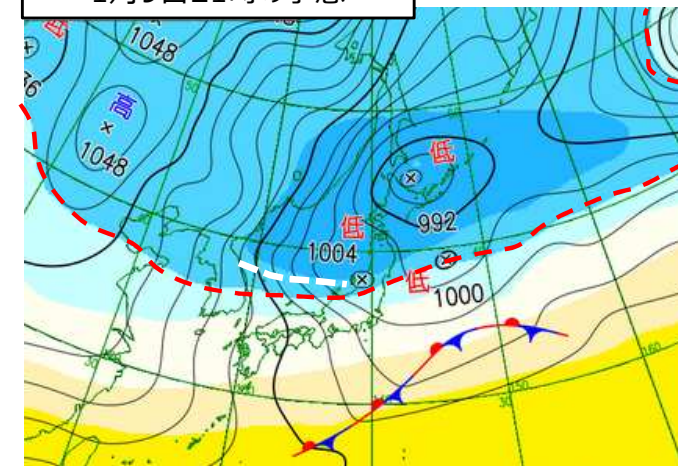
1月8日06時の天気図



1月8日21時の予想



1月9日21時の予想



白色波線は地上の日本海寒帯気団収束帯 (JPCZ)

----- 氷点下30℃

上空500 hPa (約5000から6000m) の気温



日本海寒帯気団収束帯 (JPCZ) とは

冬に日本海で、寒気の吹き出しに伴って形成される。水平スケールが1000km程度の収束帯。この収束帯に伴う帯状の雲域を、「帯状雲」と呼ぶ。強い冬型の気圧配置や上空の寒気が流れ込む時に、この収束帯付近で対流雲が組織的に発達し、本州日本海側の地域では局地的に大雪となることがある。

Japan sea Polar air mass Convergence Zone



### 防災事項

富山県では、9日夜のはじめ頃から10日にかけて大雪による交通障害や農業施設等への被害に、東部北の海上では9日にかけて雪を伴った強風に注意・警戒してください。また、雪による視程障害、電線や樹木への着雪、なだれ、路面の凍結に注意してください。令和6年能登半島地震で損傷を受けた家屋では積雪の重みによる倒壊にも注意が必要です。

また、富山県では9日にかけて落雷や竜巻などの激しい突風に注意してください。発達した積乱雲の近づく兆しがある場合には、建物内に移動するなど、安全確保に努めてください。ひょうの降るおそれもありますので、農作物等の管理にも注意してください。

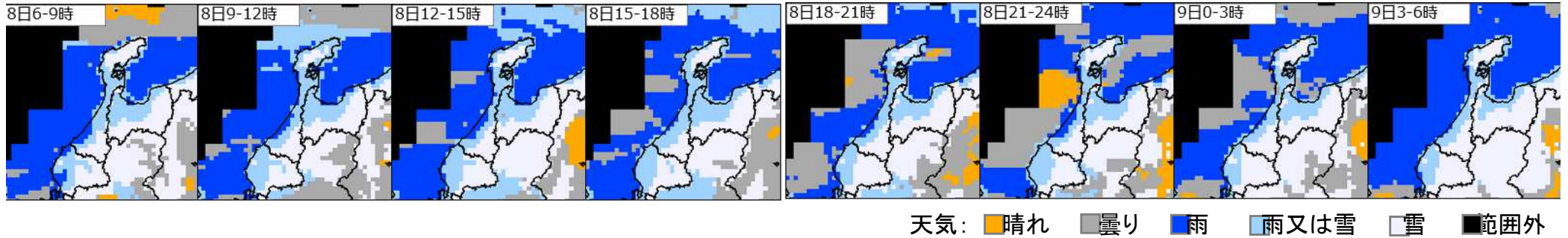
|                   |      | 8日     |        |                       |        |        |        | 9日     |        |                        |        |        |        | 10日    |        |       |        |
|-------------------|------|--------|--------|-----------------------|--------|--------|--------|--------|--------|------------------------|--------|--------|--------|--------|--------|-------|--------|
|                   |      | 6-9時   | 9-12時  | 12-15時                | 15-18時 | 18-21時 | 21-24時 | 0-3時   | 3-6時   | 6-9時                   | 9-12時  | 12-15時 | 15-18時 | 18-21時 | 21-24時 | 0-12時 | 12-24時 |
|                   |      | 朝      | 昼前     | 昼過ぎ                   | 夕方     | 夜のはじめ頃 | 夜遅く    | 未明     | 明け方    | 朝                      | 昼前     | 昼過ぎ    | 夕方     | 夜のはじめ頃 | 夜遅く    |       |        |
| 大雪                | 平地   |        |        |                       |        |        |        |        |        |                        |        |        |        |        |        |       |        |
|                   | 山間部  |        |        |                       |        |        |        |        |        |                        |        |        |        |        |        |       |        |
| 予想される24時間降雪量（平地）  |      |        |        | 8日12時～9日12時：多い所で20センチ |        |        |        |        |        | 9日12時～10日12時：多い所で40センチ |        |        |        |        |        | ※1    |        |
| 予想される24時間降雪量（山間部） |      |        |        | 8日12時～9日12時：多い所で50センチ |        |        |        |        |        | 9日12時～10日12時：多い所で70センチ |        |        |        |        |        | ※2    |        |
| 風<br>(メートル)       | 東部陸上 | 10 ↗   | 12 ↗ * | 12 ↗ *                | 12 ↗ * | 12 ↗ * | 12 ↗ * | 12 ↑ * | 12 ↑ * | 12 ↑ *                 | 12 ↗ * | 12 ↗ * | 12 ↗ * | 12 ↗ * |        |       |        |
|                   | 東部海上 | 15 ↗ * | 18 → * | 18 → *                | 18 → * | 18 → * | 18 → * | 18 ↗ * | 18 ↗ * | 18 ↗ *                 | 18 ↗ * | 18 ↗ * | 18 ↗ * | 18 ↗ * |        |       |        |
|                   | 西部陸上 | 10 ↗   | 12 ↗ * | 12 ↗ *                | 12 ↗ * | 12 ↗ * | 12 ↗ * | 12 ↗ * | 12 ↗ * | 12 ↗ *                 | 12 → * | 12 → * | 12 ↗ * | 12 ↗ * |        |       |        |
|                   | 西部海上 | 15 ↗ * | 15 → * | 15 → *                | 15 → * | 15 → * | 15 ↗ * | 15 ↗ * | 15 ↗ * | 15 ↗ *                 | 15 ↗ * | 15 ↗ * | 15 ↗ * | 15 ↗ * |        |       |        |
| 波<br>(メートル)       | 東部   | 2.5    | 2.5    | 2.5                   | 2.5    | 2.5    | 2.5    | 2      | 2.5    | 2.5                    | 2.5    | 2.5    | 3      | 3      | 3      |       |        |
|                   | 西部   | 2.0    | 2.0    | 2.0                   | 2.0    | 1.5    | 1.5    | 1.5    | 1.5    | 1.5                    | 1.5    | 1.5    | 1.5    | 1.5    | 1.5    |       |        |
| 雷                 | 全域   |        |        |                       |        |        |        |        |        |                        |        |        |        |        |        |       |        |
| 着雪                |      |        |        |                       |        |        |        |        |        |                        |        |        |        |        |        |       |        |

警報級
注意報級
\* 雪を伴う
 早期注意情報 (警報級の可能性) [中] の期間

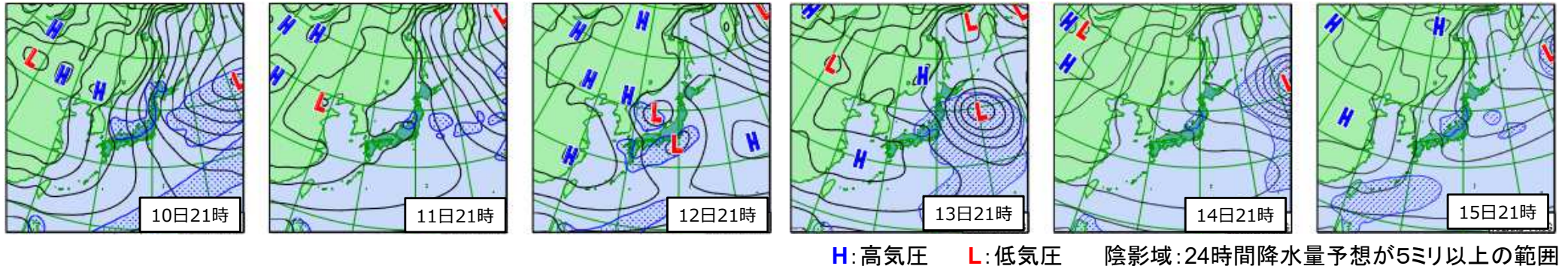
※1：10日12時～11日12時：多い所で10センチ  
 ※2：10日12時～11日12時：多い所で40センチ



## 天気分布予報



## 週間アンサンブル予想



## 週間天気予報

| 富山県の天気予報 (6日先まで)          |              |              |               |              |              |               |             |             |
|---------------------------|--------------|--------------|---------------|--------------|--------------|---------------|-------------|-------------|
| 2025年01月08日05時 富山地方気象台 発表 |              |              |               |              |              |               |             |             |
| 日付                        | 今日<br>08日(水) | 明日<br>09日(木) | 明後日<br>10日(金) | 11日(土)       | 12日(日)       | 13日(月)        | 14日(火)      |             |
| 富山県                       | 雪か雨<br>      | 雪か雨<br>      | 曇時々雪<br>      | 曇時々雪か雨<br>   | 曇一時雨か雪<br>   | 曇一時雨か雪<br>    | 曇一時雨か雪<br>  |             |
| 降水確率(%)                   | -/90/90/90   | 90/90/90/90  | 80            | 60           | 50           | 50            | 50          |             |
| 信頼度                       | -            | -            | A             | C            | C            | C             | C           |             |
| 富山<br>気温<br>(°C)          | 最高           | 6            | 5             | 3<br>(0~5)   | 5<br>(3~7)   | 8<br>(6~11)   | 7<br>(4~9)  | 8<br>(6~12) |
|                           | 最低           | -            | 1             | -2<br>(-4~0) | -2<br>(-4~0) | -2<br>(-5~-1) | 1<br>(-2~2) | 1<br>(-3~3) |

## 2週間気温予報 (毎日14時30分ごろ更新)

| 日付           | 過去の实况 |     |     |     |     |     |     | 1週目の予報 (日別) |   |    |    |    |    |    | 2週目の予報 (5日間平均) |    |    |    |    |
|--------------|-------|-----|-----|-----|-----|-----|-----|-------------|---|----|----|----|----|----|----------------|----|----|----|----|
|              | 1     | 2   | 3   | 4   | 5   | 6   | 7   | 8           | 9 | 10 | 11 | 12 | 13 | 14 | 15             | 16 | 17 | 18 | 19 |
|              | 水     | 木   | 金   | 土   | 日   | 月   | 火   | 水           | 木 | 金  | 土  | 日  | 月  | 火  | 水              | 木  | 金  | 土  | 日  |
| 富山<br>(最高気温) | 9.8   | 7.3 | 6.8 | 5.2 | 8.9 | 9.7 | 8.1 | 当日          | 5 | 3  | 5  | 8  | 7  | 8  | 6              | 6  | 6  | 6  | 7  |
| 富山<br>(最低気温) | 2.1   | 3.2 | 0.5 | 0.3 | 0.5 | 4.9 | 2.2 | 当日          | 1 | -2 | -2 | -2 | 1  | 1  | 1              | 0  | 0  | 0  | 0  |

  かなり低い
   低い
   平年並
   高い
   かなり高い

# 防災気象情報のリンク先

今後の気象状況により予想が変わることがありますので、気象台が発表する注意報・警報などの情報に留意し、常に最新の気象情報をご利用願います



JPCZ（日本海寒帯  
気団収束帯）とは



早期注意情  
報（警報級  
の可能性）



気象情報



警報・注意報発表状況



降雪量予想



今後の雪



天気分布予  
報・時系列  
予報



最新の気象  
データ（雪の  
状況）



# 災害級の大雪（※）時におけるタイムライン（段階的な防災行動計画）

令和3年1月の大雪に係る検証会議(R3.1.21~2.22 3回開催)のとりまとめ(令和3年3月「令和3年1月7日~11日大雪に係る交通対策の課題と対応」)を踏まえたタイムライン(段階的な防災行動計画)  
 [ポイント]

災害級の大雪による被害が予想される場合には、

- ①富山地方気象台と連携し速やかに大雪対策本部等を設置し、状況把握のための情報を収集し、必要とされる情報を発信。
- ②関係機関ごとの段階的な行動を共有し、円滑な連携のもと、速やかに対応。
- ③人命を守ることを最優先に、トップダウンにより迅速に外出自粛等の呼びかけや自衛隊への災害派遣要請等を実施。

| 時間          | 気象・被害情報<br>(気象台の行動計画を含む)   | 県、市町村(危機管理)  | 国、県、市町村、NEXCO<br>(道路除雪対応)   | 自衛隊、警察、消防  | 交通関係<br>(鉄道、空港)   | 県民・企業   |
|-------------|--|--|---|--|---|---|
| 3日前         | <ul style="list-style-type: none"> <li>早期天候情報</li> <li>大雪に関する富山県気象情報<br/>3日程度先までに大雪の可能性がある場合</li> <li>大雪に関する気象説明会の開催</li> <li>必要に応じて市町村防災担当者向け解説資料の提供</li> </ul> | <ul style="list-style-type: none"> <li><b>全庁的な注意警戒の徹底</b><br/>危機管理連絡課長会議(県)<br/>(大雪第1警戒本部)                             <ul style="list-style-type: none"> <li>配備体制増強やリエゾン派遣の検討</li> <li>市町村との連携<br/>(予防的措置、避難所の除雪体制確認要請)</li> </ul> </li> <li>危機管理連絡会議等(市町村)                             <ul style="list-style-type: none"> <li>注意喚起情報の発信</li> <li>交通機関の除雪体制確認</li> <li>ドライバーに対し、車の相乗りや備品(チェーン、スコップ等)の準備を啓発</li> <li>早めの帰宅や車での外出を控えるよう、呼びかけ</li> </ul> </li> </ul> | <ul style="list-style-type: none"> <li><b>除雪体制の構築</b> <ul style="list-style-type: none"> <li>道路管理者間の情報連絡本部の準備および情報共有(以後継続)</li> <li>気象情報の共有と職員の動員体制の確認</li> <li>関係機関との連絡体制等確認・救済物資、支援体制の準備</li> </ul> </li> <li>予防的な通行止めの検討(NEXCO、国)</li> <li>県境を跨ぐ広域迂回、運送日の調整について要請を検討(NEXCO、国)</li> </ul>   | <ul style="list-style-type: none"> <li>危機管理連絡課長会議における情報共有</li> <li>気象情報の確認</li> <li>関係機関との連絡体制等確認</li> <li>富山地本から随時第14連隊への情報提供(自衛隊)</li> <li>部内における情報共有(警察)</li> </ul>   | <ul style="list-style-type: none"> <li>大雪に向けた体制の事前準備</li> <li>関係航空会社に運行予定確認(空港)</li> </ul>  | <ul style="list-style-type: none"> <li>テレビ、ラジオ、インターネット等による気象情報等の確認</li> <li>資機材(車へのスコップ配備、飲料水、食糧等)を準備</li> <li>タイヤ等の冬季装備(スタッドレスタイヤ、チェーン等)を装着・確認</li> <li>荷物の配送計画の見直しの検討(運送事業者)</li> </ul> |
| 2日前<br>数時間前 | <ul style="list-style-type: none"> <li>大雪に関する緊急発表(気象台、国合同発表)</li> <li>県の危機管理連絡会議に参加</li> <li>大雪注意報</li> <li>積雪開始</li> <li>大雪警報等</li> </ul>                       | <ul style="list-style-type: none"> <li><b>初動体制の確立</b><br/>危機管理連絡会議(県)<br/>(大雪第2警戒本部)                             <ul style="list-style-type: none"> <li>知事メッセージの発信等マスコミと連携した情報発信の強化</li> <li>関係機関の招集(状況に応じて知事出席)</li> <li>企業の臨時休業、学校の臨時休校など必要な呼びかけ</li> </ul> </li> <li>危機管理連絡会議等(市町村)                             <ul style="list-style-type: none"> <li>警報発令に伴う体制強化要員の増員等</li> </ul> </li> </ul>   | <ul style="list-style-type: none"> <li><b>道路監視の強化と除雪出動の準備</b> <ul style="list-style-type: none"> <li>職員配備、気象情報の収集・除雪業者への除雪配備指示</li> <li>道路監視カメラで路面状況、交通状況を把握(以後継続)</li> <li>通行規制情報(除雪作業を含む)、滞留情報、路面画像などを提供</li> </ul> </li> <li>機動的除雪実施の検討、スタック車両対応や拡幅・排雪作業の準備(県)</li> <li>高速道路における予防的通行止めの関係機関との調整及び事前広報(NEXCO)</li> <li>県境を跨ぐ広域迂回や運送日の調整について要請(NEXCO、国)</li> <li>高速道路における巡回・監視強化(NEXCO)</li> <li>要員の増員                             <ul style="list-style-type: none"> <li>車両の立ち往生等の監視</li> </ul> </li> <li>気象情報、道路状況等の情報の収集、共有</li> </ul> | <ul style="list-style-type: none"> <li>危機管理連絡会議における情報共有</li> <li>非常招集体制強化、本部設置</li> <li>必要に応じて災害警備連絡室又は災害警備本部設置</li> <li>必要に応じて消防警備本部設置</li> <li>気象台、道路管理者等との情報交換(警察)</li> <li>県広報課と連携した県民への情報提供(警察)</li> <li>緊急車両のチェーン装着(消防)</li> <li>富山地本から随時第14連隊への情報提供(自衛隊)</li> </ul> | <ul style="list-style-type: none"> <li>大雪に向けた体制の強化</li> <li>降雪予測に応じた除雪計画及び運休を含む運行計画の検討</li> <li>降雪予測に応じた除雪体制準備(空港)</li> <li>雪害対策本部会議の開催(あいの風)</li> <li>計画運休等の検討(JR、あいの風)</li> <li>除雪作業会議、除雪実施</li> <li>運休を含む運行計画の実施</li> <li>乗客への周知(HP、駅への掲示、報道発表)</li> </ul> | <ul style="list-style-type: none"> <li>不要不急な車利用の自粛を検討</li> <li>早めの帰宅、テレワークや時差出勤等の検討</li> <li>荷物の配送計画の見直し(運送事業者)</li> <li>通行規制情報の確認</li> </ul>   |
| 6~0時間前      | <ul style="list-style-type: none"> <li>顕著な大雪に関する富山県気象情報※等</li> <li>ホットラインによる連絡</li> <li>JETT(気象庁防災対応支援チーム)を県、市町村の対策本部等に派遣</li> </ul>                             | <ul style="list-style-type: none"> <li><b>被害の未然防止</b><br/>危機管理対策本部設置(県)<br/>(大雪対策本部)                             <ul style="list-style-type: none"> <li>知事メッセージ等、情報発信の一層の強化</li> <li>関係機関の招集(知事出席)</li> <li>積雪量の確認</li> <li>被害状況の有無確認、共有</li> </ul> </li> <li>大雪対策本部設置等(市町村)                             <ul style="list-style-type: none"> <li>協定締結先への応援要請</li> <li>通行止め措置等に関する情報共有、広報</li> </ul> </li> </ul>   | <ul style="list-style-type: none"> <li>大雪対策本部会議における情報共有</li> <li>除雪状況、交通状況の確認</li> <li>発生事象の確認、対応状況の報告</li> <li>災害対策基本法に基づく道路区間指定の事前調整</li> <li>拡幅・排雪作業や機動的除雪の実施(県)</li> <li>通行規制情報(除雪作業を含む)等のHPやSNSで随時情報更新</li> <li>リエゾン派遣(国)、受入れ</li> </ul>   | <ul style="list-style-type: none"> <li>大雪対策本部会議における情報共有</li> <li>交通状況の確認</li> <li>発生事象の確認、対応状況の報告</li> <li>リエゾン派遣(警察、自衛隊)</li> <li>消防水利確保のための除雪(消防)</li> </ul>   | <ul style="list-style-type: none"> <li>大雪対策本部会議における情報共有</li> <li>交通状況の確認</li> <li>積雪による交通への影響監視等</li> <li>遅延情報等のHPやSNSによる小まめな情報更新(交通機関)</li> <li>運行再開計画の検討(あいの風)</li> <li>軌道除雪と道路除雪の連携</li> </ul>   | <ul style="list-style-type: none"> <li>安全な場所に避難</li> <li>不要不急な車利用の自粛</li> </ul>   |
| 被害発生        | <ul style="list-style-type: none"> <li>災害級の大雪による被害発生</li> </ul>  | <ul style="list-style-type: none"> <li><b>状況により災害対策本部等設置</b></li> <li>被害への対応                             <ul style="list-style-type: none"> <li>自衛隊への災害派遣要請(県)</li> <li>災害救助法の要請(市町村)、適用(県)</li> <li>他機関への応援要請</li> <li>協定締結先への応援要請</li> </ul> </li> </ul>   | <ul style="list-style-type: none"> <li><b>被害への対応</b> <ul style="list-style-type: none"> <li>スタック車両の対応と復旧に向けた除雪</li> <li>躊躇なき迅速な通行止め措置</li> <li>災害対策基本法に基づく道路区間指定および広報</li> <li>スタック車両の移動と拡幅・排雪作業の実施</li> <li>滞留車両の台数・安否確認、物資配布等の調整</li> </ul> </li> <li>倒木等に伴う道路の通行止め措置と復旧                             <ul style="list-style-type: none"> <li>被害状況(孤立有無)、迂回路の把握</li> <li>電線管理者への作業依頼</li> </ul> </li> </ul>   | <ul style="list-style-type: none"> <li><b>被害状況、安否状況確認及び救助活動等緊急体制</b> <ul style="list-style-type: none"> <li>緊急時の有効道路確認</li> <li>災害派遣部隊に対し、拠点候補地の調整等の実施(自衛隊)</li> <li>現地対策本部におけるリエゾン派遣(警察)</li> </ul> </li> </ul>   | <ul style="list-style-type: none"> <li><b>被害への対応(交通機関)</b> <ul style="list-style-type: none"> <li>除雪作業</li> <li>乗客等の救助活動</li> <li>食料、毛布等の配布</li> <li>迅速な通行止め措置</li> </ul> </li> </ul>   |   |

※「顕著な大雪に関する富山県気象情報」が発表される場合を想定



# 気象・被害情報

（気象台の行動計画を含む）

時間(目安)

3  
日  
前

## 大雪に関する富山県気象情報

3日程度先までに大雪の可能性がある場合

# 県、市町村（危機管理）

## 全庁的な注意警戒の徹底

### 危機管理連絡課長会議（県）

#### （大雪第1警戒本部）

- ・配備体制増強やリエゾン派遣の検討
- ・市町村との連携

（予防的措置、避難所の除雪体制確認要請）

### 危機管理連絡会議等（市町村）

- ・注意喚起情報の発出
- ・交通機関の除雪体制確認
- ・ドライバーに対し、車の相乗りや備品（チェーン、スコップ等）の準備を啓発
- ・早めの帰宅や車での外出を控えるよう、呼びかけ

- ・注意喚起情報プレス発表
- ・富山県防災WEB、富山県HP、県HP緊急情報、県公式X等で周知

# 国、県、市町村、NEXCO （道路除雪対応）

## 除雪体制の構築

- ・道路管理者間の情報連絡本部の準備および情報共有（以後継続）
- ・気象情報の共有と職員の動員体制の確認
- ・関係機関との連絡体制等確認・救援物資、支援体制の準備
- ・予防的な通行止めの検討（NEXCO、国）
- ・県境を跨ぐ広域迂回、運送日の調整について要請を検討（NEXCO、国）



## 自衛隊、警察、消防

### 危機管理連絡課長会議における 情報共有

- ・気象情報の確認
- ・関係機関との連絡体制等確認
- ・富山地本から随時第14連隊への情報提供  
（自衛隊）
- ・部内における情報共有（警察）

## 交通関係（鉄道、空港）

### 大雪に向けた体制の事前準備

- ・関係航空会社に運行予定確認（空港）

## 県民・企業

- ・テレビ、ラジオ、インターネット等による気象情報等の確認
- ・資機材（車へのスコップ<sup>o</sup>配備、飲料水、食糧等）を準備
- ・タイヤ等の冬季装備（スタッドレスタイヤ、チェーン等）を装着・確認
- ・荷物の配送計画見直し（運送事業者・荷主）



- 1 大雪に関する気象情報などの**防災気象情報の収集、伝達**  
に万全を期するとともに、**職員の連絡体制や参集体制の再確認**など、警戒体制を強化すること
- 2 災害が発生した場合には、被害の規模等を把握し、迅速かつ適切な**応急対策を行うとともに、被害の状況等については直ちに防災・危機管理課へ報告**されたいこと。