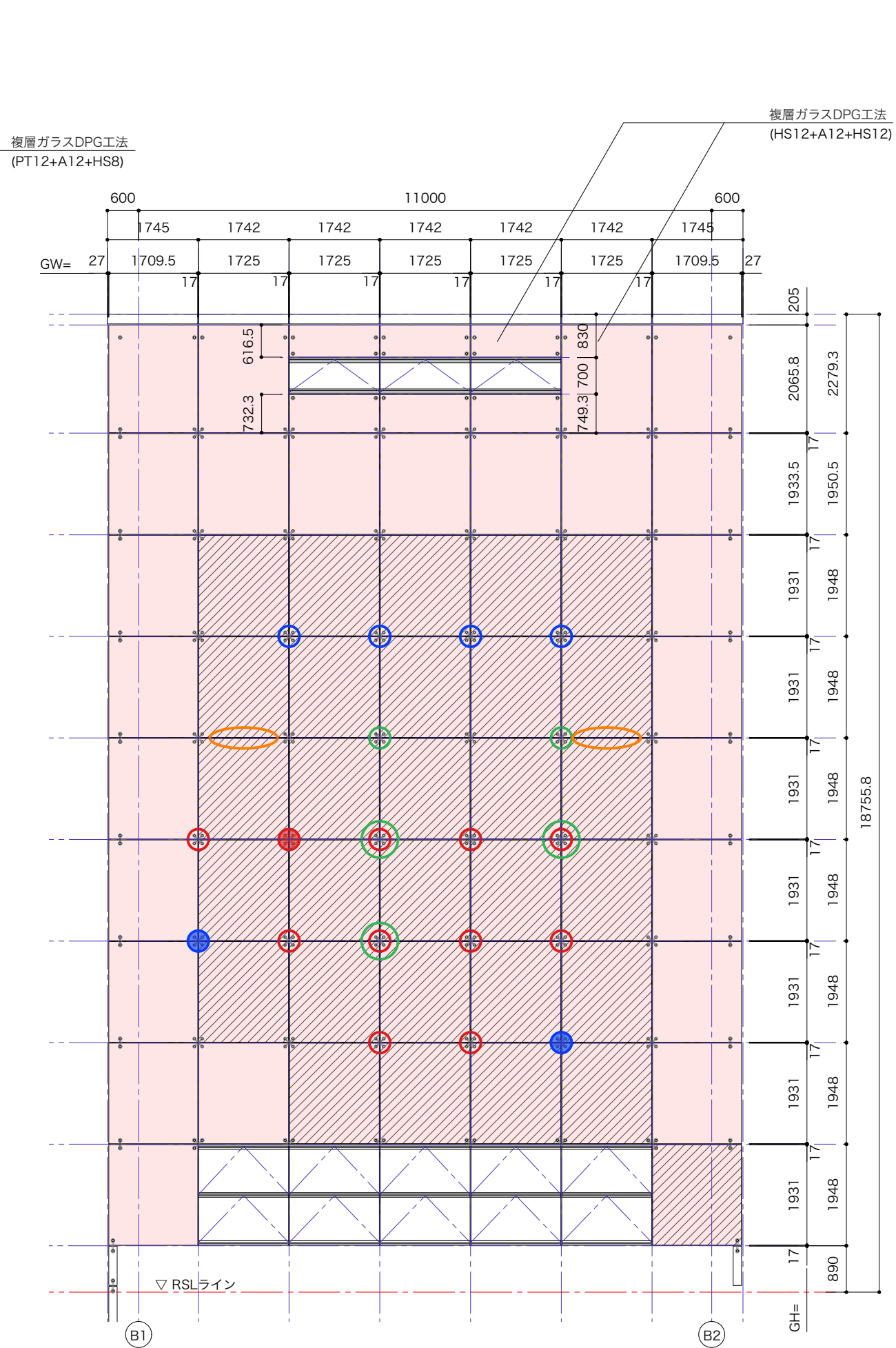
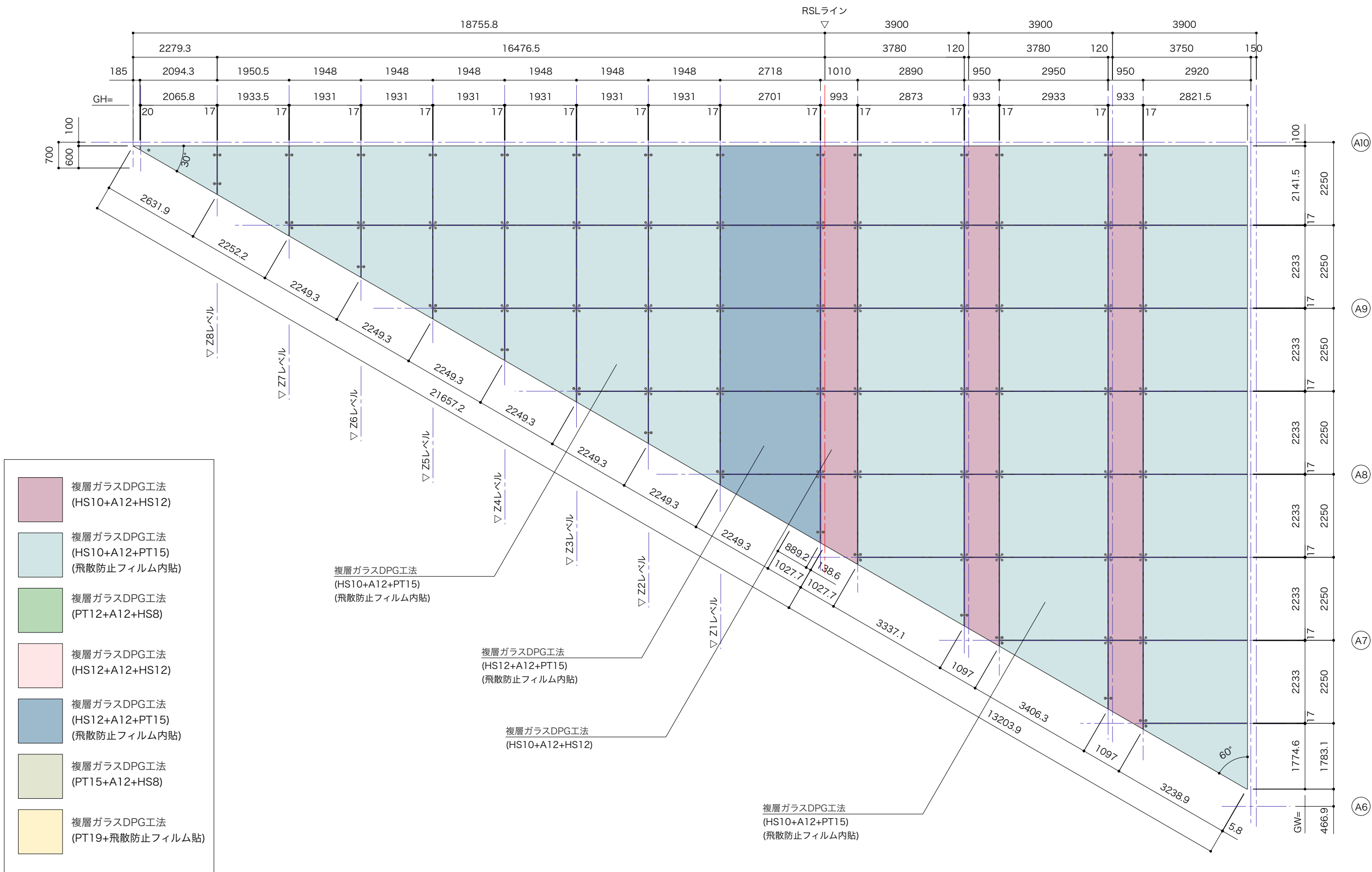


西面 既存ガラス種別
S=1/100(A3)



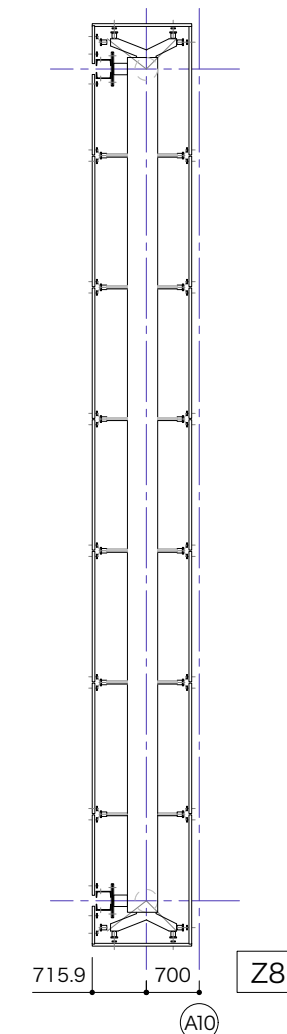
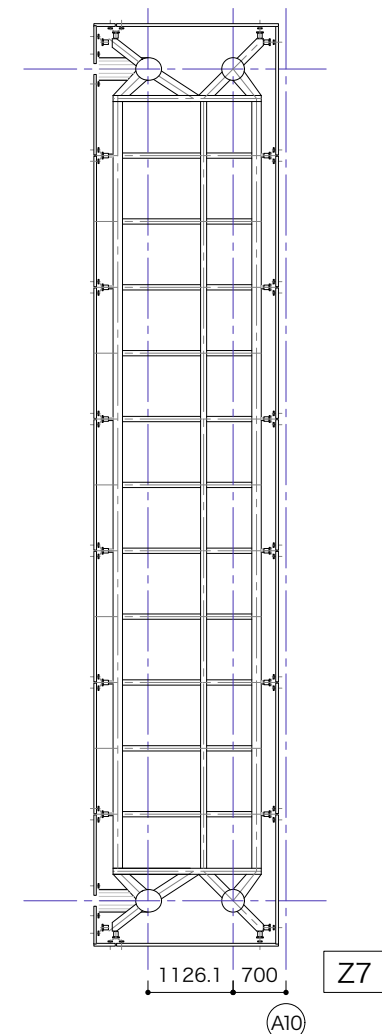
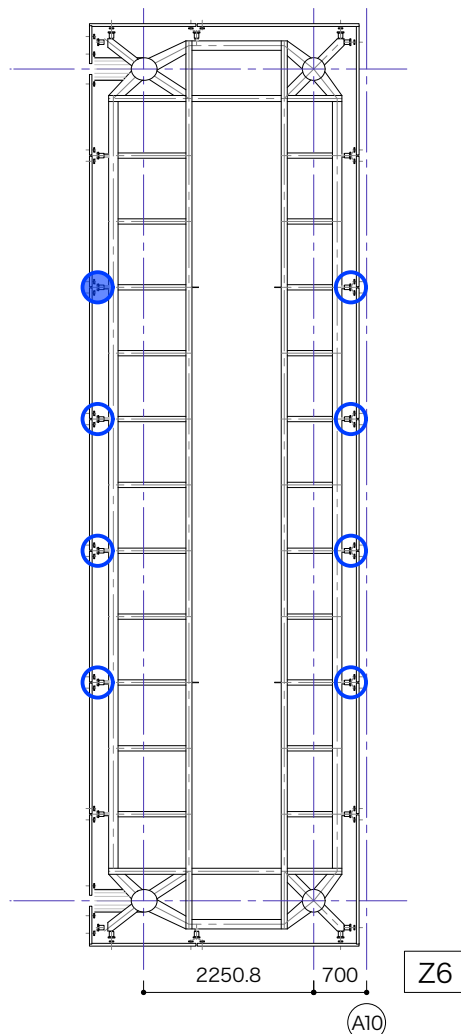
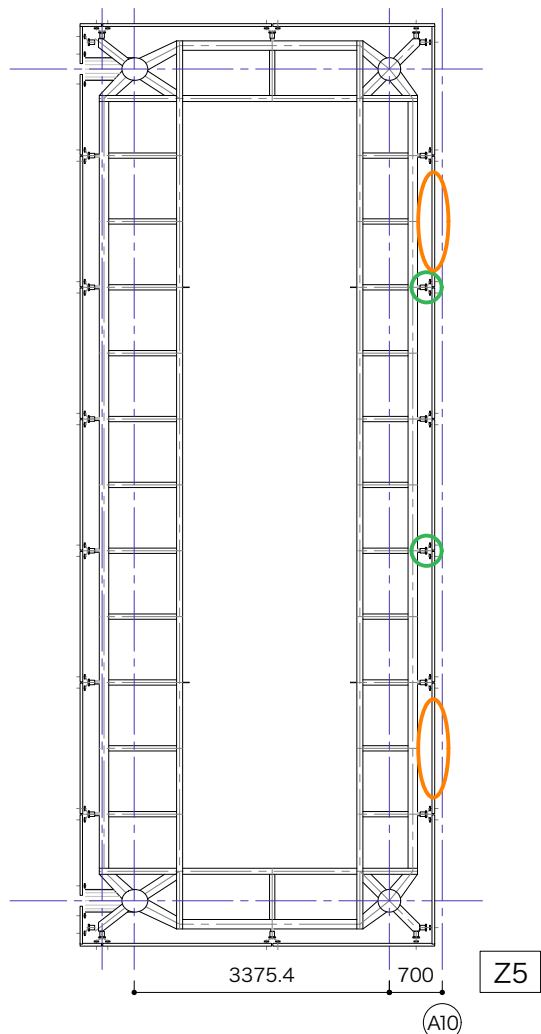
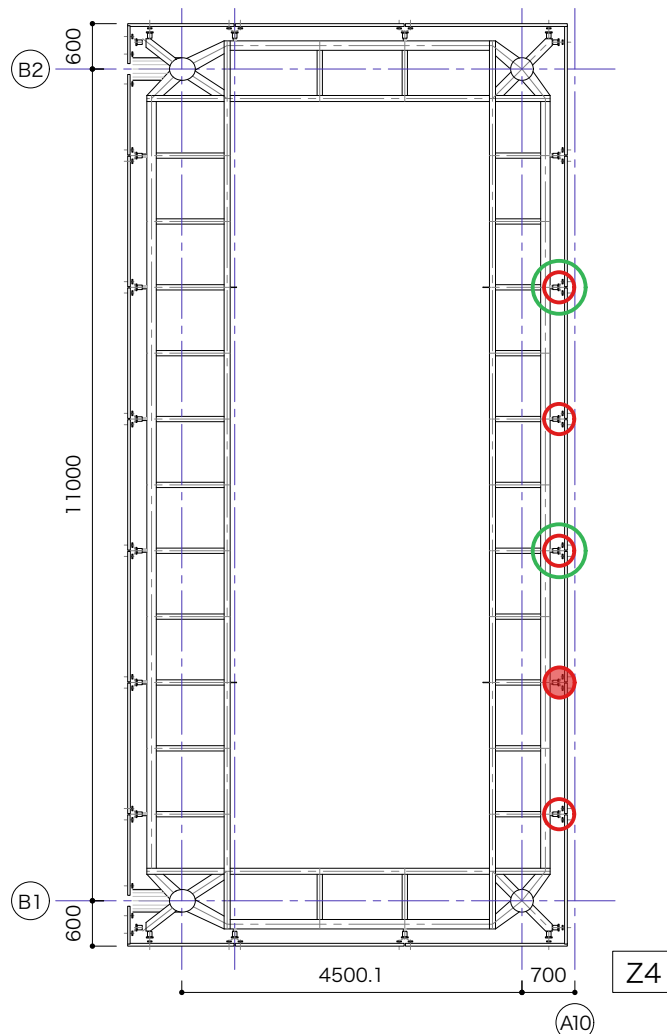
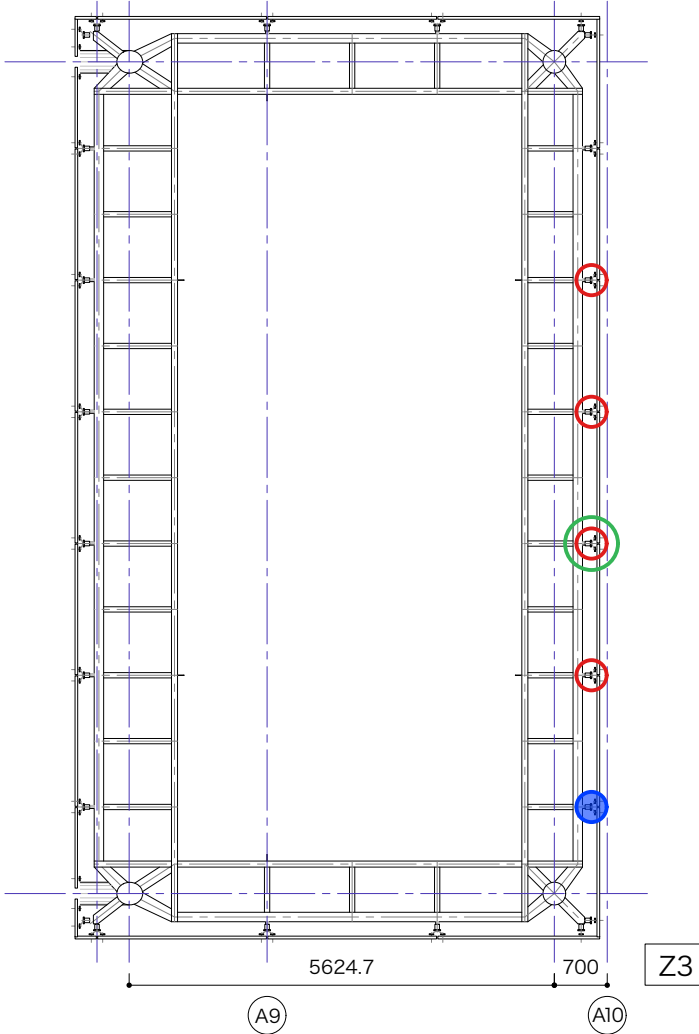
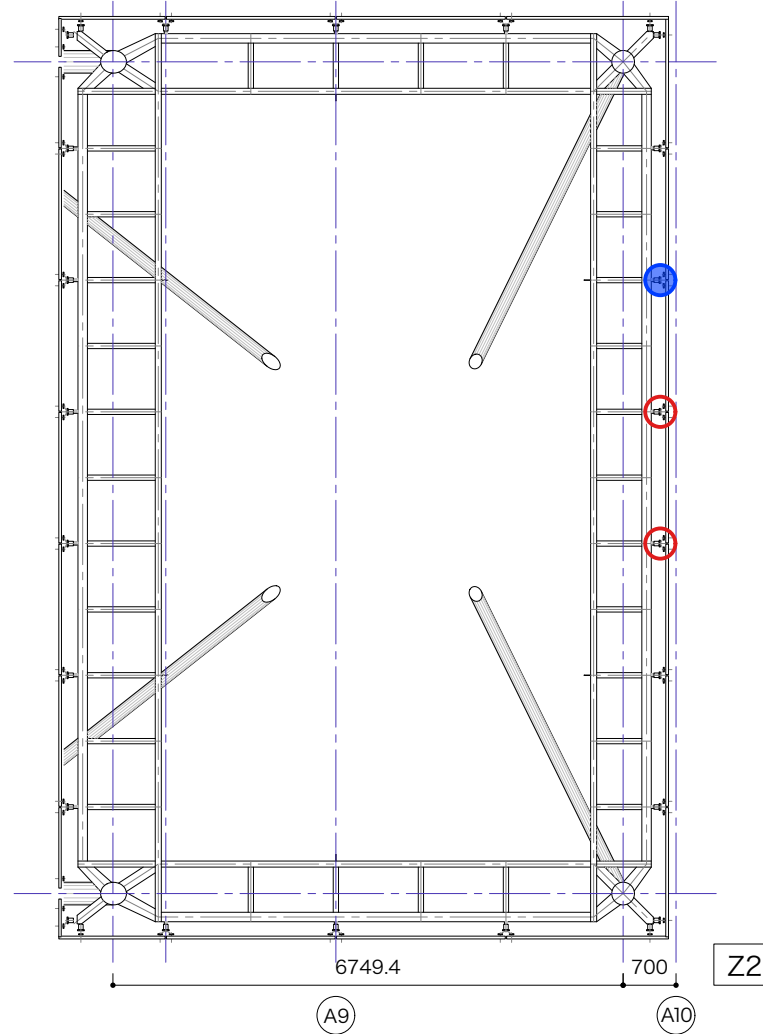
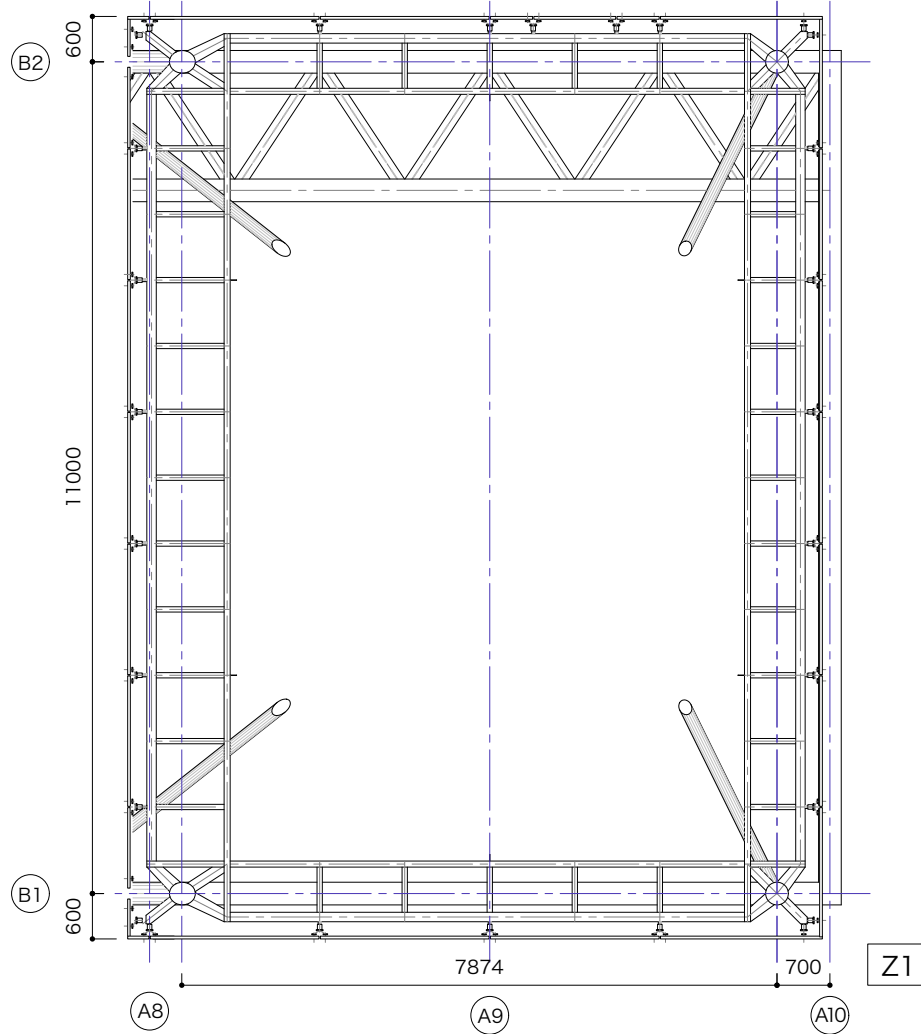
東面 既存ガラス種別
S=1/100(A3)

- <金物破損箇所>
- ガラス支持金物-破断箇所
 - ガラス支持金物-緩み箇所
 - 交点ガタつき箇所
 - 鉄骨接続部-溶接部破断箇所
 - 鉄骨接続部-溶接部亀裂疑い箇所
 - シール下がり箇所
- ▨ 破損ガラス箇所
-
- <既存ガラス種別>
- 複層ガラスDPG工法 (HS10+A12+HS12)
 - 複層ガラスDPG工法 (HS10+A12+PT15) (飛散防止フィルム内貼)
 - 複層ガラスDPG工法 (PT12+A12+HS8)
 - 複層ガラスDPG工法 (HS12+A12+HS12)
 - 複層ガラスDPG工法 (HS12+A12+PT15) (飛散防止フィルム内貼)
 - 複層ガラスDPG工法 (PT15+A12+HS8)
 - 複層ガラスDPG工法 (PT19+飛散防止フィルム貼)
- 凡例



- 凡例
- 複層ガラスDPG工法 (HS10+A12+HS12)
 - 複層ガラスDPG工法 (HS10+A12+PT15) (飛散防止フィルム内貼)
 - 複層ガラスDPG工法 (PT12+A12+HS8)
 - 複層ガラスDPG工法 (HS12+A12+HS12)
 - 複層ガラスDPG工法 (HS12+A12+PT15) (飛散防止フィルム内貼)
 - 複層ガラスDPG工法 (PT15+A12+HS8)
 - 複層ガラスDPG工法 (PT19+飛散防止フィルム貼)

南面 既存ガラス種別
S=1/100(A3)



- <金物破損箇所>
- ガラス支持金物-破断箇所
 - ガラス支持金物-緩み箇所
 - 交点ガタつき箇所
 - 鉄骨接続部-溶接部破断箇所
 - 鉄骨接続部-溶接部亀裂疑い箇所
 - シール下がり箇所

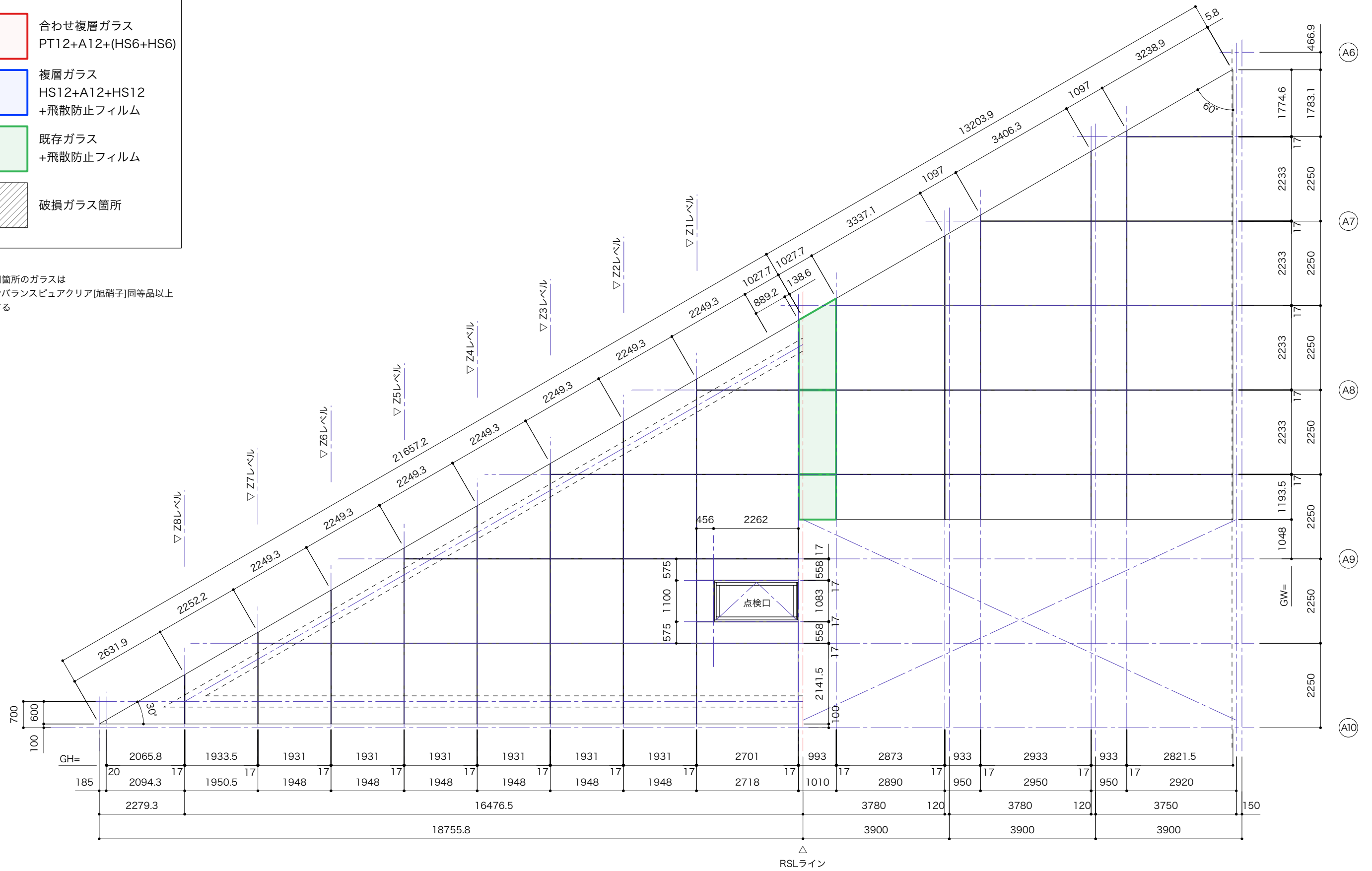
凡例

各階平面図
S=1/100(A3)

- 合わせ複層ガラス
PT12+A12+(HS6+HS6)
- 複層ガラス
HS12+A12+HS12
+飛散防止フィルム
- 既存ガラス
+飛散防止フィルム
- 破損ガラス箇所

凡例

※復旧箇所のガラスは
サンバランスビュアクリア[旭硝子]同等品以上
とする



北面 ガラス割付図

S=1/100(A3)