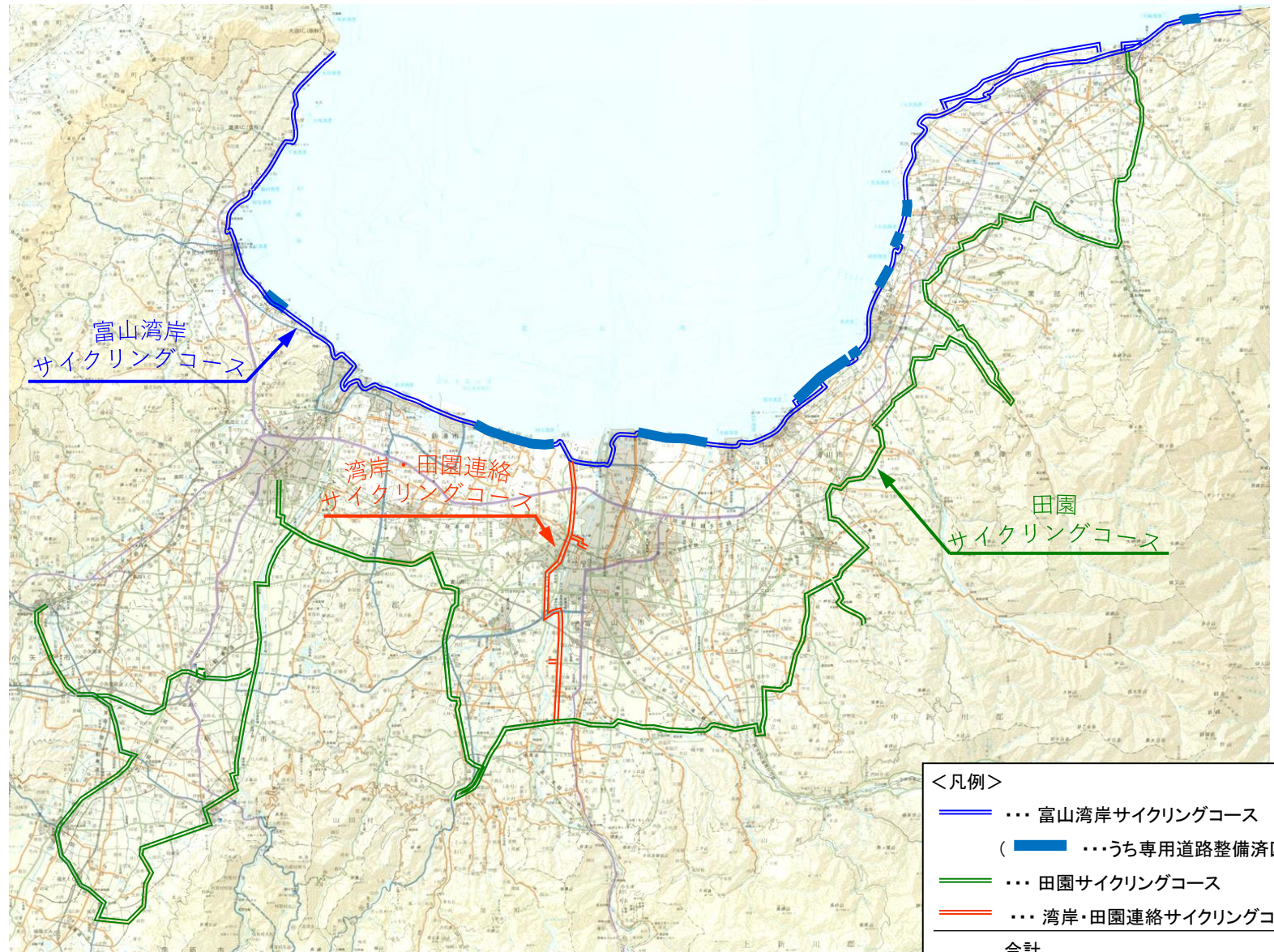


県内サイクリングコースの整備状況等について

富山県サイクリングコース全体図



県内サイクリングコースの整備状況等について

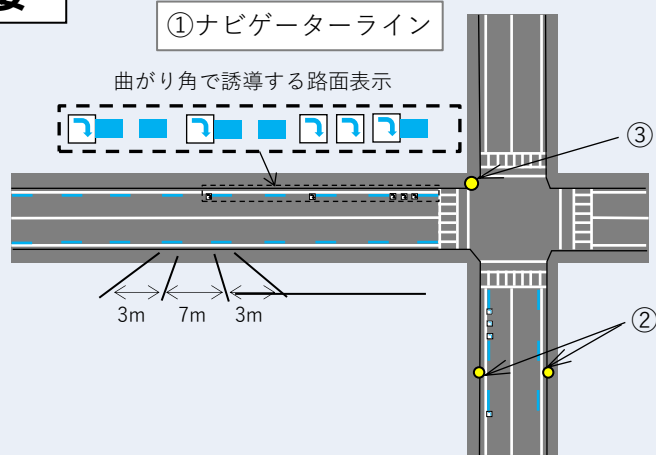
整備経緯

年次	事項	延長
2014年10月 (H26)	富山湾が「世界で最も美しい湾クラブ」へ加盟	
2015年4月 (H27)	富山湾岸サイクリングコースを整備	延長約88km
2016年4月 (H28)	田園サイクリングコースを整備	延長約71km
2017年4月 (H29)	湾岸・田園サイクリングコースを整備	延長約18km
2019年4月 (H31)	富山湾岸サイクリングコースを県境まで延伸	延長約88km ⇒ 102km
2019年12月 (R1)	田園サイクリングコースを県東部へ延伸	延長約71km ⇒ 132km
2020年12月 (R2)	田園サイクリングコースを県西部へ延伸	延長約132km ⇒ 199km
2021年5月 (R3)	富山湾岸サイクリングコースが ナショナルサイクルルートに指定	

専用道路整備区間

年度	箇所	延長	備考
H26	整備済み区間	約19km	
H29	氷見市島尾地内	約0.6km	
	滑川市高塚～荒俣地内	約1.5km	
R1～R2	宮崎海岸	約1km	海岸保全施設 を活用し整備
R2～ (整備中)	入善海岸	(約2.5km)	町有地を活用 した新規整備
計	富山県内（湾岸CC）	22.1km	

整備概要



②目的地距離標



③コース分岐点誘導標識



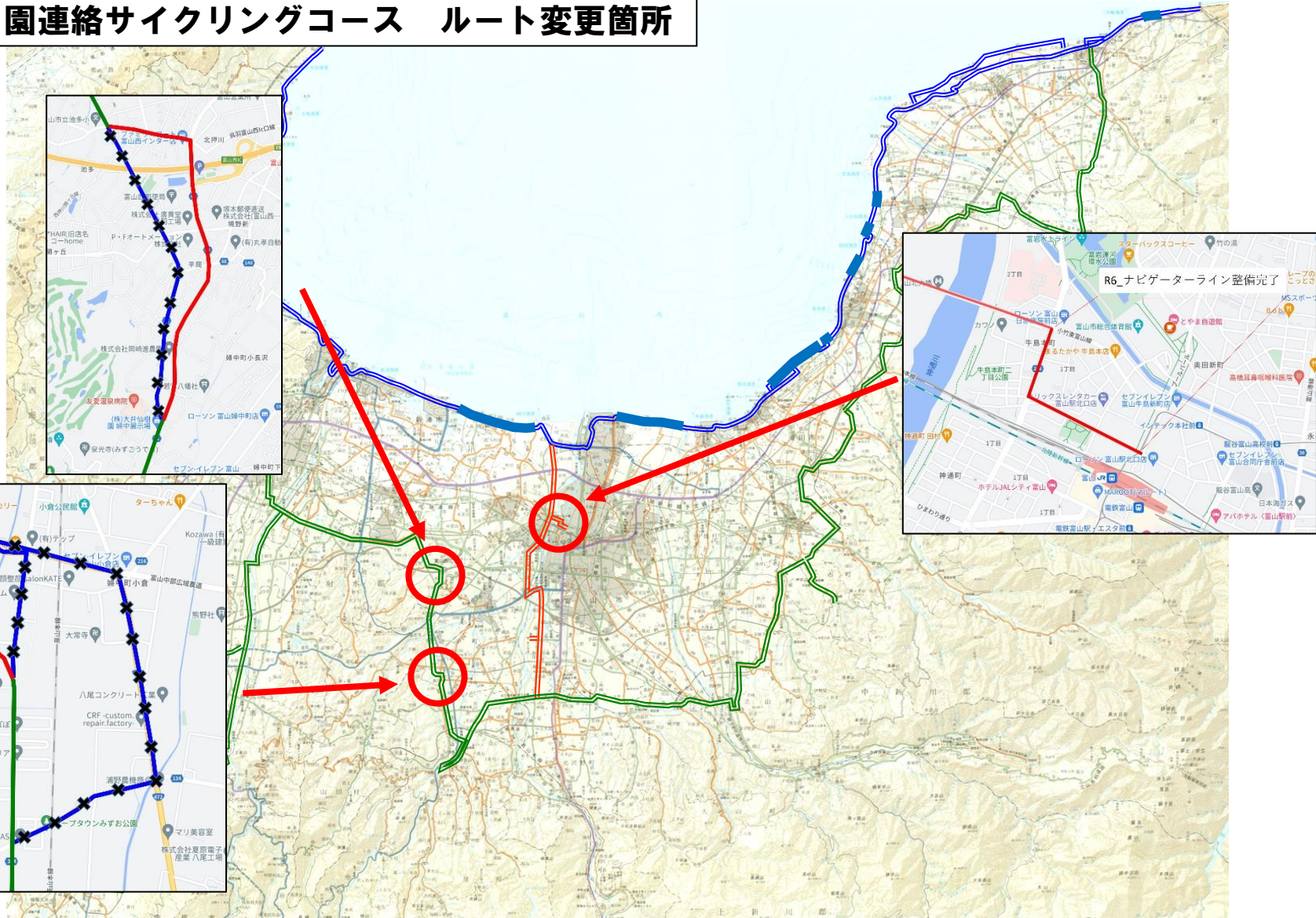
④全体コース案内看板



※②～④は「富山湾岸サイクリングコース」のみ

県内サイクリングコースの整備状況等について

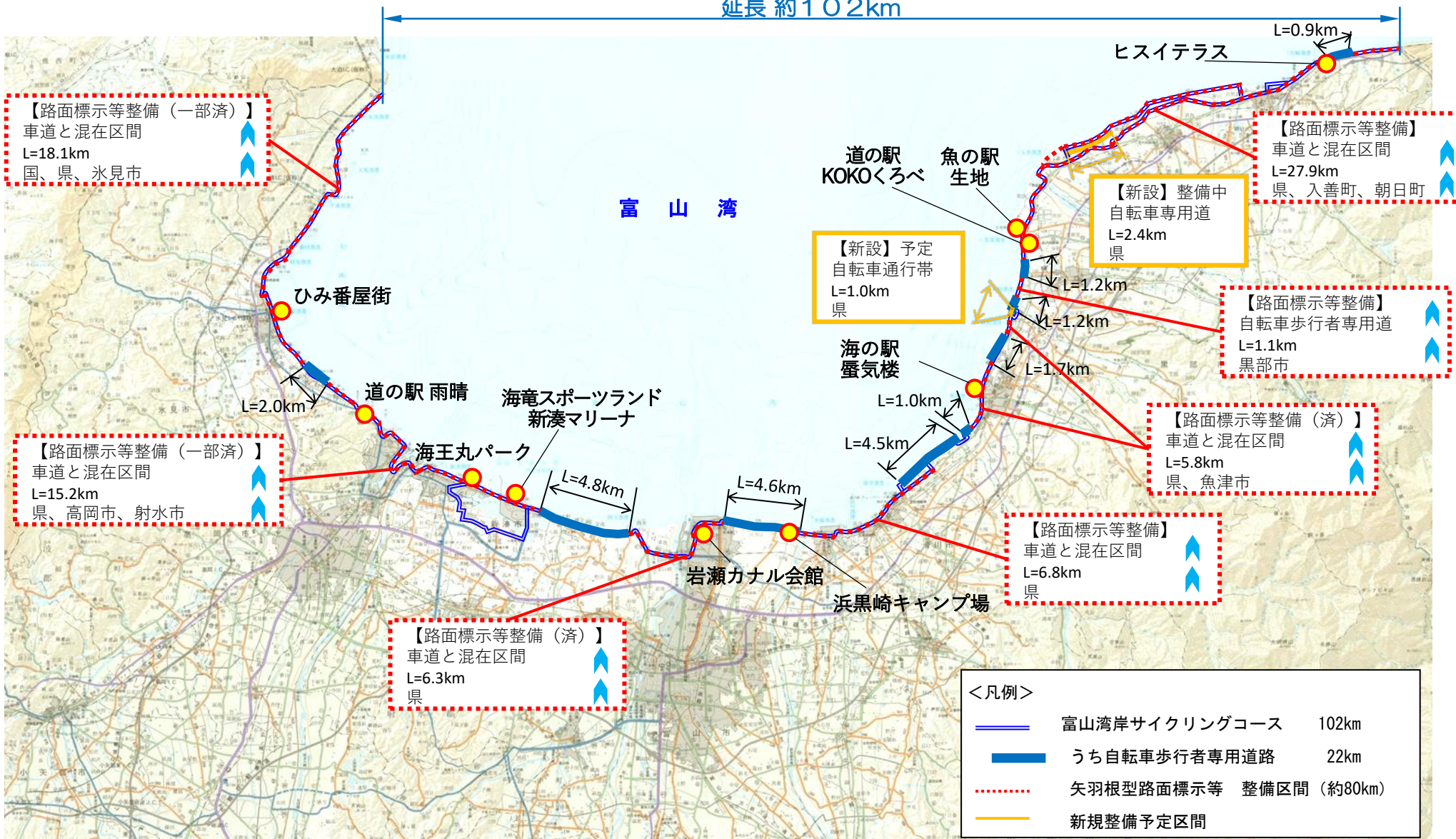
田園サイクリングコース 湾岸・田園連絡サイクリングコース ルート変更箇所



県内サイクリングコースの整備状況等について

富山湾岸サイクリングコース整備予定図

延長約102km



県内サイクリングコースの整備状況等について

富山湾岸サイクリングコース整備概要

・ナショナルサイクルルートの指定を受け、既存コースの走行環境充実に向けた整備を実施中。

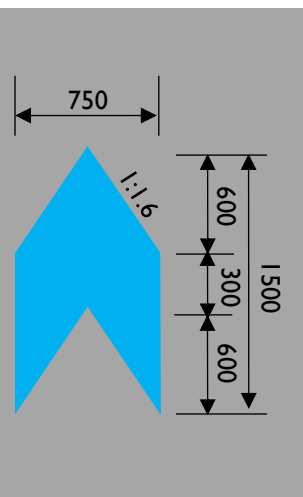
矢羽根型路面標示の整備

コース上に自転車の通行空間を示す矢羽根型路面標示を整備中。

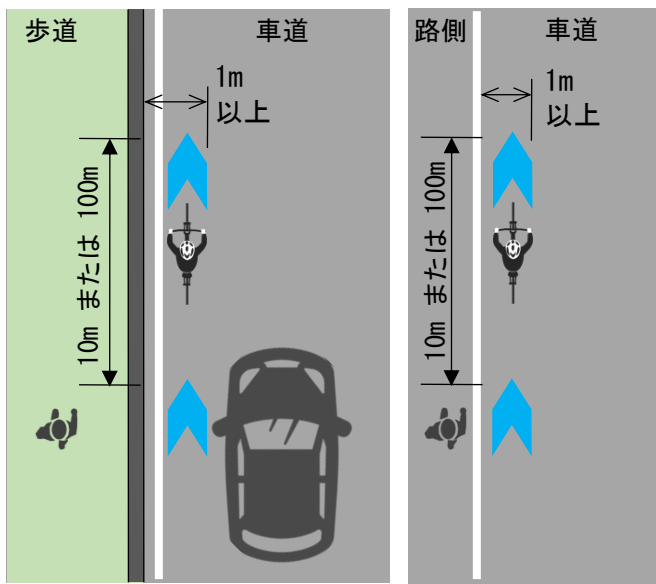
標準仕様：幅75cm×長さ150cm
設置間隔：都市部10m、郊外部100m

ピクトグラム・ロゴマークの整備

矢羽根型路面標示と合わせて、コースの分岐点等を示すピクトグラムと、ナショナルサイクルルートであることを示すロゴマークを整備中。



【矢羽根型路面標示】



【整備イメージ】



【整備イメージ】

県内サイクリングコースの整備状況等について

富山湾岸サイクリングコース整備概要

案内標識の更新整備

コース上に設置してある案内標識にナショナルサイクルルートであることを示すロゴマークを加えた新デザインでの整備を予定。

安全対策の実施

ナショナルサイクルルート指定委員会より指摘を受けた走行に注意が必要な区間について、事故防止等の安全対策を実施中。



目的地距離標



分岐点誘導案内標識



蓋のない側溝の改修による事故防止対策



車止めの改修・狭い区間での注意喚起などを予定

目的地距離標・分岐点誘導案内標識 新規デザイン（案）

令和6年能登半島地震による県内サイクリングコースの被害状況等について

富山県サイクリングコース 被災箇所 射水市海老江～本江地区

路線：(国)415号(自転車歩行者専用道)

箇所：射水市海老江～本江

被害：路面沈下、隆起

