

# 富山県危機管理連絡会議 (大雪第2警戒本部会議)

令和7年2月17日(月) 9時30分

- 1 今後の気象予測について
- 2 大雪におけるタイムライン等について
- 3 その他

# 富山県の気象の見通し

(大雪の見通し)

この資料は2月16日21時時点の予想資料を基に作成しています。  
このため、最新の気象情報は気象庁ホームページで確認ください。

令和7年2月17日09時30分  
富山地方気象台

- **2月4日の週と同程度の寒気が流れ込む**  
17日から23日頃にかけて強い冬型の気圧配置  
上空約5000メートルに氷点下36度以下
- **18日夜から19日頃にかけて大雪**  
平地でも大雪の可能性

# 概況と大雪に関する予想・防災事項

(2月17日08時時点)

## 【概況】

富山県では、17日に寒気を伴った上空の気圧の谷が通過し、その後、冬型の気圧配置が強まり、18日からは更に強い寒気が流れ込む見込みです。また、18日以降もしばらくの間、冬型の気圧配置が続くと予想されます。

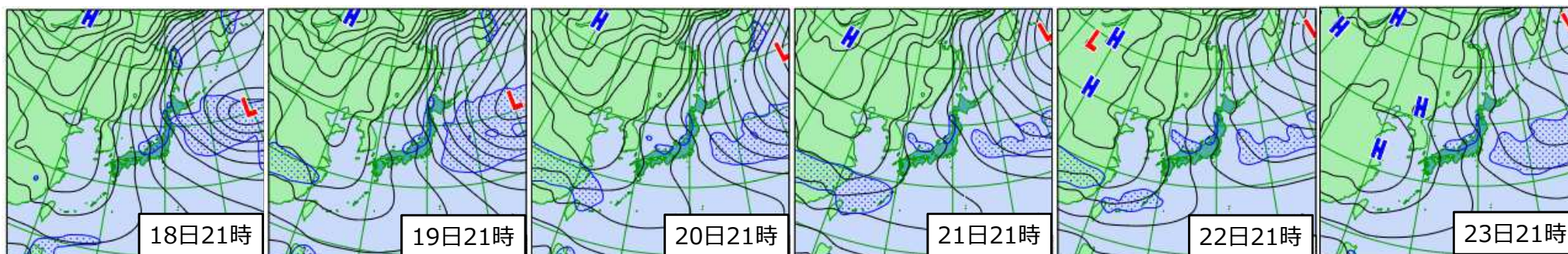
## 【大雪に関する予想と防災事項】

富山県では、17日夜から大雪となる見込みで、19日は、予想より寒気が強まったり、雪雲が同じ地域に流れ込み続けた場合、山間部を中心に警報級の大雪となる可能性があります。大雪やふぶき、路面の凍結による交通障害に注意・警戒するとともに、なだれ、電線や樹木への着雪にも注意してください。

今後、気象台が発表する、最新の気象情報の確認をお願いします。

## 地上予想天気図 (15日21時初期値による予想)

H: 高気圧 L: 低気圧 ハッチ: 24時間降水量5ミリ以上のエリア



17日に寒気を伴った上空の気圧の谷が通過、その後、冬型の気圧配置が強まり、しばらくの間、冬型の気圧配置が続くと予想されます。18日から19日にかけては、山間部を中心に警報級の大雪となる可能性があります。

# 防災時系列・早期注意情報（警報級の可能性）

		17日						18日							
		6-9時	9-12時	12-15時	15-18時	18-21時	21-24時	0-3時	3-6時	6-9時	9-12時	12-15時	15-18時	18-21時	21-24時
		朝	昼前	昼過ぎ	夕方	夜の はじめ頃	夜遅く	未明	明け方	朝	昼前	昼過ぎ	夕方	夜の はじめ頃	夜遅く
大雪	東部平地														
	西部平地														
	東部山間部														
	西部山間部														
予想される 24時間降雪量（平地）		17日06時～18日06時 多い所で15センチ						18日06時～19日06時 多い所で30センチ							
予想される 24時間降雪量（山間部）		17日06時～18日06時 多い所で50センチ						18日06時～19日06時 多い所で70センチ							
着雪															
なだれ															
低温															
風 (メートル)	東部陸上	8↗	12↗	12→	12→	7→	7→	5→	6↑	7↑	7↑	5→	5→	6→	6→
	東部海上	15↗	17↗	15↘	15↘	15↘	15↘	12↘	12↘	10↗	10↗	15↘	15↘	15↘	15↘
	西部陸上	8↗	12↗	12→	12→	7→	7→	5→	5↗	5↗	7↗	5→	5→	5→	6→
	西部海上	15↗	15↗	15↘	15↘	12↘	10↘	8↘	8↘	8↗	10↗	10↘	12↘	10↘	10↘
波 (メートル)	東部	1	2	2	2	2.5	2.5	2.5	2.5	2.5	2.5	2.5	2.5	2.5	2.5
	西部	0.5	1	1	1	1	1	1	1	1	1	1	1	1	1
雷															

警報級 注意報級

平地：19日06時～20日06時：多い所で15センチ  
山間部：19日06時～20日06時：多い所で50センチ

## 早期注意情報（警報級の可能性）

富山県		17日		18日	19日	20日	21日
種別		06-18	18-06	06-24			
大雪	東部	-	-	-	[中]	-	-
	西部	-	-	-			

左表は、17日05時発表のものです。早期注意情報は天気予報・週間天気予報、気象警報・注意報の発表に応じて更新されるため、最新の情報をご利用ください。

# 週間予報・2週間気温予報

## 週間天気予報

富山県の天気予報（6日先まで）

2025年02月17日05時 富山地方気象台 発表

日付	今日 17日(月)	明日 18日(火)	明後日 19日(水)	20日(木)	21日(金)	22日(土)	23日(日)
富山県	雪か雨 	雪 	曇時々雪 	曇時々雪 	曇一時雪 	曇一時雪 	曇一時雪 
降水確率(%)	-/90/80/80	70/80/80/90	80	80	50	60	60
信頼度	-	-	A	A	C	B	B
富山 気温 (°C)	最高	8	2 (0~3)	3 (1~5)	4 (2~6)	4 (1~6)	3 (1~6)
	最低	-	-2	-2 (-4~0)	-2 (-4~-1)	-3 (-5~-1)	-4 (-5~-2)

17日以降は雪の予報が続き、最低気温についても、18日以降は概ね氷点下の日が続くと予想しています。

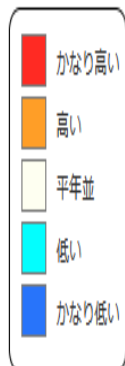
## 2週間気温予報

(2025年2月17日05時発表)

過去の実況

1週目の予報(日別)

2週目の予報(5日間平均)

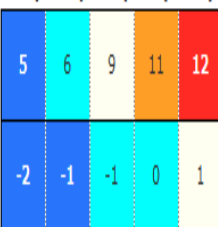
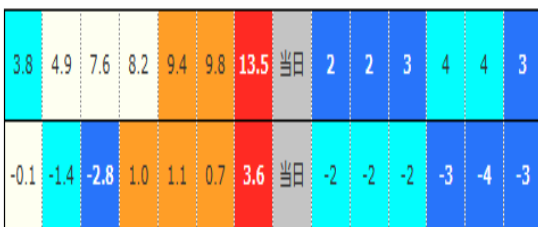


日付

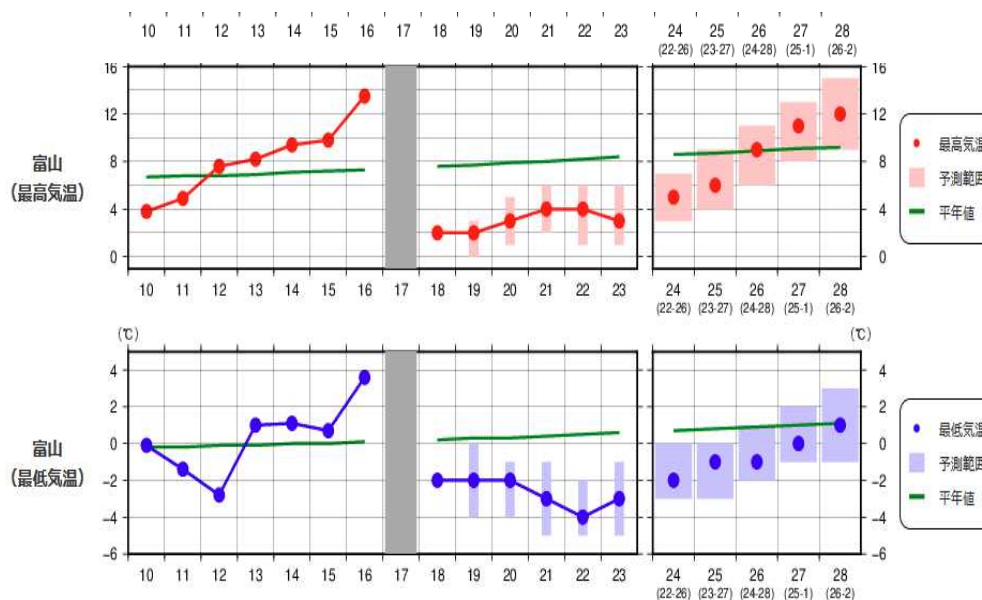
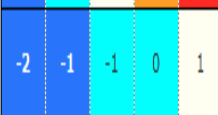
10 11 12 13 14 15 16 17 18 19 20 21 22 23  
月 火 水 木 金 土 日 月 火 水 木 金 土 日

24 25 26 27 28  
月 火 水 木 金  
(22~ (23~ (24~ (25~ (26~  
26日) 27日) 28日) 1日) 2日)

富山  
(最高気温)

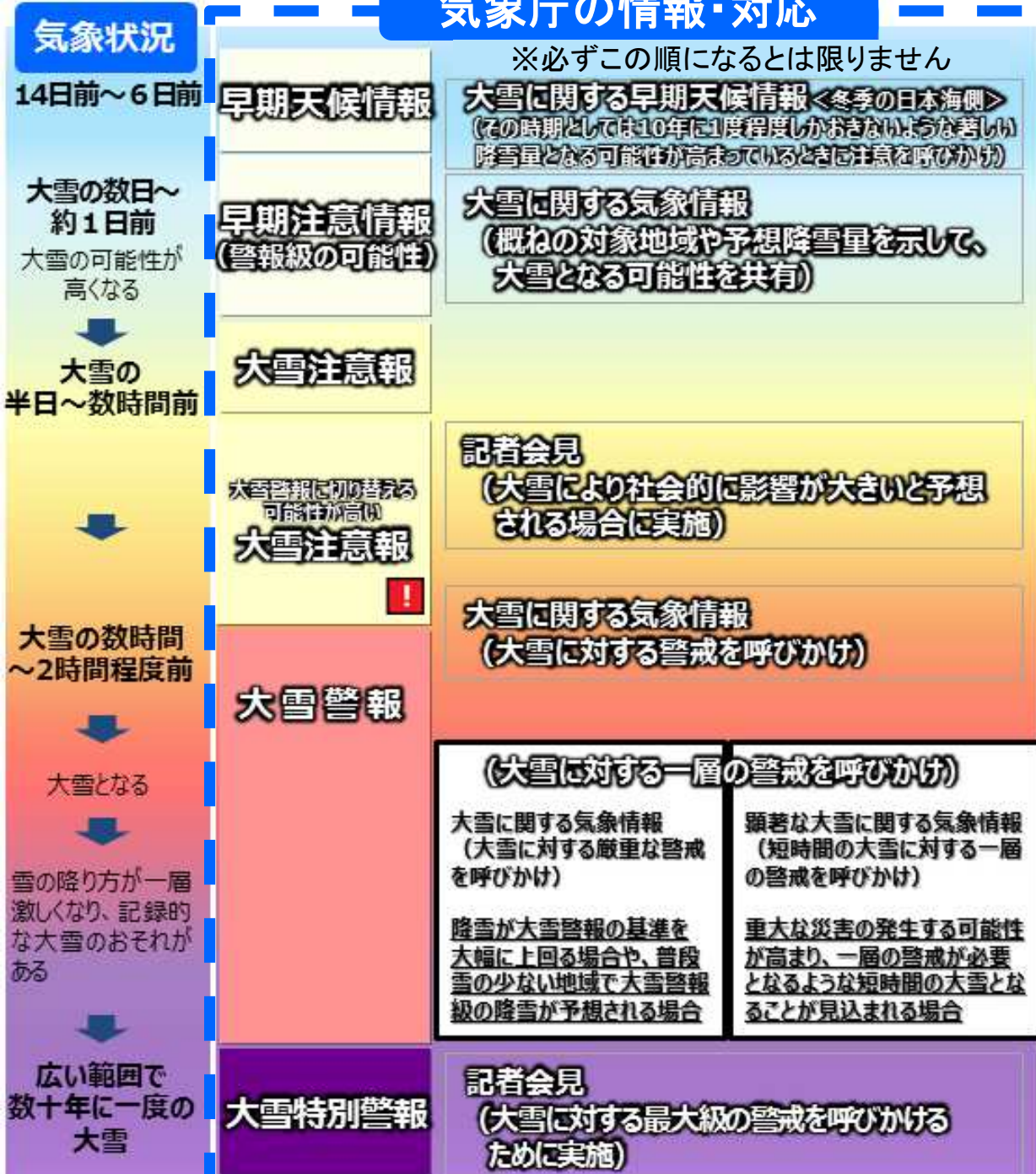


富山  
(最低気温)



# 大雪のおそれがある場合に、段階的に発表する気象情報と対応

## 気象庁の情報・対応



## 他機関との連携

大雪に対する緊急発表  
(国交省と共同)

状況に応じ随時関係機関と協議して報道対応など実施

## 大雪による被害



- ・鉄道の間引き運転(少雪地)
- ・高速道路の通行止
- ・交通機関の運休
- ・立ち往生車両の発生
- ・農業用ハウスや簡易的な建物の倒壊
- ・幹線道路の通行止
- ・孤立集落の発生
- ・大規模な交通渋滞
- ・住宅の倒壊



**以下、参考**

---

今後の気象状況により予想が変わることがありますので、気象台が発表する注意報・警報などの情報に留意し、常に最新の気象情報をご利用願います



早期注意情報（警報級の可能性）



気象情報



警報・注意報発表状況



降雪量予想



今後の雪



天気分布予報・時系列予報



最新の気象データ  
（雪の状況）



2週間気温予報

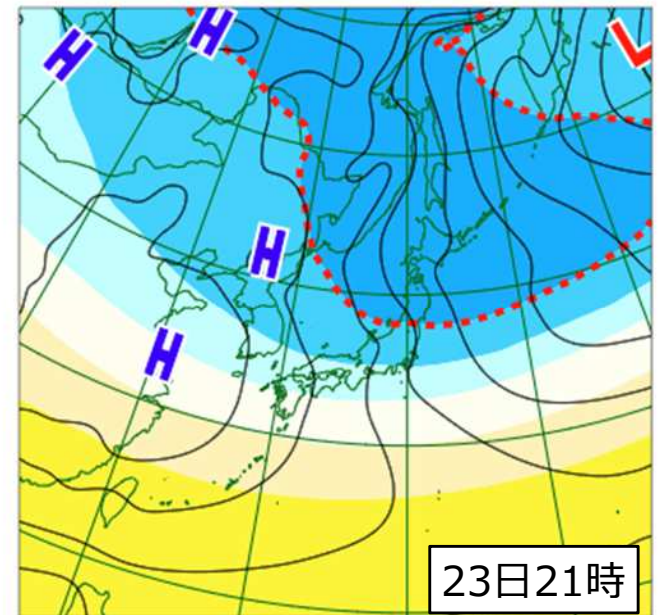
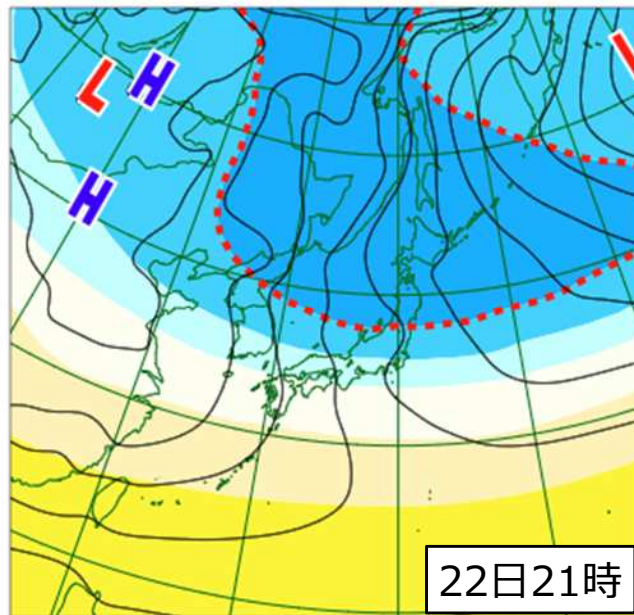
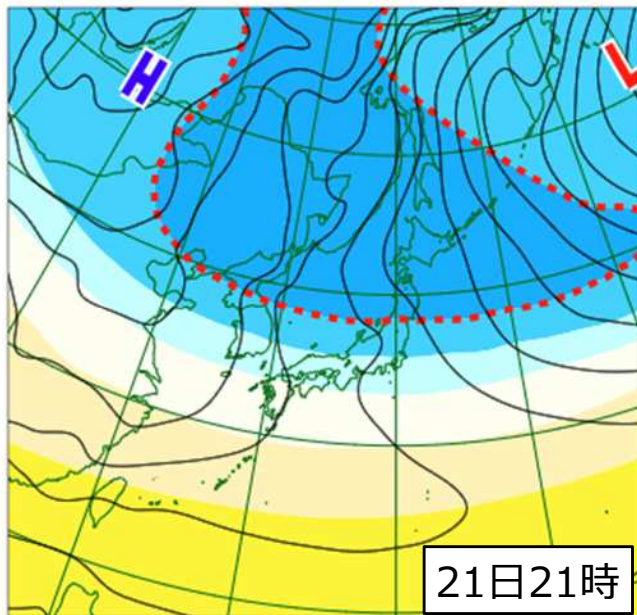
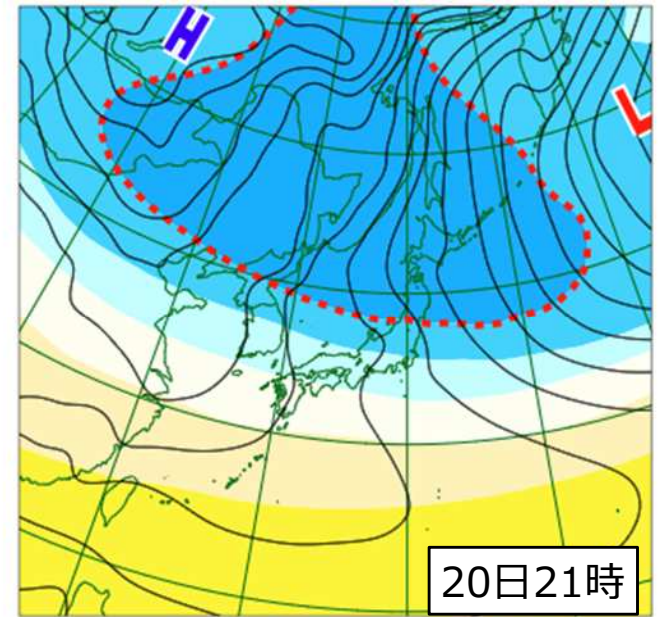
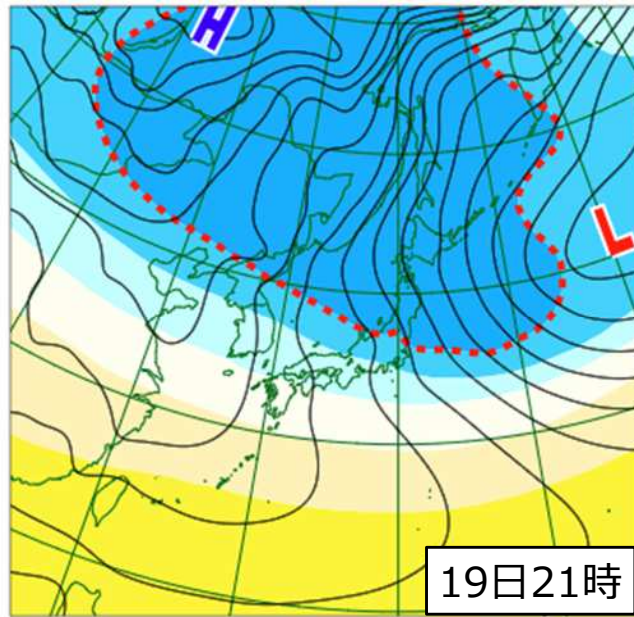
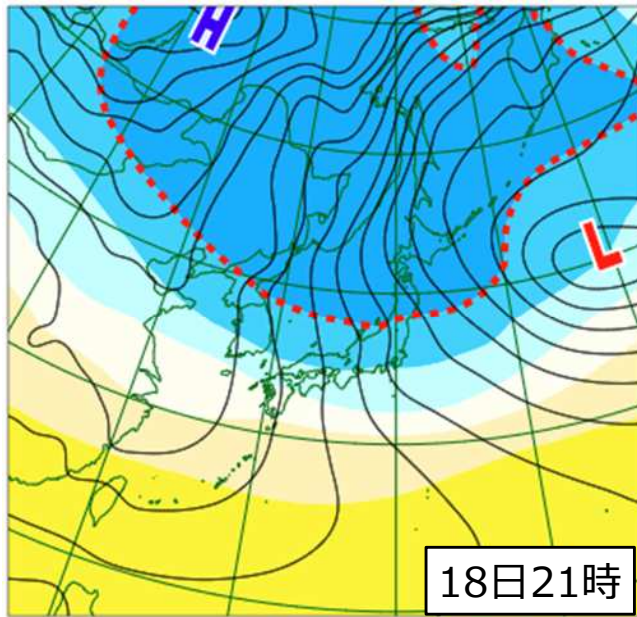


JPCZ（日本海寒帯気団収束帯）とは

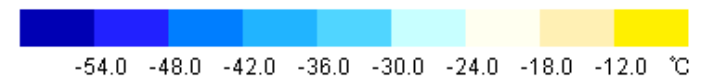
# 週間天気図及び上空の気温

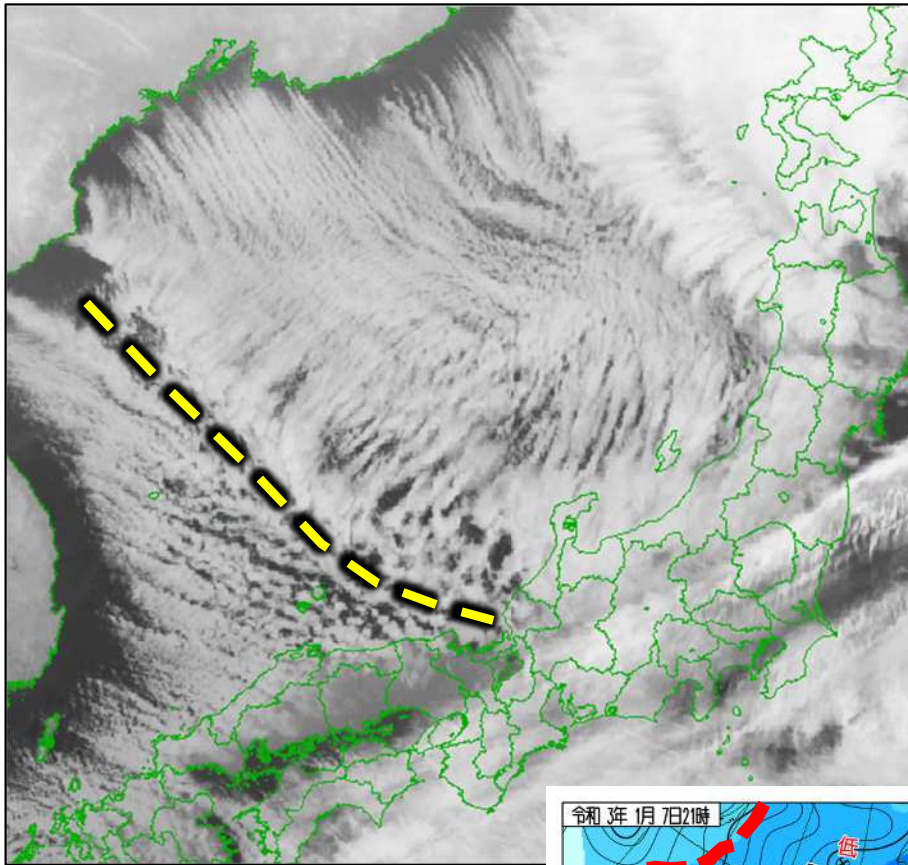
上空約5000m～6000mの気温

H: 高気圧 L: 低気圧

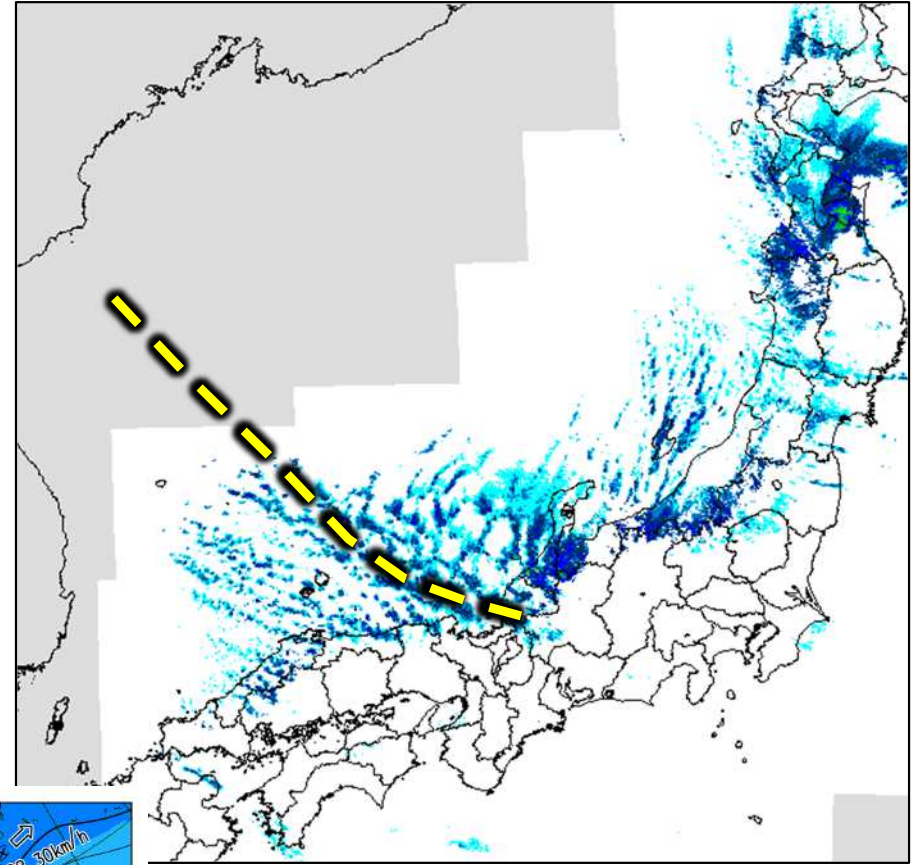


----- 上空約5000m～6000mの気温 氷点下36度 (大雪の目安)

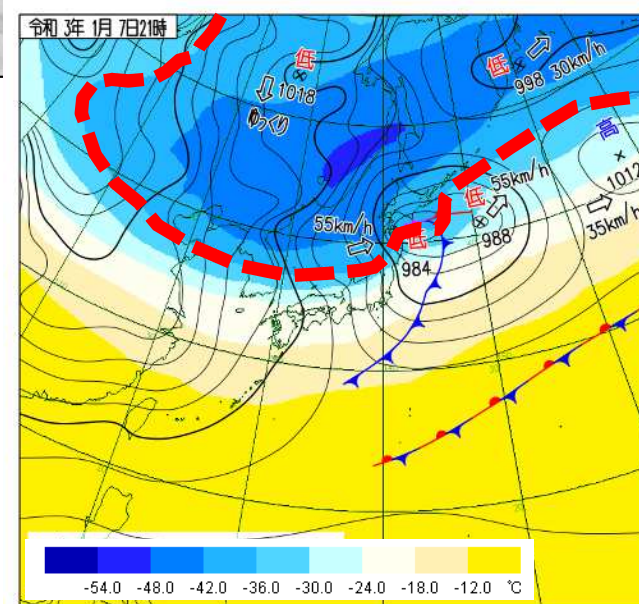




赤外画像



レーダー画像



地上天気図と上空約5000mの気温

----- 氷点下36°C

## 大雪に関する緊急発表

## 大雪に関する緊急発表

令和7年2月16日  
報道発表資料から抜粋

発信元 国土交通省 北陸地方整備局 国土交通省 北陸信越運輸局  
気象庁 新潟地方気象台 東日本高速道路株式会社新潟支社  
中日本高速道路株式会社金沢支社

令和7年2月16日 11:00  
記者発表

## 《緊急》

## 北陸地方では2月18日から大雪の可能性がります

## 【気象の見通し】

○北陸地方では、17日に寒気を伴った上空の気圧の谷が通過し、その後、冬型の気圧配置が強まり、18日からは更に強い寒気が流れ込む見込みです。このため、**18日から19日にかけては山沿い・山地を中心に警報級の大雪となる可能性がります**。大雪、ふぶきや路面の凍結による交通障害に注意・警戒するとともに、なだれにも注意してください。なお、**19日以降も大雪が続くと予想されます**ので、最新の気象情報の確認をお願いします。

○大雪の日は外出を控えていただくか**行動予定の変更（前倒しや後ろ倒し、鉄道等の運休に備えた早期帰宅等）**をお願いします。

○降雪状況によっては高速道路や直轄国道の**通行止めを行う可能性**があり、直轄国道については予防的通行規制区間やそれ以外の区間でも通行止めの可能性がります。

○大型車は冬用タイヤの装着に加えて**チェーンの携行（装着）**をお願いします。また、降雪地域を避けた通行ルートの見直しにご協力をお願いします。

○車両滞留の原因が運送事業者による悪質な行為である場合には運送事業者への監査を行い、講じた措置が不十分と判断されれば行政処分の対象となる場合があります。

○やむを得ず外出する場合は十分な冬装備をして頂き、**最新の気象情報、道路情報**を確認してください。

※北陸地方：北陸地方整備局管内（新潟県、富山県、石川県）

その他：今回の緊急発表に関する共同会見を本日14時より実施します。  
詳細は2月14日（金）に発表した「気象の見通しに伴う共同会見」をご参照ください。

# 大雪に関する緊急発表

令和7年2月16日  
報道発表資料から抜粋

## 道路情報の提供

### パソコン・スマホで情報をチェック！

石川県の  
ライブカメラ・X (旧Twitter)  
<https://www.hrr.mlit.go.jp/hokug/yukinavi/ishikawa/index.html>



富山県の  
ライブカメラ・X (旧Twitter)  
<https://www.hrr.mlit.go.jp/hokug/yukinavi/toyama/index.html>



新潟県の  
ライブカメラ・X (旧Twitter)  
<https://www.hrr.mlit.go.jp/hokug/yukinavi/nigata/index.html>



### ライブカメラで現在の道路状況を確認！

国道8号  
富山市金津寺



国道8号  
上越市長浜



### X (旧Twitter) でリアルタイム情報を入手！

大雪予報、通行止め  
の予告などを発信  
しています。





# 災害級の大雪（※）時におけるタイムライン（段階的な防災行動計画）

令和3年1月の大雪に係る検証会議(R3.1.21～2.22 3回開催)のとりまとめ(令和3年3月「令和3年1月7日～11日大雪に係る交通対策の課題と対応」)を踏まえたタイムライン(段階的な防災行動計画)  
 [ポイント]

- 災害級の大雪による被害が予想される場合には、
- ①富山地方気象台と連携し速やかに大雪対策本部等を設置し、状況把握のための情報を収集し、必要とされる情報を発信。
  - ②関係機関ごとの段階的な行動を共有し、円滑な連携のもと、速やかに対応。
  - ③人命を守ることを最優先に、トップダウンにより迅速に外出自粛等の呼びかけや自衛隊への災害派遣要請等を実施。

時間目安	気象・被害情報 (気象台の行動計画を含む)	県、市町村(危機管理)	国、県、市町村、NEXCO (道路除雪対応)	自衛隊、警察、消防	交通関係 (鉄道、空港)	県民・企業
3日前	<ul style="list-style-type: none"> <li>早期天候情報</li> <li>大雪に関する富山県気象情報 3日程度先までに大雪の可能性がある場合</li> <li>大雪に関する気象説明会の開催</li> <li>必要に応じて市町村防災担当者向け解説資料の提供</li> </ul>	<ul style="list-style-type: none"> <li>全庁的な注意警戒の徹底 危機管理連絡課長会議(県) (大雪第1警戒本部)                             <ul style="list-style-type: none"> <li>配備体制増強やリエゾン派遣の検討</li> <li>市町村との連携 (予防的措置、避難所の除雪体制確認要請)</li> </ul> </li> <li>危機管理連絡会議等(市町村)                             <ul style="list-style-type: none"> <li>注意喚起情報の発信</li> <li>交通機関の除雪体制確認</li> <li>ドライバーに対し、車の相乗りや備品(チェーン、スコップ等)の準備を啓発</li> <li>早めの帰宅や車での外出を控えるよう、</li> </ul> </li> </ul>	<ul style="list-style-type: none"> <li>除雪体制の構築                             <ul style="list-style-type: none"> <li>道路管理者間の情報連絡本部の準備および情報共有(以後継続)</li> <li>気象情報の共有と職員の動員体制の確認</li> <li>関係機関との連絡体制等確認・救援物資、支援体制の準備</li> </ul> </li> <li>予防的な通行止めの検討(NEXCO、国)                             <ul style="list-style-type: none"> <li>県境を跨ぐ広域迂回、運送日の調整について要請を検討(NEXCO、国)</li> </ul> </li> </ul>	<ul style="list-style-type: none"> <li>危機管理連絡課長会議における情報共有</li> <li>気象情報の確認</li> <li>関係機関との連絡体制等確認</li> <li>富山地本から随時第14連隊への情報提供(自衛隊)</li> <li>部内における情報共有(警察)</li> </ul>	<ul style="list-style-type: none"> <li>大雪に向けた体制の事前準備                             <ul style="list-style-type: none"> <li>関係航空会社に運行予定確認(空港)</li> </ul> </li> </ul>	<ul style="list-style-type: none"> <li>テレビ、ラジオ、インターネット等による気象情報等の確認</li> <li>資機材(車へのスコップ配備、飲料水、食糧等)を準備</li> <li>タイヤ等の冬季装備(スタッドレスタイヤ、チェーン等)を装着・確認</li> <li>荷物の配送計画の見直しの検討(運送事業者)</li> </ul>
2日前～数時間前	<ul style="list-style-type: none"> <li>大雪に関する緊急発表(気象台、国合同発表)</li> <li>県危機管理連絡会議に参加</li> <li>大雪注意報</li> <li>積雪開始</li> <li>大雪警報等</li> </ul>	<ul style="list-style-type: none"> <li>初動体制の確立 危機管理連絡会議(県) (大雪第2警戒本部)                             <ul style="list-style-type: none"> <li>知事メッセージの発信等マスコミと連携した情報発信の強化</li> <li>関係機関の招集(状況に応じて知事出席)</li> <li>企業の臨時休業、学校の臨時休校など必要な呼びかけ</li> </ul> </li> <li>危機管理連絡会議等(市町村)                             <ul style="list-style-type: none"> <li>警報発令に伴う体制強化 要員の増員等</li> </ul> </li> </ul>	<ul style="list-style-type: none"> <li>道路監視の強化と除雪出動の準備                             <ul style="list-style-type: none"> <li>職員配備、気象情報の収集・除雪業者への除雪配備指示</li> <li>道路監視カメラで路面状況、交通状況を把握(以後継続)</li> <li>通行規制情報(除雪作業を含む)、滞留情報、路面画像などを提供</li> </ul> </li> <li>機動的除雪実施の検討、スタック車両対応や拡幅・排雪作業の準備(県)                             <ul style="list-style-type: none"> <li>高速道路における予防的通行止めの関係機関との調整及び事前広報(NEXCO)</li> <li>県境を跨ぐ広域迂回や運送日の調整について要請(NEXCO、国)</li> <li>高速道路における巡回・監視強化(NEXCO)</li> </ul> </li> <li>要員の増員                             <ul style="list-style-type: none"> <li>車両の立ち往生等の監視</li> </ul> </li> <li>気象情報、道路状況等の情報の収集、共有</li> </ul>	<ul style="list-style-type: none"> <li>危機管理連絡会議における情報共有                             <ul style="list-style-type: none"> <li>非常招集体制強化、本部設置</li> <li>必要に応じて災害警備連絡室又は災害警備本部設置</li> <li>必要に応じて消防警備本部設置</li> </ul> </li> <li>気象台、道路管理者等との情報交換(警察)</li> <li>県広報課と連携した県民への情報提供(警察)</li> <li>緊急車両のチェーン装着(消防)</li> <li>富山地本から随時第14連隊への情報提供(自衛隊)</li> </ul>	<ul style="list-style-type: none"> <li>大雪に向けた体制の強化                             <ul style="list-style-type: none"> <li>降雪予測に応じた除雪計画及び運休を含む運行計画の検討</li> <li>降雪予測に応じた除雪体制準備(空港)</li> <li>雪害対策本部会議の開催(あいの風)</li> <li>計画運休等の検討(JR、あいの風)</li> </ul> </li> <li>除雪作業会議、除雪実施</li> <li>運休を含む運行計画の実施</li> <li>乗客への周知(HP、駅への掲示、報道発表)</li> </ul>	<ul style="list-style-type: none"> <li>不要不急な車利用の自粛を検討</li> <li>早めの帰宅、テレワークや時差出勤等の検討</li> <li>荷物の配送計画の見直し(運送事業者)</li> <li>通行規制情報の確認</li> </ul>
5～10時間前	<ul style="list-style-type: none"> <li>顕著な大雪に関する富山県気象情報※等</li> <li>ホットラインによる連絡</li> <li>JETT(気象庁防災対応支援チーム)を県、市町村の対策本部等に派遣</li> </ul>	<ul style="list-style-type: none"> <li>被害の未然防止 危機管理対策本部設置(県) (大雪対策本部)                             <ul style="list-style-type: none"> <li>知事メッセージ等、情報発信の一層の強化</li> <li>関係機関の招集(知事出席)</li> <li>積雪量の確認</li> <li>被害状況の有無確認、共有</li> </ul> </li> <li>大雪対策本部設置等(市町村)                             <ul style="list-style-type: none"> <li>協定締結先への応援要請</li> <li>通行止め措置等に関する情報共有、広報</li> </ul> </li> </ul>	<ul style="list-style-type: none"> <li>大雪対策本部会議における情報共有                             <ul style="list-style-type: none"> <li>除雪状況、交通状況の確認</li> <li>発生事象の確認、対応状況の報告</li> <li>災害対策基本法に基づく道路区間指定の事前調整</li> </ul> </li> <li>拡幅・排雪作業や機動的除雪の実施(県)                             <ul style="list-style-type: none"> <li>通行規制情報(除雪作業を含む)等のHPやSNSで随時情報更新</li> </ul> </li> <li>リエゾン派遣(国)、受入れ</li> </ul>	<ul style="list-style-type: none"> <li>大雪対策本部会議における情報共有                             <ul style="list-style-type: none"> <li>交通状況の確認</li> <li>発生事象の確認、対応状況の報告</li> </ul> </li> <li>リエゾン派遣(警察、自衛隊)</li> <li>消防水利確保のための除雪(消防)</li> </ul>	<ul style="list-style-type: none"> <li>大雪対策本部会議における情報共有                             <ul style="list-style-type: none"> <li>交通状況の確認</li> <li>積雪による交通への影響監視等</li> </ul> </li> <li>遅延情報等のHPやSNSによる小まめな情報更新(交通機関)</li> <li>運行再開計画の検討(あいの風)</li> <li>軌道除雪と道路除雪の連携</li> </ul>	<ul style="list-style-type: none"> <li>安全な場所に避難</li> <li>不要不急な車利用の自粛</li> </ul>
被害発生	<ul style="list-style-type: none"> <li>災害級の大雪による被害発生</li> </ul>	<ul style="list-style-type: none"> <li>状況により災害対策本部等設置</li> <li>被害への対応                             <ul style="list-style-type: none"> <li>自衛隊への災害派遣要請(県)</li> <li>災害救助法の要請(市町村)、適用(県)</li> <li>他機関への応援要請</li> <li>協定締結先への応援要請</li> </ul> </li> </ul>	<ul style="list-style-type: none"> <li>被害への対応                             <ul style="list-style-type: none"> <li>スタック車両の対応と復旧に向けた除雪</li> <li>躊躇なき迅速な通行止め措置</li> <li>災害対策基本法に基づく道路区間指定および広報</li> <li>スタック車両の移動と拡幅・排雪作業の実施</li> <li>滞留車両の台数・安否確認、物資配布等の調整</li> </ul> </li> <li>倒木等に伴う道路の通行止め措置と復旧                             <ul style="list-style-type: none"> <li>被害状況(孤立有無)、迂回路の把握</li> <li>電線管理者への作業依頼</li> </ul> </li> </ul>	<ul style="list-style-type: none"> <li>被害状況、安否状況確認及び救助活動等緊急体制                             <ul style="list-style-type: none"> <li>緊急時の有効道路確認</li> <li>災害派遣部隊に対し、拠点候補地の調整等の実施(自衛隊)</li> <li>現地対策本部におけるリエゾン派遣(警察)</li> </ul> </li> </ul>	<ul style="list-style-type: none"> <li>被害への対応(交通機関)                             <ul style="list-style-type: none"> <li>除雪作業</li> <li>乗客等の救助活動</li> <li>食料、毛布等の配布</li> <li>迅速な通行止め措置</li> </ul> </li> </ul>	

※ 「顕著な大雪に関する富山県気象情報」が発表される場合を想定



# 気象・被害情報

（気象台の行動計画を含む）

時間(目安)

2  
日  
前  
↳  
数  
時  
間  
前

**大雪に関する緊急発表**  
**（気象台、国、NEXCO合同発表）**

# 県、市町村（危機管理）

## 初動体制の確立

### 危機管理連絡会議（県） （大雪第2警戒本部）

- ・ 知事メッセージプレス発表
- ・ 富山県防災WEB、富山県HP、  
県HP緊急情報、県公式X、  
県公式LINE 等で周知

- ・ **知事メッセージの発出等報道機関と連携した情報発信の強化**
- ・ 関係機関の招集
- ・ 企業の臨時休業、学校の臨時休校など必要な呼びかけ

### 危機管理連絡会議等（市町村）

# 国、県、市町村、NEXCO (道路除雪対応)

## 道路監視の強化と除雪出動の準備

- 職員配備、気象情報の収集
- 除雪業者への除雪配備指示
- 道路監視カメラで路面状況、交通状況を把握（以後継続）
- 通行規制情報（除雪作業を含む）、滞留情報、路面画像などを提供
- **機動的除雪実施**の検討、スタック車両対応や拡幅・排雪作業の準備（県）
- **高速道路における予防的通行止めの関係機関との調整及び事前広報**(NEXCO)
- **県境を跨ぐ広域迂回や運送日の調整について要請**(NEXCO、国)
- **高速道路における巡回・監視強化**(NEXCO)

## 自衛隊、警察、消防

### 危機管理連絡会議における情報共有

- **非常招集体制強化、本部設置**
  - 必要に応じて災害警備連絡室、又は災害警備本部設置
  - 必要に応じて消防警備本部設置
- 
- 気象台、道路管理者等との情報交換（警察）
  - 県広報課と連携した県民への情報提供（警察）
  - 緊急車両のチェーン装着（消防）
  - 富山地本から随時**第14連隊への情報提供**（自衛隊）

## 交通関係（鉄道、空港）

### 大雪に向けた体制の強化

- **降雪予測に応じた除雪計画及び運休を含む運行計画の検討**
- 降雪予測に応じた除雪体制準備（空港）
- 雪害対策本部会議の開催（あいの風）
- 計画運休等の検討（JR、あいの風）
  
- 除雪作業会議、除雪実施
- 運休を含む運行計画の実施
- **乗客への周知（HP、駅への掲示、報道発表）**

## 県民・企業

- **不要不急な車利用の自粛を検討**
- **早めの帰宅、テレワークや時差出勤等の検討**
- **荷物の配送計画見直し（運送事業者・荷主）**
- **通行規制情報の確認**

- 1 大雪に関する気象情報などの**防災気象情報の収集、伝達**  
に万全を期するとともに、**職員の連絡体制や参集体制の  
再確認**など、警戒体制を強化すること
- 2 災害が発生した場合には、被害の規模等を把握し、迅速  
かつ適切な**応急対策を行う**とともに、**被害の状況等につい  
ては直ちに防災・危機管理課へ報告**されたいこと。

## 知事メッセージ①

令和7年2月16日（日）、北陸地方整備局、気象庁等による大雪に関する合同緊急発表が行われました。また、富山地方気象台によると、17日（月）に寒気を伴った上空の気圧の谷が通過し、その後、冬型の気圧配置が強まり、18日（火）からは更に強い寒気が流れ込む見込みです。本県では、大雪に注意・警戒が必要で、警報級の大雪となる可能性があります。また、高速道路や国道では、状況次第では一部区間で通行止めなどが行われることがあります。

県では、関係機関と連携の上、道路等の除雪作業を実施することとしていますが、大雪となった場合には、車両の立ち往生や大渋滞の発生が懸念されるので、



## 知事メッセージ②

- 県民の皆様には、車での不要不急の外出を控えていただくこと
- 企業の皆様には、早めの帰宅やテレワーク等を実施いただくこと
- 運送事業者や荷主の皆様には、荷物の運送計画の見直しや通行規制情報を確認いただくこと

について、ご検討いただきますようお願いいたします。

併せて、県民の皆様には、除雪作業や屋根の雪下ろしを行う際には、安全に十分注意して行うようお願いいたします。

また、令和6年能登半島地震で損傷を受けた家屋では積雪の重みによる倒壊にも注意をお願いいたします。

引き続き、最新の気象・交通情報の確認をお願いいたします。