

【別表第1】

組織機構の見直し内容

(1) 観光交流と地域振興組織の一元化、消防・危機管理体制の再編

項目	現 行	再 編 後
<p>1 観光交流と地域振興組織の一元化、消防・危機管理体制の再編</p>	<p>&lt;知事政策室&gt;</p> <p>室長・危機管理監 — 理事</p> <p>次長・危機管理監代理</p> <p>次長・危機管理監代理</p> <ul style="list-style-type: none"> <li>— (略)</li> <li>— 総合計画・企画・広域連携担当</li> <li>— 地域振興課 <ul style="list-style-type: none"> <li>— 地域資源・ブランド係</li> <li>— 定住・交流促進係</li> </ul> </li> <li>— 総合交通政策課 <ul style="list-style-type: none"> <li>— 企画係</li> <li>— 地域交通係</li> <li>— 交通安全係</li> </ul> </li> <li>— 消防・危機管理課 <ul style="list-style-type: none"> <li>— 消防係</li> <li>— 予防係</li> <li>— 危機管理班</li> <li>— 国民保護・地域防災班</li> <li>— 防災航空センター</li> </ul> </li> <li>— 国際・日本海政策課 <ul style="list-style-type: none"> <li>— 企画係</li> <li>— 国際交流係</li> <li>— 国際協力係</li> <li>— 日本海学班</li> <li>— 旅券センター</li> </ul> </li> </ul> <hr/> <p>&lt;商工労働部&gt;</p> <p>観光課 <ul style="list-style-type: none"> <li>— 観光企画係</li> <li>— 国際観光係</li> <li>— 特産振興係</li> </ul> </p>	<p>&lt;知事政策室&gt;</p> <p>室長・危機管理監 — (廃止)</p> <p>次長・危機管理監代理</p> <p>次長・危機管理監代理</p> <ul style="list-style-type: none"> <li>— (略)</li> <li>— 政策評価・企画・広域連携担当</li> <li>— (観光・地域振興局へ)</li> <li>— 総合交通政策課 <ul style="list-style-type: none"> <li>— (廃止)</li> <li>— 地域交通係</li> <li>— (防災・危機管理課へ)</li> <li>— 並行在来線対策班</li> </ul> </li> <li>— 消防課 <ul style="list-style-type: none"> <li>— 消防係</li> <li>— 予防係</li> <li>— 消防学校整備班</li> <li>— 防災航空センター</li> </ul> </li> <li>— 防災・危機管理課 <ul style="list-style-type: none"> <li>— 安全なまちづくり班</li> <li>— 国民保護・地域防災班</li> </ul> </li> <li>— (観光・地域振興局へ)</li> </ul> <p>観光・地域振興局長</p> <p>次長</p> <ul style="list-style-type: none"> <li>— 地域振興課 <ul style="list-style-type: none"> <li>— 地域資源・ブランド係</li> <li>— 定住・交流促進係</li> </ul> </li> <li>— 観光課 <ul style="list-style-type: none"> <li>— 観光企画係</li> <li>— 国際観光係</li> <li>— 特産振興係</li> <li>— コンベンション誘致班</li> </ul> </li> <li>— 国際・日本海政策課 <ul style="list-style-type: none"> <li>— 企画係</li> <li>— 国際交流係</li> <li>— 国際協力係</li> <li>— 日本海学班</li> <li>— 旅券センター</li> </ul> </li> </ul>

### (2) 中心市街地活性化・まちづくりの推進

項目	現 行	再 編 後
1 商業流通課の改称、見直し	〔商業流通課〕 課長 ── 団体指導係 └─ 振興係	〔商業まちづくり課〕 課長 ── 企画振興係 └─ 商業活性化係

### (3) 医療・福祉の充実を図るための体制整備

項目	現 行	再 編 後
1 中央病院の診療部門等の体制の見直し	〔中央病院〕 院長─副院長 ── 事務局 └─ 医療局─診療部 └─ (略) └─ 健康管理科	〔中央病院〕 院長─副院長 ── 事務局 └─ 医療局─診療部 └─ (略) └─ (廃止) └─ 外来化学療法科
2 総合衛生学院の見直し	〔総合衛生学院〕 院長 ── 総務課 └─ 教務課 ── (略) └─ 第一看護学科 └─ 第二看護学科	〔総合衛生学院〕 院長 ── 総務課 └─ 教務課 ── (略) └─ 看護学科 ── 教育運営班 └─ (統合) ── 実習指導班
3 黒部学園居住棟リニューアルに伴う見直し	〔黒部学園〕 所長─次長 ── 管理課 └─ 指導第一課 ── 育成第一班 └─ 育成第二班 └─ 指導第二課	〔黒部学園〕 所長─次長 ── 管理課 └─ 指導課 ── 育成班 └─ (統合) └─ 療育班
4 砺波学園の指導体制充実のための見直し	〔砺波学園〕 所長─次長 ── 管理課 └─ 指導課	〔砺波学園〕 所長─次長 ── 管理課 └─ 指導課 ── 育成班 └─ 療育班

### (4) 開発許可審査・指導強化による住みよいまちづくり推進のための体制整備

項目	現 行	再 編 後
1 建築住宅課の見直し	〔建築住宅課〕 課長 ── 管理係 └─ 審査係 └─ (略) └─ 景観・まちづくり係	〔建築住宅課〕 課長 ── 管理係 └─ (住みよいまちづくり班に再編) └─ (略) └─ 景観係 └─ 住みよいまちづくり班

(5) 全国スポーツレクリエーション祭開催準備のための体制整備

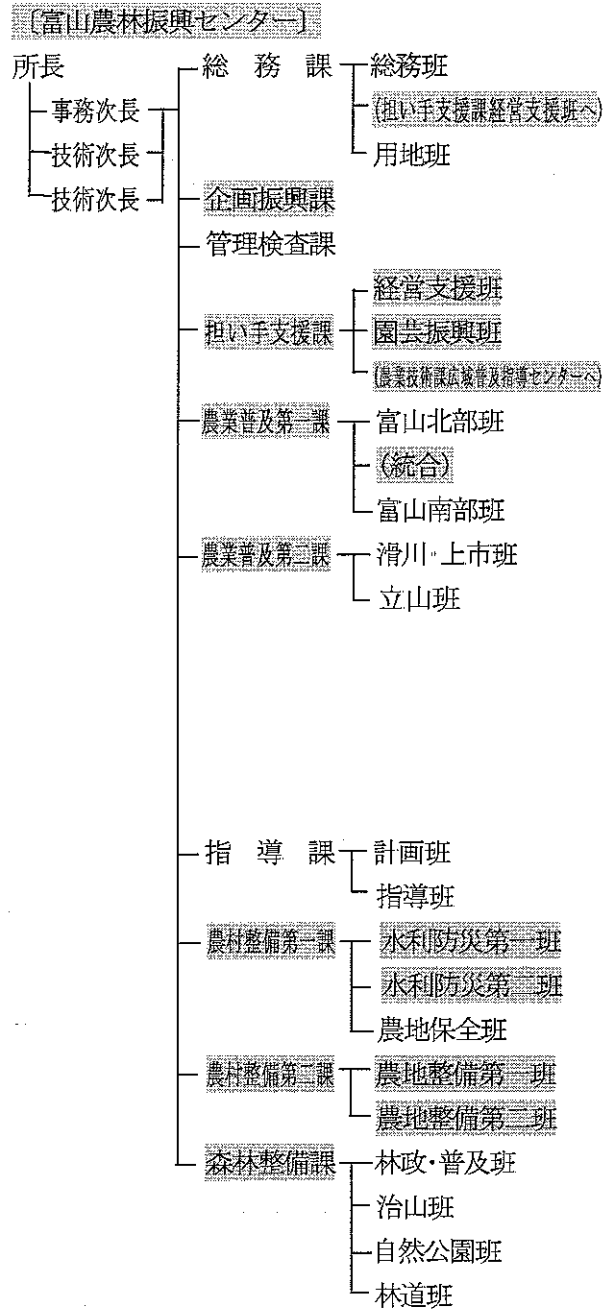
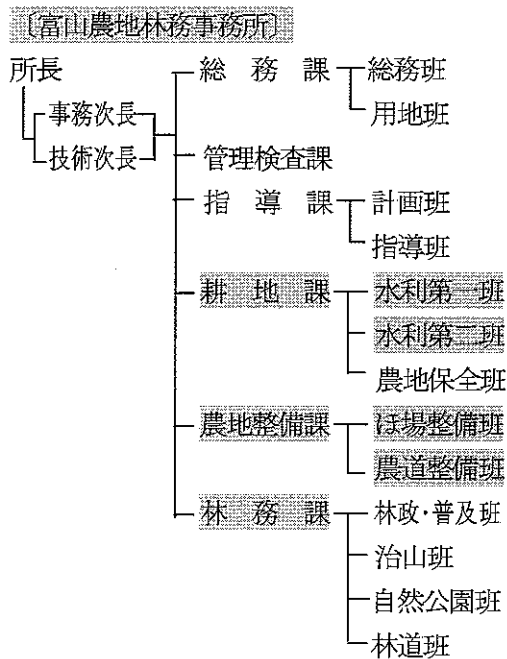
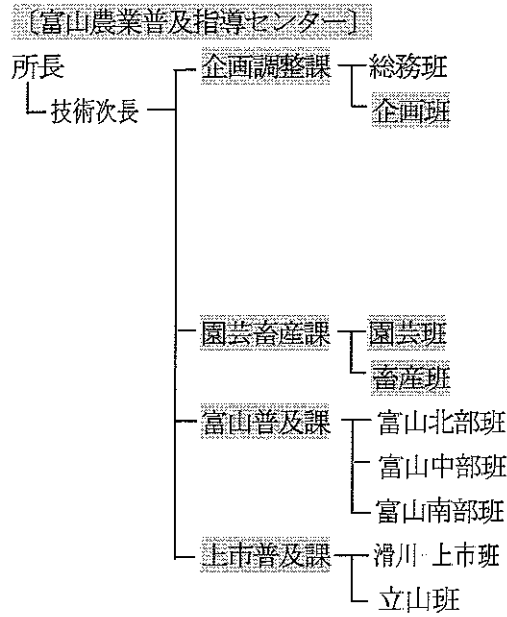
項目	現 行	再 編 後
1 スポーツ・保健課の見直し	<p>[スポーツ・保健課]</p> <p>課長 — 管理係 (略) — 食育安全班</p>	<p>[スポーツ・保健課]</p> <p>課長 — 管理係 (略) — 食育安全班 — 全国スポーツレクリエーション祭準備班</p>

(6) 農林業施策の推進体制の見直し

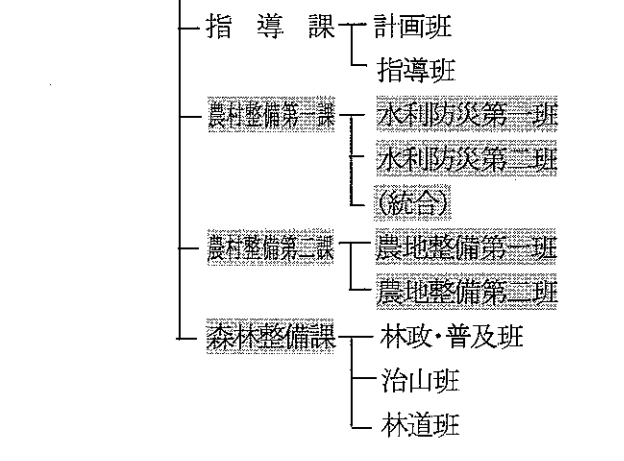
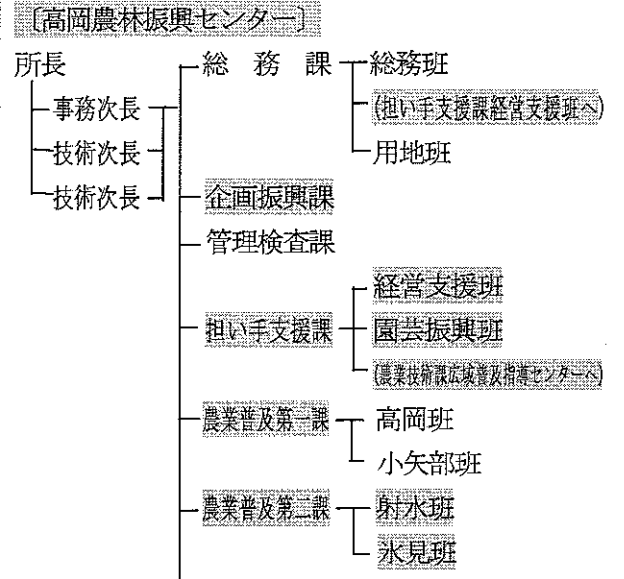
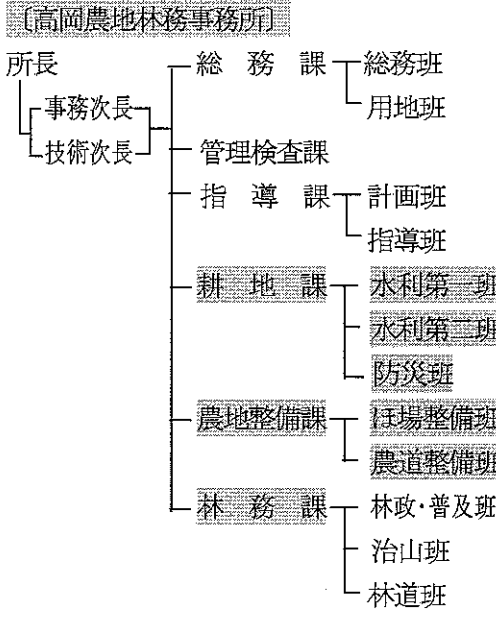
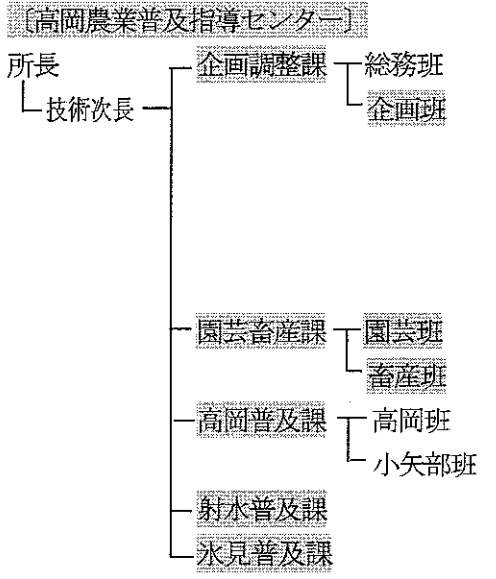
① 農業普及指導センターと農地林務事務所の統合と普及指導体制の見直し

項目	現 行	再 編 後
1 新川農業普及指導センターと魚津農地林務事務所の統合	<p>[新川農業普及指導センター]</p> <p>所長 — 技術次長 — 企画調整課 — 総務班 企画班</p> <p>園芸畜産課 — 園芸班 畜産班</p> <p>地域普及課 — 入善・朝日班 魚津・黒部班</p> <p>[魚津農地林務事務所]</p> <p>所長 — 事務次長 — 総務課 — 総務班 用地班</p> <p>技術次長 — 管理検査課 — 指導課 — 計画班 指導班</p> <p>耕地課 — 水利第一班 水利第二班</p> <p>農地整備課 — ほ場整備班 農道整備班</p> <p>林務課 — 林政・普及班 治山班 林道班</p>	<p>[新川農林振興センター]</p> <p>所長 — 事務次長 — 総務課 — 総務班 (担い手支援課経営支援班へ) 用地班</p> <p>技術次長 — 企画振興課 — 管理検査課 — 経営支援班 園芸振興班 (農業技術課広域普及指導センターへ)</p> <p>技術次長 — 担い手支援課 — 農業普及課 — 入善・朝日班 魚津・黒部班</p> <p>指導課 — 計画班 指導班</p> <p>農村整備課 — 水利防災班 (統合) 農地整備第一班 農地整備第二班</p> <p>森林整備課 — 林政・普及班 治山班 林道班</p>

2 富山農業普及指導センターと富山農地林務事務所の統合



3 高岡農業普及指導センターと高岡農地林務事務所の統合



<p>4 砺波農業普及指導センターと砺波農地林務事務所の統合</p>	<p>[砺波農業普及指導センター]</p> <ul style="list-style-type: none"> <li>所長 <ul style="list-style-type: none"> <li>技術次長 <ul style="list-style-type: none"> <li>企画調整課 <ul style="list-style-type: none"> <li>総務班</li> <li>企画班</li> </ul> </li> <li>園芸畜産課 <ul style="list-style-type: none"> <li>園芸班</li> <li>畜産班</li> </ul> </li> <li>地域普及課 <ul style="list-style-type: none"> <li>砺波班</li> <li>南砺班</li> </ul> </li> </ul> </li> </ul> </li> </ul> <p>[砺波農地林務事務所]</p> <ul style="list-style-type: none"> <li>所長 <ul style="list-style-type: none"> <li>事務次長 <ul style="list-style-type: none"> <li>総務課 <ul style="list-style-type: none"> <li>総務班</li> <li>用地班</li> </ul> </li> <li>管理検査課</li> </ul> </li> <li>技術次長 <ul style="list-style-type: none"> <li>指導課 <ul style="list-style-type: none"> <li>計画班</li> <li>指導班</li> </ul> </li> <li>耕地課 <ul style="list-style-type: none"> <li>水利第一班</li> <li>水利第二班</li> </ul> </li> <li>農地整備課 <ul style="list-style-type: none"> <li>坪場整備班</li> <li>農道整備班</li> </ul> </li> <li>林務課 <ul style="list-style-type: none"> <li>林政・普及班</li> <li>治山第一班</li> <li>治山第二班</li> <li>林道班</li> </ul> </li> </ul> </li> </ul> </li> </ul>	<p>[砺波農林振興センター]</p> <ul style="list-style-type: none"> <li>所長 <ul style="list-style-type: none"> <li>事務次長 <ul style="list-style-type: none"> <li>総務課 <ul style="list-style-type: none"> <li>総務班</li> <li>(担い手支援課経営支援班)</li> <li>用地班</li> </ul> </li> <li>企画振興課</li> <li>管理検査課</li> </ul> </li> <li>技術次長 <ul style="list-style-type: none"> <li>担い手支援課 <ul style="list-style-type: none"> <li>経営支援班</li> <li>園芸振興班</li> <li>(農業技術普及指導センター)</li> </ul> </li> <li>農業普及課 <ul style="list-style-type: none"> <li>砺波班</li> <li>南砺班</li> </ul> </li> </ul> </li> </ul> </li> </ul> <p>[統合]</p> <ul style="list-style-type: none"> <li>指導課 <ul style="list-style-type: none"> <li>計画班</li> <li>指導班</li> </ul> </li> <li>農村整備課 <ul style="list-style-type: none"> <li>水利防災班</li> <li>(統合)</li> <li>農地整備第一班</li> <li>農地整備第三班</li> </ul> </li> <li>(統合)</li> <li>森林整備課 <ul style="list-style-type: none"> <li>林政・普及班</li> <li>治山第一班</li> <li>治山第二班</li> <li>林道班</li> </ul> </li> </ul>
<p>5 普及指導体制の見直し</p>	<p>[農業技術課]</p> <ul style="list-style-type: none"> <li>課長 <ul style="list-style-type: none"> <li>課長補佐 <ul style="list-style-type: none"> <li>企画調整係</li> <li>技術開発係</li> </ul> </li> <li>主幹 <ul style="list-style-type: none"> <li>普及指導班</li> <li>畜産振興班</li> </ul> </li> </ul> </li> </ul>	<p>[農業技術課]</p> <ul style="list-style-type: none"> <li>課長 <ul style="list-style-type: none"> <li>課長補佐 <ul style="list-style-type: none"> <li>企画調整係</li> <li>(廃止)</li> </ul> </li> <li>主幹 <ul style="list-style-type: none"> <li>研究・普及振興班</li> <li>(統合)</li> <li>畜産振興班</li> <li>広域普及指導センター(分室)</li> </ul> </li> </ul> </li> </ul>

(7) 農林水産関係試験研究機関の見直し

項目	現 行	再 編 後
<p>1 農林水産関係 4 試験研究機 関の見直し</p>	<p>[農業技術センター]</p> <p>所長 — 企画管理部長 — 総務課 — 企画情報課 — 病害虫防除所</p> <p>— 農業試験場長 — 生物工学課 — 作物課 — 土壌肥料課 — 病理昆虫課 — 機械営農課 — 農業バイオセンター</p> <p>— 野菜花き試験場長 — 野菜課 — 花き課 — 野菜・花き遺伝資源センター</p> <p>— 果樹試験場長</p> <p>— 畜産試験場長 — 場長代理 — 酪農肉牛課 — 養豚課 — 飼料環境課 — 種畜供給センター</p> <p>[食品研究所]</p> <p>所長 — 技術次長 — 企画情報課 — 食品化学課 — 食品加工課</p> <p>[林業技術センター]</p> <p>所長 — 企画管理部長 — 総務課 — 企画情報課</p> <p>— 林業試験場長 — 中山間地域資源課 — 森林保全課</p> <p>— 木材試験場長 — 材料加工課 — 製品開発課 — 資源利用課</p> <p>[水産試験場]</p> <p>場長 — 技術次長 — 総務課 — 漁業資源課 — 栽培・深層水課 — 内水面課</p>	<p>[農林水産総合技術センター]</p> <p>所長 — 企画管理部長 — 総務課 — 企画情報課 — (病理昆虫課に統合)</p> <p>次長 — 農業研究所長 — 副所長 — (廃止) — 畜種課 — 栽培課 — 土壌・環境保全課 — 病理昆虫課 — (病害虫防除所) — 農業バイオセンター</p> <p>— 園芸研究所長 — 副所長 — 野菜課 — 花き課 — 果樹研究センター — チューリップ遺伝資源センター</p> <p>— 畜産研究所長 — 副所長 — 酪農肉牛課 — 養豚課 — 飼料環境課 — 種畜供給センター</p> <p>[統合]</p> <p>— 食品研究所長 — 副所長 — (廃止) — 食品化学課 — 食品加工課</p> <p>[統合]</p> <p>(廃止) (廃止) (廃止) (廃止)</p> <p>— 森林研究所長 — 副所長 — 森林環境課 — 森林資源課</p> <p>— 木材研究所長 — 副所長 — (再編) — 木質構造課 — 木質製品課</p> <p>[統合]</p> <p>— 水産研究所長 — 副所長 — (廃止) — 海洋資源課 — 栽培・深層水課 — 内水面課</p>

(8) 土木センター・土木事務所、厚生センターの見直し

① 土木センター・土木事務所の見直し

項 目	現 行	再 編 後
1 新川土木センターの体制見直し	<p>[新川土木センター]</p> <pre> graph TD     S[所長] --- SC[事務次長]     S --- ST[技術次長]     SC --- L1[ (略) ]     SC --- L2[ 用地課 ]     SC --- L3[ (略) ]     </pre>	<p>[新川土木センター]</p> <pre> graph TD     S[所長] --- SC[事務次長]     S --- ST[技術次長]     SC --- L1[ (略) ]     SC --- L2[ 用地課 ]     SC --- L3[ (略) ]     L2 --- U[ 用地班長 ]     </pre>
2 入善土木事務所の体制見直し	<p>[入善土木事務所]</p> <pre> graph TD     S[所長] --- SA[所長代理(事)]     S --- SB[所長代理(技)]     S --- BK[業務課]     S --- UC[用地課]     S --- I1[工務第一課]     S --- I2[工務第二課]     S --- DC[ダム建設課]     I1 --- DR[道路改良班]     I1 --- DM[道路維持班]     I2 --- RC[河川班]     I2 --- RM[河川管理班]     I2 --- SF[砂防班]     </pre>	<p>[入善土木事務所]</p> <pre> graph TD     S[所長] --- SA[所長代理(事)]     S --- SB[所長代理(技)]     S --- BK[業務課]     S --- UC["(新川土木センター用地課へ)"]     S --- I1[工務課]     S --- I2["(統合)"]     S --- DC[ダム建設課]     I1 --- DR[道路班]     I1 --- I1C["(統合)"]     I1 --- RC[河川班]     I1 --- SF[砂防班]     I2 --- I2C1["(工務課へ)"]     I2 --- I2C2["(工務課へ)"]     I2 --- I2C3["(工務課へ)"]     </pre>
3 立山土木事務所の体制見直し	<p>[立山土木事務所]</p> <pre> graph TD     S[所長] --- SA[所長代理(事)]     S --- SB[所長代理(技)]     S --- BK[業務課]     S --- UC[用地課]     S --- I1[工務第一課]     S --- I2[工務第二課]     I1 --- DR[道路改良班]     I1 --- DM[道路維持班]     I2 --- RC[河川班]     I2 --- SF[砂防班]     </pre>	<p>[立山土木事務所]</p> <pre> graph TD     S[所長] --- SA[所長代理(事)]     S --- SB[所長代理(技)]     S --- BK[業務課]     S --- UC["(富山土木センター用地課へ)"]     S --- I1[工務課]     S --- I2["(統合)"]     I1 --- DR[道路班]     I1 --- I1C["(統合)"]     I1 --- RC[河川班]     I1 --- SF[砂防班]     I2 --- I2C1["(工務課へ)"]     I2 --- I2C2["(工務課へ)"]     </pre>
4 高岡土木センターの体制見直し	<p>[高岡土木センター]</p> <pre> graph TD     S[所長] --- SC[事務次長]     S --- ST[技術次長]     SC --- L1[ (略) ]     SC --- UC[用地課]     SC --- L2[ (略) ]     UC --- U1[ 用地第一班 ]     UC --- U2[ 用地第二班 ]     </pre>	<p>[高岡土木センター]</p> <pre> graph TD     S[所長] --- SC[事務次長]     S --- ST[技術次長]     SC --- L1[ (略) ]     SC --- UC[用地課]     SC --- L2[ (略) ]     UC --- U1[ 用地第一班 ]     UC --- U2[ 用地第二班 ]     UC --- U3[ 用地第三班 ]     </pre>



<p>5 氷見土木事務所の体制見直し</p>	<p>[氷見土木事務所]</p> <pre>     所長     ├── 所長代理(事)     ├── 所長代理(技)     └── 業務課         ├── 用地課         ├── 工務第一課         │   ├── 道路改良班         │   └── 道路維持班         └── 工務第二課             ├── 河川班             └── 砂防班         </pre>	<p>[氷見土木事務所]</p> <pre>     所長     ├── 所長代理(事)     ├── 所長代理(技)     └── 業務課         ├── (高岡土木センター用地課へ)         ├── 工務課         │   ├── 道路班         │   ├── (統合)         │   ├── 河川班         │   └── 砂防班         └── (統合)             ├── (工務課へ)             └── (工務課へ)         </pre>
<p>6 小矢部土木事務所の体制見直し</p>	<p>[小矢部土木事務所]</p> <pre>     所長     ├── 所長代理(事)     ├── 所長代理(技)     └── 業務課         ├── 用地課         ├── 工務第一課         │   ├── 道路改良班         │   └── 道路維持班         └── 工務第二課             ├── 河川班             └── 砂防班         </pre>	<p>[小矢部土木事務所]</p> <pre>     所長     ├── 所長代理(事)     ├── 所長代理(技)     └── 業務課         ├── (高岡土木センター用地課へ)         ├── 工務課         │   ├── 道路班         │   ├── (統合)         │   ├── 河川砂防班         └── (統合)             ├── (工務課へ)             └── (工務課へ)         </pre>

② 厚生センターの見直し

項目	現 行	再 編 後
<p>1 厚生センター4支所の見直し</p>	<p>[新川厚生センター魚津支所]          [高岡厚生センター射水支所]          [高岡厚生センター氷見支所]          [砺波厚生センター小矢部支所]</p> <pre>     支所長——支所長代理—— 衛生予防課長 (略)         </pre>	<p>[新川厚生センター魚津支所]          [高岡厚生センター射水支所]          [高岡厚生センター氷見支所]          [砺波厚生センター小矢部支所]</p> <pre>     支所長——支所長代理—— 衛生予防課長 (略)         (衛生予防課長事務)         </pre>

