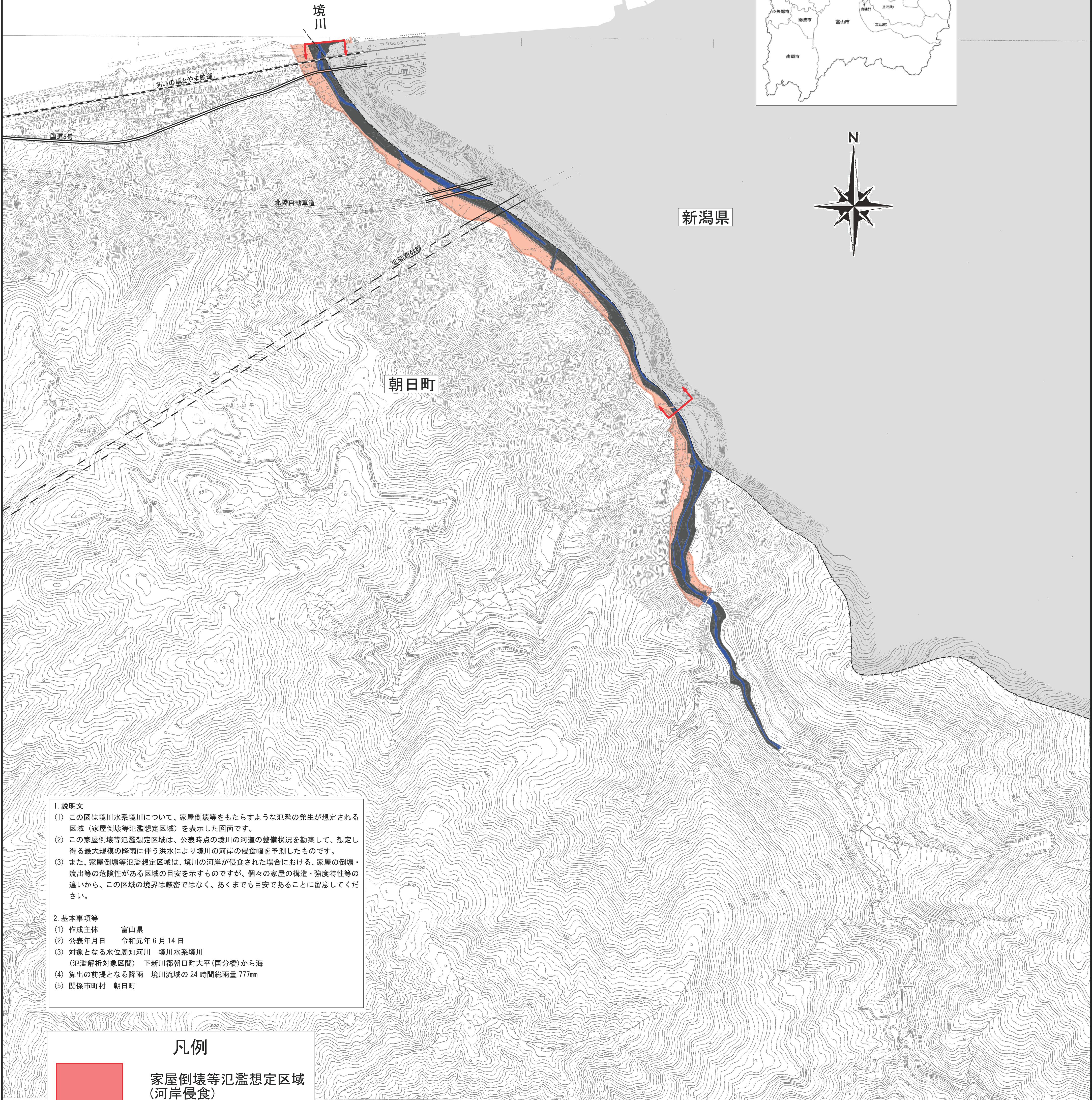
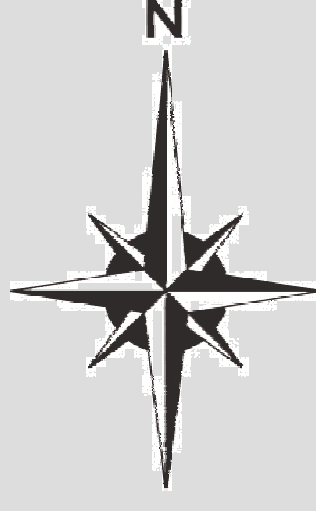
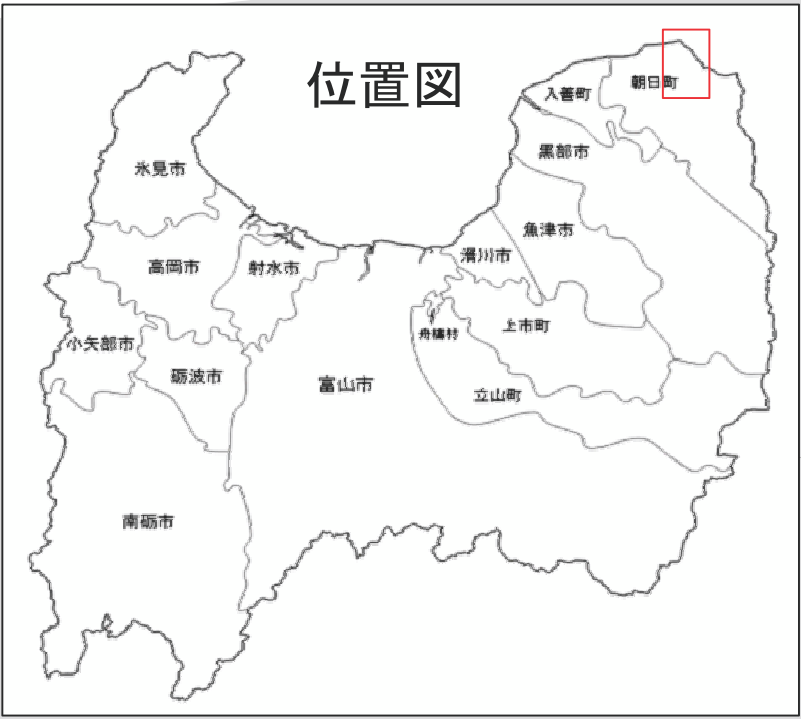


境川水系境川 洪水浸水想定区域図 (家屋倒壊等氾濫想定区域(河岸侵食))



1. 説明文
(1) この図は境川水系境川について、家屋倒壊等をもたらすような氾濫の発生が想定される区域(家屋倒壊等氾濫想定区域)を表示した図面です。
(2) この家屋倒壊等氾濫想定区域は、公表時点の境川の河道の整備状況を勘案して、想定し得る最大規模の降雨に伴う洪水により境川の河岸の侵食幅を予測したものです。
(3) また、家屋倒壊等氾濫想定区域は、境川の河岸が侵食された場合における、家屋の倒壊・流出等の危険性がある区域の目安を示すものですが、個々の家屋の構造・強度特性等の違いから、この区域の境界は厳密ではなく、あくまでも目安であることに留意してください。

2. 基本事項等
(1) 作成主体 富山県
(2) 公表年月日 令和元年6月14日
(3) 対象となる水位周知河川 境川水系境川
(氾濫解析対象区間) 下新川郡朝日町大平(国分橋)から海
(4) 算出の前提となる降雨 境川流域の24時間総雨量777mm
(5) 関係市町村 朝日町

凡例

家屋倒壊等氾濫想定区域(河岸侵食)

市町村界
 河川等範囲
 浸水想定区域の指定の対象となる水位周知区間
 表示対象外

