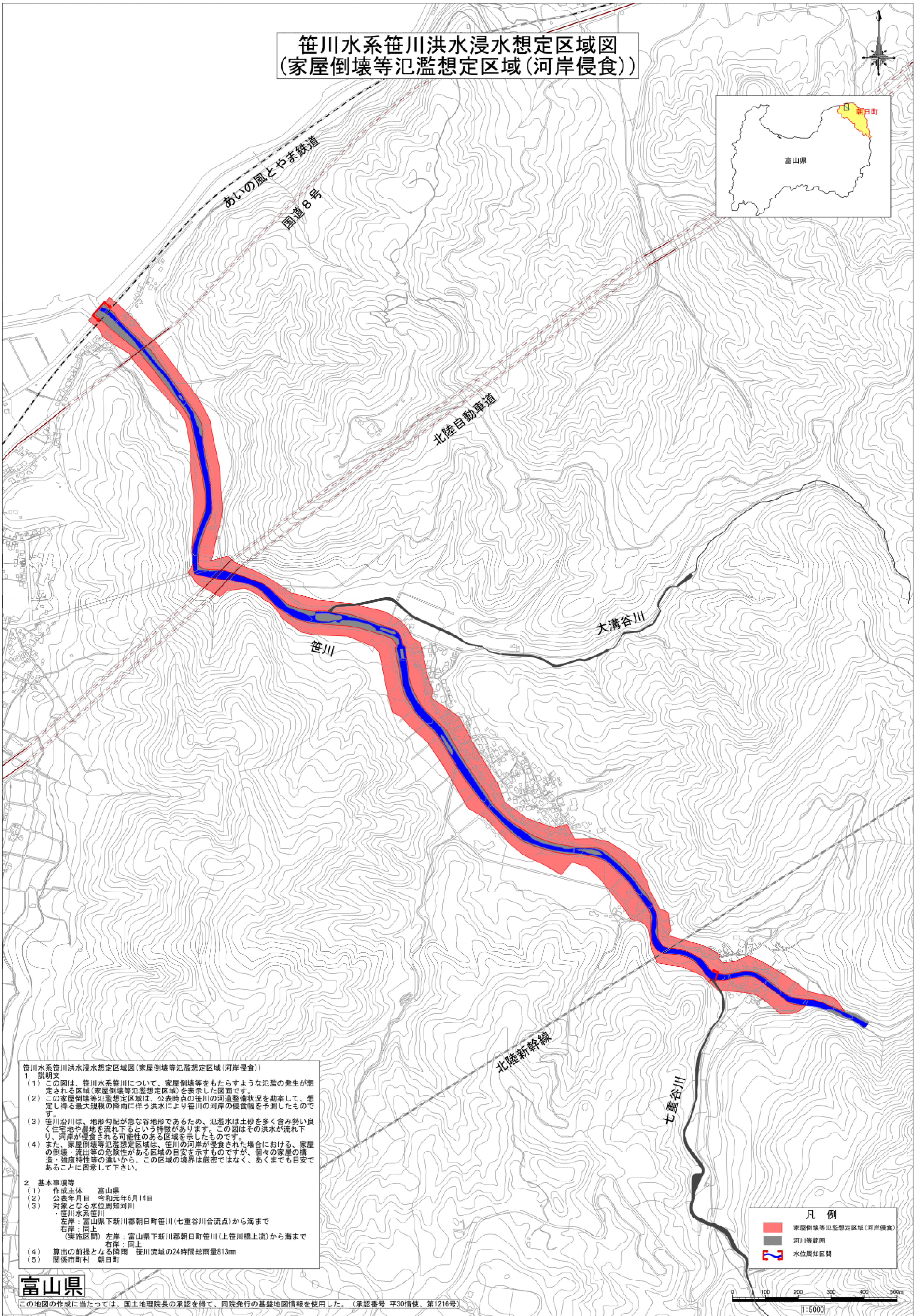


笹川水系笹川洪水浸水想定区域図 (家屋倒壊等氾濫想定区域(河岸侵食))



笹川水系笹川洪水浸水想定区域図(家屋倒壊等氾濫想定区域(河岸侵食))
1 説明文
(1) この図は、笹川水系笹川について、家屋倒壊等をもたらすような氾濫の発生が想定される区域(家屋倒壊等氾濫想定区域)を表示した図面です。
(2) この家屋倒壊等氾濫想定区域は、公表時点の笹川の河道整備状況を勘案して、想定し得る最大規模の降雨に伴う洪水により笹川の河岸の侵食幅を予測したものです。
(3) 笹川沿川は、地形勾配が急な谷地形であるため、氾濫水は土砂を多く含み勢い良く住宅地や農地を流れ下るといった特徴があります。この図はその洪水が流れ下り、河岸が侵食される可能性のある区域を示したものです。
(4) また、家屋倒壊等氾濫想定区域は、笹川の河岸が侵食された場合における、家屋の倒壊・流出等の危険性がある区域の目安を示すものですが、個々の家屋の構造・強度特性等の違いから、この区域の境界は厳密ではなく、あくまでも目安であることに留意して下さい。
2 基本事項等
(1) 作成主体 富山県
(2) 公表年月日 令和元年6月14日
(3) 対象となる水位周知河川
・笹川水系笹川
左岸：富山県下新川郡朝日町笹川(七重谷川合流点)から海まで
右岸：同上
(実施区間) 左岸：富山県下新川郡朝日町笹川(上笹川橋上流)から海まで
右岸：同上
(4) 算出の前提となる降雨 笹川流域の24時間総雨量813mm
(5) 関係市町村 朝日町

凡例
■ 家屋倒壊等氾濫想定区域(河岸侵食)
■ 河川等範囲
■ 水位周知区間

富山県

この地図の作成に当たっては、国土院院長の承認を得て、同院発行の基礎地図情報を使用した。(承認番号 平30情使、第1216号)

