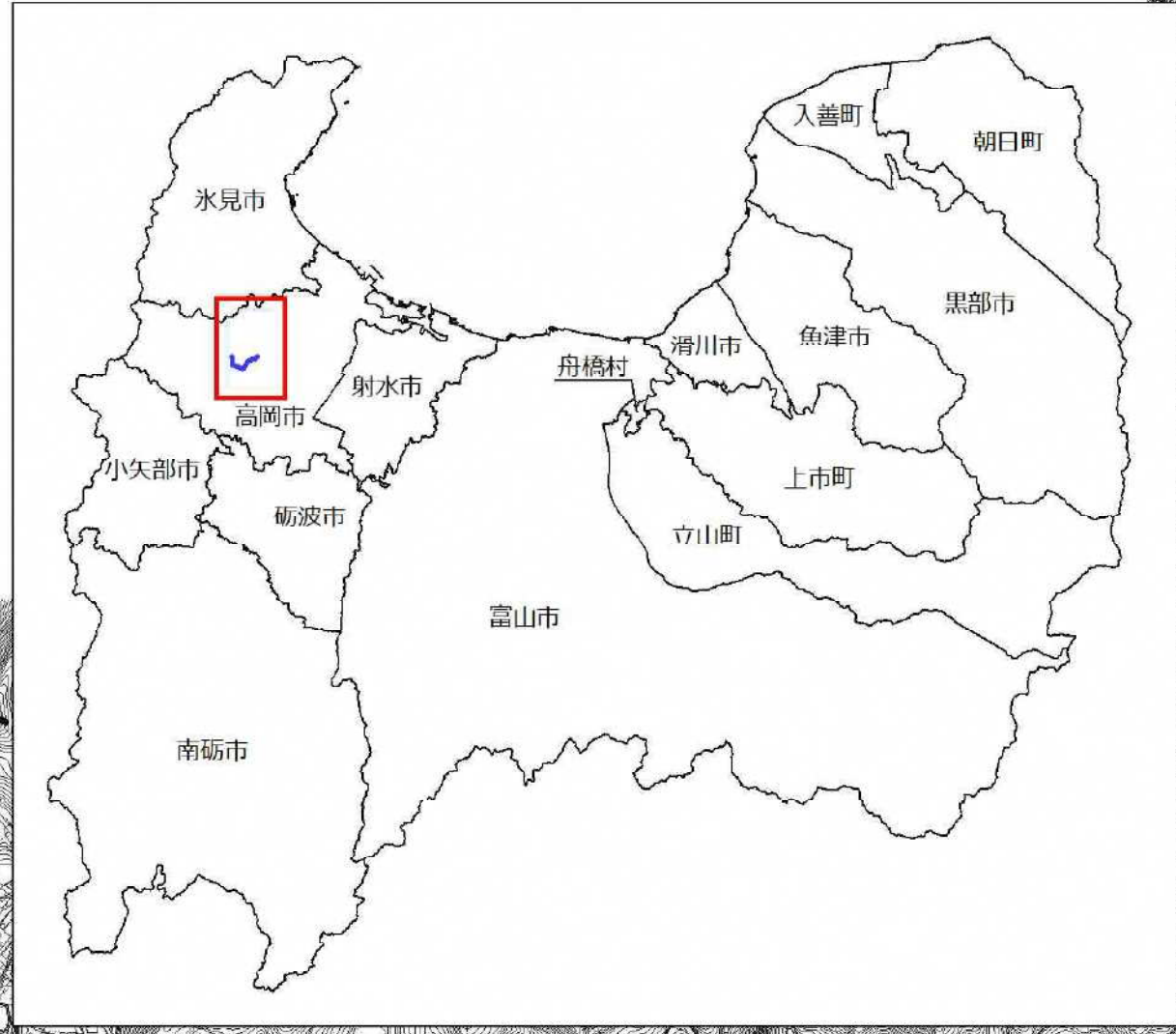


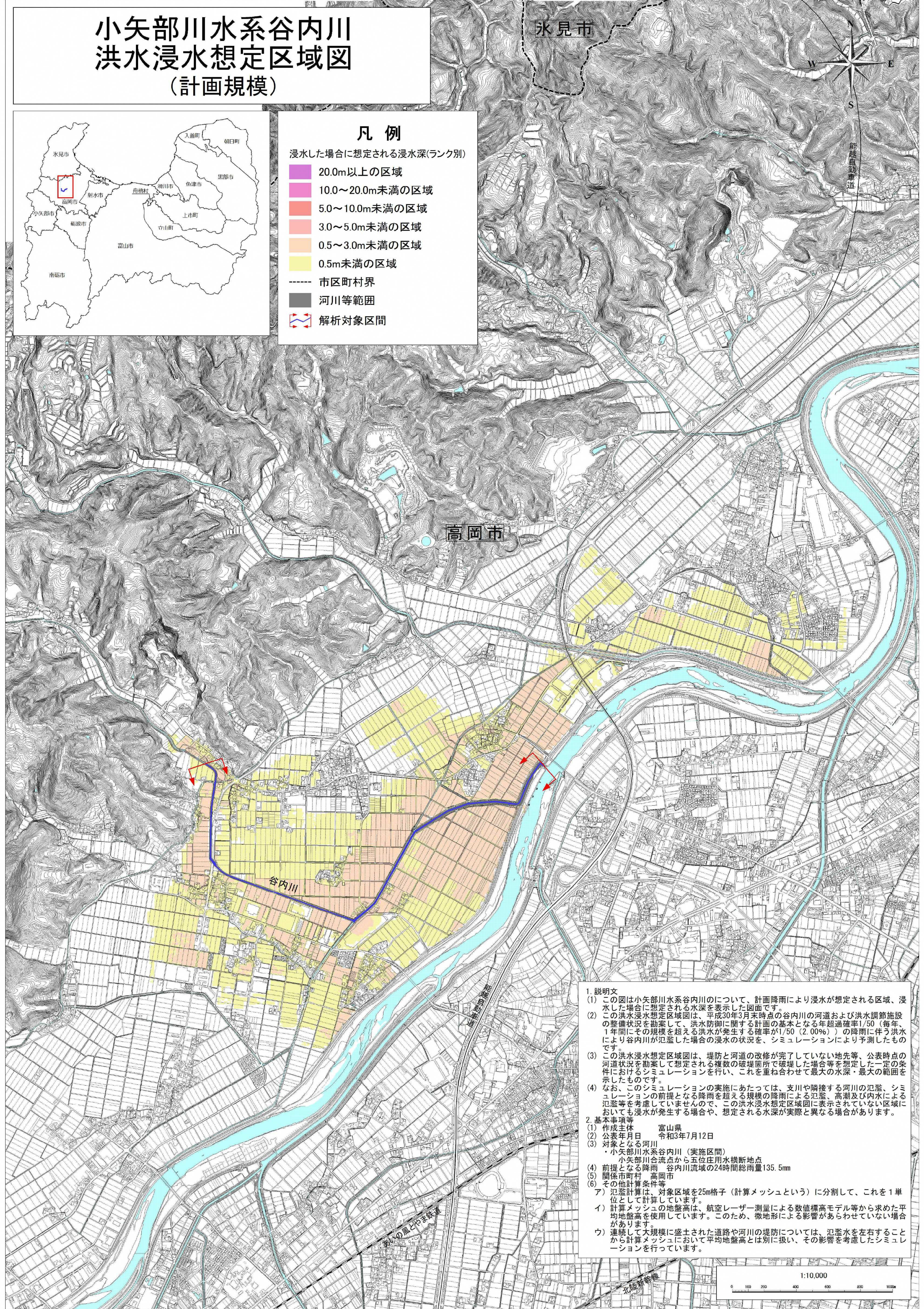
小矢部川水系谷内川 洪水浸水想定区域図 (計画規模)



凡例

浸水した場合に想定される浸水深(ランク別)

- 20.0m以上の区域
- 10.0~20.0m未満の区域
- 5.0~10.0m未満の区域
- 3.0~5.0m未満の区域
- 0.5~3.0m未満の区域
- 0.5m未満の区域
- 市区町村界
- 河川等範囲
- 解析対象区間



1. 説明文

- (1) この図は小矢部川水系谷内川について、計画降雨により浸水が想定される区域、浸水した場合に想定される水深を表示した図面です。
- (2) この洪水浸水想定区域図は、平成30年3月末時点の谷内川の河道および洪水調節施設の整備状況を勘案して、洪水防衛に関する計画の基本となる年超過確率1/50(毎年、1年間にその規模を超える洪水が発生する確率が1/50(2.00%))の降雨に伴う洪水により谷内川が氾濫した場合の浸水の状況を、シミュレーションにより予測したものです。
- (3) この洪水浸水想定区域図は、堤防と河道の改修が完了していない地先等、公表時点の河道状況を勘案して想定される複数の破堤箇所等破堤した場合等を想定した一定の条件におけるシミュレーションを行い、これを重ね合わせて最大の水深・最大の範囲を示したものです。
- (4) なお、このシミュレーションの実施にあたっては、支川や隣接する河川の氾濫、シミュレーションの前提となる降雨を超える規模の降雨による氾濫、高潮及び内水による氾濫等を考慮していませんので、この洪水浸水想定区域図に表示されていない区域においても浸水が発生する場合や、想定される水深が実際と異なる場合があります。

2. 基本事項等

- (1) 作成主体 富山県
- (2) 公表年月日 令和3年7月12日
- (3) 対象となる河川
 - ・小矢部川水系谷内川(実施区間)
 - 小矢部川合流点から五位庄用水横断地点
- (4) 前提となる降雨 谷内川流域の24時間総雨量135.5mm
- (5) 関係市町村 高岡市
- (6) その他計算条件等
 - ア) 氾濫計算は、対象区域を25m格子(計算メッシュという)に分割して、これを1単位として計算しています。
 - イ) 計算メッシュの地盤高は、航空レーザー測量による数値標高モデル等から求めた平均地盤高を使用しています。このため、微地形による影響があらわされていない場合があります。
 - ウ) 連続して大規模に盛土された道路や河川の堤防については、氾濫水を左右することから計算メッシュにおいて平均地盤高とは別に扱い、その影響を考慮したシミュレーションを行っています。

