

富山県のがん検診の市町村別受診率の推移

がん検診受診率の算定方法

市町村間の比較可能な受診率指標として、「国民健康保険の被保険者」を基に算出

【算出対象者】

胃がん	50～69歳男女
肺がん	40～69歳男女
大腸がん	40～69歳男女
乳がん	40～69歳女性
子宮頸がん	20～69歳女性

【算定方法】

○分子 住民検診受診者のうち、国民健康保険被保険者数

○分母 全住民のうち、国民健康保険被保険者数

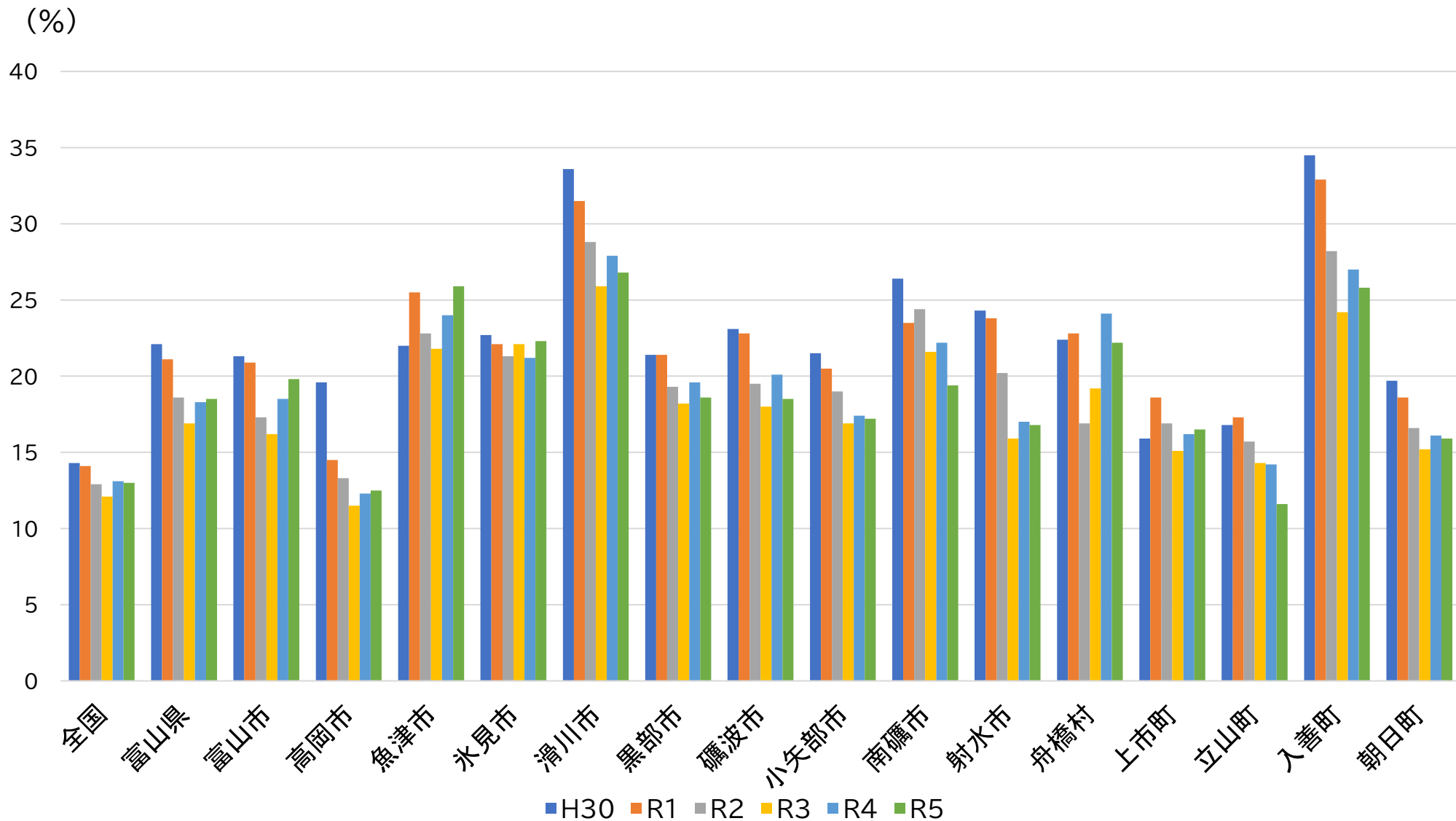
【出典】

地域保健・健康増進事業報告

【胃がん】県内市町村における受診率の推移

国保加入者	胃がん(50～69歳)【%】					
	H30	R1	R2	R3	R4	R5
全国	14.3	14.1	12.9	12.1	13.1	13.0
富山県	22.1	21.1	18.6	16.9	18.3	18.5
富山市	21.3	20.9	17.3	16.2	18.5	19.8
高岡市	19.6	14.5	13.3	11.5	12.3	12.5
魚津市	22.0	25.5	22.8	21.8	24.0	25.9
氷見市	22.7	22.1	21.3	22.1	21.2	22.3
滑川市	33.6	31.5	28.8	25.9	27.9	26.8
黒部市	21.4	21.4	19.3	18.2	19.6	18.6
砺波市	23.1	22.8	19.5	18.0	20.1	18.5
小矢部市	21.5	20.5	19.0	16.9	17.4	17.2
南砺市	26.4	23.5	24.4	21.6	22.2	19.4
射水市	24.3	23.8	20.2	15.9	17.0	16.8
舟橋村	22.4	22.8	16.9	19.2	24.1	22.2
上市町	15.9	18.6	16.9	15.1	16.2	16.5
立山町	16.8	17.3	15.7	14.3	14.2	11.6
入善町	34.5	32.9	28.2	24.2	27.0	25.8
朝日町	19.7	18.6	16.6	15.2	16.1	15.9

【胃がん】県内市町村における受診率の推移

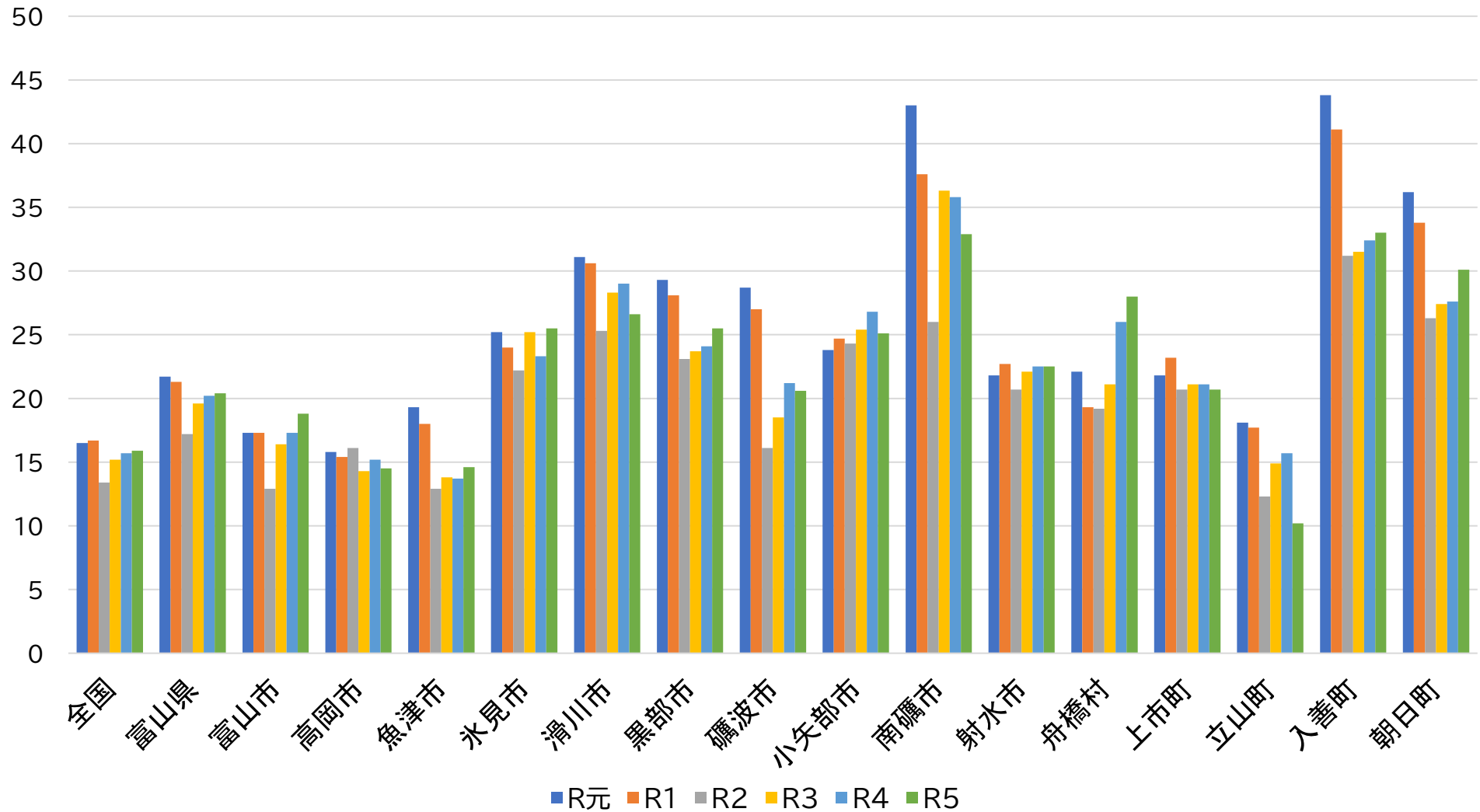


【肺がん】県内市町村における受診率の推移

国保加入者	肺(40～69歳)【%】					
	H30	R1	R2	R3	R4	R5
全国	16.5	16.7	13.4	15.2	15.7	15.9
富山県	21.7	21.3	17.2	19.6	20.2	20.4
富山市	17.3	17.3	12.9	16.4	17.3	18.8
高岡市	15.8	15.4	16.1	14.3	15.2	14.5
魚津市	19.3	18.0	12.9	13.8	13.7	14.6
氷見市	25.2	24.0	22.2	25.2	23.3	25.5
滑川市	31.1	30.6	25.3	28.3	29.0	26.6
黒部市	29.3	28.1	23.1	23.7	24.1	25.5
砺波市	28.7	27.0	16.1	18.5	21.2	20.6
小矢部市	23.8	24.7	24.3	25.4	26.8	25.1
南砺市	43.0	37.6	26.0	36.3	35.8	32.9
射水市	21.8	22.7	20.7	22.1	22.5	22.5
舟橋村	22.1	19.3	19.2	21.1	26.0	28.0
上市町	21.8	23.2	20.7	21.1	21.1	20.7
立山町	18.1	17.7	12.3	14.9	15.7	10.2
入善町	43.8	41.1	31.2	31.5	32.4	33.0
朝日町	36.2	33.8	26.3	27.4	27.6	30.1

【肺がん】県内市町村における受診率の推移

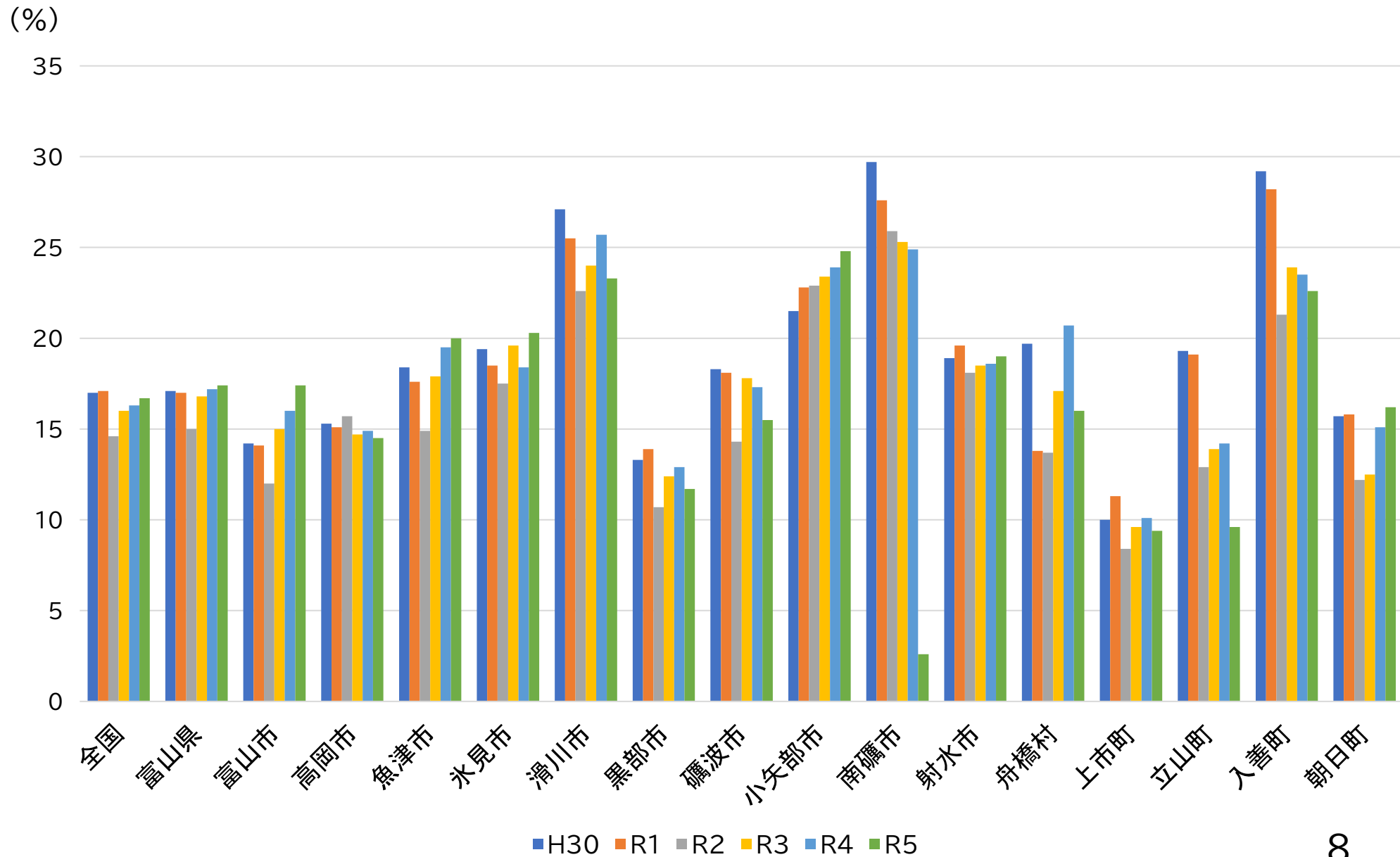
(%)



【大腸がん】県内市町村における受診率の推移

国保加入者	大腸(40～69歳)【%】					
	H30	R1	R2	R3	R4	R5
全国	17.0	17.1	14.6	16.0	16.3	16.7
富山県	17.1	17.0	15.0	16.8	17.2	17.4
富山市	14.2	14.1	12.0	15.0	16.0	17.4
高岡市	15.3	15.1	15.7	14.7	14.9	14.5
魚津市	18.4	17.6	14.9	17.9	19.5	20.0
氷見市	19.4	18.5	17.5	19.6	18.4	20.3
滑川市	27.1	25.5	22.6	24.0	25.7	23.3
黒部市	13.3	13.9	10.7	12.4	12.9	11.7
砺波市	18.3	18.1	14.3	17.8	17.3	15.5
小矢部市	21.5	22.8	22.9	23.4	23.9	24.8
南砺市	29.7	27.6	25.9	25.3	24.9	2.6
射水市	18.9	19.6	18.1	18.5	18.6	19.0
舟橋村	19.7	13.8	13.7	17.1	20.7	16.0
上市町	10.0	11.3	8.4	9.6	10.1	9.4
立山町	19.3	19.1	12.9	13.9	14.2	9.6
入善町	29.2	28.2	21.3	23.9	23.5	22.6
朝日町	15.7	15.8	12.2	12.5	15.1	16.2

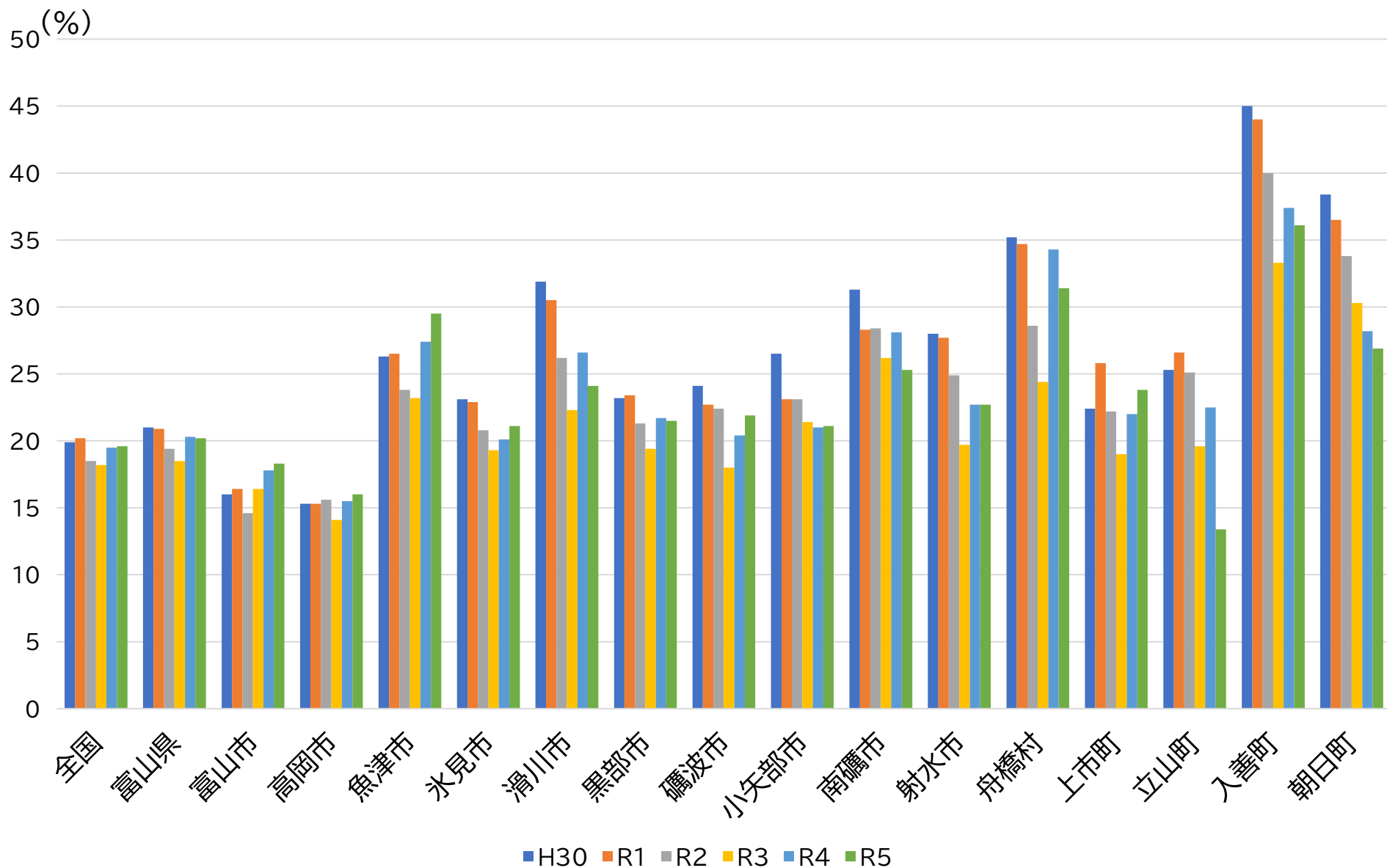
【大腸がん】県内市町村における受診率の推移



【乳がん】県内市町村における受診率の推移

国保加入者	乳がん(40-69歳)【%】					
	H30	R1	R2	R3	R4	R5
全国	19.9	20.2	18.5	18.2	19.5	19.6
富山県	21.0	20.9	19.4	18.5	20.3	20.2
富山市	16.0	16.4	14.6	16.4	17.8	18.3
高岡市	15.3	15.3	15.6	14.1	15.5	16.0
魚津市	26.3	26.5	23.8	23.2	27.4	29.5
氷見市	23.1	22.9	20.8	19.3	20.1	21.1
滑川市	31.9	30.5	26.2	22.3	26.6	24.1
黒部市	23.2	23.4	21.3	19.4	21.7	21.5
砺波市	24.1	22.7	22.4	18.0	20.4	21.9
小矢部市	26.5	23.1	23.1	21.4	21.0	21.1
南砺市	31.3	28.3	28.4	26.2	28.1	25.3
射水市	28.0	27.7	24.9	19.7	22.7	22.7
舟橋村	35.2	34.7	28.6	24.4	34.3	31.4
上市町	22.4	25.8	22.2	19.0	22.0	23.8
立山町	25.3	26.6	25.1	19.6	22.5	13.4
入善町	45.0	44.0	40.0	33.3	37.4	36.1
朝日町	38.4	36.5	33.8	30.3	28.2	26.9

【乳がん】県内市町村における受診率の推移



【子宮頸がん】県内市町村における受診率の推移

国保加入者	子宮頸がん(20~69歳)【%】					
	H30	R1	R2	R3	R4	R5
全国	16.6	17.2	16.3	16.2	17.0	17.1
富山県	18.5	18.4	17.0	16.0	17.6	17.3
富山市	14.5	14.9	13.5	14.4	15.8	16.1
高岡市	14.5	14.6	13.7	11.9	13.4	13.5
魚津市	22.9	24.2	21.9	21.3	23.8	26.0
氷見市	18.7	17.3	16.2	15.7	16.5	17.2
滑川市	25.6	24.0	20.7	18.3	20.9	20.3
黒部市	20.2	19.5	18.2	17.3	19.3	20.1
砺波市	21.9	21.1	20.6	16.0	18.6	19.0
小矢部市	22.9	20.4	18.9	16.8	18.1	18.2
南砺市	27.2	24.6	23.9	21.6	23.0	21.0
射水市	23.9	24.1	22.1	18.1	19.9	19.0
舟橋村	32.1	26.5	22.5	21.0	37.1	40.0
上市町	19.0	22.1	19.6	17.3	19.5	20.8
立山町	19.9	21.8	20.9	15.6	16.6	8.6
入善町	37.9	39.7	35.1	29.3	32.8	33.0
朝日町	33.5	29.3	27.0	25.1	26.0	26.5

【子宮頸がん】県内市町村における受診率の推移

(%)

