

2008

景観広告 とやま賞

CHUO DENTAL
CLINIC



CHI ITSUAN



YAMATOYA
GALLERY SEN



景観広告大賞



中央歯科医院 (黒部市植木)

設置 / 医療法人社団 中央歯科医院
デザイン / 島津環境グラフィックス有限公司
制作 / 株式会社 品川アート・プロ

黒部市の田園・住宅地域にある予約制の歯科医院。広告主の目指す方向性を十分に理解したデザイン展開が行われている。周辺景観や、やさしい色調の建築物と調和がとれたシンプルでモダンなデザインが高く評価された。

Grand prize
CHUO
DENTAL
CLINIC



景観広告優秀賞

ち一庵 (ちいつあん) (射水市戸破)

設置/ち一庵 森永酒店

射水市(旧小杉)にある酒屋・茶房・ギャラリー。地元に残る鏝絵を活用した看板が歴史的な土蔵造りの店舗にマッチしており好印象。看板や店づくりにおいて、地元のまちづくりに先導的役割を果たしていることも評価された。



景観広告優秀賞

大和屋/ギャラリーSen (富山市布瀬町)

設置/有限会社せん デザイン/株式会社エムロード環境造形研究所 制作/株式会社サンテンコーポレーション

富山市市街地にある珈琲・和雑貨・ギャラリー。和風モダンの建築とイメージを合わせた筆文字を利用したサインが好印象。シンプルなサインとあわせて、花や緑を活用した店舗づくりも評価された。

景観広告賞

髪結Jesse (富山市八尾町福島)



設置/髪結Jesse (かみゆい・じえい)
デザイン/翔Design
制作/株式会社ハタナカアート

富山市八尾町の住宅地にある美容院。壁面の漆喰造形とロゴは和風調の中にも目を引く新鮮さがある。自立型サインはあえて文字を入れず、アイコンで目を引いている。



景観広告賞

ホテル グランミラージュ (魚津市吉島)

設置/日本海リゾート開発株式会社
デザイン・制作/株式会社ミツイ

魚津市の市街地にあるホテル。サインのデザインが大変きれいで建物や敷地全体とのバランスも良い。ホテルの統一的なデザイン戦略の中で屋外広告物をデザインしている点が他の事業者にも手本となる。



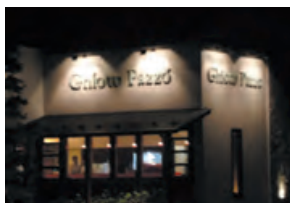
景観広告賞

Ghetto Pazzo (富山市婦中町下轡田)



設置/Ghetto Pazzo (ギョットパッツォ)
デザイン・制作/株式会社サンテンコーポレーション

富山市の郊外にある飲食店(ピザ・イタリア料理)。建物全体のデザインに溶け込んだ格子越しの店舗名が美しい。格子状の壁面から光がもれる夜の景観も素晴らしい。



景観広告賞

喜多八 (富山市西町)

設置/喜多八
デザイン・制作/株式会社サンテンコーポレーション

富山市中心市街地にある居酒屋。屋外広告物と建物全体とが落ち着いたイメージを与える色彩構成で、回りの景観への配慮がなされており、バランスも良い。



景観広告賞

八日町・ 上新町商店街 (南砺市井波)



活動・設置/
八日町景観づくり委員会
上新町景観づくり住民協定委員会



南砺市井波の瑞泉寺から延びる商店街。住民協定に基づく木製看板やのれんが各商店の個性を表現し、看板を見て歩くだけでも楽しく、花や緑の活用も好印象。緩やかな統一感が良い雰囲気を醸し出している。

景観広告賞

富山地方鉄道 バス停 (富山市桜町)



設置/富山地方鉄道株式会社
デザイン・制作/エムシードウコー株式会社



富山市中心市街地の富山地鉄の広告付きバス停。ガラスの街らしく、ガラスを用い涼しげな意匠の清潔感ある強化ガラスの壁面に、デザイン性の高い広告が掲げられ、通行人の目を楽しませている。



景観広告賞

ビストロヨシダ (富山市西田地方町)



設置/ビストロヨシダ
デザイン・制作/k&m associates



富山市の住宅地にある飲食店（フランス料理）。小さな工芸調の看板一枚のシンプルな店舗づくり。フォークと「ヨ」を掛けたマークの看板は落ち着いた店舗外観とあいまって閑静な周辺環境に溶け込んでいる

■「景観広告」とは？

県では、景観に配慮し富山らしい生き生きとしたまちづくりに寄与する屋外広告物を「景観広告」と位置付け、その具体的な企画やデザインの手法等について紹介した「富山県景観広告ガイドライン」を平成20年

3月に発行しました。

店舗等でのサイン計画等にご活用いただけるよう普及に努めています。



Design Guideline of Signs in Toyama

景観広告賞

Amour:de:Reve

(富山市西田地方町)



設置/Amour:de:Reve(アムール・ド・レイブ)
デザイン/ディープランニング株式会社
制作/有限会社太閤堂工芸社

富山市市街地にある飲食店(フランス料理)。彩度の低いこげ茶と白壁で構成された店舗の壁面に掲げられた2枚のサインは、共に背景色に近い色い地色が用いられ、全体として統一感のある落ち着いた雰囲気を醸し出している。



景観広告賞

おのうえこども クリニック

(滑川市柳原)

設置/おのうえこどもクリニック
デザイン/島津環境グラフィックス有限会社
制作/株式会社品川アート・プロ

滑川市郊外にある小児科医院。こどもクリニックのイメージとして、少し色目を抑えたオレンジカラー1色と動物達のデザインバランスが好印象。やさしいクリニックのイメージが伝わってくる。



…景観広告とやま賞について…

富山らしい美しい景観を守り育てるとともに、

景観に配慮された屋外広告物の普及を図るため、「景観広告とやま賞」を創設しました。

目的 地域の特性を生かした良好な景観の保全・創造のため、周辺景観に調和・配慮された屋外広告物である「景観広告」を広く募集し、優れた作品を表彰することにより、景観や屋外広告物に対する県民の意識と関心を高め、「景観広告」の普及を図ることを目的とする。

主催 富山県

顕彰対象 原則として、過去5年間に県内に設置された「景観広告ガイドライン」の趣旨に沿う屋外広告物の広告主及びデザイン・制作担当事業者

審査	景観広告とやま賞審査委員会	※審査委員長
	武山 良三※	県景観審議会委員/富山大学芸術文化学部教授
	寺田 宣矩	県景観審議会委員/富山県建築士会顧問
	寺本 龍昭	県景観審議会委員/富山県屋外広告美術協同組合理事長
	島津 勝弘	県景観審議会屋外広告物部会委員/グラフィックデザイナー
	羽根 由	県景観審議会屋外広告物部会委員/コピーライター
	竹田 達文	富山県建築住宅課長
	俣本 和夫	富山市都市計画課長