

地域森林計画と森林審議会の位置づけ

【森林計画制度】

政府

森林林業基本計画【20年】
H28.5 制定
・長期的かつ総合的な政策の方向・目標

則して策定

農林水産大臣

全国森林計画【15年計画】
全国 44 広域流域
H30.10 樹立 (H31-R15)
・全国的な視点で、森林整備・保全の
目標やルール等

則して策定

都道府県知事

地域森林計画【10年計画】
富山県内 2 計画区
【庄川計画区 H30.12 樹立】
【神通川計画区 H28.12 樹立】
・都道府県民有林の伐採、造林、林
道、保安林の整備目標
・市町村森林整備計画で定められる森
林施業に関する指針

適合して策定

市町村長

市町村森林整備計画【10年】
県内 14 市町で策定
(地域森林計画樹立に併せて策定)
・市町村が講じる森林関連施策の方向
・森林所有者が行う伐採、造林の方針
等

適合して策定

森林所有者

森林経営計画【5年】
(任意)
・森林所有者が自発的に作成する5年
間の伐採、造林等の具体的な計画

樹立
変更

【森林法（抜粋）】

第六十八条 都道府県に都道府県森林審議会を置く。

2 都道府県森林審議会は、この法律又は他の法令の規定によりその権限に属させられた事項を処理するほか、この法律の施行に関する重要事項について都道府県知事の諮問に応じて答申する。

第六条 都道府県知事は、地域森林計画をたて、又はこれを変更しようとするときは、あらかじめ、農林水産省令で定めるところにより、その旨を公告し、当該地域森林計画の案を当該公告の日からおおむね三十日間の期間を定めて公衆の縦覧に供しなければならない。

2 前項の規定による公告があつたときは、当該地域森林計画の案に意見がある者は、同項の縦覧期間満了の日までに、当該都道府県知事に、理由を付した文書をもつて、意見を申し立てることができる。

3 都道府県知事は、第一項の縦覧期間満了後、当該地域森林計画の案について、都道府県森林審議会及び関係市町村長の意見を聴かななければならない。この場合において、当該地域森林計画の案に係る森林計画区の区域内に第七条の二第一項の森林計画の対象となる国有林があるときは、都道府県知事は、併せて関係森林管理局長の意見を聴かななければならない。

4 都道府県知事は、前項の規定により地域森林計画の案について都道府県森林審議会の意見を聴く場合には、第二項の規定により申立てがあつた意見の要旨を都道府県森林審議会に提出しなければならない。

5 都道府県知事は、地域森林計画をたて、又はこれを変更しようとするときは、前条第三項に規定する事項を除き、農林水産省令で定めるところにより、当該地域森林計画に定める事項のうち次の各号に掲げるものの区分に応じ、当該各号に定める手続を経なければならない。

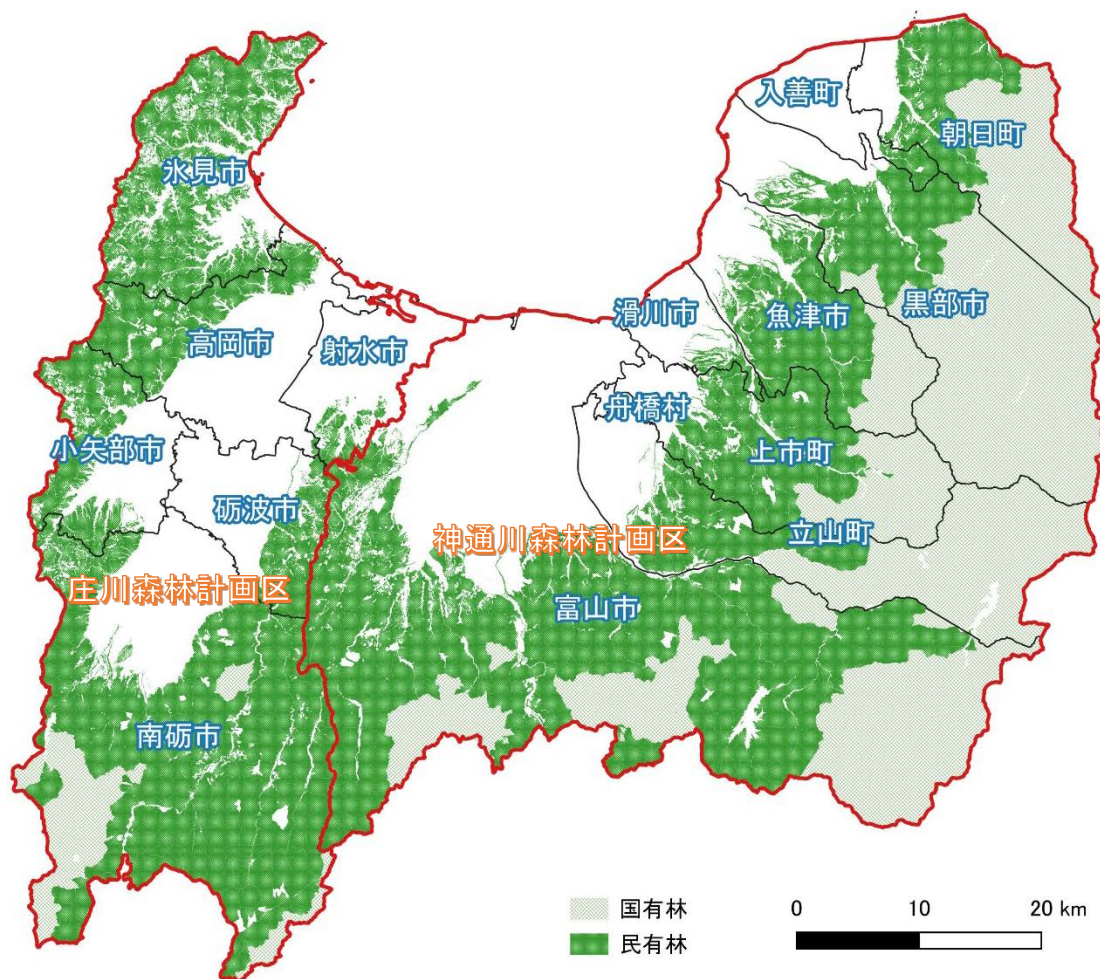
一 次号及び第三号に掲げる事項以外の事項 農林水産大臣に協議すること。

二 前条第二項第二号の森林の整備及び保全の目標、同項第三号の伐採立木材積、同項第四号の造林面積、同項第五号の間伐立木材積並びに同項第十二号の保安林の整備 農林水産大臣に協議し、その同意を得ること。

三 前条第二項第八号に掲げる事項 農林水産大臣に届け出ること。

富山県の森林計画区

森林計画区・・・ 農林水産大臣が都道府県知事の意見を聴き、地勢その他の条件を勘案し、主として流域別に都道府県の区域を分けたもの。全国に158計画区。県内は2計画区。



森林面積

(ha)

	森林面積	地域森林計画対象民有林		国有林
		公有林	私有林	
神通川森林計画区	201,954	20,950	84,770	64,355
庄川森林計画区	83,323	8,780	65,272	9,028
計	285,277	29,730	150,042	73,383

地域森林計画対象民有林の資源

(ha、千m³)

	人工林		天然林	
	面積	蓄積	面積	蓄積
神通川森林計画区	26,347	1,191,785	68,466	11,490,269
庄川森林計画区	24,861	10,952,512	43,723	6,470,054
計	51,208	12,144,297	112,189	17,960,323

庄川地域森林計画変更計画書（案）の概要

1 変更をする理由

森林の有する多面的機能の発揮及び林業の持続的かつ健全な発展を図るため、緊急に拡張を必要とする林道の数量に変更が生じたため。

2 変更内容

「第2章 計画事項」「第7 計画面積」の「4 林道の開設及び拡張に関する計画」の変更。

項目		現行の計画面積			変更後の計画面積			増減		備考
		(H31.4.1~R4.3.31)			(H31.4.1~R4.3.31)			路線数	延長	
		種別	路線数	延長	種別	路線数	延長			
林道に関する計画		拡張	128	155.1km	拡張	129	155.2km	1	0.1km	
南砺市	日尾線	—	—	—	(橋梁) 改良	1	0.1km	1	0.1km	種類の追加と 路線の追加

日尾線（南砺市利賀村上百瀬地内）

変更内容：橋梁の補修を計画



全 景



橋梁上部



補修箇所（洗掘防止のため根継工を実施）

〈参考〉南砺市の林道と日尾線の位置図

