

# 開催候補地の選定について

# 全国植樹祭開催候補地の概要

## I 必須評価項目(規模の要件)

施設の名称		黒部市	魚津市	射水市	砺波市	
		新川育成牧場	桃山運動公園	太閤山ランド	砺波総合運動公園	
式典会場面積 (必要面積:1ha)		1.8ha	1.9ha	1.3ha	2.0ha	
交流会場面積 (必要面積:0.25ha)		2.5ha	1.2ha	0.35ha	0.7ha	
植樹会場面積 (必要面積:2.5ha)		2.7ha(ふれあいの森)	2.5ha(会場周辺)	2.0ha(会場周辺、必要に応じて施設の内外で確保の見込み有り)	1.5ha(頼成の森、必要に応じて施設の内外で確保の見込み有り)	
駐 車 場 ( 5 0 台 分 必 要 )	会場内	規模(大型バス台数)	40台	250台	250台	300台
	会場外	規模(大型バス台数)	150台(宮野運動公園) 40台(ふれあい交流館)	—	—	—
		式典会場までの距離	6km、8km	—	—	—
荒 天 会 場	施設の名称	黒部市総合体育センター	ありそドーム	太閤山ランド(ふるさとパレス)	富山県西部体育センター	
	収容人数(名)	約4,000	約3,500	約2,000	約2500	

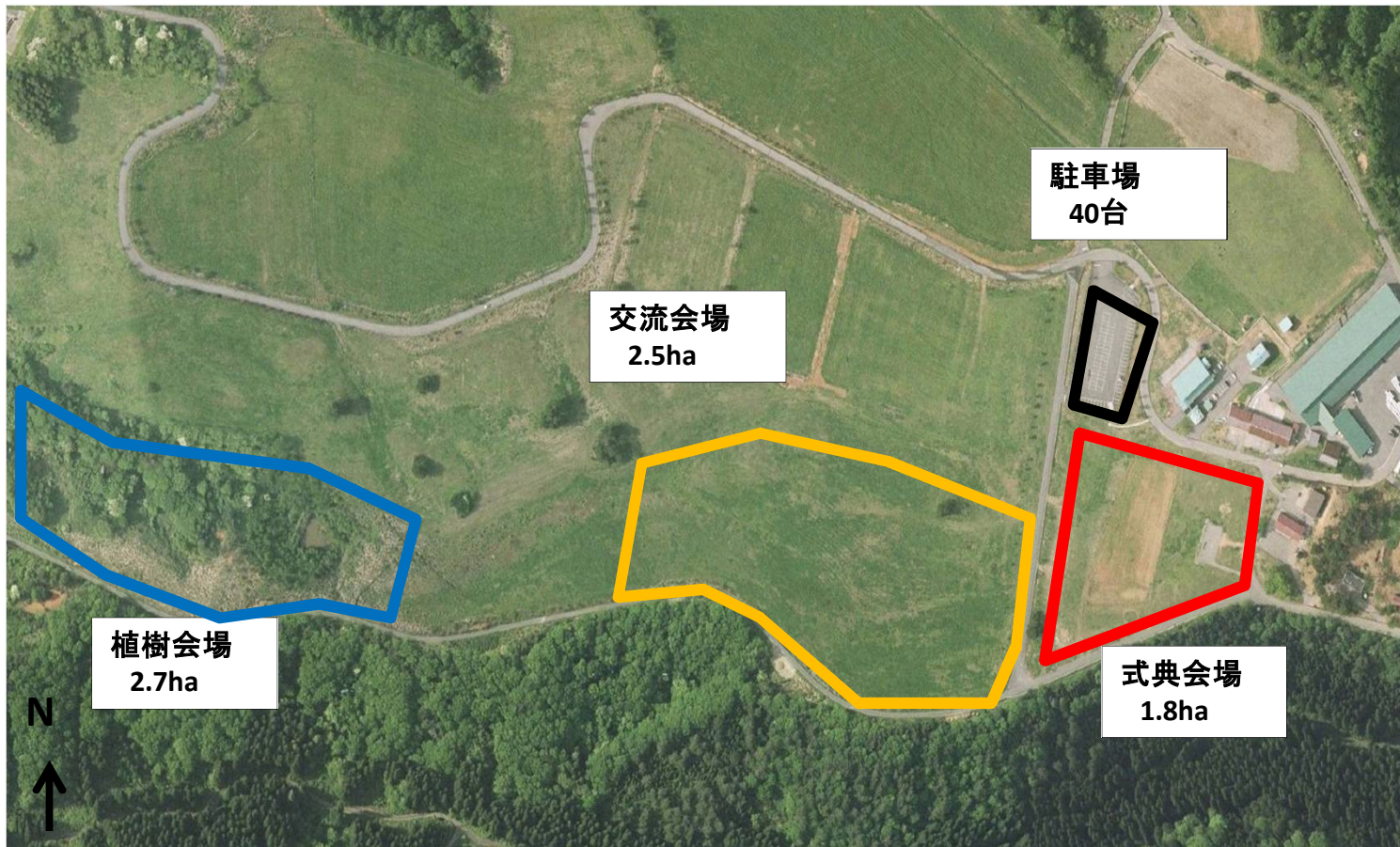
## II 候補地の概況

会場としての利用しやすさ	土地の凹凸や雑草、追加の整備が必要	会場として利用しやすい	会場として利用しやすい	会場として利用しやすい
景観や周辺の環境	森林に囲まれ、富山湾等が眺望できる	森林に囲まれ、富山湾等が眺望できる	森林に囲まれ、公園内の施設も楽しめる	平野部に立地のため、大会の雰囲気欠ける
植樹会場から式典・交流会場への移動	徒歩(約800m)	徒歩(約800m)	徒歩(約700m)	バス(約4000m)
アクセス道路の状況	狭小で車両の通行に支障あり	良好	良好	良好

## III 委員からの主な意見

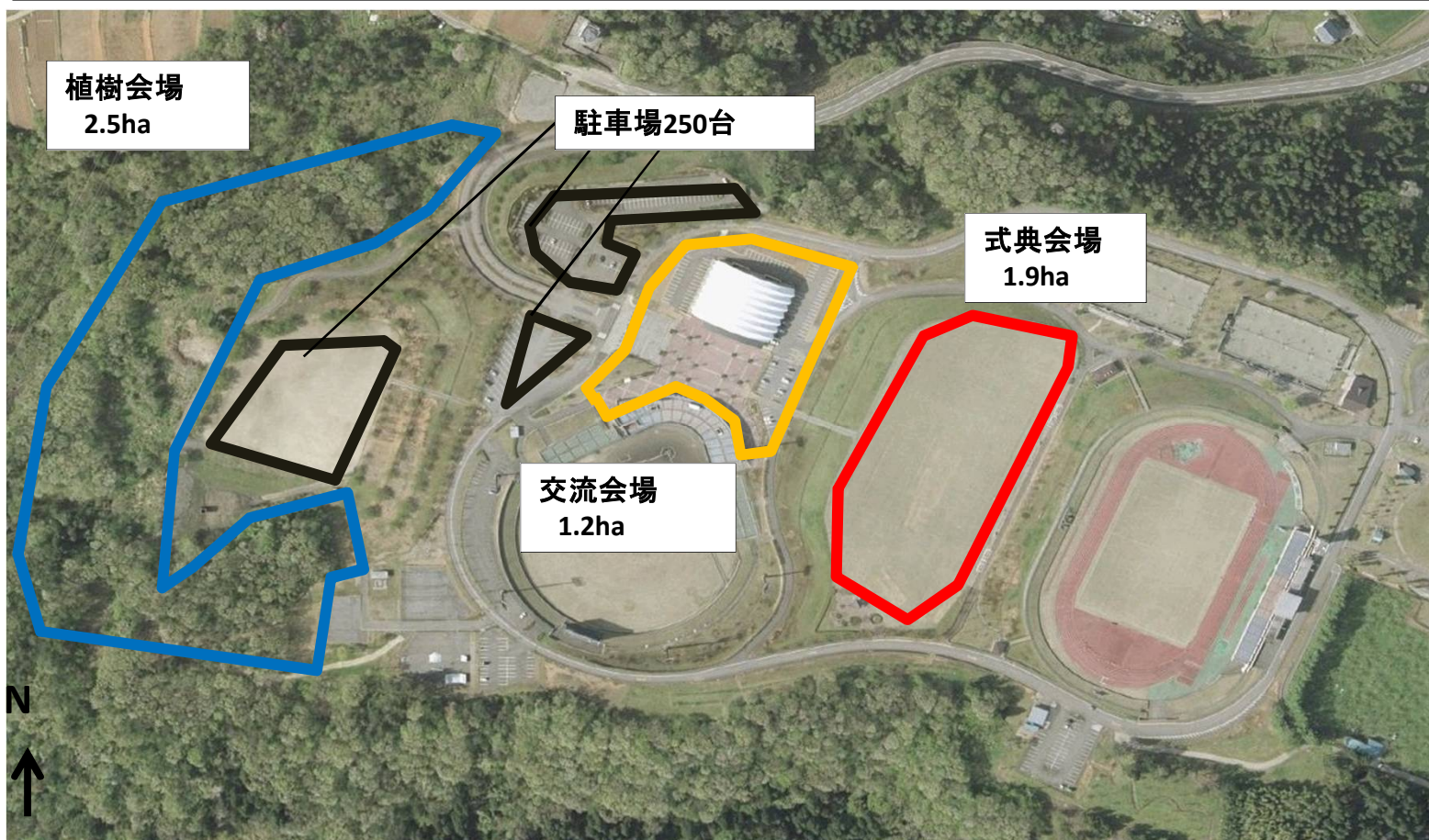
現地調査の際の意見	<ul style="list-style-type: none"> <li>・富山湾が一望でき眺めがよい。</li> <li>・アクセス道路が狭く、大型バスの通行が困難</li> <li>・式典候補地が不整で、傾斜があり使いづらい。</li> </ul>	<ul style="list-style-type: none"> <li>・山と海の眺望がすばらしい。</li> <li>・道路アクセスもよく、大型バスの通行にも支障がない。</li> <li>・会場候補地の整備も行き届いている。</li> </ul>	<ul style="list-style-type: none"> <li>・式典会場候補地の一端が狭く、形状に難がある。</li> <li>・海、山が見えない</li> </ul>	<ul style="list-style-type: none"> <li>・河川側に高い土手があり、圧迫感がある。</li> <li>・周辺に森林がなく、植樹祭の雰囲気欠ける。</li> </ul>
個別意見	過去の開催経緯等の地域的なバランスを図る必要(前回の全国植樹祭は砺波市、全国育樹祭は旧大山町、平成27年の全国豊かな海づくり大会は射水市で開催)			

## 開催候補地の概要 - 新川育成牧場(黒部市)



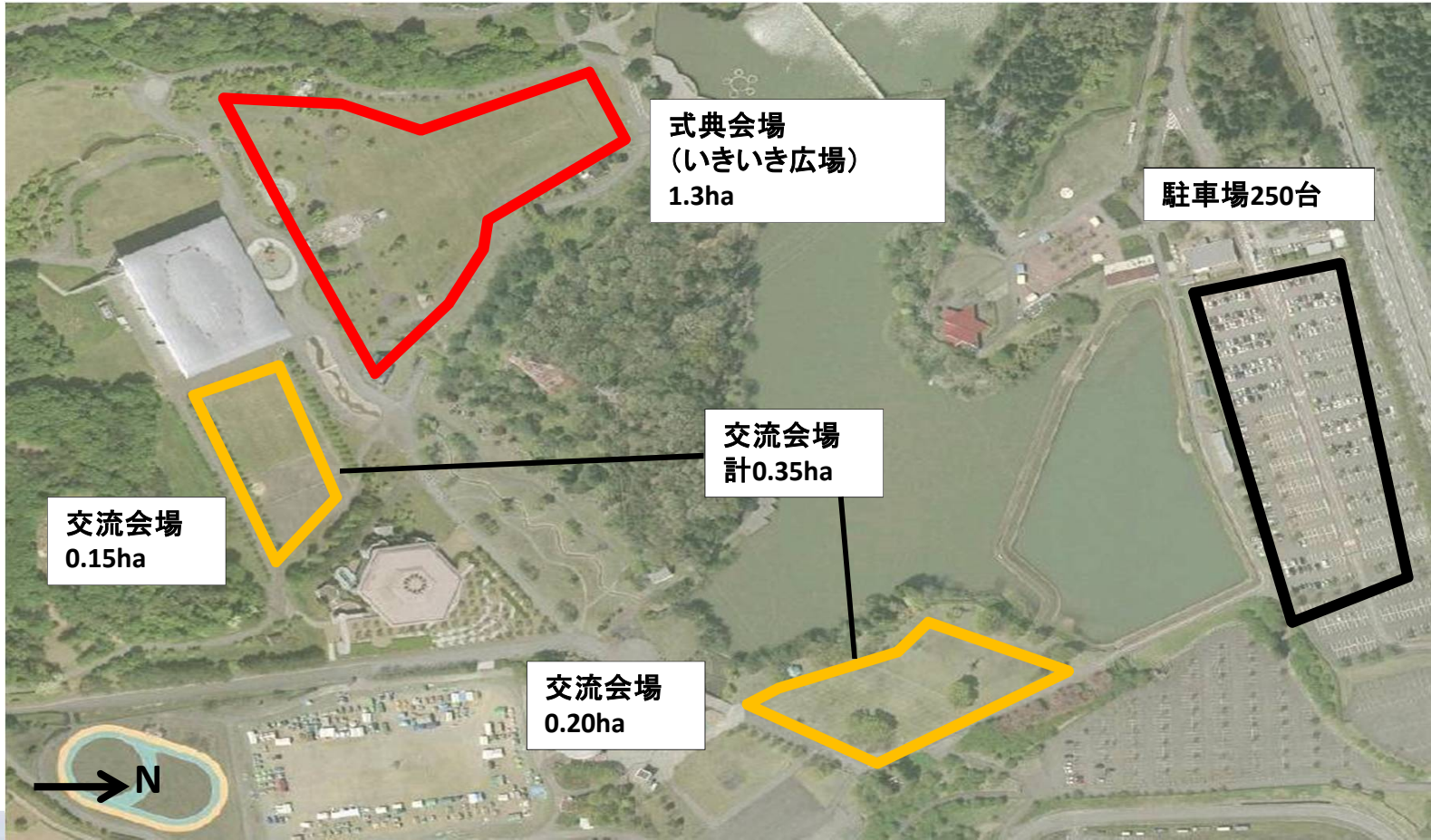
式典会場	1.8.ha
交流会場	2.5ha
植樹会場	2.7ha(ふれあいの森)
駐車場	主に会場外の駐車場を使用
荒天会場	黒部市総合体育センター(約4000名)

## 開催候補地の概要 - 桃山運動公園(魚津市)



式典会場	1.9ha
交流会場	1.2ha
植樹会場	2.5ha(会場周辺)
駐車場	大型バス250台
荒天会場	ありそドーム(約3500名)

# 開催候補地の概要 - 太閤山ランド(射水市)



式典会場  
(いきいき広場)  
1.3ha

式典会場	1.3ha
交流会場	0.35ha
植樹会場	2.0ha(会場周辺)
駐車場	大型バス250台
荒天会場	太閤山ランドふるさとパレス(約2000名)

## 開催候補地の概要 - 砺波総合運動公園(砺波市)



式典会場	2.0ha
交流会場	0.7ha
植樹会場	1.5ha(頼成の森)
駐車場	大型バス300台
荒天会場	富山県西部体育センター(約2500名)