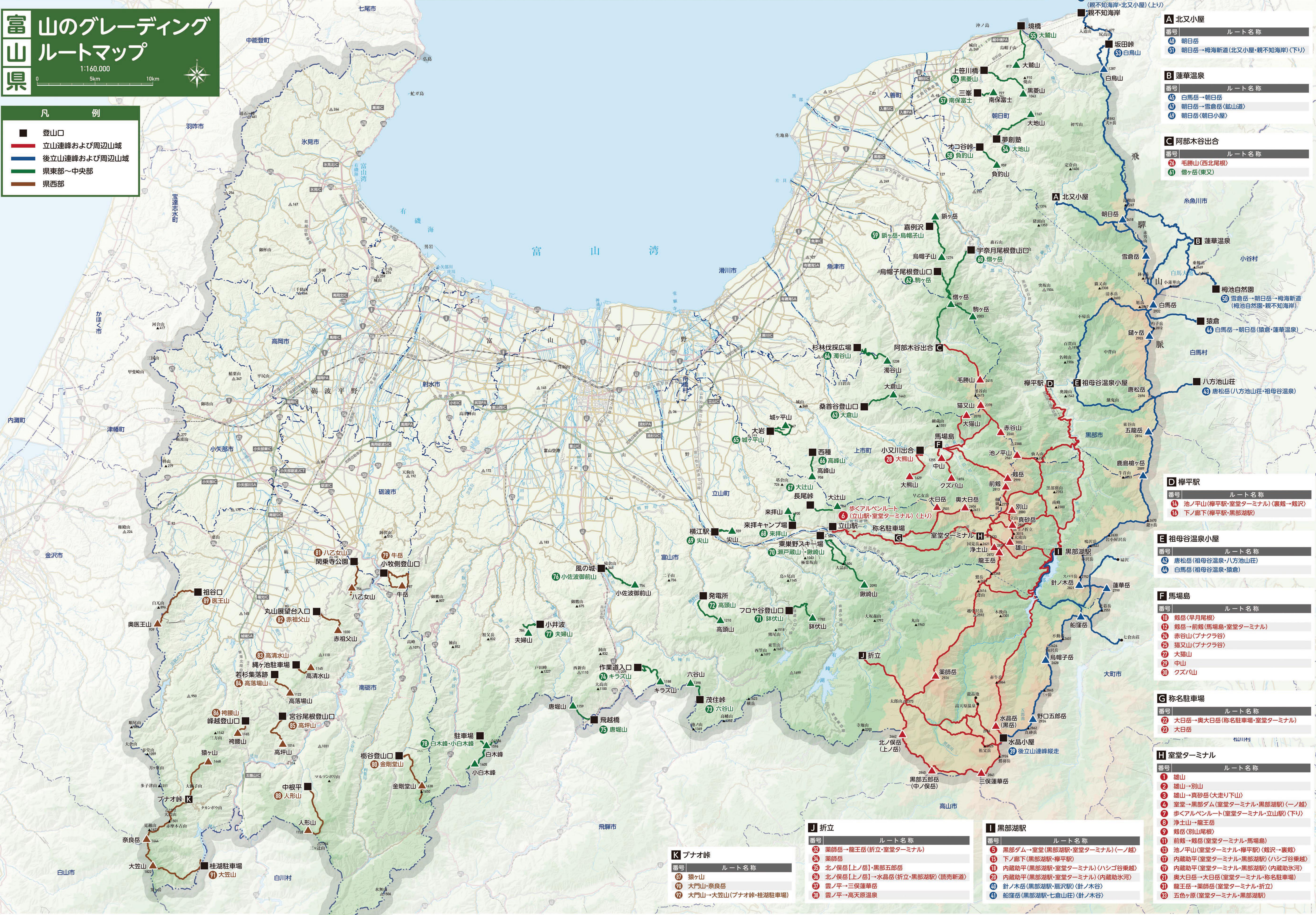


富山県の山のグレーディングルートマップ

1:160,000

- 凡例
- 登山口
 - 立山連峰および周辺山域
 - 後立山連峰および周辺山域
 - 県東部～中央部
 - 県西部



- | 番号 | ルート名称 |
|------------------|------------------------------|
| A 北又小屋 | |
| 48 | 朝日岳 |
| 51 | 朝日岳→梅海新道(北又小屋・親不知海岸)(下り) |
| B 蓮華温泉 | |
| 45 | 白馬岳→朝日岳 |
| 47 | 朝日岳→雪倉岳(鉱山道) |
| 49 | 朝日岳(朝日小屋) |
| C 阿部木谷出合 | |
| 28 | 毛勝山(西北尾根) |
| 41 | 僧ヶ岳(東又) |
| D 樺平駅 | |
| 14 | 池ノ平山(樺平駅・室堂ターミナル)(裏側→鶴沢) |
| 16 | 下ノ廊下(樺平駅・黒部湖駅) |
| E 祖母谷温泉小屋 | |
| 42 | 唐松岳(祖母谷温泉・八方池山荘) |
| 44 | 白馬岳(祖母谷温泉・猿倉) |
| F 馬場島 | |
| 10 | 鶴岳(早月尾根) |
| 12 | 鶴岳→前鶴(馬場島・室堂ターミナル) |
| 24 | 赤谷山(フナクラ谷) |
| 25 | 猫又山(フナクラ谷) |
| 27 | 大猫山 |
| 29 | 中山 |
| 30 | クズハ山 |
| G 称名駐車場 | |
| 22 | 大日岳→奥大日岳(称名駐車場・室堂ターミナル) |
| 23 | 大日岳 |
| H 室堂ターミナル | |
| 1 | 雄山 |
| 2 | 雄山→別山 |
| 3 | 雄山→真砂岳(大走り下山) |
| 4 | 室堂→黒部ダム(室堂ターミナル・黒部湖駅)(ノノ越) |
| 7 | 歩くアルペンルート(室堂ターミナル・立山駅)(下り) |
| 8 | 浄土山→龍王岳 |
| 9 | 鶴岳(別山尾根) |
| 11 | 前鶴→鶴岳(室堂ターミナル・馬場島) |
| 17 | 池ノ平山(室堂ターミナル・樺平駅)(鶴沢→裏側) |
| 18 | 内蔵助平(室堂ターミナル・黒部湖駅)(ハシゴ谷乗越) |
| 19 | 内蔵助平(室堂ターミナル・黒部湖駅)(内蔵助水河) |
| 21 | 奥大日岳→大日岳(室堂ターミナル・称名駐車場) |
| 27 | 龍王岳→薬師岳(室堂ターミナル・折立) |
| 28 | 五色ヶ原(室堂ターミナル・黒部湖駅) |
| I 黒部湖駅 | |
| 5 | 黒部ダム→室堂(黒部湖駅・室堂ターミナル)(ノノ越) |
| 15 | 下ノ廊下(黒部湖駅・樺平駅) |
| 18 | 内蔵助平(黒部湖駅・室堂ターミナル)(ハシゴ谷乗越) |
| 20 | 内蔵助平(黒部湖駅・室堂ターミナル)(内蔵助水河) |
| 40 | 針ノ木岳(黒部湖駅・高沢駅)(針ノ木谷) |
| 41 | 船窪岳(黒部湖駅・七倉山荘)(針ノ木谷) |
| J 折立 | |
| 32 | 薬師岳→龍王岳(折立・室堂ターミナル) |
| 34 | 薬師岳 |
| 35 | 北ノ俣岳【上ノ岳】・黒部五郎岳 |
| 37 | 北ノ俣岳【上ノ岳】→水晶岳(折立・黒部湖駅)(読売新道) |
| 38 | 雲ノ平→三俣連華岳 |
| 39 | 雲ノ平→高天原温泉 |
| K ブナオ峠 | |
| 90 | 猿ヶヶ山 |
| 91 | 大門山・奈良岳 |
| 92 | 大門山→大笠山(ブナオ峠・桂湖駐車場) |
| L 黒部湖駅 | |
| 5 | 黒部ダム→室堂(黒部湖駅・室堂ターミナル)(ノノ越) |
| 15 | 下ノ廊下(黒部湖駅・樺平駅) |
| 18 | 内蔵助平(黒部湖駅・室堂ターミナル)(ハシゴ谷乗越) |
| 20 | 内蔵助平(黒部湖駅・室堂ターミナル)(内蔵助水河) |
| 40 | 針ノ木岳(黒部湖駅・高沢駅)(針ノ木谷) |
| 41 | 船窪岳(黒部湖駅・七倉山荘)(針ノ木谷) |