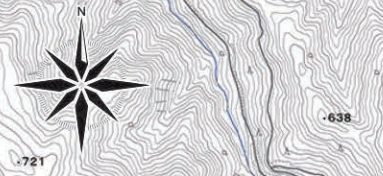
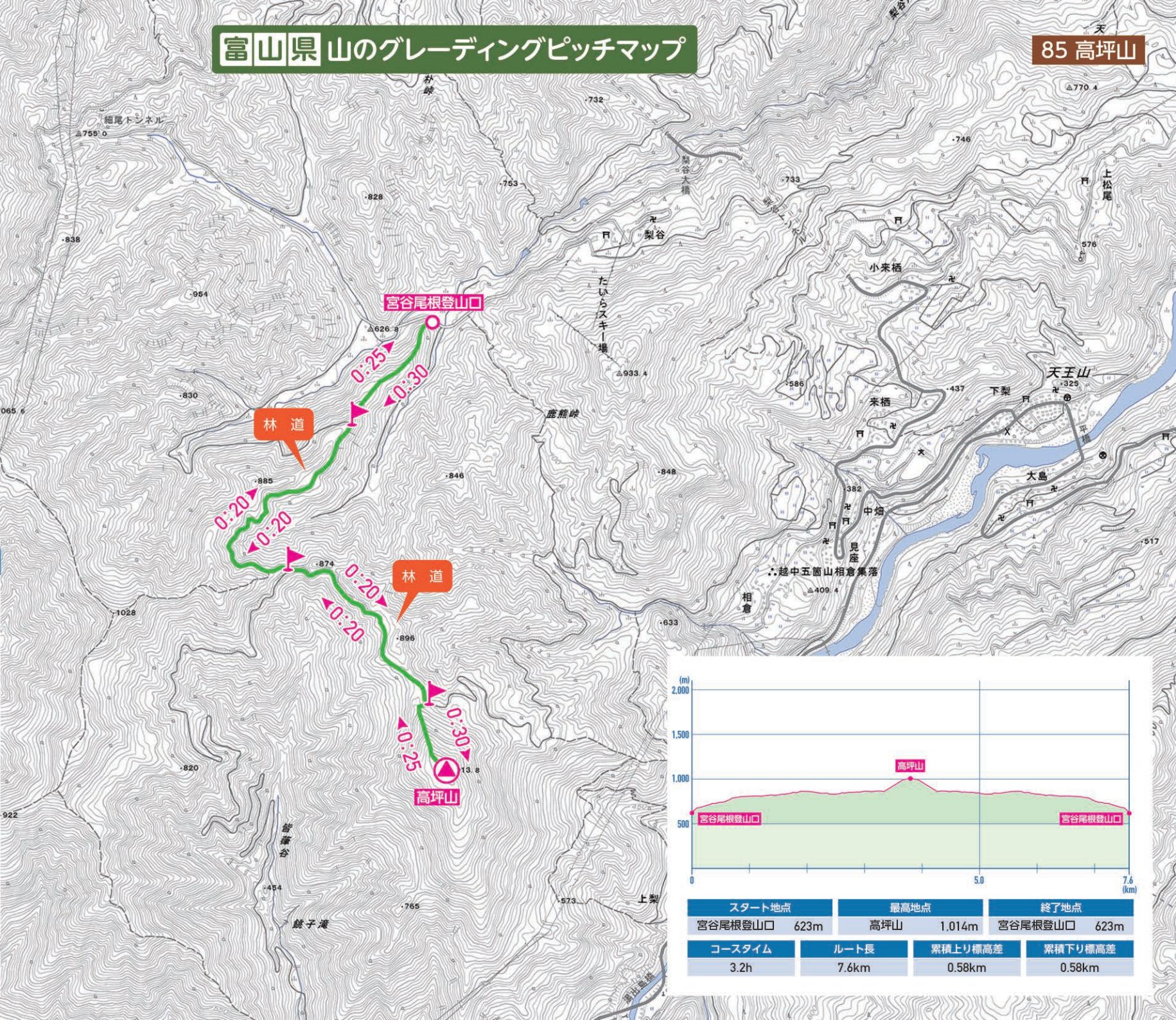


# 富山県 山のグレーディングピッチマップ

85 高坪山



- 凡 例**
- 難易度A (Green line)
  - 難易度B (Blue line)
  - 難易度C (Yellow line)
  - 難易度D (Red line)
  - 難易度E (Dark Blue line)
- 転倒   
 落転・滑落   
 落石  
 (H29～R01の事故発生箇所)
- 迷いやすい場所  
 その他危険箇所等
- コースタイムの基点**
- 主な地点    ▲ 山岳    ⬇ 山小屋
  - ▶ その他の基点
- ランドマーク**
- 主な地点    ▲ 山岳    ⬇ 山小屋



スタート地点	最高地点	終了地点	
宮谷尾根登山口 623m	高坪山 1,014m	宮谷尾根登山口 623m	
コースタイム	ルート長	累積上り標高差	累積下り標高差
3.2h	7.6km	0.58km	0.58km